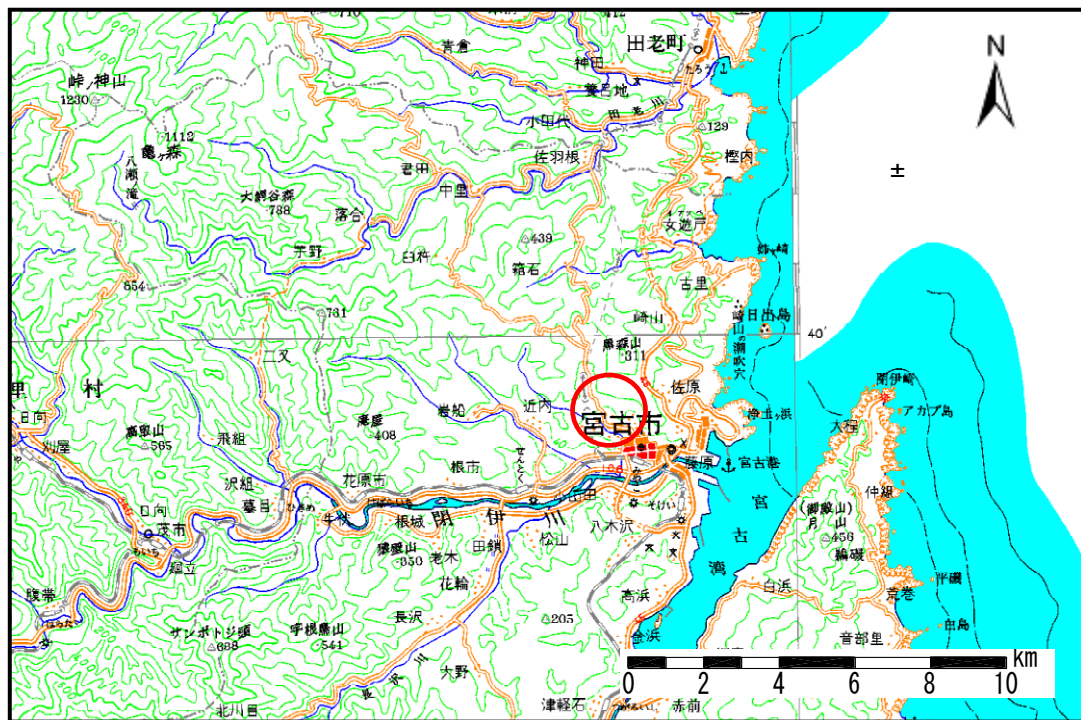


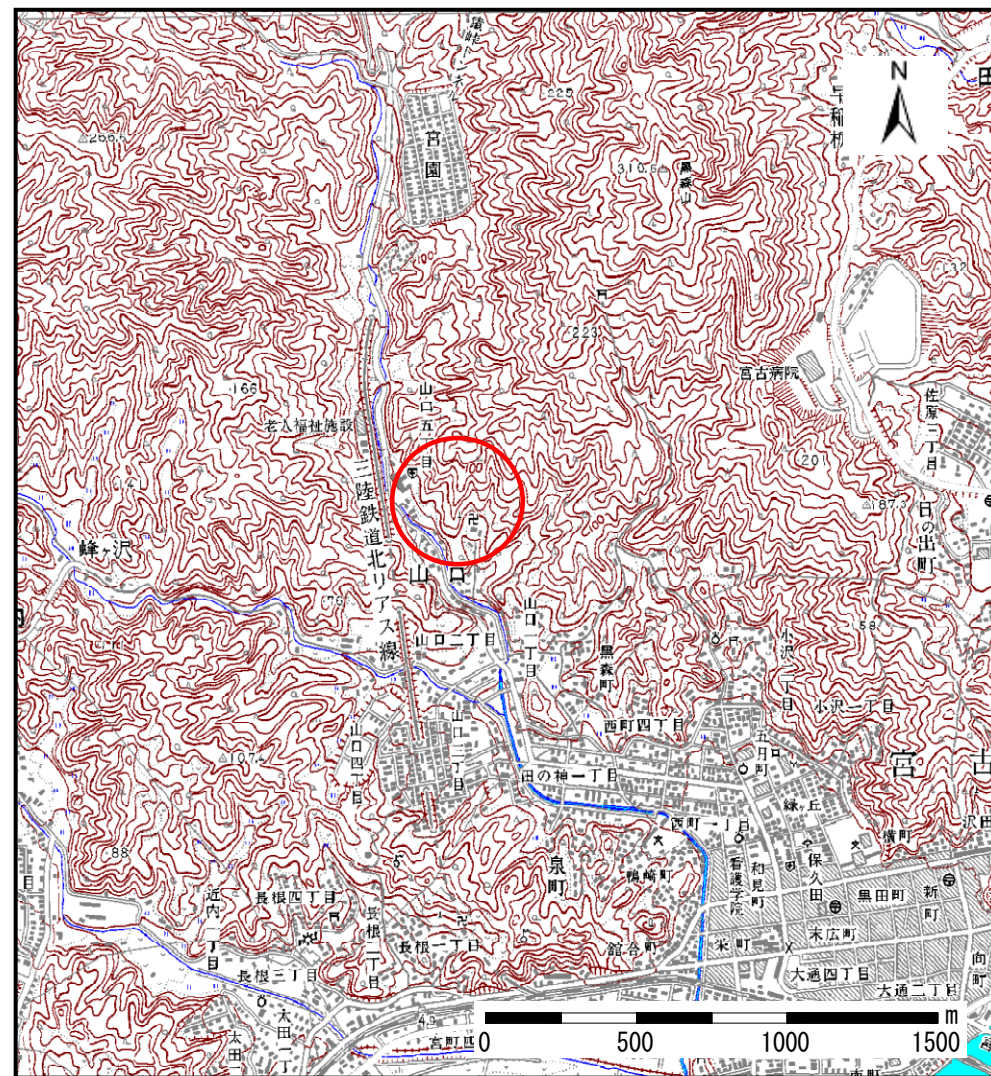
土砂災害防止に関する基礎調査(土石流)

表紙 位置,位置図

自然現象の種類	土石流
溪流番号	A093025-2
水系名	閉伊川
河川名	山口川
溪流名	山口の沢(3)-2
所在地	岩手県宮古市山口1丁目5
調査機関	岩手県宮古地方振興局



概況図(S=1:200,000)



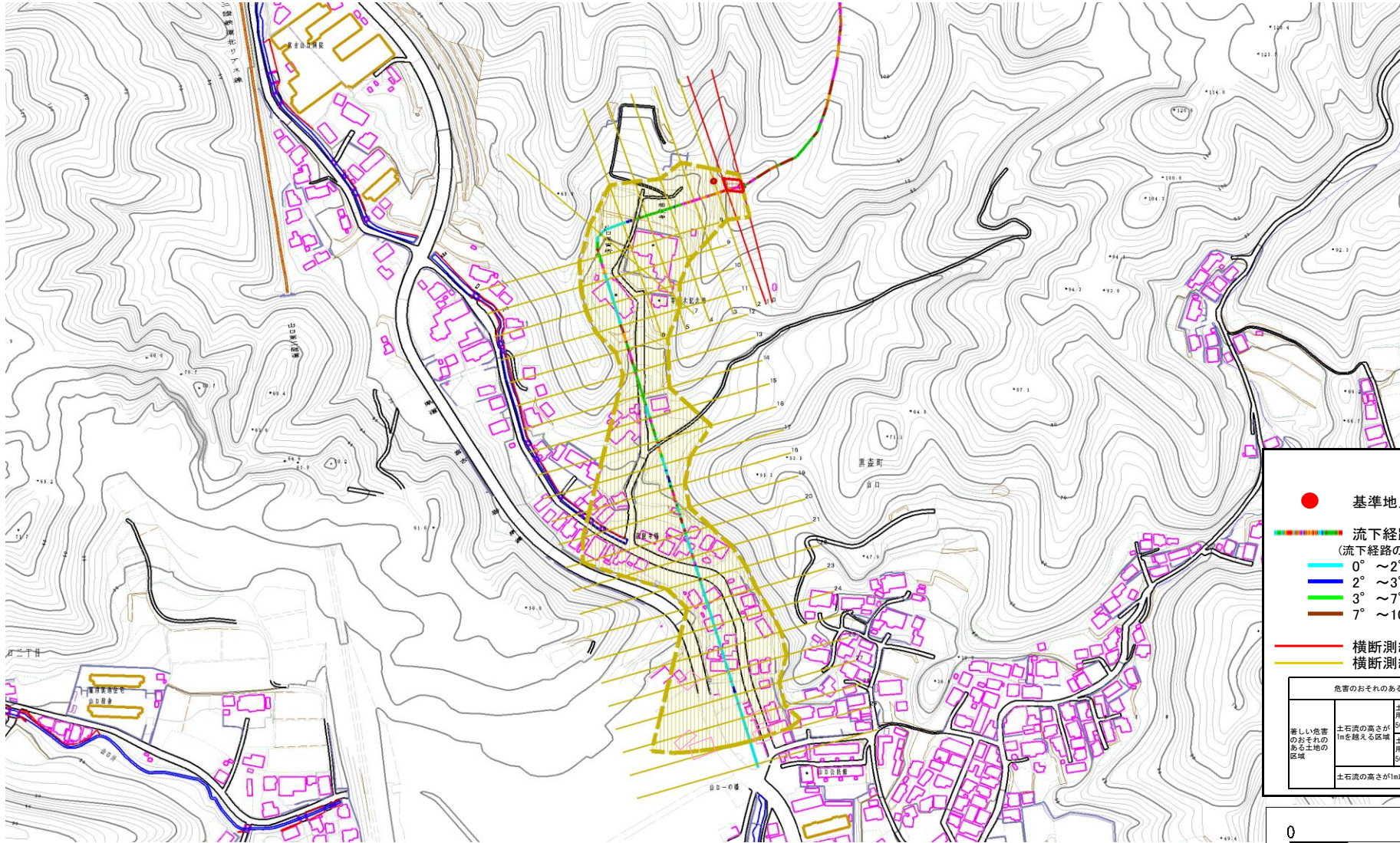
位置図(S=1:25,000)

土石流区域調査

様式3-1 危害のおそれのある土地、著しい危害のおそれのある土地の設定図

調査年度 平成17年度

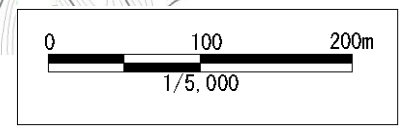
溪流の位置 溪流番号 A093025-2 溪流名 山口の沢(3)-2 所在地 岩手県宮古市山口1丁目5



凡例

- 基準地点
- 流下経路
(流下経路の色区分と溪床勾配)
 - 0° ~ 2°
 - 2° ~ 3°
 - 3° ~ 7°
 - 7° ~ 10°
 - 10° ~ 15°
 - 15° ~ 20°
 - 20° ~ 30°
 - 30° ~
- 横断測線(耐力 ≤ 流体力)
- 横断測線(流体力 < 耐力)

危害のおそれのある土地の区域	
著しい危害のおそれのある土地の区域	
土石流の高さが1mを超える区域	
土石流により建築物に作用すると想定される力が50kN/m ² を超える区域	
土石流により建築物に作用すると想定される力が50kN/m ² 以下の区域	
土石流の高さが1m以下の区域	

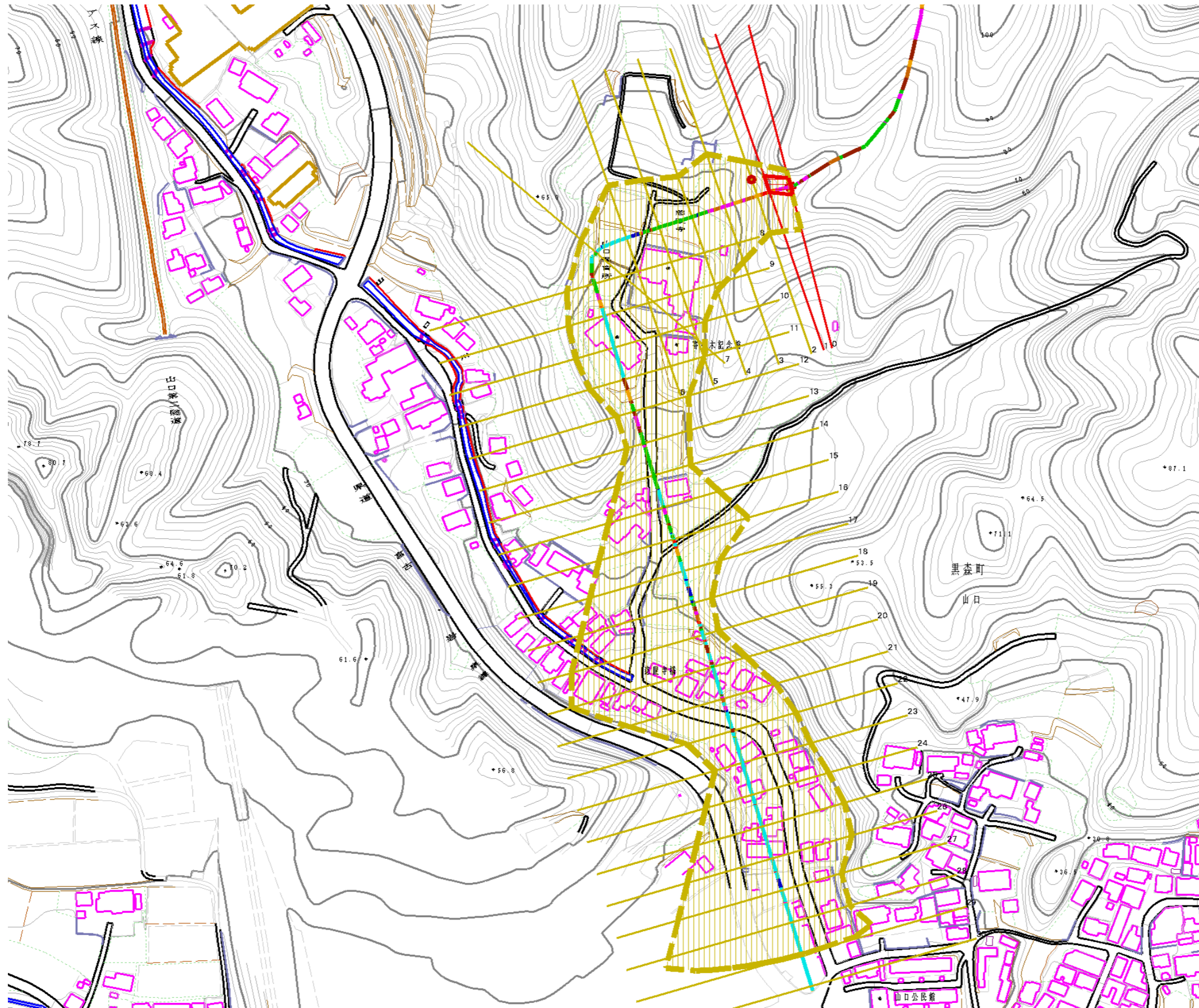


土石流区域調査

様式3-1 危害のおそれのある土地、著しい危害のおそれのある土地の設定図

調査年度 平成17年度

溪流の位置	溪流番号	A093025-2	溪流名	山口の沢(3)-2	所在地	岩手県宮古市山口1丁目5
-------	------	-----------	-----	-----------	-----	--------------



凡例

- 基準地点
- 流下経路
(流下経路の色区分と渓床勾配)
 - 0° ~ 2°
 - 2° ~ 3°
 - 3° ~ 7°
 - 7° ~ 10°
 - 10° ~ 15°
 - 15° ~ 20°
 - 20° ~ 30°
 - 30° ~
- 横断測線(耐力 ≤ 流体力)
- 横断測線(流体力 < 耐力)

危害のおそれのある土地の区域	土石流により建築物に作用すると想定される力が50kN/m ² を超える区域	
著しい危害のおそれのある土地の区域	土石流により建築物に作用すると想定される力が50kN/m ² 以下の区域	
土石流の高さが1m以下の区域		

0 50 100m
1/2,500

土石流区域調査

様式3-2 建築物に作用すると想定される衝撃に関する事項

調査年度 平成17年度

溪流の位置				溪流番号	溪流名	所在地	
				A093025-2	山口の沢(3)-2	岩手県宮古市山口1丁目5	
横断測線番号	土石流の高さh(m)	土石流の流体力Fd(kN/m ²)	建築物の耐力P2(kN/m ²)	横断測線番号	土石流の高さh(m)	土石流の流体力Fd(kN/m ²)	建築物の耐力P2(kN/m ²)
No. 0	0.73	21.18	9.98	No. 27	0.45	2.41	15.22
No. 1	0.72	21.73	10.09	No. 28	0.44	2.50	15.48
No. 2	0.46	13.00	14.84	No. 29	0.53	1.62	13.12
No. 3	0.46	13.22	14.95	No. 30	0.63	1.06	11.30
No. 4	0.47	12.71	14.69				
No. 5	0.48	12.24	14.44				
No. 6	0.46	10.43	15.01				
No. 7	0.44	8.88	15.55				
No. 8	0.44	8.83	15.57				
No. 9	0.43	9.11	15.79				
No. 10	0.43	7.92	15.86				
No. 11	0.42	6.77	16.16				
No. 12	0.42	5.54	16.34				
No. 13	0.42	4.67	16.31				
No. 14	0.42	4.40	16.25				
No. 15	0.42	4.17	16.19				
No. 16	0.42	4.27	16.36				
No. 17	0.43	3.78	16.02				
No. 18	0.44	3.28	15.71				
No. 19	0.42	3.50	16.18				
No. 20	0.40	3.84	16.88				
No. 21	0.40	3.87	16.93				
No. 22	0.42	3.45	16.06				
No. 23	0.45	2.89	15.35				
No. 24	0.46	2.47	14.82				
No. 25	0.46	2.51	14.93				
No. 26	0.49	2.01	14.02				