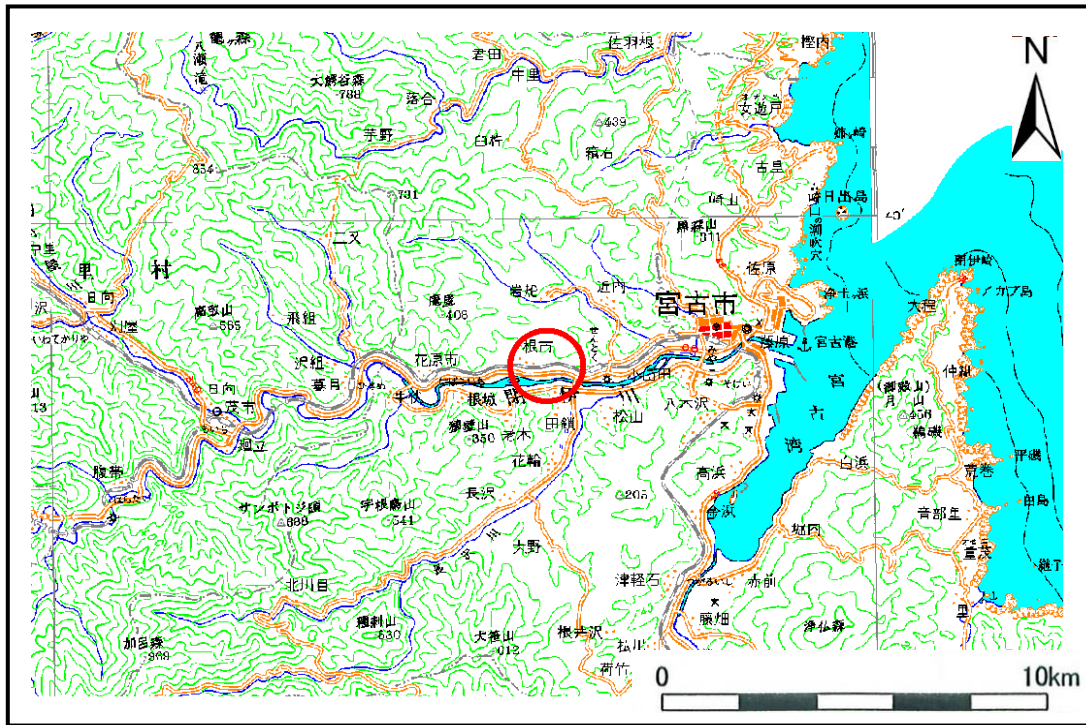


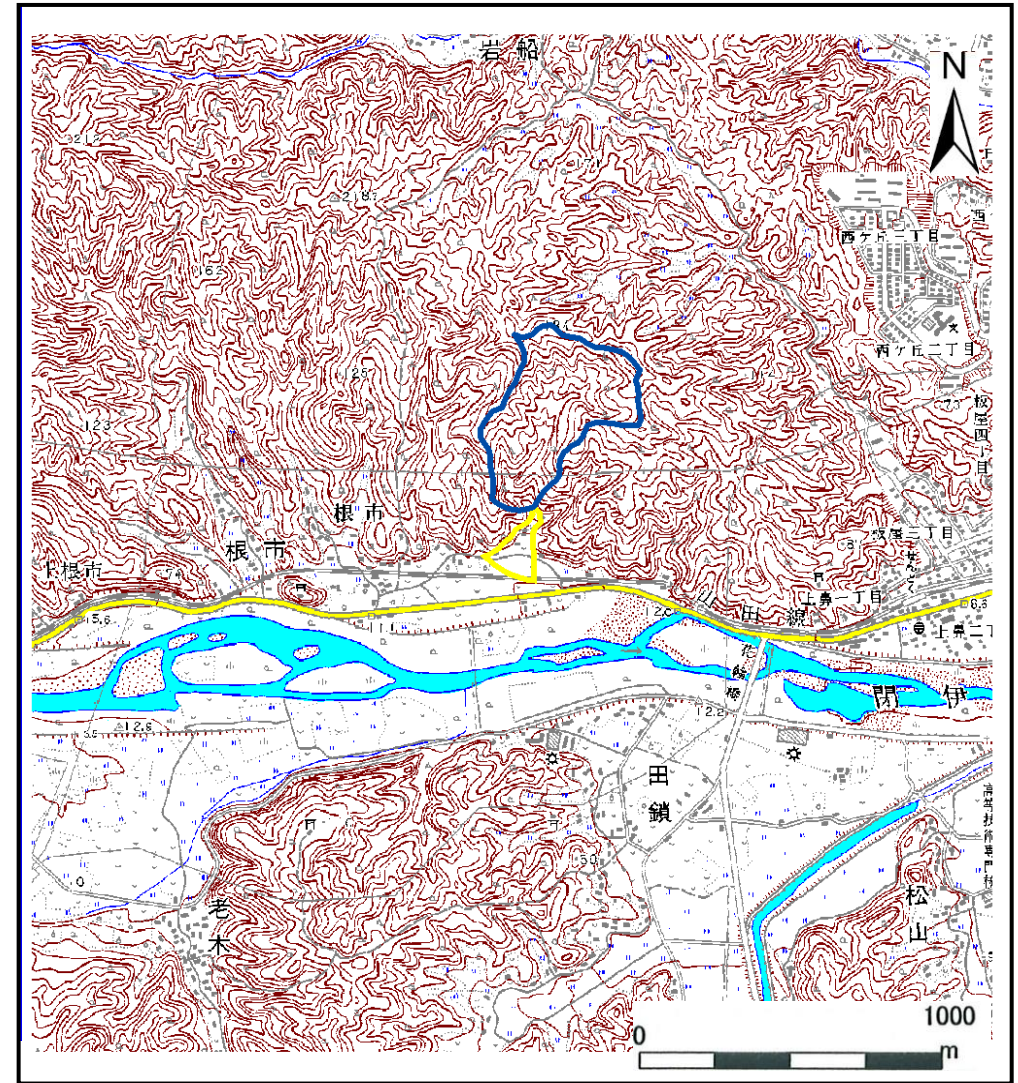
# 土砂災害防止に関する基礎調査(土石流)

表紙 位置,位置図

自然現象の種類	土石流
溪流番号	A093012
水系名	閉伊川
河川名	閉伊川
溪流名	根市の沢(6)
所在地	岩手県宮古市根市第1地割
調査機関	岩手県宮古地方振興局土木部



位置図(S=1:200,000)



概況図(S=1:25,000)

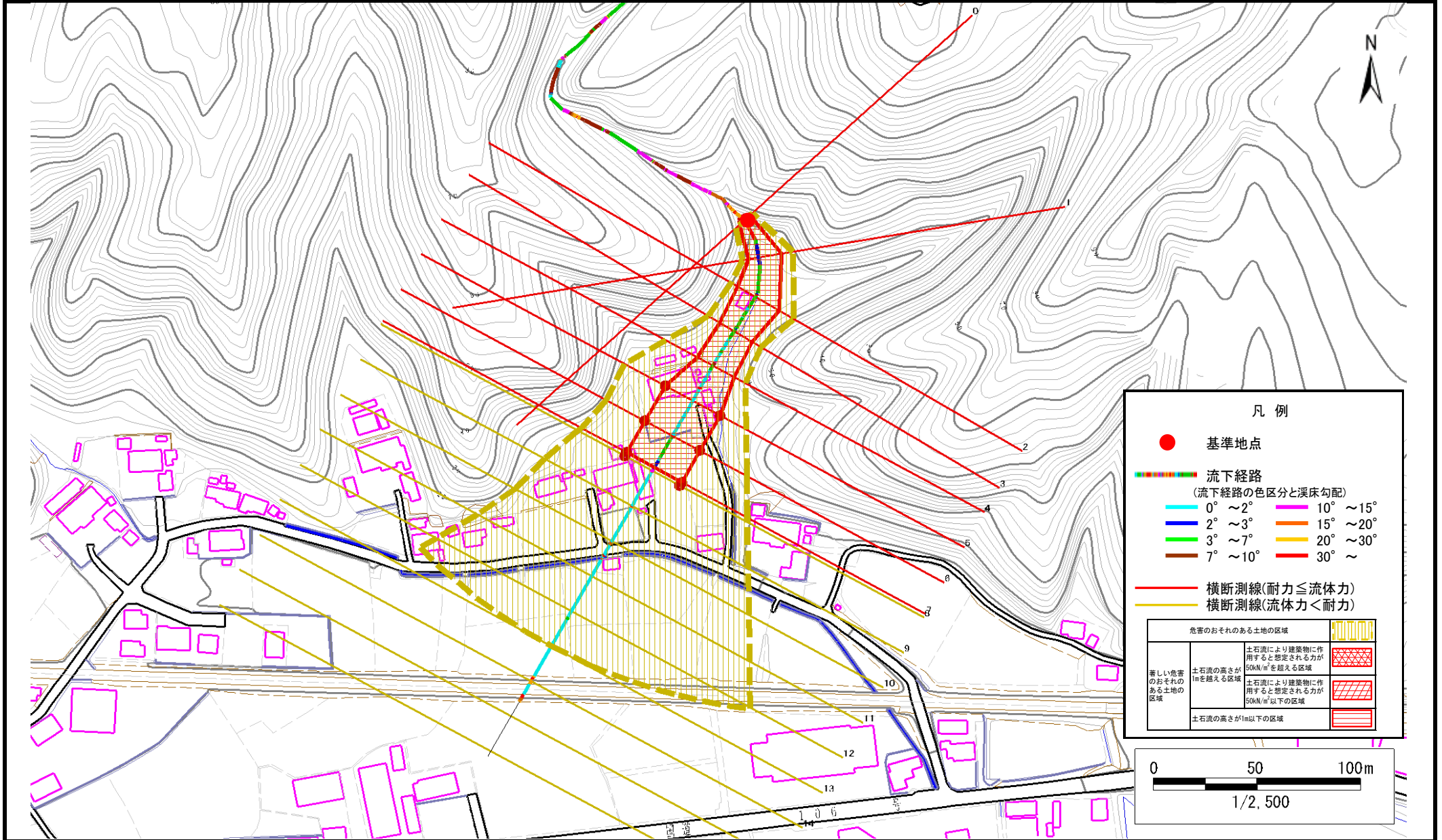
# 土石流区域調査書

様式3-1 危害のおそれのある土地、著しい危害のおそれのある土地の設定図

調査年度

平成19年度

溪 流 の 位 置 溪流番号 A093012 溪流名 根市の沢(6) 所在地 岩手県宮古市根市第1地割



土石流区域調書

様式3-2 建築物に作用すると想定される衝撃に関する事項

調査年度	平成19年度
所在地	岩手県宮古市根市第1地割

渓流の位置				調査年度			
渓流番号				調査年度			
A093012				平成19年度			
渓流名				所在地			
根市の沢(6)				岩手県宮古市根市第1地割			
横断測線番号	土石流の高さh(m)	土石流の流体力Fd(kN/m <sup>2</sup> )	建築物の耐力P2(kN/m <sup>2</sup> )	横断測線番号	土石流の高さh(m)	土石流の流体力Fd(kN/m <sup>2</sup> )	建築物の耐力P2(kN/m <sup>2</sup> )
No.0	1.557152000	48.94372000	5.607332000				
No.1	0.900168000	27.22711000	8.343896000				
No.2	0.723751000	19.38853000	10.002300000				
No.3	0.854228000	22.88123000	8.707513000				
No.4	0.807871000	20.67359000	9.118100000				
No.5	0.632656000	14.31588000	11.232660000				
No.6	0.611273000	11.62075000	11.575770000				
No.7	0.610610000	11.64597000	11.586790000				
No.8	0.609234000	11.29387000	11.609760000				
No.9	0.600755000	9.27198300	11.753660000				
No.10	0.601077000	7.83441500	11.748120000				
No.11	0.631710000	5.12742200	11.247340000				
No.12	0.735654000	2.94346900	9.864539000				
No.13	0.739863000	2.89532800	9.816915000				
No.14	0.819632000	2.20074900	9.009376000				
No.15	0.821287000	2.18958300	8.994329000				
No.16	0.893182000	1.78524900	8.396676000				