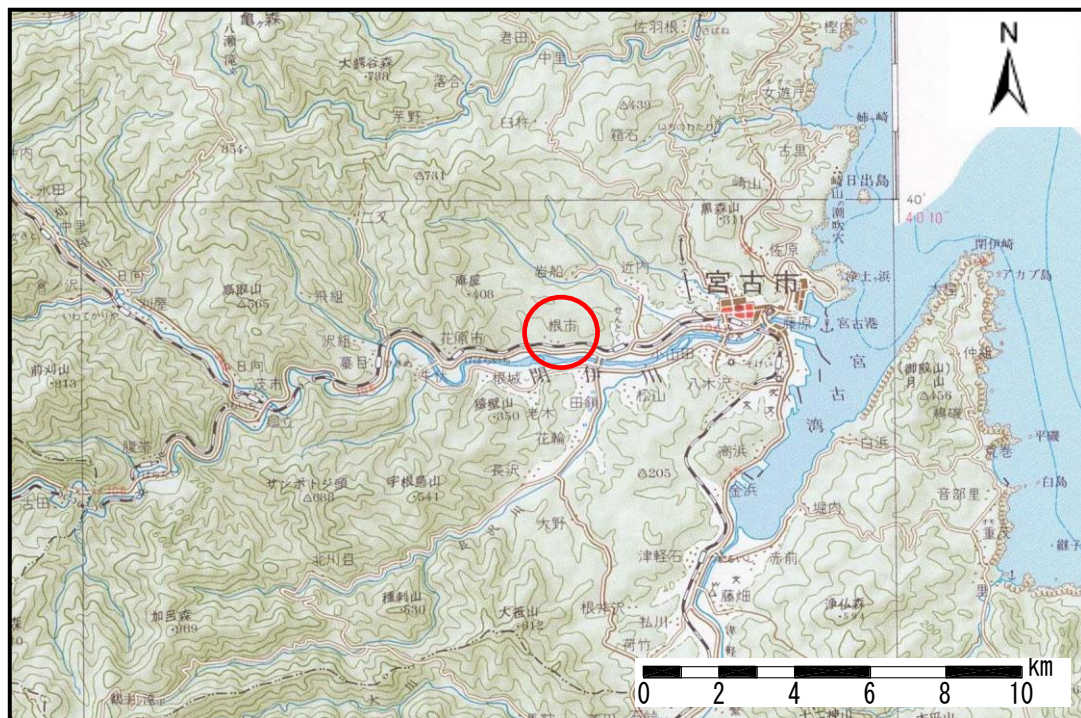


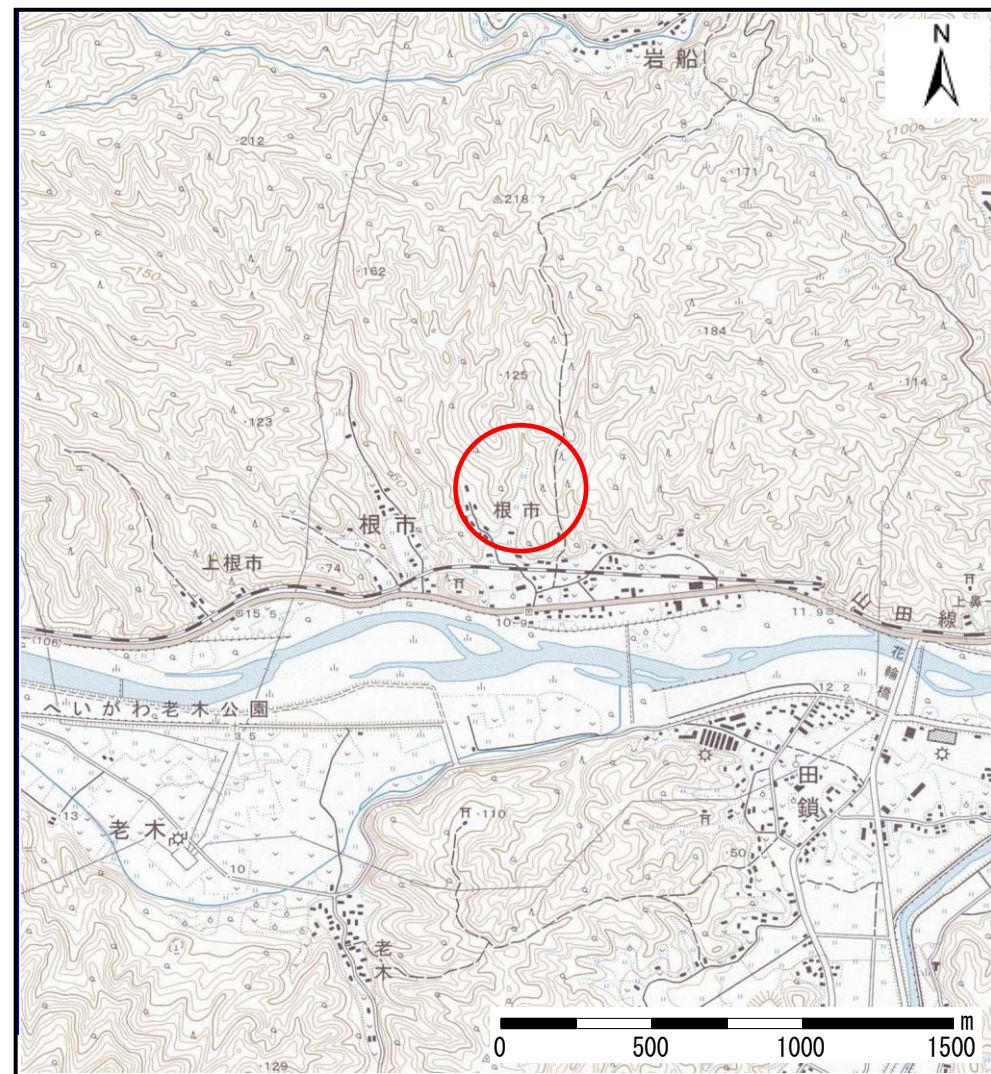
# 土砂災害防止に関する基礎調査(土石流)

表紙 位置,位置図

自然現象の種類	土石流
溪流番号	A093009
水系名	閉伊川
河川名	閉伊川
溪流名	根市の沢(3)
所在地	岩手県宮古市字根市
調査機関	岩手県宮古地方振興局



概況図(S=1:200,000)



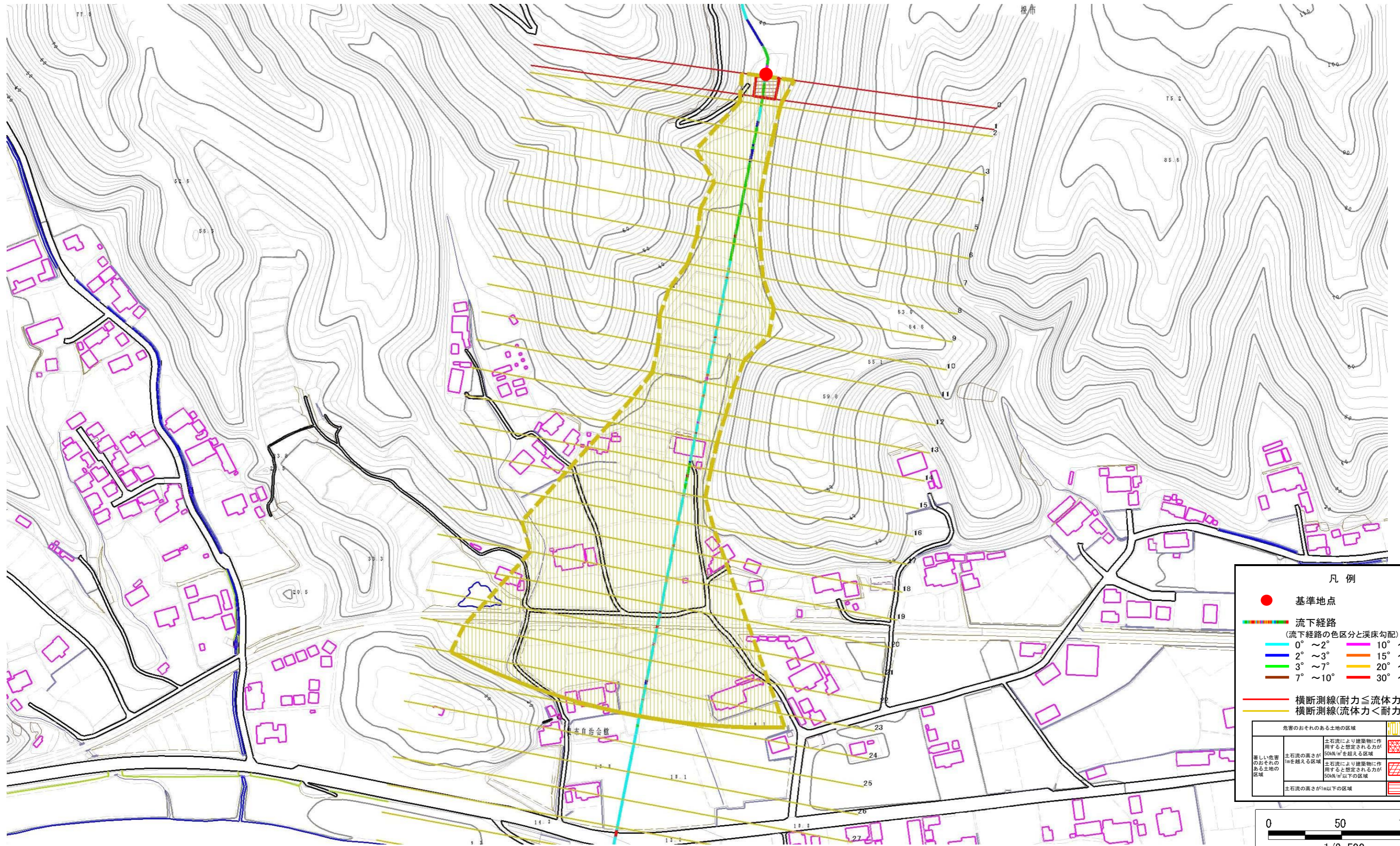
位置図(S=1:25,000)

# 土石流区域調査

様式3-1 危害のおそれのある土地、著しい危害のおそれのある土地の設定図

調査年度 平成18年度

渓流の位置	渓流番号	A093009	渓流名	根市の沢(3)	所在地	岩手県宮古市字根市
-------	------	---------	-----	---------	-----	-----------

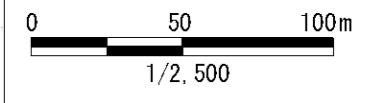


**凡例**

- 基準地点
- 流下経路  
(流下経路の色区分と溪床勾配)
 

0° ~ 2°	10° ~ 15°
2° ~ 3°	15° ~ 20°
3° ~ 7°	20° ~ 30°
7° ~ 10°	30° ~
- 横断測線(耐力 ≤ 流体力)
- 横断測線(流体力 < 耐力)

危害のおそれのある土地の区域	土石流により建築物に作用すると想定される力が50kN/m <sup>2</sup> を超える区域	
著しい危害のおそれのある土地の区域	土石流により建築物に作用すると想定される力が50kN/m <sup>2</sup> 以下の区域	
	土石流の高さが1m以下の区域	



# 土石流区域調査

様式3-2 建築物に作用すると想定される衝撃に関する事項

調査年度 平成18年度

溪流の位置	溪流番号	A093009	溪流名	根市の沢(3)	所在地	岩手県宮古市字根市	
横断測線番号	土石流の高さh(m)	土石流の流体力Fd(kN/m <sup>2</sup> )	建築物の耐力P2(kN/m <sup>2</sup> )	横断測線番号	土石流の高さh(m)	土石流の流体力Fd(kN/m <sup>2</sup> )	建築物の耐力P2(kN/m <sup>2</sup> )
No.0	0.72	10.35	10.04	No.27	0.83	2.30	8.91
No.1	0.76	9.76	9.56	No.28	0.92	1.80	8.20
No.2	0.76	9.39	9.55	No.29	1.24	0.95	6.55
No.3	0.63	5.78	11.21	No.30	0.91	1.73	8.24
No.4	0.64	5.40	11.10				
No.5	0.64	5.28	11.06				
No.6	0.64	5.27	11.05				
No.7	0.64	5.28	11.06				
No.8	0.65	5.16	11.01				
No.9	0.64	5.24	11.09				
No.10	0.64	5.33	11.17				
No.11	0.64	5.25	11.10				
No.12	0.64	5.25	11.09				
No.13	0.64	5.30	11.14				
No.14	0.64	5.34	11.18				
No.15	0.65	5.04	10.97				
No.16	0.65	4.95	10.93				
No.17	0.67	4.52	10.74				
No.18	0.67	4.51	10.73				
No.19	0.68	4.21	10.57				
No.20	0.68	4.10	10.51				
No.21	0.70	3.81	10.32				
No.22	0.72	3.43	10.04				
No.23	0.74	3.20	9.86				
No.24	0.76	2.95	9.63				
No.25	0.77	2.85	9.53				
No.26	0.81	2.44	9.08				