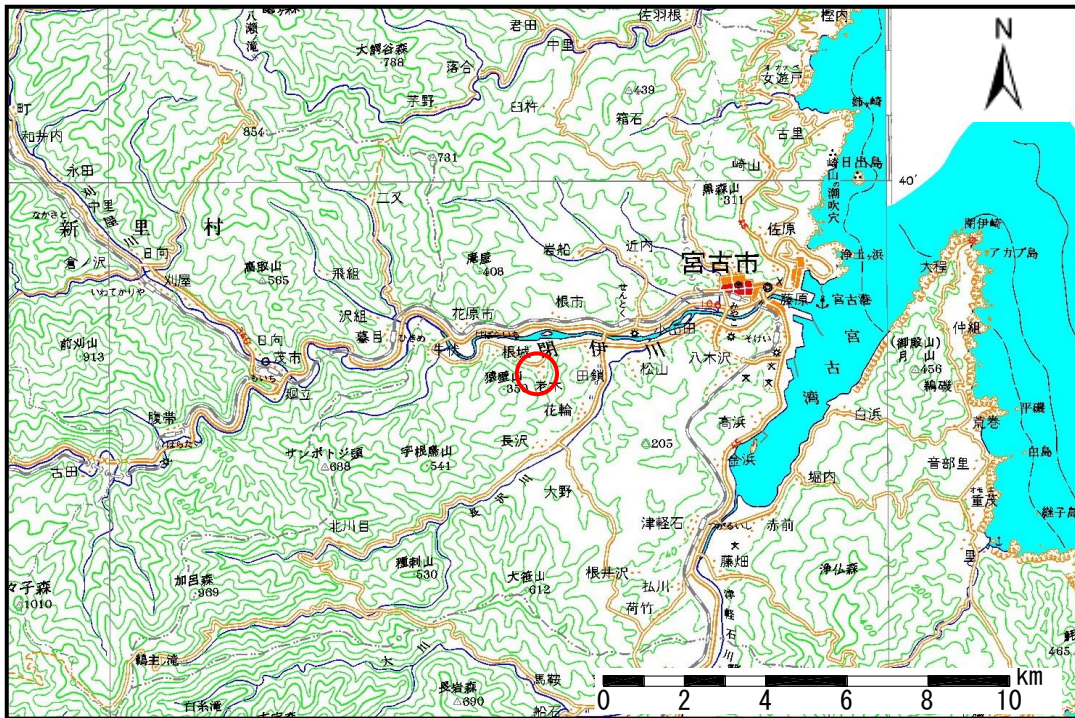


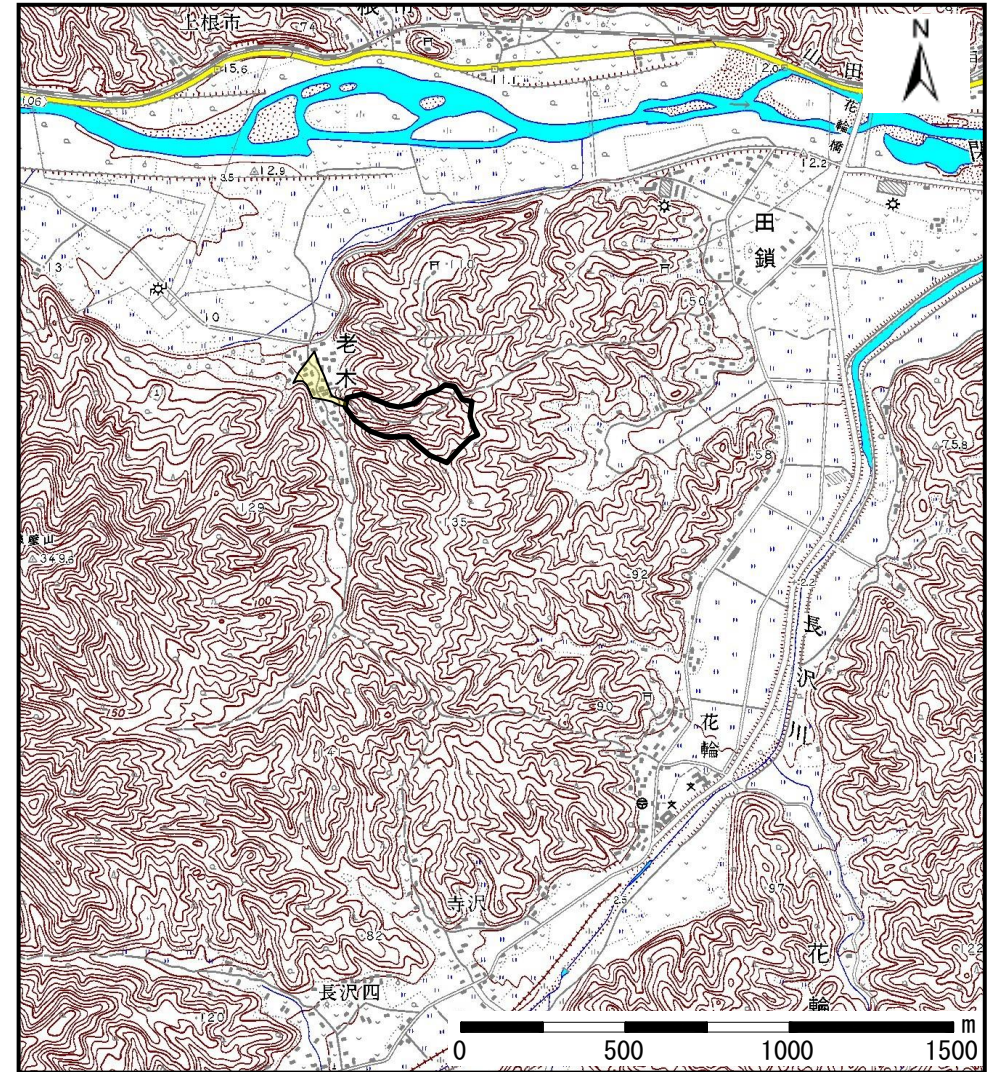
土砂災害防止に関する基礎調査(土石流)

表紙 位置,位置図

自然現象の種類	土石流
溪流番号	A093003
水系名	閉伊川
河川名	閉伊川
溪流名	老木の沢(3)
所在地	宮古市大字老木第2地割
調査機関	宮古地方振興局土木部



概況図 (S=1:200,000)



位置図 (S=1:25,000)

土石流区域調査

様式3-1 危害のおそれのある土地、著しい危害のおそれのある土地の設定図

調査年度 平成17年度

溪流の位置 溪流番号 A093003 溪流名 老木の沢(3) 所在地 宮古市大字老木第2地割

