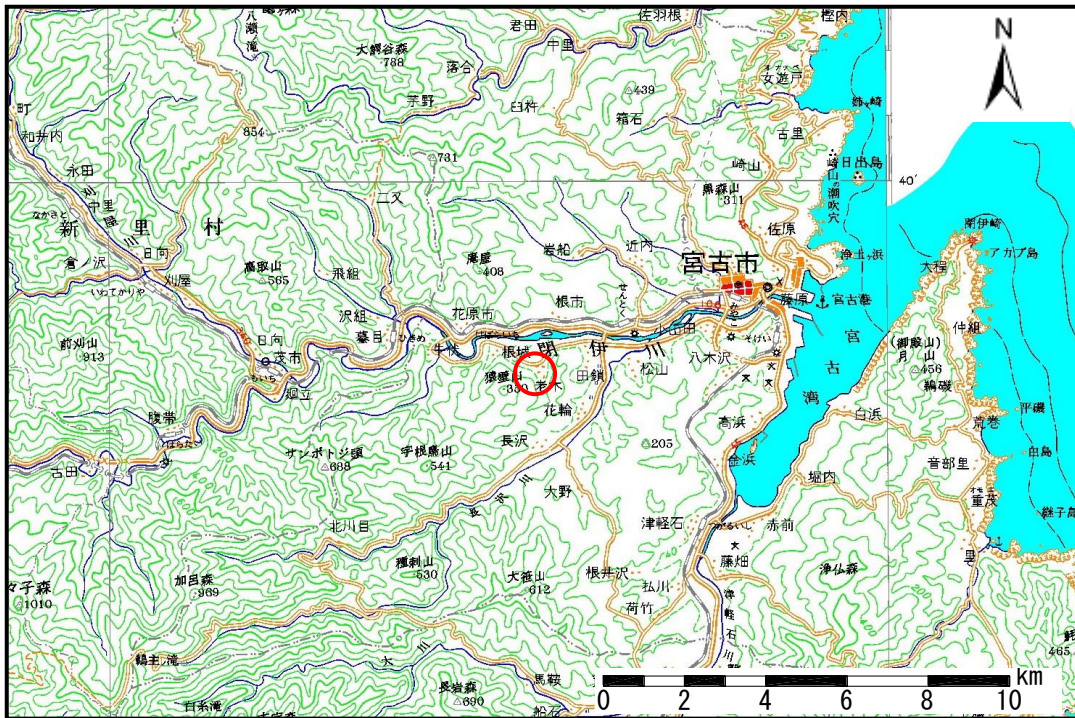


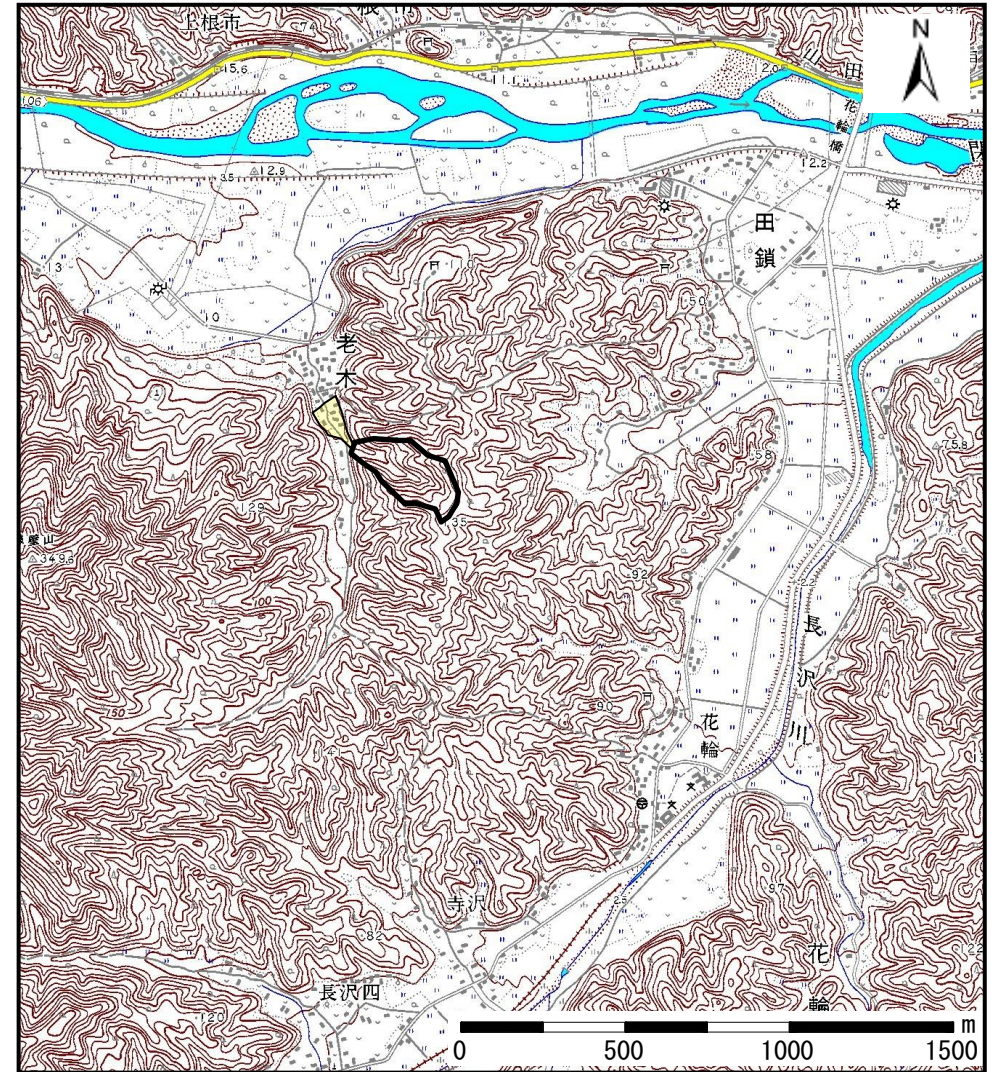
土砂災害防止に関する基礎調査(土石流)

表紙 位置,位置図

自然現象の種類	土石流
溪流番号	A093002
水系名	閉伊川
河川名	閉伊川
溪流名	老木の沢(2)
所在地	宮古市大字老木第3地割
調査機関	宮古地方振興局土木部



概況図 (S=1:200,000)



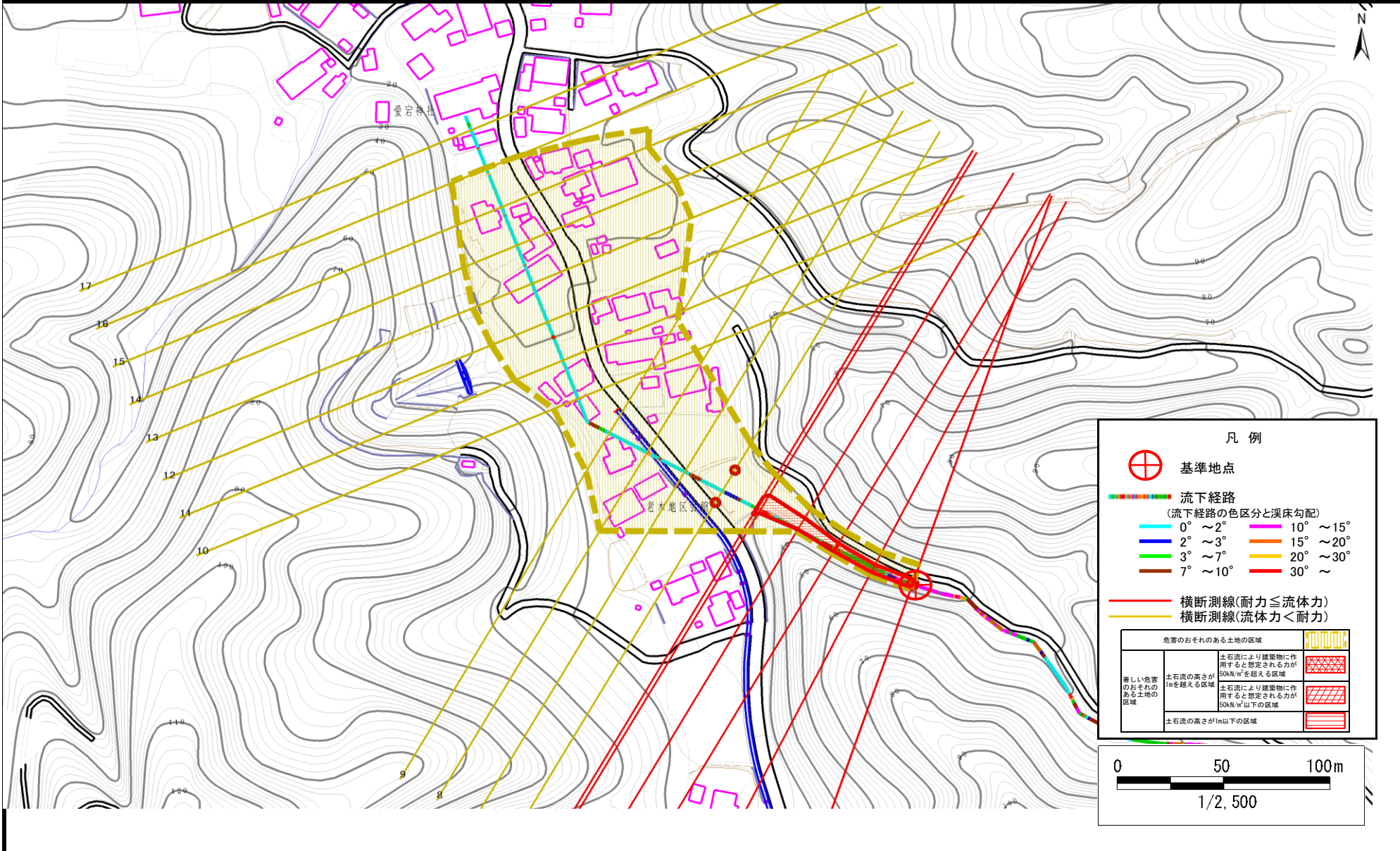
位置図 (S=1:25,000)

土石流区域調査

様式3-1 危害のおそれのある土地、著しい危害のおそれのある土地の設定図

調査年度 平成17年度

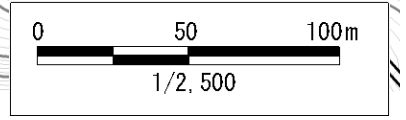
溪流の位置 溪流番号 A093002 溪流名 老木の沢(2) 所在地 宮古市大字老木第3地割



凡例

- ⊕ 基準地点
- 流下経路 (流下経路の色区分と溪床勾配)
 - 0° ~ 2°
 - 2° ~ 3°
 - 3° ~ 7°
 - 7° ~ 10°
 - 10° ~ 15°
 - 15° ~ 20°
 - 20° ~ 30°
 - 30° ~
- 横断測線(耐力 ≤ 流体力)
- 横断測線(流体力 < 耐力)

危険のおそれのある土地の区域	
著しい危害のおそれのある土地の区域	
土石流の高さが1mを超える区域	
土石流の高さが1m以下の区域	



土石流区域調査書

様式3-2 建築物に作用すると想定される衝撃に関する事項

調査年度 平成17年度

渓流の位置	渓流番号	A093002	溪流名	老木の沢(2)	所在地	宮古市大字老木第3地割	
横断測線番号	土石流の高さh(m)	土石流の流体力Fd(kN/m ²)	建築物の耐力P2(kN/m2)	横断測線番号	土石流の高さh(m)	土石流の流体力Fd(kN/m ²)	建築物の耐力P2(kN/m2)
No. 0	1.26011254	35.41004256	6.454861145				
No. 1	1.23294316	35.53905934	6.556058275				
No. 2	1.151948328	30.35368414	6.889249015				
No. 3	0.934503325	21.55728217	8.096474834				
No. 4	0.711473627	14.44890012	10.14934316				
No. 5	0.681188345	13.5394615	10.53530961				
No. 6	0.48913505	8.204489319	14.12054684				
No. 7	0.486300461	7.659454062	14.19498104				
No. 8	0.483739215	6.863845614	14.26299523				
No. 9	0.484507771	5.770356439	14.24250986				
No. 10	0.501314448	4.176506621	13.81039994				
No. 11	0.526335187	3.291190112	13.21875423				
No. 12	0.546115298	2.859835683	12.78983769				
No. 13	0.573721786	2.430381949	12.24128023				
No. 14	0.58984535	2.235892986	11.94497963				
No. 15	0.596335401	2.166038384	11.8303045				
No. 16	0.616568787	1.972941152	11.48853634				
No. 17	0.628711698	1.871930703	11.29416724				