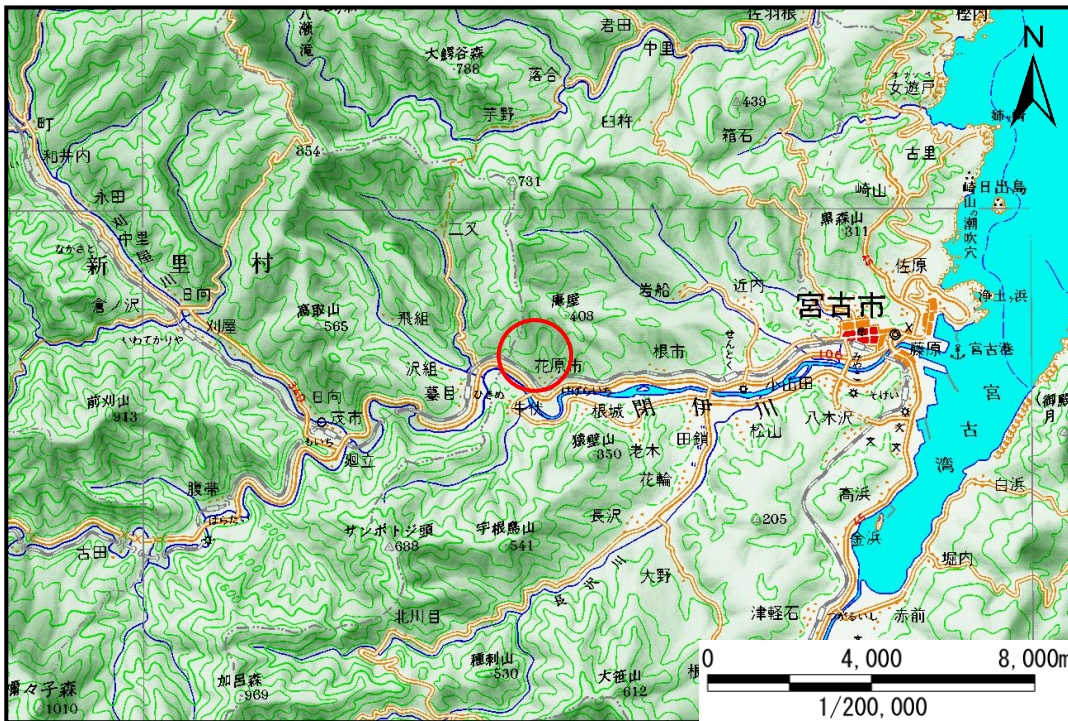


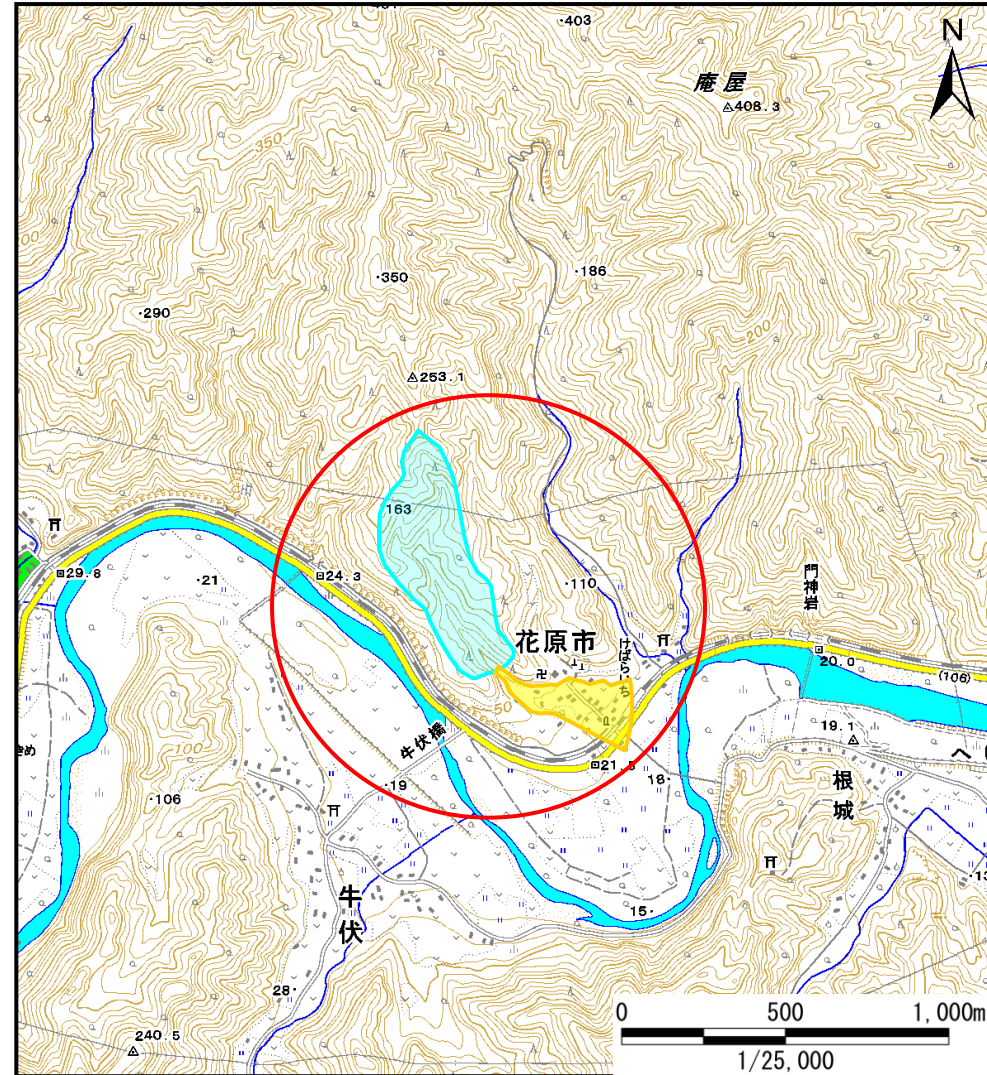
土砂災害防止に関する基礎調査(土石流)

表紙 位置,位置図

自然現象の種類	土石流
溪流番号	A092002
水系名	閉伊川
河川名	閉伊川
溪流名	花原市の沢
所在地	宮古市花原市花原市
調査機関	岩手県沿岸広域振興局土木部宮古土木センター



位置図(S=1/200,000)



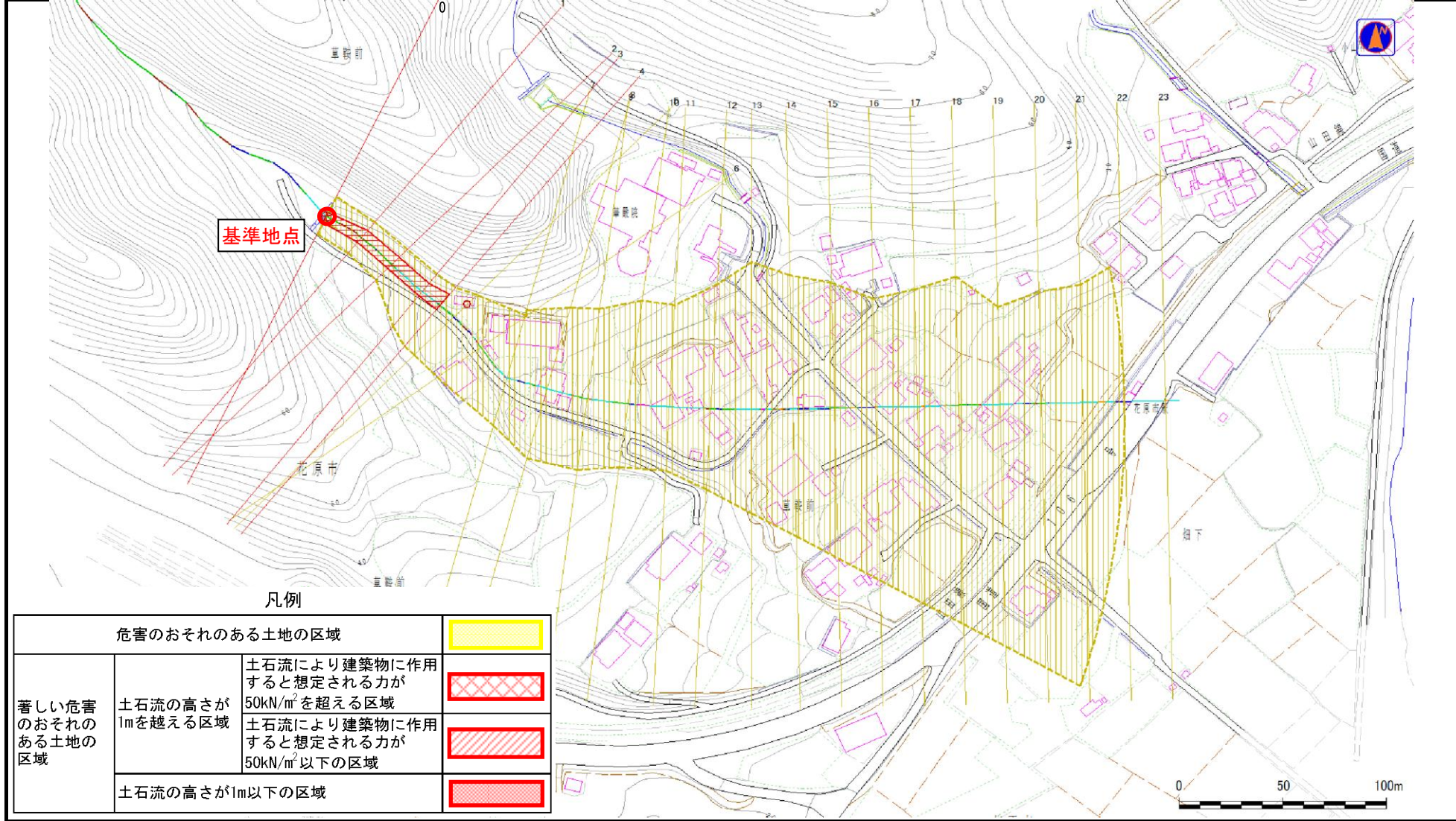
概況図(S=1/25,000)

土石流区域調査

様式3-1 危害のおそれのある土地、著しい危害のおそれのある土地の設定図

調査年度	平成23年度
------	--------

溪流の位置	溪流番号	A092002	溪流名	花原市の沢	所在地	宮古市花原市花原市
-------	------	---------	-----	-------	-----	-----------



凡例

危険のおそれのある土地の区域		
著しい危害のおそれのある土地の区域	土石流の高さが1mを超える区域	
	土石流の高さが1m以下の区域	
	土石流の高さが1m以下の区域	

土石流区域調査書

様式3-2 建築物に作用すると想定される衝撃に関する事項

調査年度	平成23年度
------	--------

溪流の位置	A092002	溪流名	花原市の沢	所在地	宮古市花原市花原市
-------	---------	-----	-------	-----	-----------

横断測線番号	土石流の高さh(m)	土石流の流体力Fd(kN/m ²)	建築物の耐力P2(kN/m ²)	横断測線番号	土石流の高さh(m)	土石流の流体力Fd(kN/m ²)	建築物の耐力P2(kN/m ²)
No.0	1.11	19.95	7.04				
No.1	0.91	14.09	8.20				
No.2	0.89	12.98	8.38				
No.3	0.92	11.91	8.16				
No.4	0.78	9.68	9.31				
No.5	0.54	6.02	12.77				
No.6	0.55	5.73	12.66				
No.7	0.56	5.11	12.50				
No.8	0.56	4.72	12.36				
No.9	0.56	4.64	12.32				
No.10	0.56	4.69	12.38				
No.11	0.58	4.11	12.06				
No.12	0.60	3.59	11.71				
No.13	0.60	3.48	11.63				
No.14	0.59	3.65	11.87				
No.15	0.60	3.46	11.61				
No.16	0.62	3.12	11.32				
No.17	0.63	3.05	11.25				
No.18	0.64	2.84	11.03				
No.19	0.61	3.09	11.44				
No.20	0.62	3.05	11.38				
No.21	0.63	2.91	11.15				
No.22	0.71	2.11	10.08				
No.23	0.74	1.90	9.73				