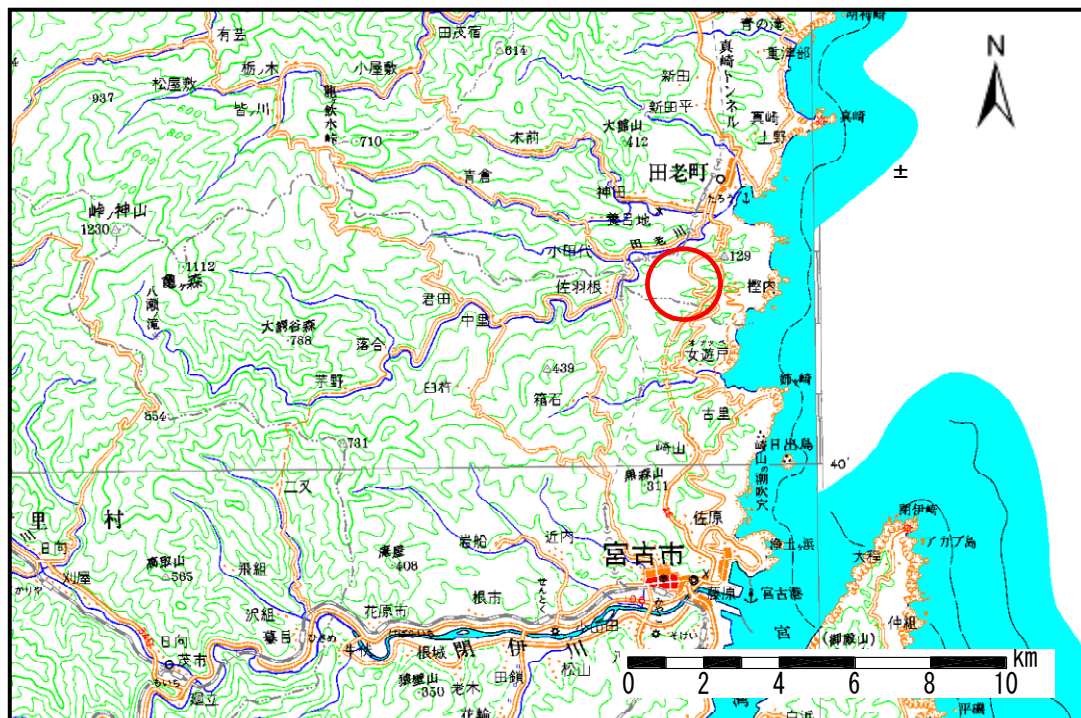


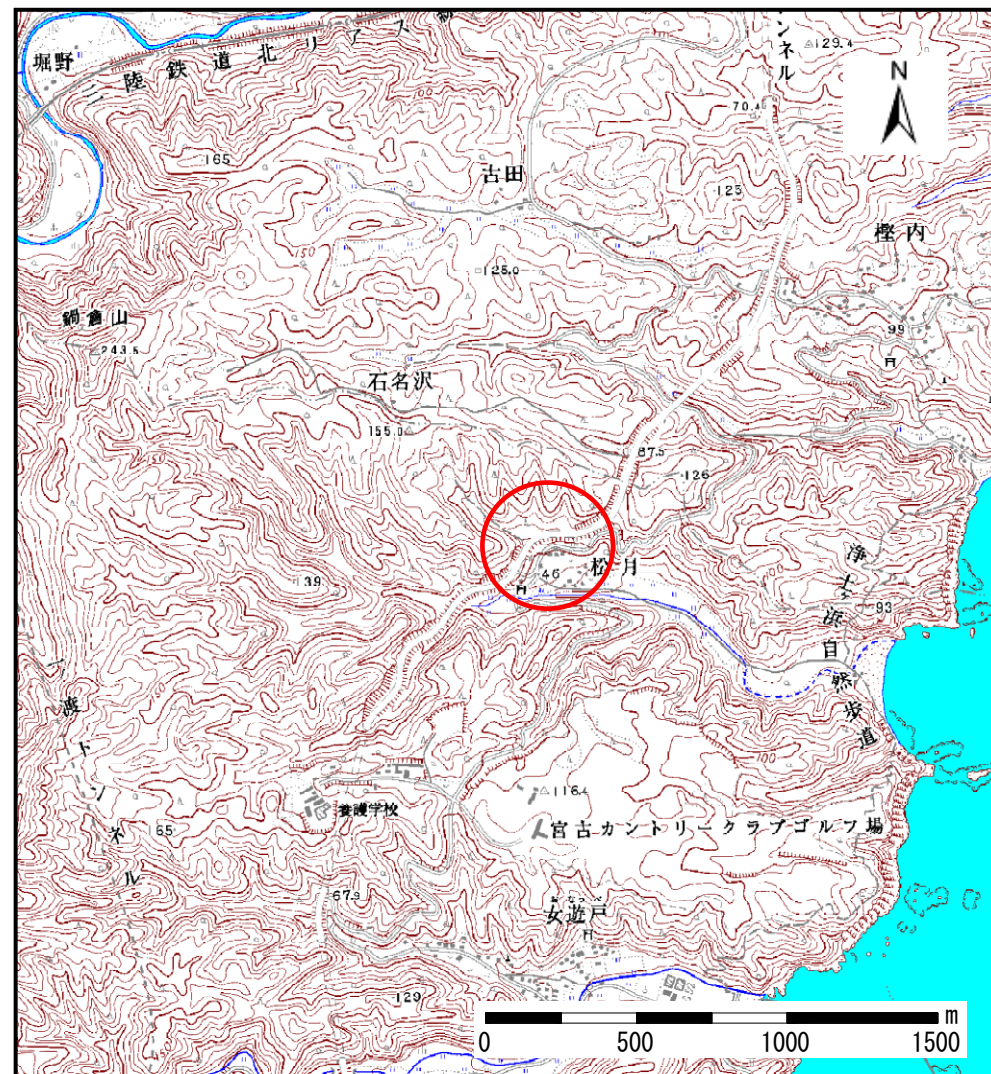
土砂災害防止に関する基礎調査(土石流)

表紙 位置,位置図

自然現象の種類	土石流
溪流番号	A083203-3
水系名	松月の沢
河川名	松月の沢
溪流名	松月の沢(2)-3
所在地	岩手県宮古市大字崎山第5地割
調査機関	岩手県宮古地方振興局



概況図(S=1:200,000)



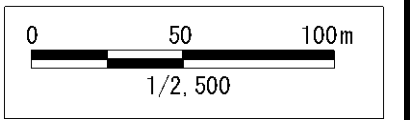
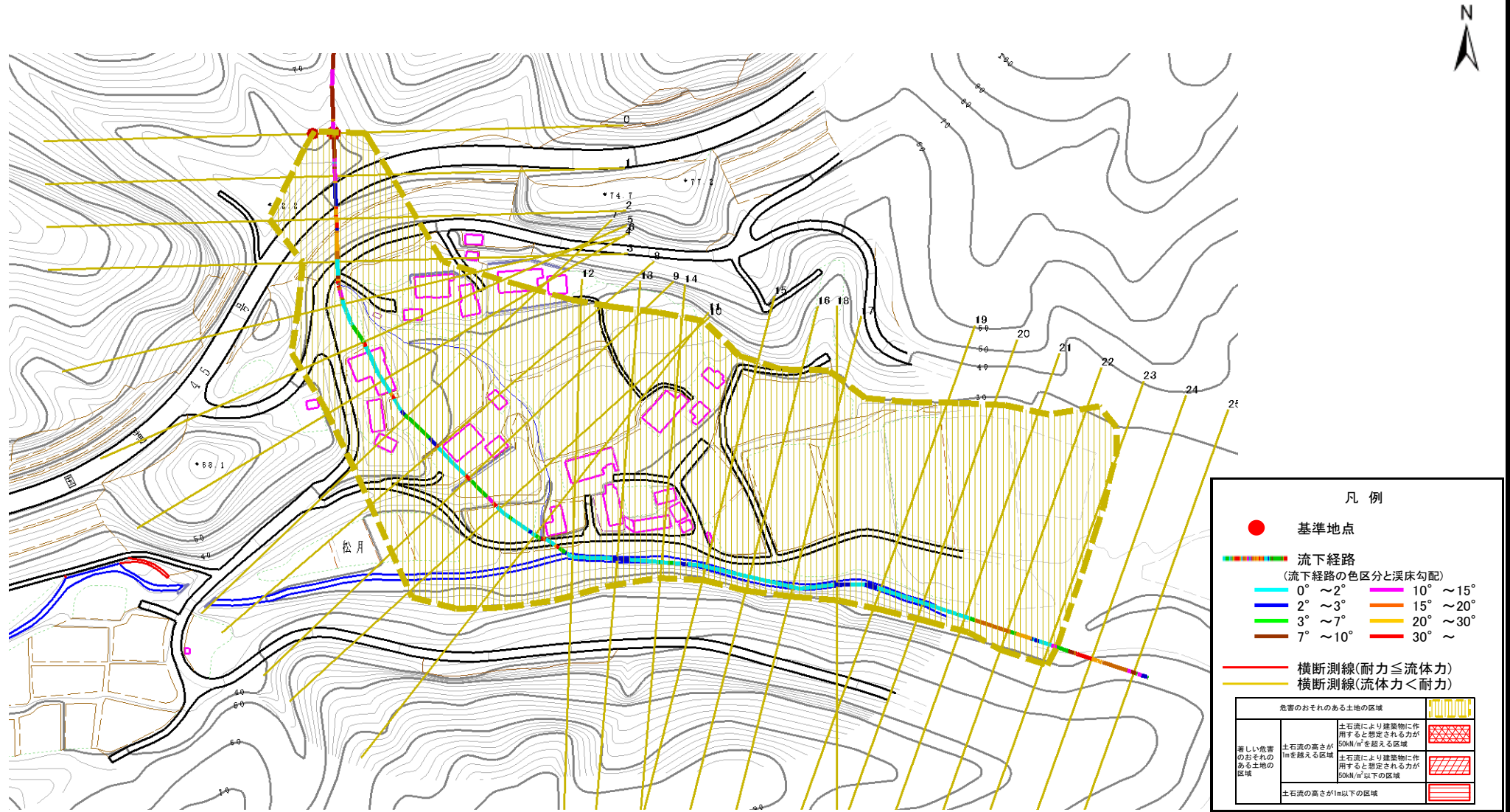
位置図(S=1:25,000)

土石流区域調査

様式3-1 危害のおそれのある土地、著しい危害のおそれのある土地の設定図

調査年度 平成17年度

溪流の位置	溪流番号	A083203-3	溪流名	松月の沢(2)-3	所在地	岩手県宮古市大字崎山第5地割
-------	------	-----------	-----	-----------	-----	----------------



土石流区域調査

様式3-2 建築物に作用すると想定される衝撃に関する事項

調査年度	平成17年度
------	--------

溪流の位置	溪流番号	A083203-3	溪流名	松月の沢(2)-3	所在地	岩手県宮古市大字崎山第5地割	
横断測線番号	土石流の高さh(m)	土石流の流体力Fd(kN/m ²)	建築物の耐力P2(kN/m ²)	横断測線番号	土石流の高さh(m)	土石流の流体力Fd(kN/m ²)	建築物の耐力P2(kN/m ²)
No. 0	0.43	12.77	15.78				
No. 1	0.37	8.79	18.06				
No. 2	0.37	8.53	18.22				
No. 3	0.36	9.13	18.80				
No. 4	0.36	8.85	18.52				
No. 5	0.37	8.17	18.44				
No. 6	0.35	7.24	19.04				
No. 7	0.34	5.75	19.94				
No. 8	0.33	5.20	20.22				
No. 9	0.33	5.03	20.30				
No. 10	0.32	5.26	20.73				
No. 11	0.33	5.19	20.59				
No. 12	0.52	9.75	13.28				
No. 13	0.56	7.54	12.49				
No. 14	0.57	7.61	12.22				
No. 15	0.67	9.21	10.67				
No. 16	0.56	6.50	12.55				
No. 17	0.64	6.96	11.11				
No. 18	0.61	4.92	11.66				
No. 19	0.63	4.33	11.26				
No. 20	0.79	2.89	9.27				
No. 21	0.70	2.58	10.27				
No. 22	0.00	0.00	0.00				
No. 23	0.00	0.00	0.00				
No. 24	0.00	0.00	0.00				
No. 25	0.00	0.00	0.00				