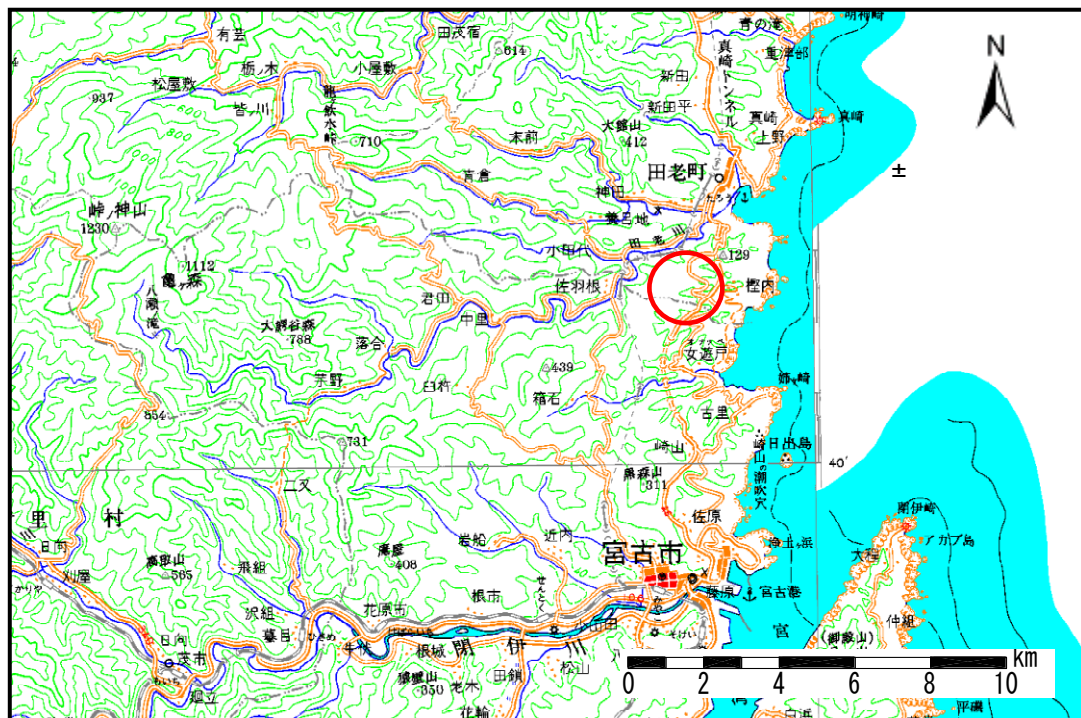


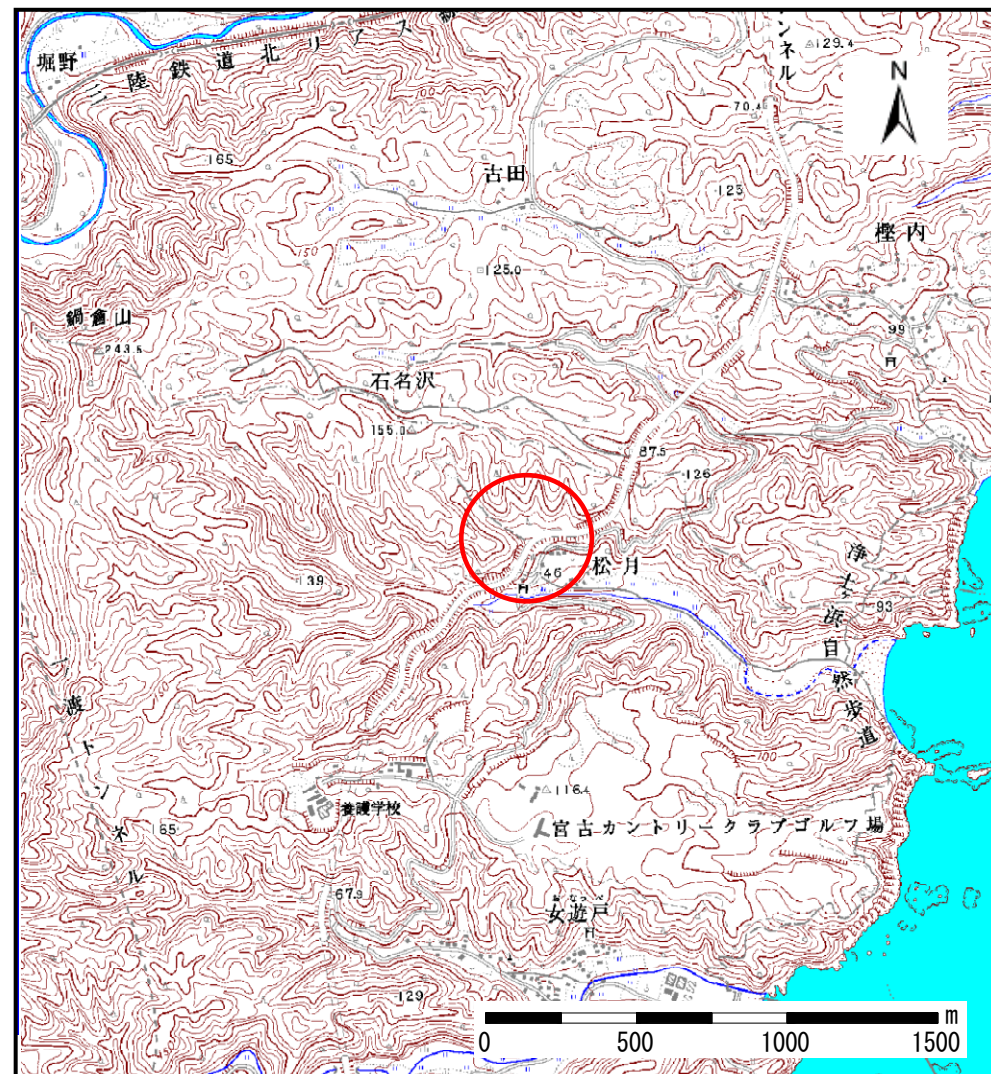
# 土砂災害防止に関する基礎調査(土石流)

表紙 位置,位置図

自然現象の種類	土石流
溪流番号	A083203-2
水系名	松月の沢
河川名	松月の沢
溪流名	松月の沢(2)-2
所在地	岩手県宮古市大字崎山第5地割
調査機関	岩手県宮古地方振興局



概況図(S=1:200,000)



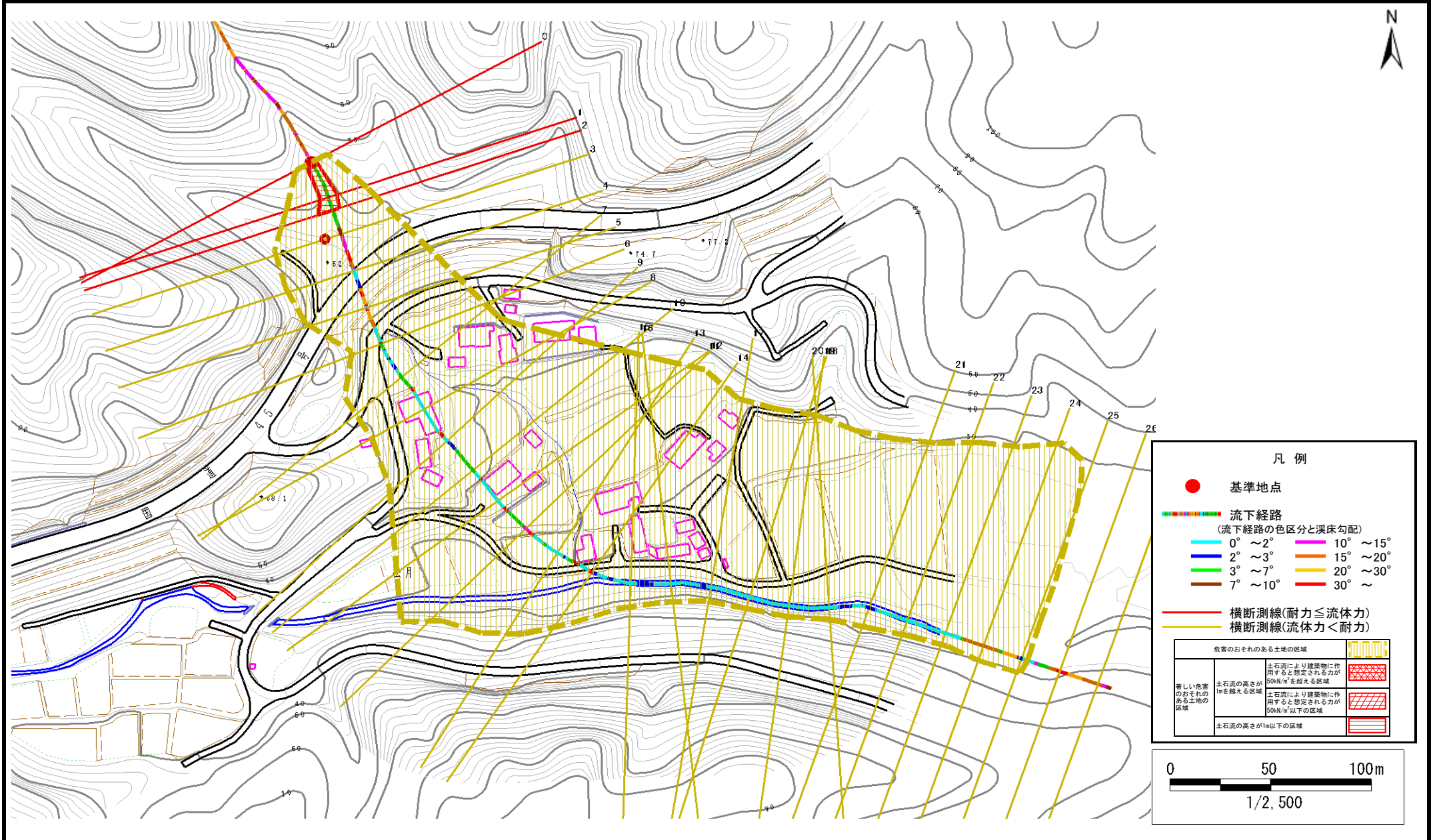
位置図(S=1:25,000)

# 土石流区域調査

様式3-1 危害のおそれのある土地、著しい危害のおそれのある土地の設定図

調査年度 平成17年度

溪流の位置 溪流番号 A083203-2 溪流名 松月の沢(2)-2 所在地 岩手県宮古市大字崎山第5地割



## 土石流区域調査

様式3-2 建築物に作用すると想定される衝撃に関する事項

調査年度	平成17年度
------	--------

溪流の位置	溪流番号	A083203-2	溪流名	松月の沢(2)-2	所在地	岩手県宮古市大字崎山第5地割	
横断測線番号	土石流の高さh(m)	土石流の流体力Fd(kN/m <sup>2</sup> )	建築物の耐力P2(kN/m <sup>2</sup> )	横断測線番号	土石流の高さh(m)	土石流の流体力Fd(kN/m <sup>2</sup> )	建築物の耐力P2(kN/m <sup>2</sup> )
No. 0	0.91	49.16	8.29	No. 27	0.00	0.00	0.00
No. 1	0.71	33.47	10.20				
No. 2	0.56	23.30	12.48				
No. 3	0.39	13.86	17.42				
No. 4	0.28	7.94	23.49				
No. 5	0.26	6.65	25.55				
No. 6	0.25	6.09	26.54				
No. 7	0.21	3.93	31.15				
No. 8	0.20	3.01	33.27				
No. 9	0.19	2.62	34.08				
No. 10	0.19	2.09	34.87				
No. 11	0.19	1.73	35.01				
No. 12	0.18	1.85	36.18				
No. 13	0.18	1.93	36.93				
No. 14	0.26	3.77	25.72				
No. 15	0.35	4.74	19.24				
No. 16	0.30	3.33	21.97				
No. 17	0.43	5.18	15.95				
No. 18	0.39	3.96	17.50				
No. 19	0.38	3.43	17.85				
No. 20	0.36	3.01	18.61				
No. 21	0.34	2.17	20.00				
No. 22	0.42	1.97	16.39				
No. 23	0.52	1.71	13.44				
No. 24	0.63	0.47	11.20				
No. 25	0.66	0.44	10.88				
No. 26	0.00	0.00	0.00				