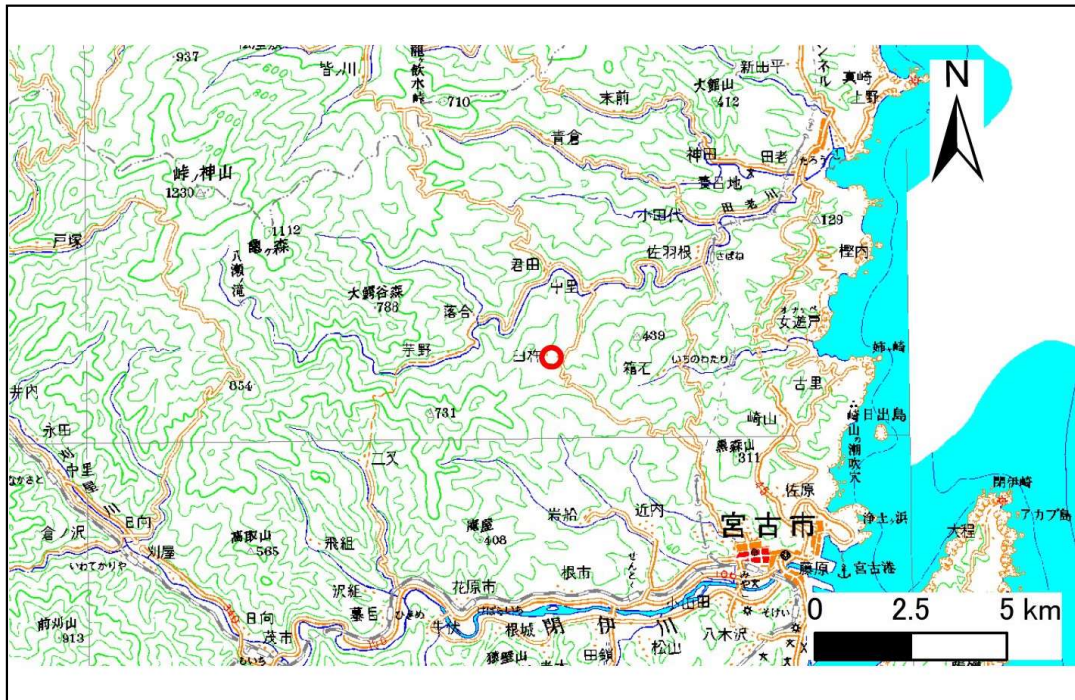


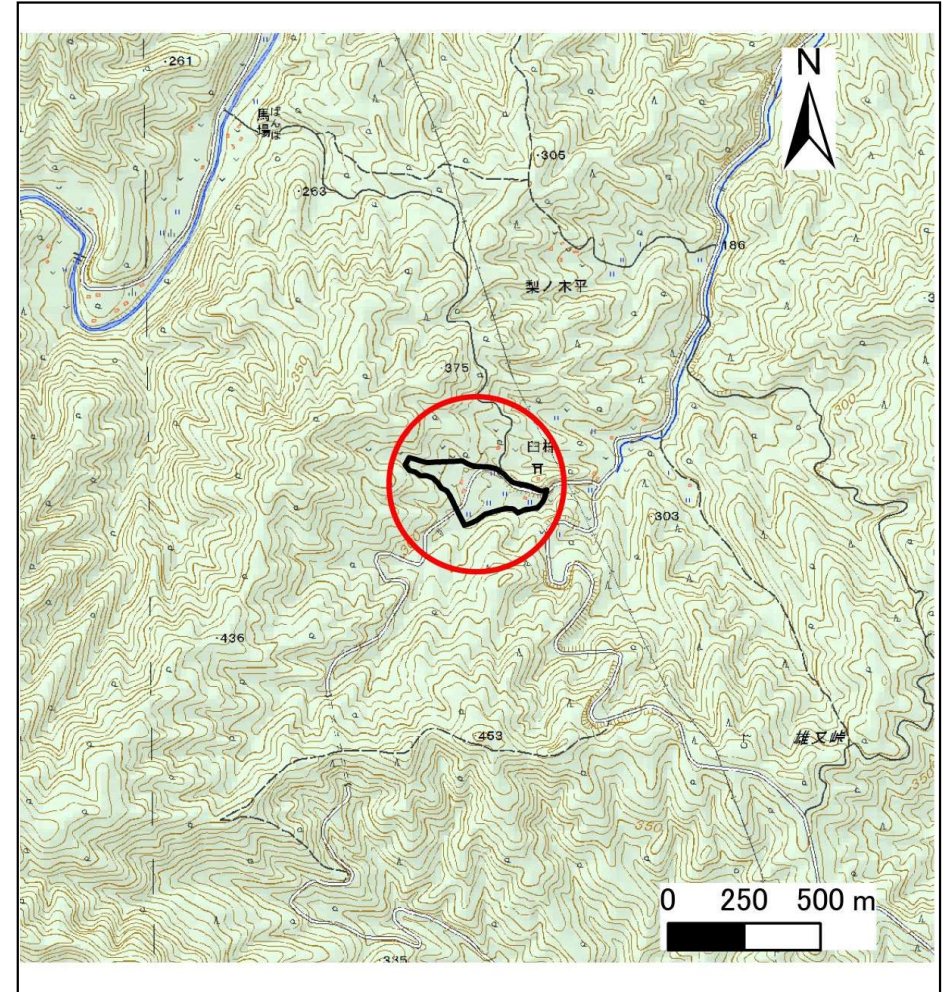
土砂災害防止に関する基礎調査(土石流)

表紙 位置図、概況図

自然現象の種類	土石流
溪流番号	A083202
水系名	田老川
河川名	田老川
溪流名	臼杵の沢(4)
所在地	宮古市田代第5地割
調査機関	沿岸広域振興局土木部宮古土木センター



位置図 (S=1:200,000)



概況図 (S=1:25,000)

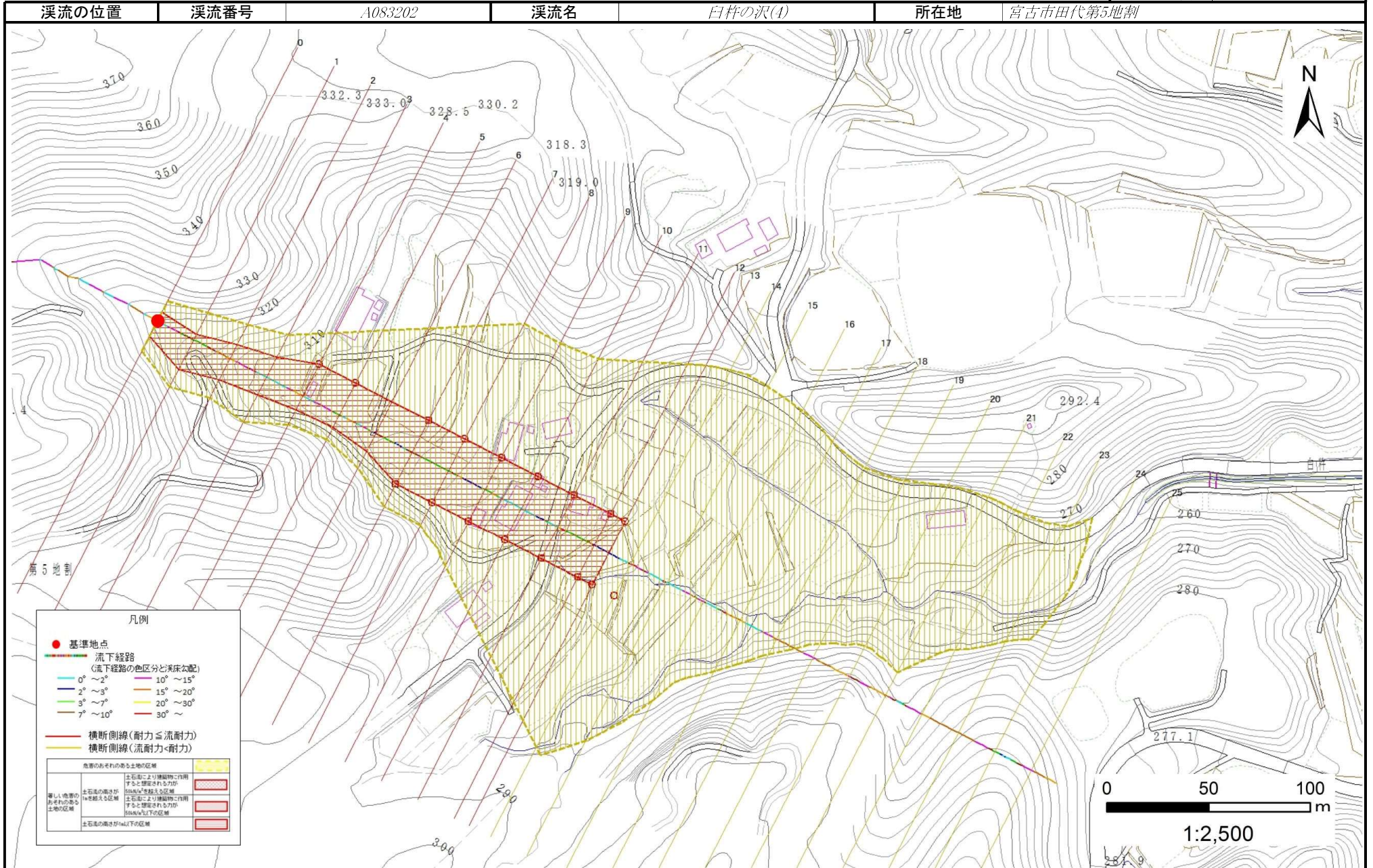
岩手県

国土地理院の電子地形図200000『盛岡』及び電子地形図25000『峠ノ神山』・『田老』を掲載

土石流区域調書

様式3-1 危害のおそれのある土地、著しい危害のおそれのある土地の設定図

調査年度 平成29年度



土石流区域調査

様式3-2 建築物に作用すると想定される衝撃に関する事項

調査年度	平成29年度
所在地	宮古市田代第5地割

渓流の位置	渓流番号	A083202	溪流名	臼杵の沢(1)	所在地		
横断測線番号	土石流の高さh(m)	土石流の流体力Fd(kN/m ²)	建築物の耐力P2(kN/m ²)	横断測線番号	土石流の高さh(m)	土石流の流体力Fd(kN/m ²)	建築物の耐力P2(kN/m ²)
No.0	1.25	36.33	6.48				
No.1	0.99	26.13	7.72				
No.2	0.97	26.20	7.81				
No.3	0.91	26.17	8.23				
No.4	0.66	17.30	10.78				
No.5	0.66	17.26	10.77				
No.6	0.77	21.12	9.41				
No.7	0.67	16.65	10.61				
No.8	0.68	15.44	10.51				
No.9	0.67	15.08	10.55				
No.10	0.66	13.64	10.70				
No.11	0.65	12.25	10.83				
No.12	0.65	12.09	10.84				
No.13	0.65	10.96	10.91				
No.14	0.65	10.04	10.94				
No.15	0.64	10.27	11.04				
No.16	0.64	10.18	11.00				
No.17	0.64	10.24	11.03				
No.18	0.65	9.29	10.94				
No.19	0.67	6.07	10.56				
No.20	0.86	2.66	8.63				
No.21	0.77	3.33	9.48				
No.22	0.79	3.12	9.22				
No.23	0.00	0.00	0.00				
No.24	0.00	0.00	0.00				
No.25	0.00	0.00	0.00				