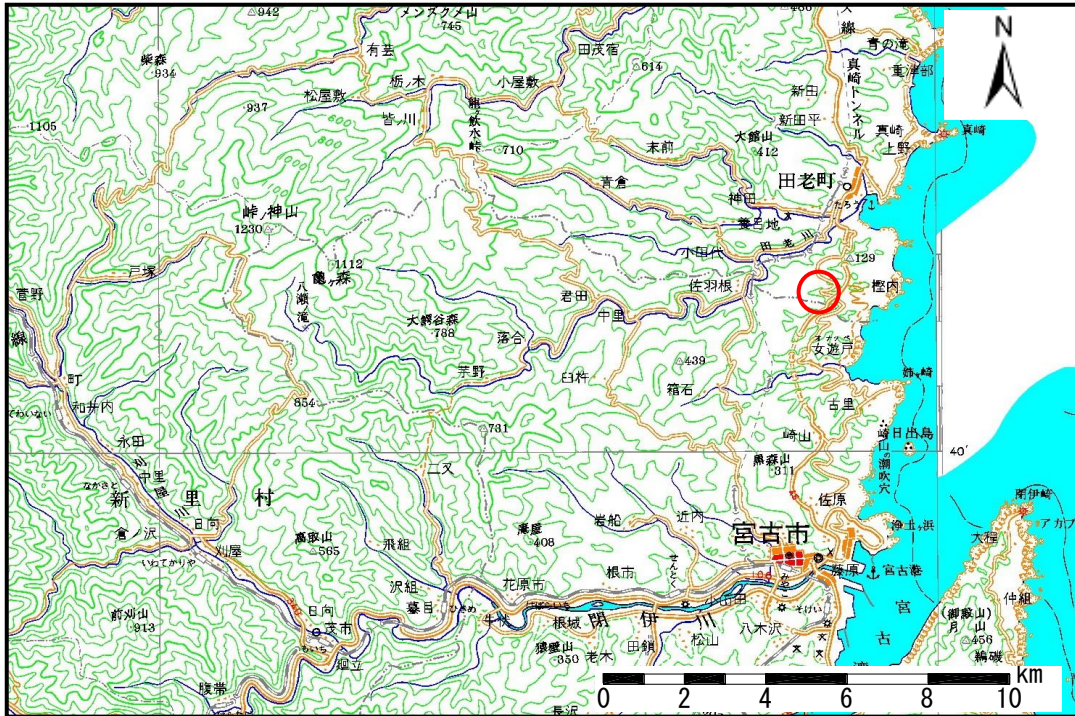


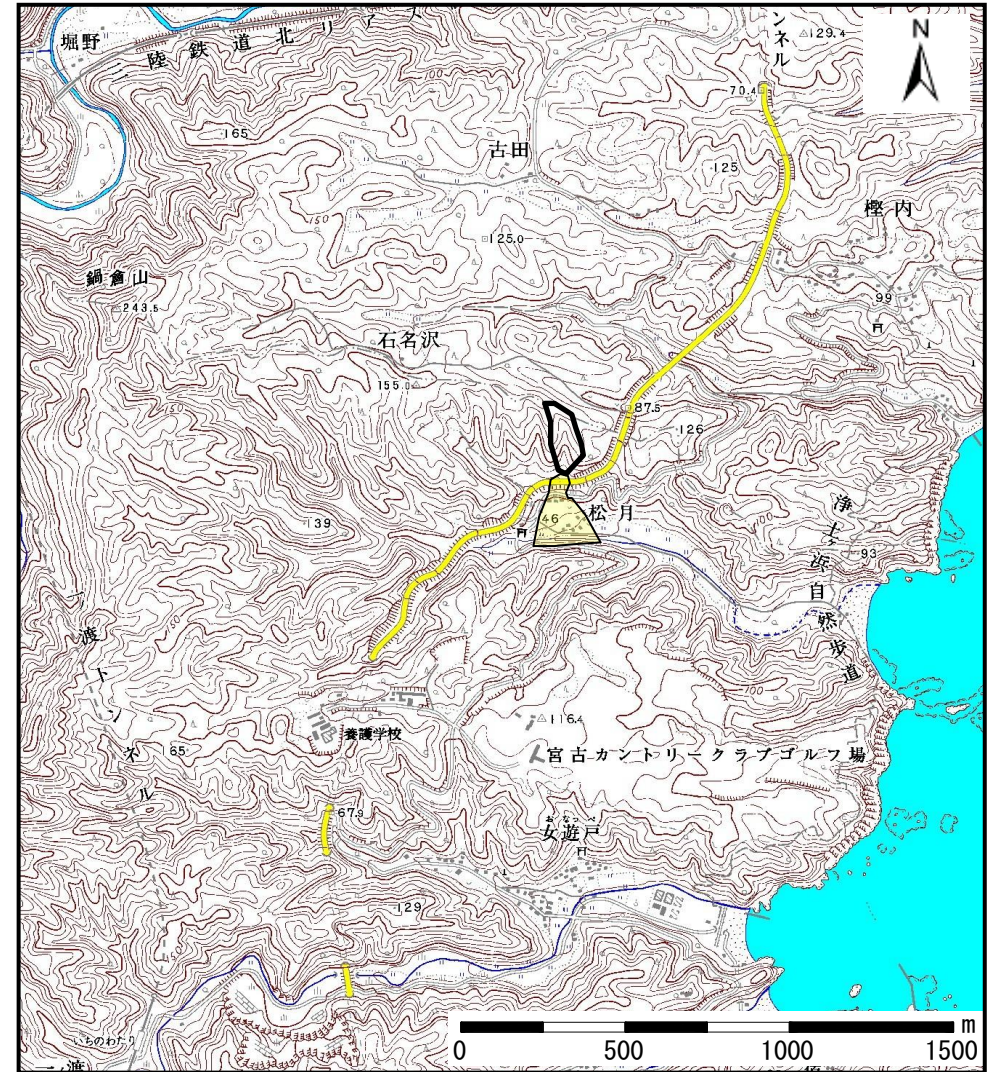
土砂災害防止に関する基礎調査(土石流)

表紙 位置,位置図

自然現象の種類	土石流
溪流番号	A083017
水系名	松月の沢
河川名	松月の沢
溪流名	松月の沢
所在地	宮古市大字崎山第4地割
調査機関	宮古地方振興局土木部



概況図 (S=1:200,000)



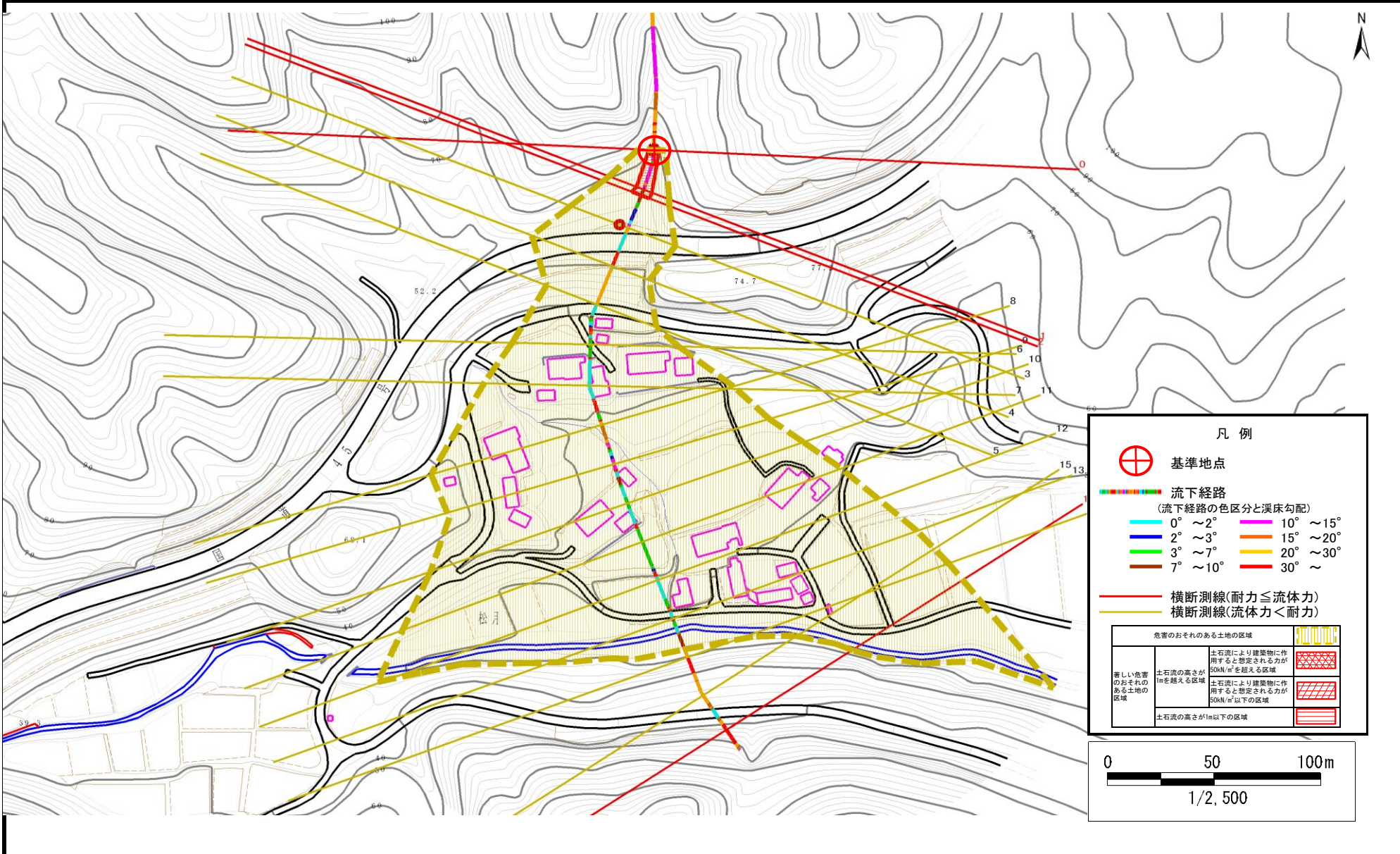
位置図 (S=1:25,000)

土石流区域調査

様式3-1 危害のおそれのある土地、著しい危害のおそれのある土地の設定図

調査年度 平成17年度

溪流の位置 溪流番号 A083017 溪流名 松月の沢 所在地 宮古市大字崎山第4地割



土石流区域調査書

様式3-2 建築物に作用すると想定される衝撃に関する事項

調査年度	平成17年度
------	--------

溪流の位置	溪流番号	A083017	溪流名	松月の沢	所在地	宮古市大字崎山第4地割	
-------	------	---------	-----	------	-----	-------------	--

横断測線番号	土石流の高さh(m)	土石流の流体力Fd(kN/m ²)	建築物の耐力P2(kN/m ²)	横断測線番号	土石流の高さh(m)	土石流の流体力Fd(kN/m ²)	建築物の耐力P2(kN/m ²)
No. 0	0. 613385451	26. 79717175	11. 54078724				
No. 1	0. 466763247	18. 50635264	14. 73284969				
No. 2	0. 424761535	16. 35612051	16. 05828487				
No. 3	0. 266988764	7. 469299451	24. 79186635				
No. 4	0. 263798356	7. 651061093	25. 07670019				
No. 5	0. 255198318	8. 175422839	25. 88006136				
No. 6	0. 254937927	8. 192131951	25. 90523292				
No. 7	0. 25903922	7. 934778245	25. 51466046				
No. 8	0. 262300866	7. 738671163	25. 21278909				
No. 9	0. 251173377	6. 632659381	26. 27499121				
No. 10	0. 216526013	4. 79052603	30. 28321695				
No. 11	0. 187227056	3. 115111987	34. 83263172				
No. 12	0. 186501642	3. 139392086	34. 96343036				
No. 13	0. 186916812	3. 095314547	34. 88844703				
No. 14	0. 17490316	2. 187372269	37. 20227978				
No. 15	0. 227296849	0. 450028769	28. 90602965				
No. 16	0	0	0				