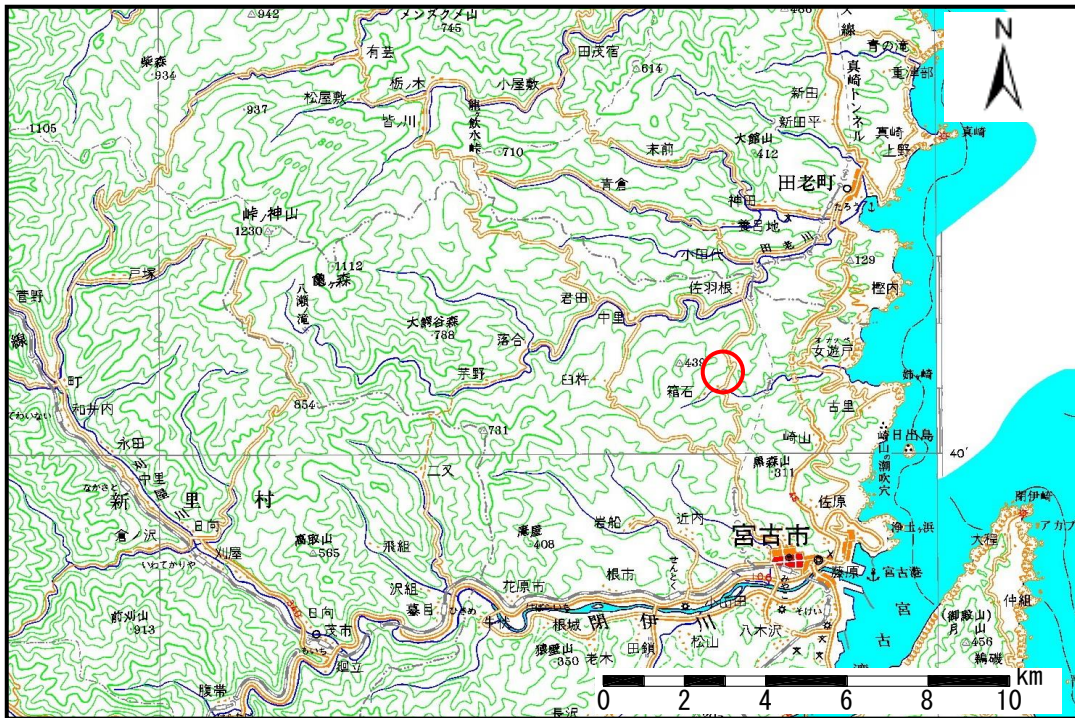


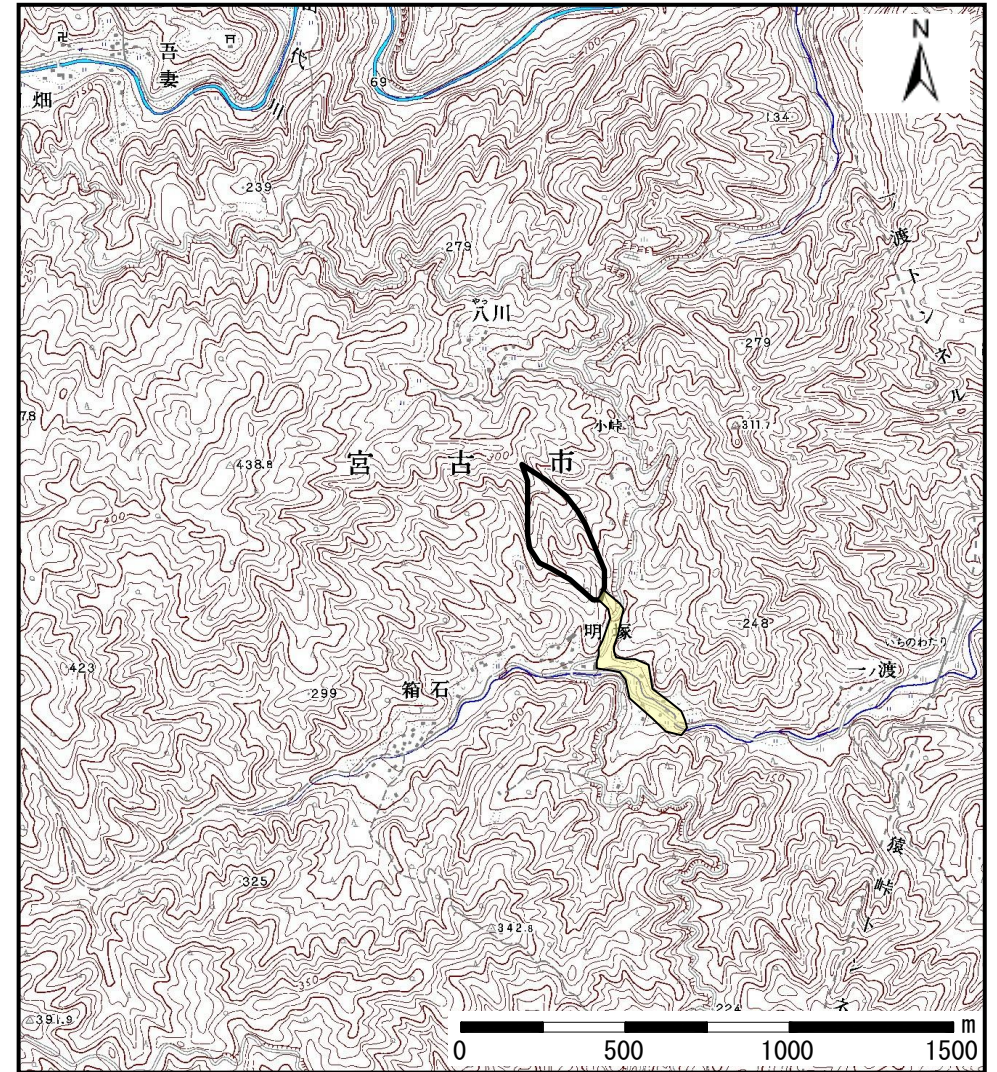
土砂災害防止に関する基礎調査(土石流)

表紙 位置,位置図

自然現象の種類	土石流
溪流番号	A083013
水系名	女遊戸川
河川名	女遊戸川
溪流名	明塚の沢(4)
所在地	宮古市大字崎山第8地割
調査機関	宮古地方振興局土木部



概況図(S=1:200,000)



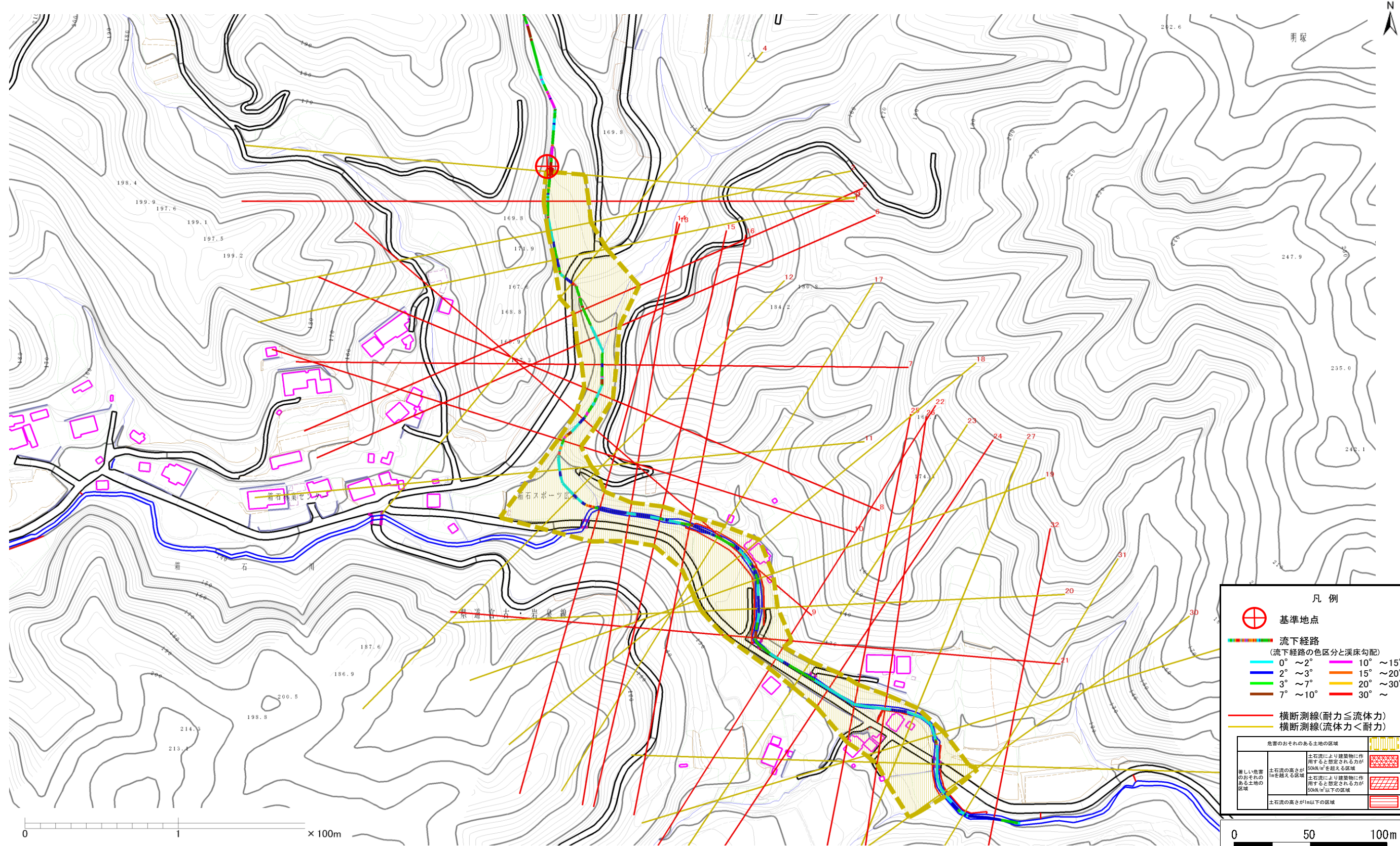
位置図(S=1:25,000)

土石流区域調査

様式3-1 危害のおそれのある土地、著しい危害のおそれのある土地の設定図

調査年度	平成17年度
所在地	宮古市大字崎山第8地割

溪流の位置	溪流番号	A083013	溪流名	明塚の沢(4)
-------	------	---------	-----	---------



凡例

- 基準地点
- 流下経路 (流下経路の色区分と渓床勾配)
 - 0° ~ 2°
 - 2° ~ 3°
 - 3° ~ 7°
 - 7° ~ 10°
 - 10° ~ 15°
 - 15° ~ 20°
 - 20° ~ 30°
 - 30° ~
- 横断測線(耐力 ≤ 流体力)
- 横断測線(流体力 < 耐力)

危害のおそれのある土地の区域	
著しい危害のおそれのある土地の区域	土石流により建築物に作用すると想定される力が 50kN/m ² を超える区域
	土石流により建築物に作用すると想定される力が 50kN/m ² 以下の区域
	土石流の高さが1m以下の区域

0 1 × 100m

0 50 100m
1/2,500

土石流区域調査

様式3-2 建築物に作用すると想定される衝撃に関する事項

調査年度 平成17年度

溪流の位置	溪流番号	A083013	溪流名	明塚の沢(4)	所在地	宮古市大字崎山第8地割	
横断測線番号	土石流の高さh(m)	土石流の流体力Fd(kN/m ²)	建築物の耐力P2(kN/m2)	横断測線番号	土石流の高さh(m)	土石流の流体力Fd(kN/m ²)	建築物の耐力P2(kN/m2)
No. 0	0.651537965	10.0158125	10.94875495	No. 27	0.846394204	3.936606037	8.773620813
No. 1	0.980282673	15.94255977	7.794853845	No. 28	0.861105774	3.738876528	8.650499567
No. 2	0.664847682	8.820612057	10.75850647	No. 29	0.863879135	3.703786577	8.62777764
No. 3	0.667716278	8.184744356	10.71851675	No. 30	1.186443984	5.447054747	6.741225018
No. 4	0.688105839	6.362321913	10.44408654	No. 31	0.89007667	3.469235158	8.420414103
No. 5	0.986648404	13.07833658	7.755248759	No. 32	1.479708496	6.686684047	5.789893765
No. 6	0.8986321	11.03203282	8.355424896				
No. 7	1.148090273	15.13355295	6.906409392				
No. 8	1.271725708	15.35639303	6.41307737				
No. 9	1.349610636	17.00525004	6.153716679				
No. 10	1.408469795	16.37477934	5.979358149				
No. 11	0.703594732	6.732539323	10.24648172				
No. 12	0.709261373	6.625389879	10.1763947				
No. 13	1.158097122	15.5449881	6.862157226				
No. 14	1.210547342	18.56072694	6.643280002				
No. 15	1.273857591	14.54855882	6.405499689				
No. 16	1.306360187	14.88535832	6.29341194				
No. 17	0.707986864	6.649265246	10.19205811				
No. 18	0.713784555	6.457067518	10.12126851				
No. 19	0.720236532	6.147391987	10.04386318				
No. 20	0.735962362	5.541977334	9.861027589				
No. 21	1.048407211	8.350326629	7.397437514				
No. 22	1.090973812	9.234358963	7.175920553				
No. 23	1.106092687	6.834358057	7.101646878				
No. 24	1.79416522	12.83224096	5.169664284				
No. 25	1.392215969	8.816907145	6.025799172				
No. 26	1.617409677	9.793459278	5.480106947				