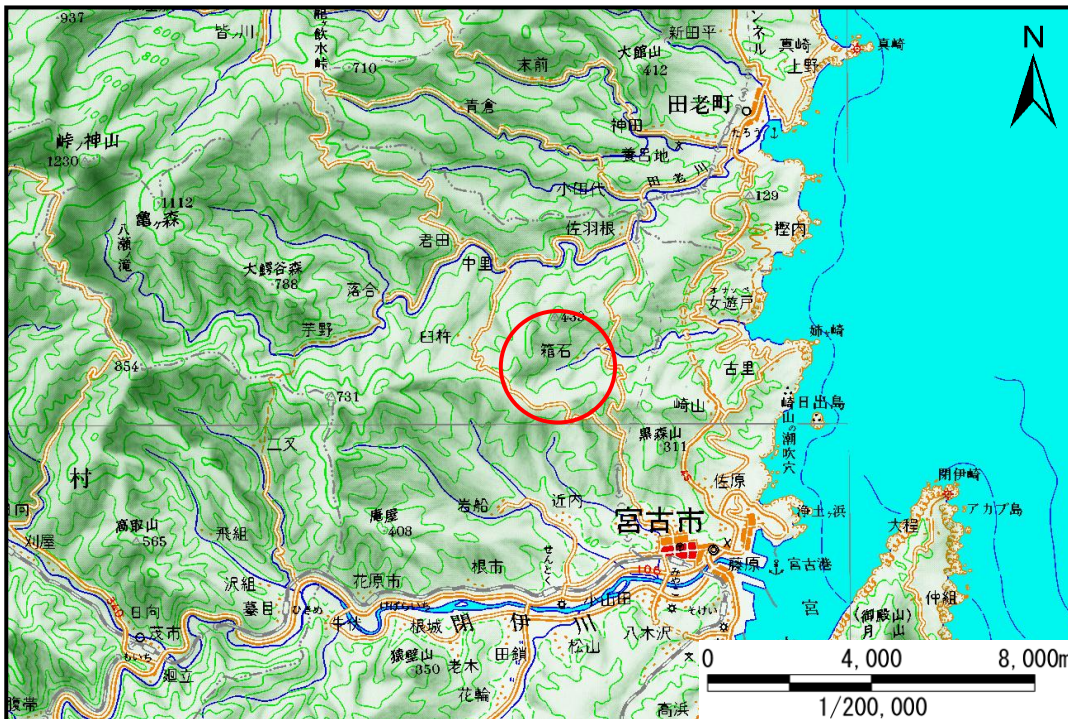


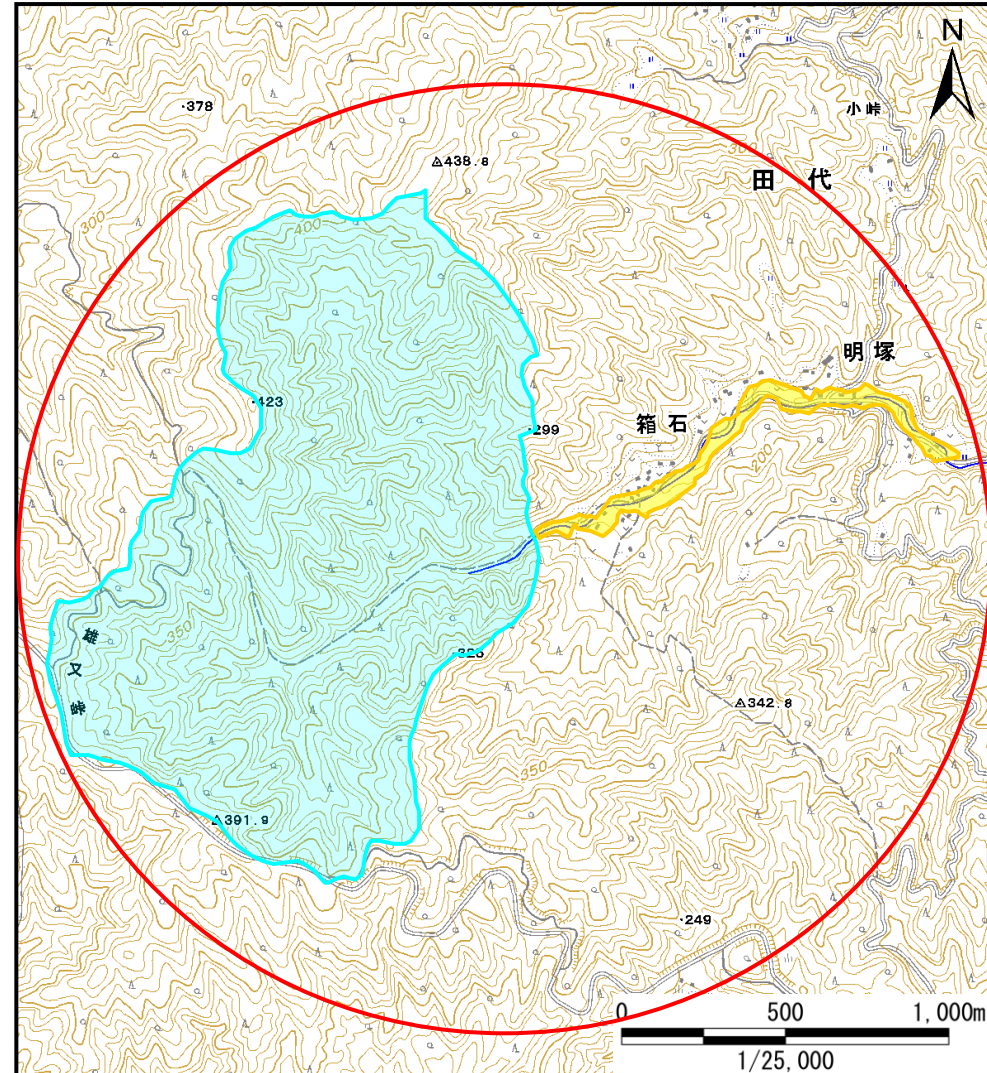
土砂災害防止に関する基礎調査(土石流)

表紙 位置,位置図

自然現象の種類	土石流
溪流番号	A083009
水系名	女遊戸川
河川名	箱石川
溪流名	箱石の沢
所在地	宮古市崎山箱石
調査機関	岩手県沿岸広域振興局土木部宮古土木センター



位置図(S=1/200,000)

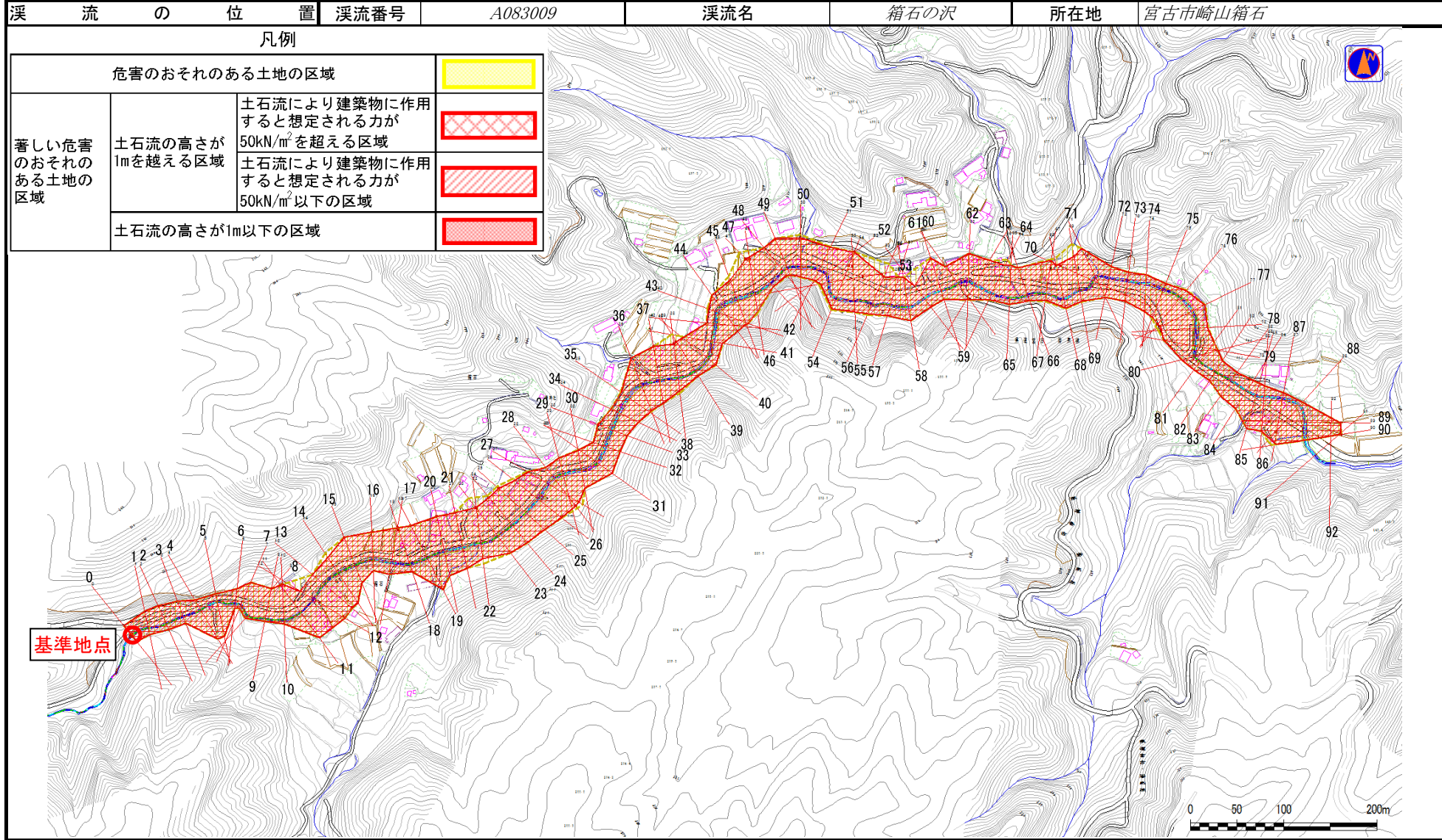


概況図(S=1/25,000)

土石流区域調査

様式3-1 危害のおそれのある土地、著しい危害のおそれのある土地の設定図

調査年度 平成23年度

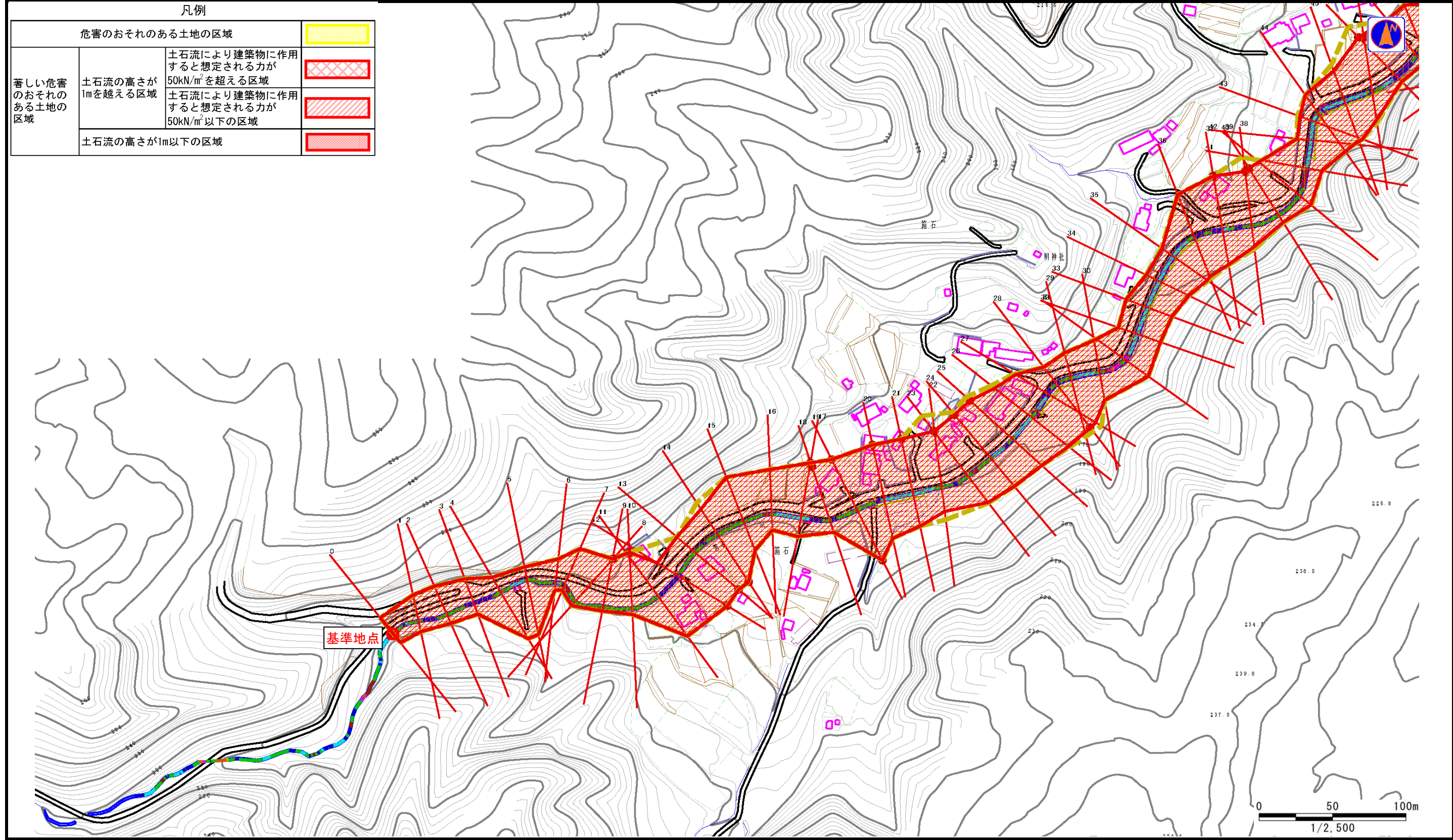


土石流区域調査

様式3-1 危害のおそれのある土地、著しい危害のおそれのある土地の設定図

調査年度	平成23年度
------	--------

溪流の位置	溪流番号	A083009	溪流名	箱石の沢	所在地	宮古市崎山箱石
-------	------	---------	-----	------	-----	---------

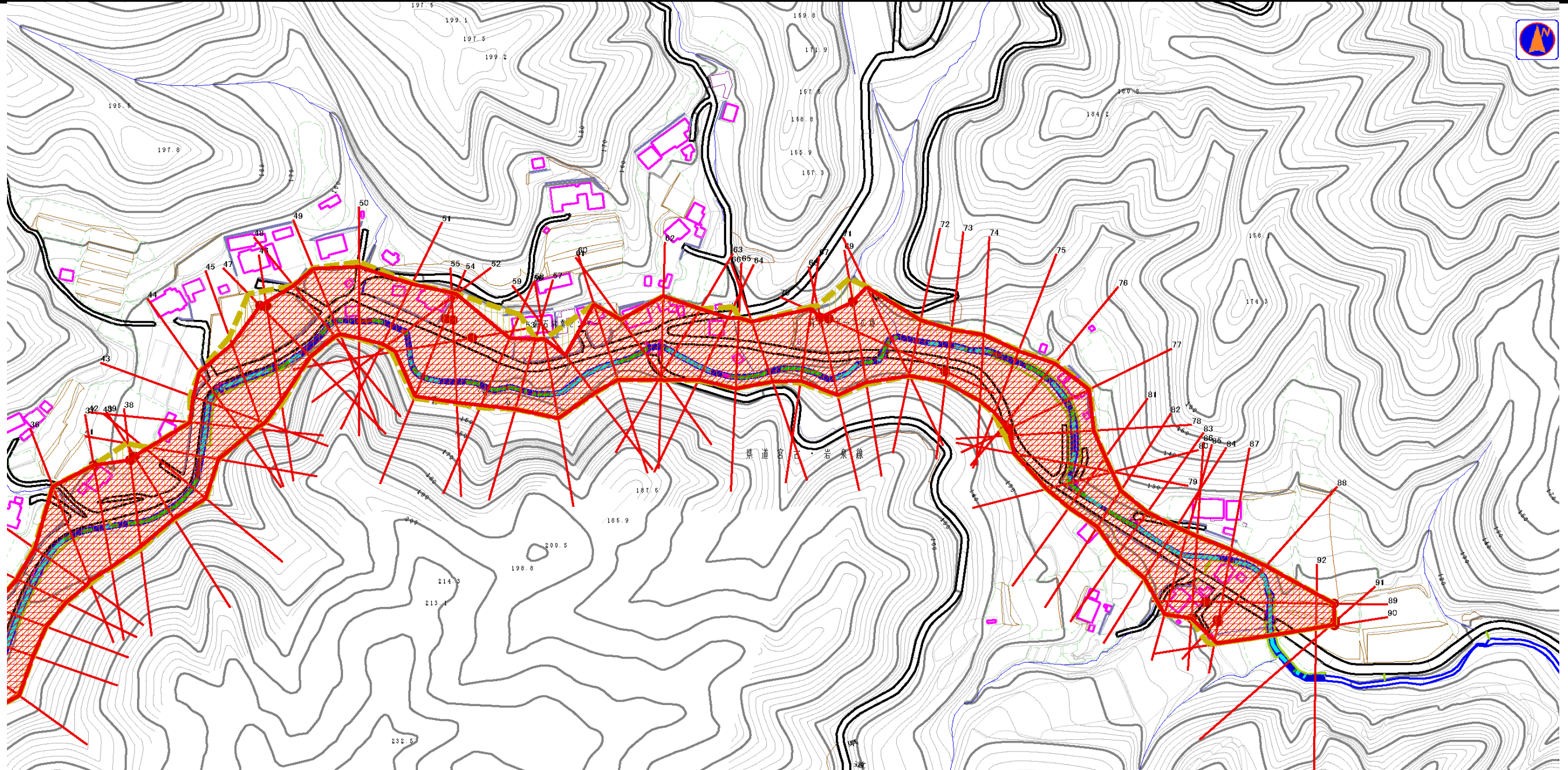


土石流区域調査

様式3-1 危害のおそれのある土地、著しい危害のおそれのある土地の設定図

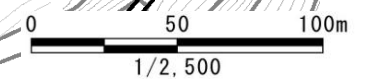
調査年度	平成23年度
------	--------

溪流の位置	溪流番号	A083009	溪流名	箱石の沢	所在地	宮古市崎山箱石
-------	------	---------	-----	------	-----	---------



凡例

危害のおそれのある土地の区域		
著しい危害のおそれのある土地の区域	土石流の高さが1mを超える区域 土石流により建築物に作用すると想定される力が50kN/m ² を超える区域	
	土石流の高さが1mを超える区域 土石流により建築物に作用すると想定される力が50kN/m ² 以下の区域	
	土石流の高さが1m以下の区域	



土石流区域調査

様式3-2 建築物に作用すると想定される衝撃に関する事項

調査年度	平成23年度
------	--------

渓流の位置	渓流番号	A083009	渓流名	箱石の沢	所在地	宮古市崎山箱石	
横断測線番号	土石流の高さh(m)	土石流の流体力Fd(kN/m ²)	建築物の耐力P2(kN/m ²)	横断測線番号	土石流の高さh(m)	土石流の流体力Fd(kN/m ²)	建築物の耐力P2(kN/m ²)
No.0	3.07	46.73	4.50	No.27	1.76	13.81	5.21
No.1	2.69	43.44	4.50	No.28	1.56	12.08	5.57
No.2	2.68	35.94	4.50	No.29	1.91	15.79	5.00
No.3	2.81	37.81	4.50	No.30	2.23	19.10	4.69
No.4	1.92	22.64	4.98	No.31	2.36	25.41	4.61
No.5	1.96	22.75	4.94	No.32	2.54	29.28	4.54
No.6	3.09	44.55	4.50	No.33	2.42	26.66	4.58
No.7	2.48	33.29	4.55	No.34	2.54	25.95	4.54
No.8	1.42	16.11	5.93	No.35	2.42	20.67	4.58
No.9	2.29	27.96	4.65	No.36	1.83	13.62	5.10
No.10	1.47	14.88	5.80	No.37	1.59	11.69	5.52
No.11	1.56	16.30	5.59	No.38	1.59	11.59	5.51
No.12	1.47	14.74	5.79	No.39	1.59	11.66	5.52
No.13	1.46	14.92	5.81	No.40	2.11	18.02	4.78
No.14	1.46	15.09	5.83	No.41	2.34	18.14	4.62
No.15	1.79	20.40	5.16	No.42	2.50	17.51	4.55
No.16	2.06	25.94	4.84	No.43	2.29	15.50	4.65
No.17	1.45	15.18	5.84	No.44	2.26	15.48	4.67
No.18	1.48	14.66	5.78	No.45	2.10	14.49	4.80
No.19	1.49	13.88	5.74	No.46	1.63	10.74	5.43
No.20	1.50	13.68	5.73	No.47	1.61	11.08	5.48
No.21	1.52	12.90	5.67	No.48	2.40	18.64	4.59
No.22	1.52	12.76	5.66	No.49	2.26	17.56	4.67
No.23	1.53	12.56	5.65	No.50	2.24	17.56	4.68
No.24	1.51	12.93	5.70	No.51	2.29	19.25	4.65
No.25	1.54	12.42	5.64	No.52	1.55	11.86	5.60
No.26	1.77	13.26	5.19	No.53	1.57	11.61	5.56

土石流区域調査

様式3-2 建築物に作用すると想定される衝撃に関する事項

調査年度	平成23年度
------	--------

渓流の位置	渓流番号	A083009	渓流名	箱石の沢	所在地	宮古市崎山箱石
-------	------	---------	-----	------	-----	---------

横断測線番号	土石流の高さh(m)	土石流の流体力Fd(kN/m ²)	建築物の耐力P2(kN/m ²)	横断測線番号	土石流の高さh(m)	土石流の流体力Fd(kN/m ²)	建築物の耐力P2(kN/m ²)
No.54	1.65	10.58	5.41	No.81	2.41	20.17	4.58
No.55	1.61	11.03	5.47	No.82	3.03	26.45	4.50
No.56	2.17	17.94	4.73	No.83	2.72	22.44	4.50
No.57	2.12	18.84	4.78	No.84	2.52	19.57	4.54
No.58	1.96	17.93	4.94	No.85	2.06	14.53	4.84
No.59	2.73	26.83	4.50	No.86	1.64	10.64	5.42
No.60	2.04	17.31	4.85	No.87	1.69	9.95	5.33
No.61	2.10	18.36	4.79	No.88	1.72	9.46	5.28
No.62	2.02	16.19	4.87	No.89	1.69	9.77	5.33
No.63	2.07	16.66	4.82	No.90	1.74	9.12	5.24
No.64	2.33	17.76	4.63	No.91	1.75	9.03	5.23
No.65	2.20	18.27	4.71	No.92	2.44	12.92	4.57
No.66	2.30	21.00	4.64				
No.67	2.11	19.00	4.78				
No.68	1.54	12.15	5.64				
No.69	1.57	11.69	5.57				
No.70	1.54	12.12	5.63				
No.71	1.76	14.93	5.21				
No.72	2.41	24.24	4.58				
No.73	2.55	24.56	4.53				
No.74	2.24	20.06	4.68				
No.75	2.20	21.15	4.71				
No.76	1.53	12.26	5.65				
No.77	1.58	11.55	5.55				
No.78	1.60	11.18	5.50				
No.79	1.96	13.88	4.94				
No.80	2.42	19.42	4.58				