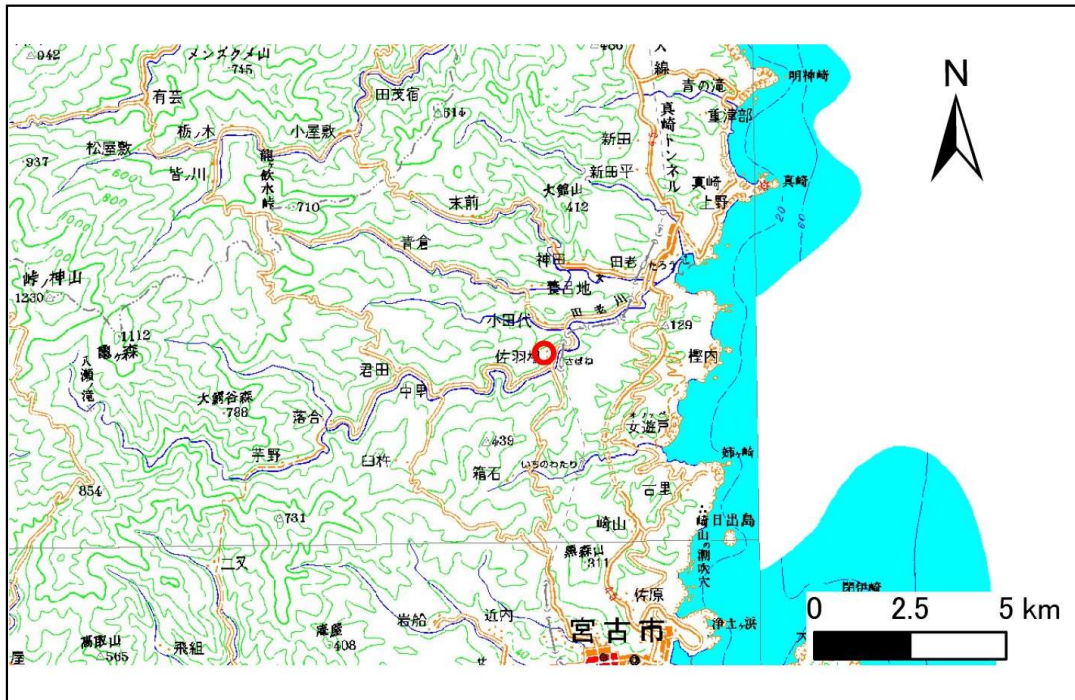


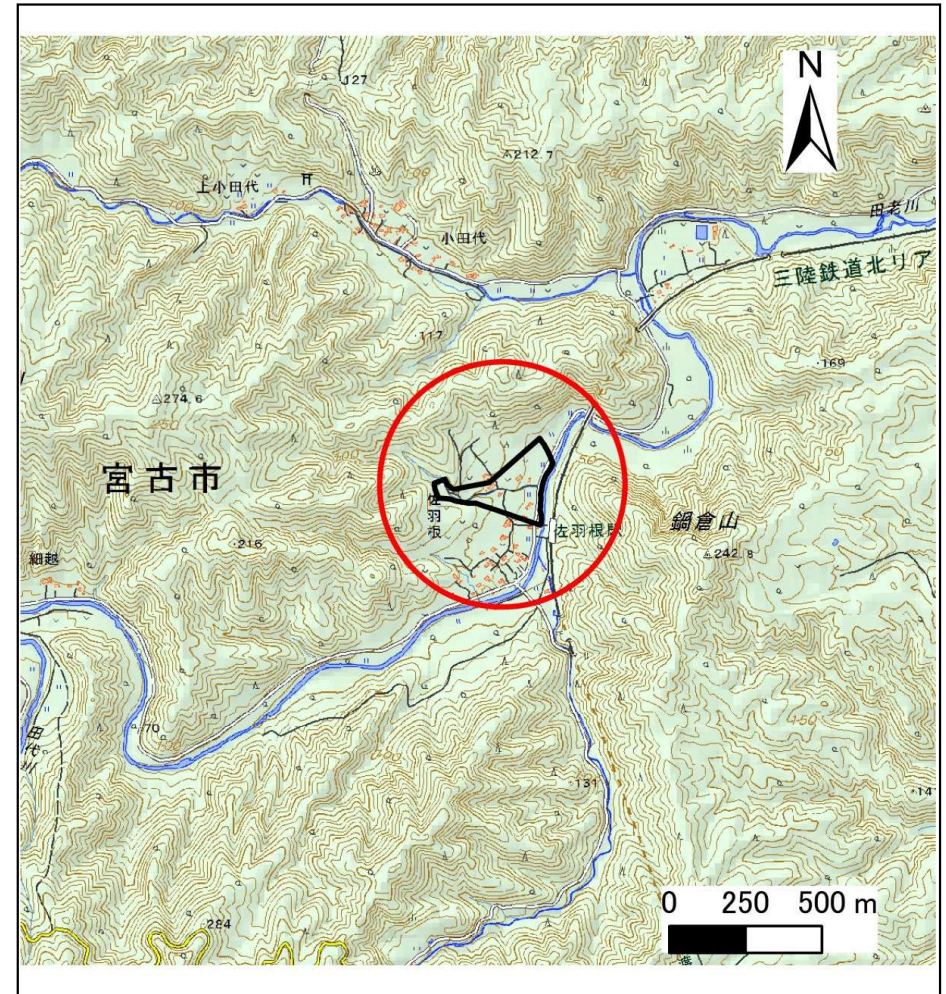
# 土砂災害防止に関する基礎調査(土石流)

表紙 位置図、概況図

自然現象の種類	土石流
溪流番号	A083007
水系名	田老川
河川名	田代川
溪流名	佐羽根の沢(2)
所在地	宮古市田代第21地割
調査機関	沿岸広域振興局土木部宮古土木センター



位置図 (S=1:200,000)



概況図 (S=1:25,000)

岩手県

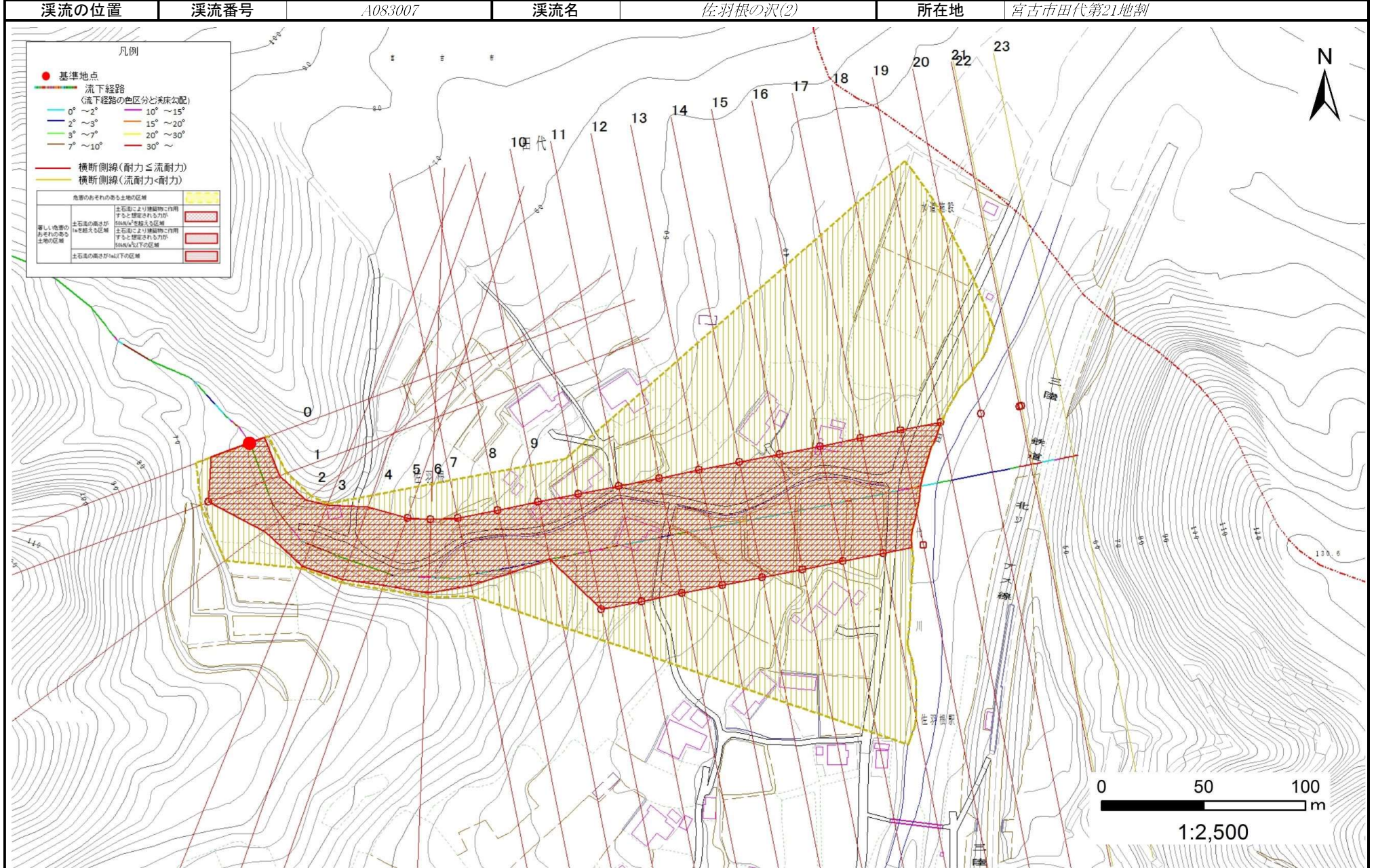
国土地理院の電子地形図200000『盛岡』及び電子地形図25000『田老』を掲載



# 土石流区域調査

様式3-1 危害のおそれのある土地、著しい危害のおそれのある土地の設定図

調査年度 平成29年度



## 土石流区域調査

様式3-2 建築物に作用すると想定される衝撃に関する事項

調査年度 平成29年度

溪流の位置		溪流番号	溪流名		所在地		
		A083007	佐羽根の沢(2)		宮古市田代第21地割		
横断測線番号	土石流の高さh(m)	土石流の流体力Fd(kN/m <sup>2</sup> )	建築物の耐力P2(kN/m <sup>2</sup> )	横断測線番号	土石流の高さh(m)	土石流の流体力Fd(kN/m <sup>2</sup> )	建築物の耐力P2(kN/m <sup>2</sup> )
No.0	1.68	29.54	5.34				
No.1	1.08	15.64	7.21				
No.2	1.78	29.19	5.17				
No.3	1.51	24.38	5.69				
No.4	1.39	21.58	6.02				
No.5	1.09	15.14	7.17				
No.6	1.09	14.96	7.16				
No.7	1.10	13.46	7.10				
No.8	1.11	12.83	7.06				
No.9	1.11	12.40	7.04				
No.10	1.13	11.34	6.95				
No.11	1.09	12.11	7.13				
No.12	1.11	11.82	7.06				
No.13	1.13	11.33	6.95				
No.14	1.13	11.17	6.94				
No.15	1.15	10.32	6.85				
No.16	1.15	10.27	6.85				
No.17	1.11	11.02	7.03				
No.18	1.07	11.86	7.23				
No.19	1.05	12.34	7.34				
No.20	1.10	11.24	7.08				
No.21	1.32	6.50	6.24				
No.22	1.35	6.04	6.13				
No.23	0.00	0.00	0.00				