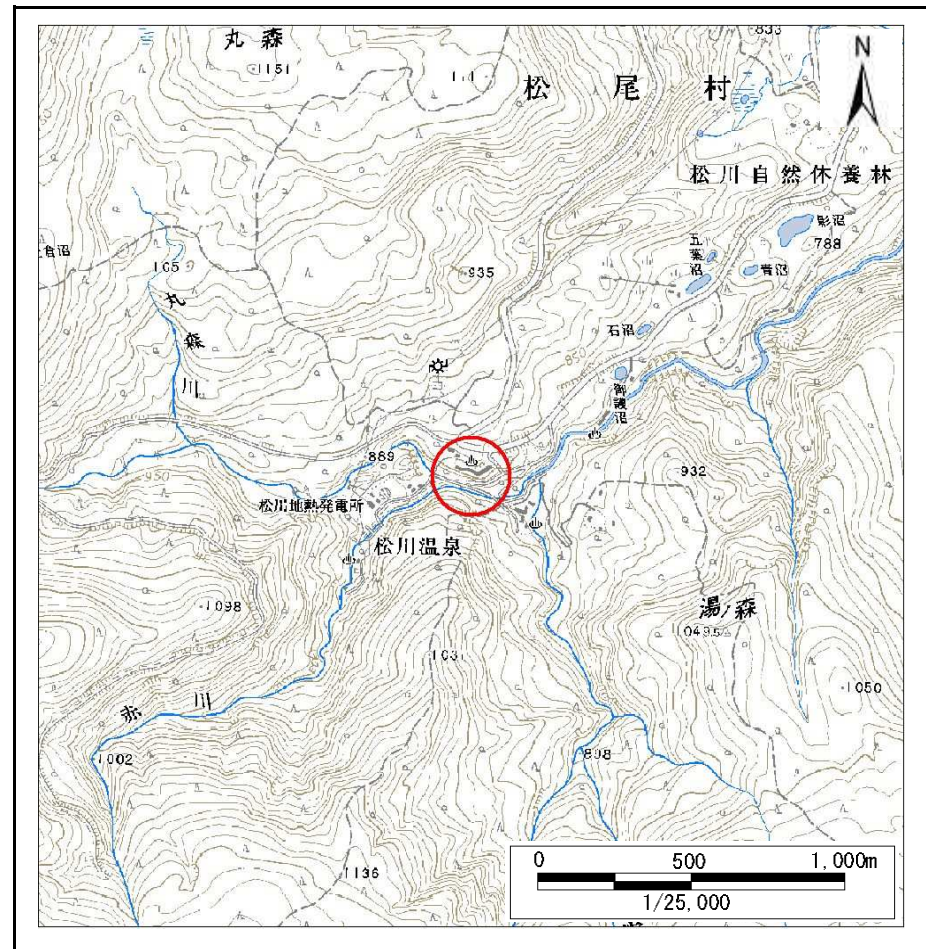


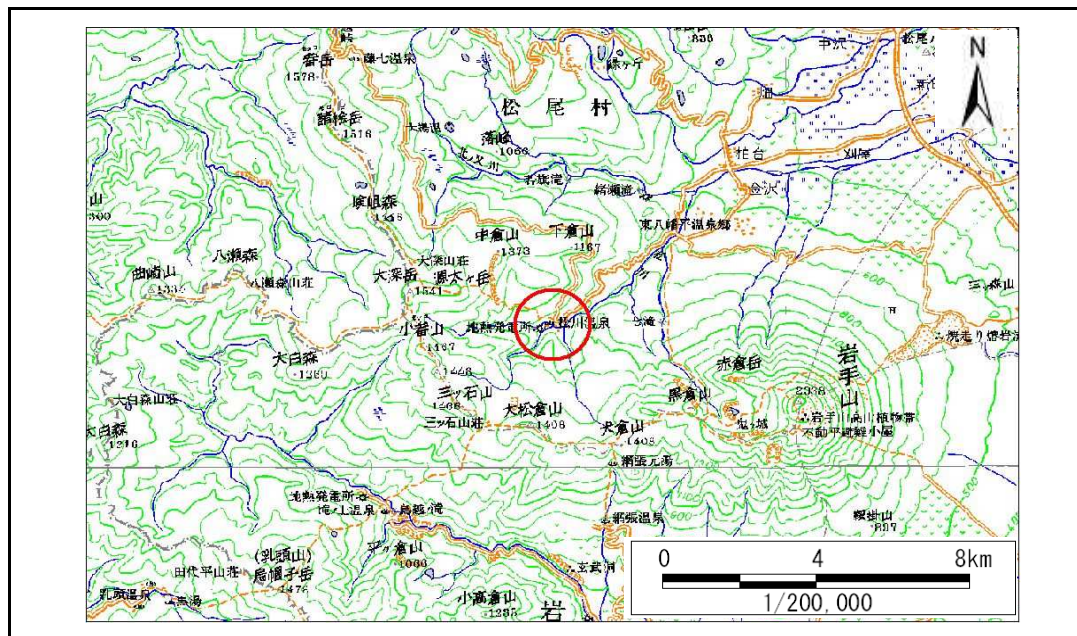
土砂災害防止に関する基礎調査(急傾斜地の崩壊)

表紙 概況、位置図

自然現象の種類	急傾斜地の崩壊
箇所番号	055A0009
箇所名	松川温泉(1)
所在地	八幡平市松尾寄木
調査機関	盛岡広域振興局土木部岩手土木センター



概況図(S=1:25,000)



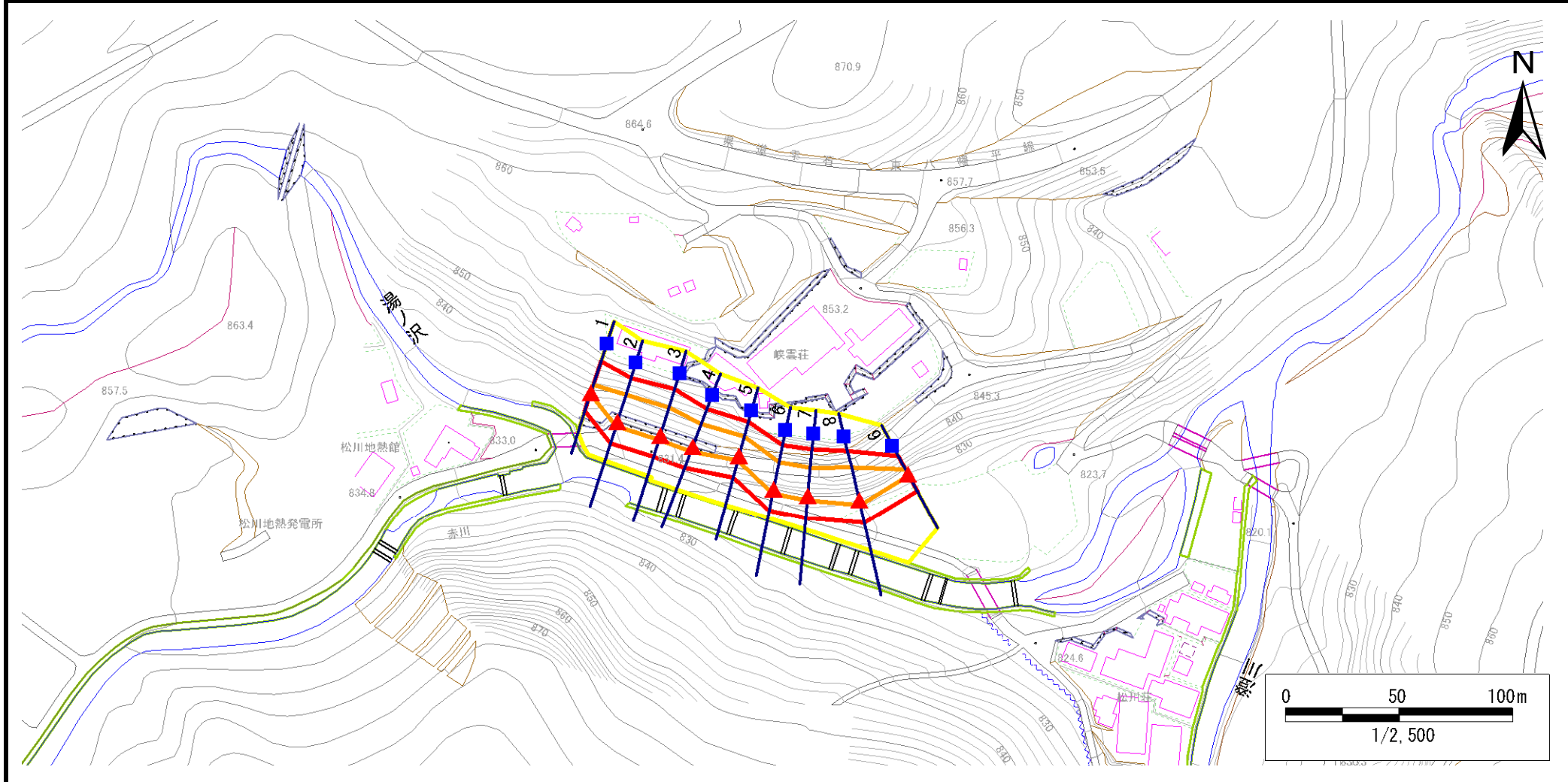
位置図(S=1:200,000)

急傾斜地の崩壊区域調書

様式3-1 危害のおそれのある土地、著しい危害のおそれのある土地の設定図

調査年度 平成23年度

急傾斜地の位置	箇所番号	055A0009	箇所名	松川温泉(1)	所在地	八幡平市松尾寄木
---------	------	----------	-----	---------	-----	----------



凡例	■ 上端	— 横断測線	▭ 危害のおそれのある土地の区域	▭ 土石等の移動による力が100kN/m ² を超える範囲
	▲ 下端		▭ 著しい危害のおそれのある土地の区域	▭ 土石等の堆積高が3mを超える範囲

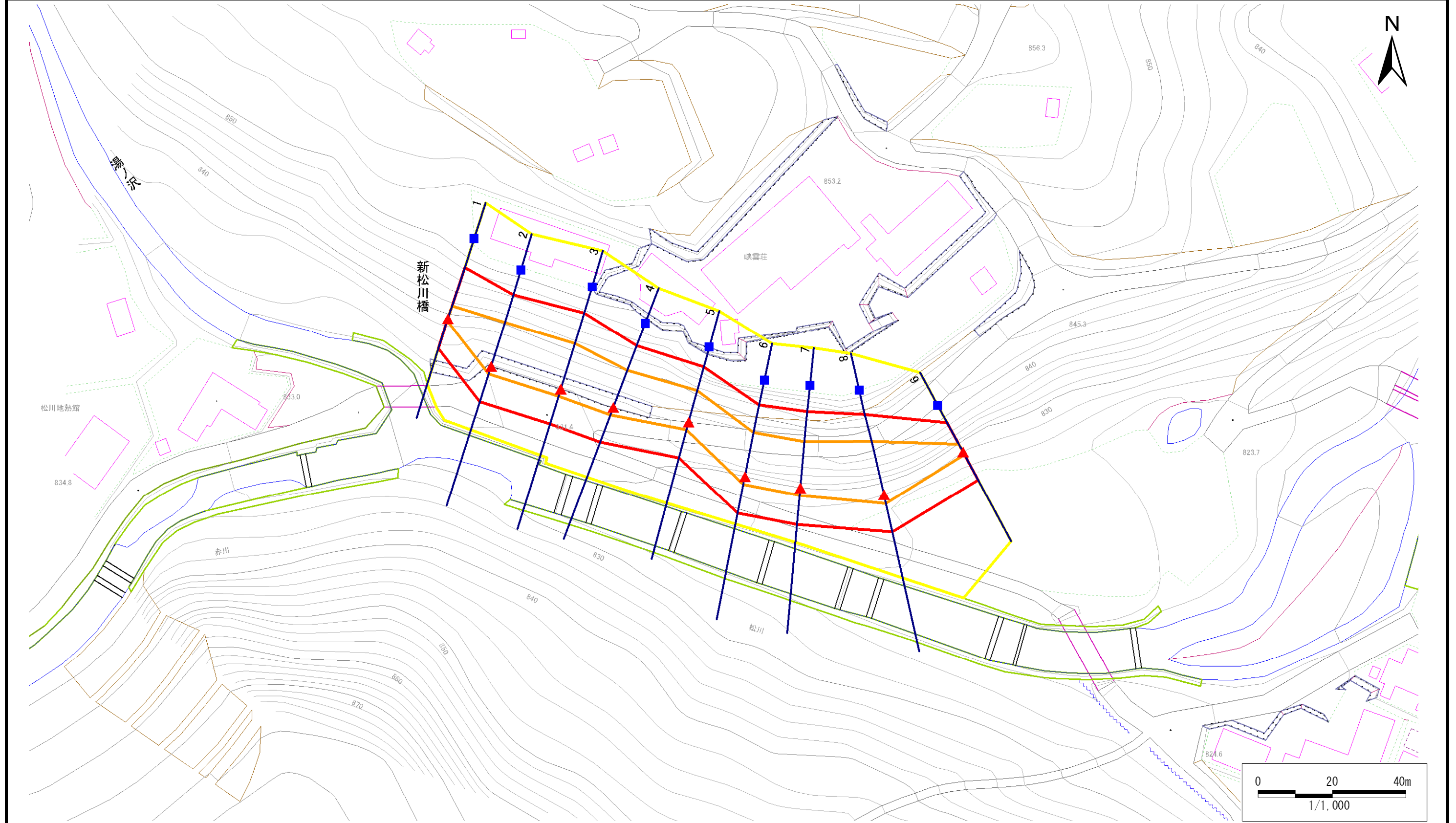
急傾斜地の崩壊区域調書

様式3-1 危害のおそれのある土地、著しい危害のおそれのある土地の設定図

調査年度

平成23年度

急傾斜地の位置	箇所番号	055A0009	箇所名	松川温泉(1)	所在地	八幡平市松尾寄木
---------	------	----------	-----	---------	-----	----------



凡例	■ 上端	— 横断測線	■ 危害のおそれのある土地の区域	■ 土石等の移動による力が100kN/m ² を超える範囲
	▲ 下端		■ 著しい危害のおそれのある土地の区域	■ 土石等の堆積高が3mを超える範囲

急傾斜地の崩壊区域調査

様式3-2 建築物に作用すると想定される衝撃に関する事項(1/1)

調査年度

平成23年度

急傾斜地の位置		箇所番号		055A0009		箇所名		松川温泉(1)		所在地		八幡平市松尾奇木				
横断 測線 番号	急傾斜地の下端に隣接する土地								急傾斜地内							
	土石等の移動の高さと力の大きさ				土石等の堆積高さとの大きさ				土石等の移動の高さと力の大きさ				土石等の堆積高さとの大きさ			
	区分	高さ (m)	下端からの距離 (m)	力の大きさ (kN/m ²)	区分	下端からの水平 距離(m)	高さ (m)	力の大きさ (kN/m ²)	区分	高さ (m)	上端からの比高 (m)	力の大きさ (kN/m ²)	区分	上端からの比高 (m)	高さ (m)	力の大きさ (kN/m ²)
1	100kN/m ² を超える	1.00	0.00 ~ 0.58	108.54	3mを超える	- ~ -	-	-	100kN/m ² を超える	1.00	11.66 ~ 13.87	108.54	3mを超える	- ~ -	-	-
	それ以外	1.00	0.58 ~ 8.36	100.00	それ以外	0.00 ~ 8.36	1.99	10.63	それ以外	1.00	5.00 ~ 11.66	100.00	それ以外	5.00 ~ 13.87	1.99	10.63
2	100kN/m ² を超える	1.00	0.00 ~ 2.13	133.03	3mを超える	- ~ -	-	-	100kN/m ² を超える	1.00	10.60 ~ 19.53	133.03	3mを超える	- ~ -	-	-
	それ以外	1.00	2.13 ~ 9.92	100.00	それ以外	0.00 ~ 9.92	2.31	12.37	それ以外	1.00	5.00 ~ 10.60	100.00	それ以外	5.00 ~ 19.53	2.31	12.37
3	100kN/m ² を超える	1.00	0.00 ~ 1.97	130.45	3mを超える	- ~ -	-	-	100kN/m ² を超える	1.00	10.81 ~ 19.56	130.45	3mを超える	- ~ -	-	-
	それ以外	1.00	1.97 ~ 9.76	100.00	それ以外	0.00 ~ 9.76	2.26	12.08	それ以外	1.00	5.00 ~ 10.81	100.00	それ以外	5.00 ~ 19.56	2.26	12.08
4	100kN/m ² を超える	1.00	0.00 ~ 2.13	133.03	3mを超える	- ~ -	-	-	100kN/m ² を超える	1.00	10.53 ~ 18.78	133.03	3mを超える	- ~ -	-	-
	それ以外	1.00	2.13 ~ 9.92	100.00	それ以外	0.00 ~ 9.92	2.38	12.75	それ以外	1.00	5.00 ~ 10.53	100.00	それ以外	5.00 ~ 18.78	2.38	12.75
5	100kN/m ² を超える	1.00	0.00 ~ 2.11	132.67	3mを超える	- ~ -	-	-	100kN/m ² を超える	1.00	10.98 ~ 18.94	132.67	3mを超える	- ~ -	-	-
	それ以外	1.00	2.11 ~ 9.89	100.00	それ以外	0.00 ~ 9.89	2.55	13.62	それ以外	1.00	5.00 ~ 10.98	100.00	それ以外	5.00 ~ 18.94	2.55	13.62
6	100kN/m ² を超える	1.00	0.00 ~ 2.16	133.45	3mを超える	- ~ -	-	-	100kN/m ² を超える	1.00	10.57 ~ 19.43	133.45	3mを超える	- ~ -	-	-
	それ以外	1.00	2.16 ~ 9.94	100.00	それ以外	0.00 ~ 9.94	2.33	12.47	それ以外	1.00	5.00 ~ 10.57	100.00	それ以外	5.00 ~ 19.43	2.33	12.47
7	100kN/m ² を超える	1.00	0.00 ~ 2.05	131.66	3mを超える	- ~ -	-	-	100kN/m ² を超える	1.00	10.68 ~ 19.43	131.66	3mを超える	- ~ -	-	-
	それ以外	1.00	2.05 ~ 9.83	100.00	それ以外	0.00 ~ 9.83	2.29	12.23	それ以外	1.00	5.00 ~ 10.68	100.00	それ以外	5.00 ~ 19.43	2.29	12.23
8	100kN/m ² を超える	1.00	0.00 ~ 2.44	138.20	3mを超える	- ~ -	-	-	100kN/m ² を超える	1.00	10.55 ~ 21.43	138.20	3mを超える	- ~ -	-	-
	それ以外	1.00	2.44 ~ 10.23	100.00	それ以外	0.00 ~ 10.23	2.67	14.28	それ以外	1.00	5.00 ~ 10.55	100.00	それ以外	5.00 ~ 21.43	2.67	14.28
9	100kN/m ² を超える	1.00	0.00 ~ 0.75	111.24	3mを超える	- ~ -	-	-	100kN/m ² を超える	1.00	11.32 ~ 13.58	111.24	3mを超える	- ~ -	-	-
	それ以外	1.00	0.75 ~ 8.54	100.00	それ以外	0.00 ~ 8.54	2.40	12.82	それ以外	1.00	5.00 ~ 11.32	100.00	それ以外	5.00 ~ 13.58	2.40	12.82
	100kN/m ² を超える		~		3mを超える	~			100kN/m ² を超える		~		3mを超える	~		
	それ以外		~		それ以外	~			それ以外		~		それ以外	~		
	100kN/m ² を超える		~		3mを超える	~			100kN/m ² を超える		~		3mを超える	~		
	それ以外		~		それ以外	~			それ以外		~		それ以外	~		
	100kN/m ² を超える		~		3mを超える	~			100kN/m ² を超える		~		3mを超える	~		
	それ以外		~		それ以外	~			それ以外		~		それ以外	~		
	100kN/m ² を超える		~		3mを超える	~			100kN/m ² を超える		~		3mを超える	~		
	それ以外		~		それ以外	~			それ以外		~		それ以外	~		