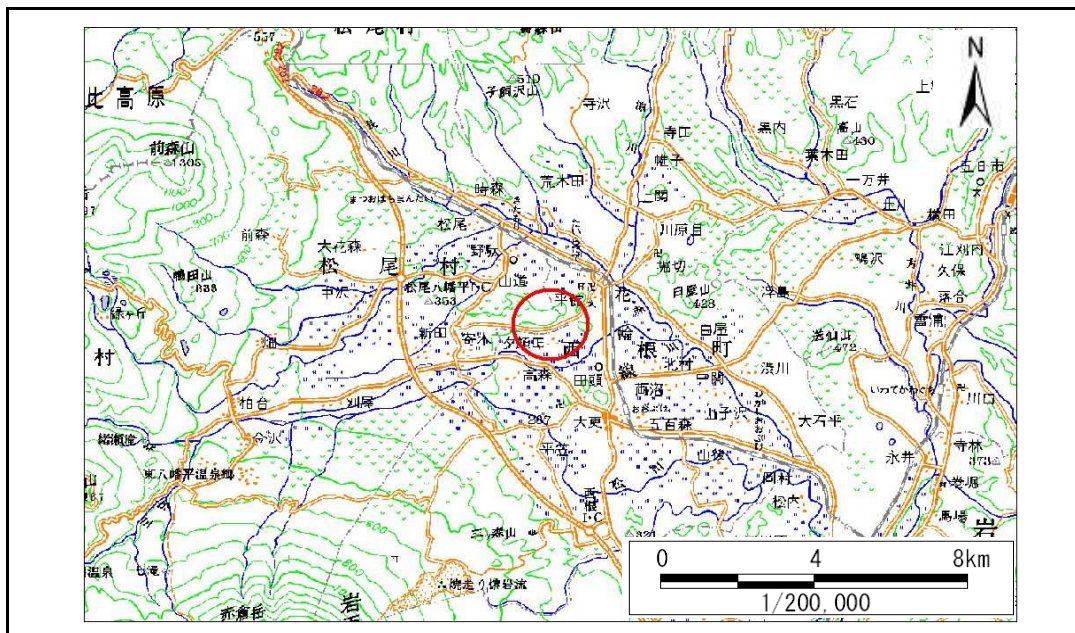


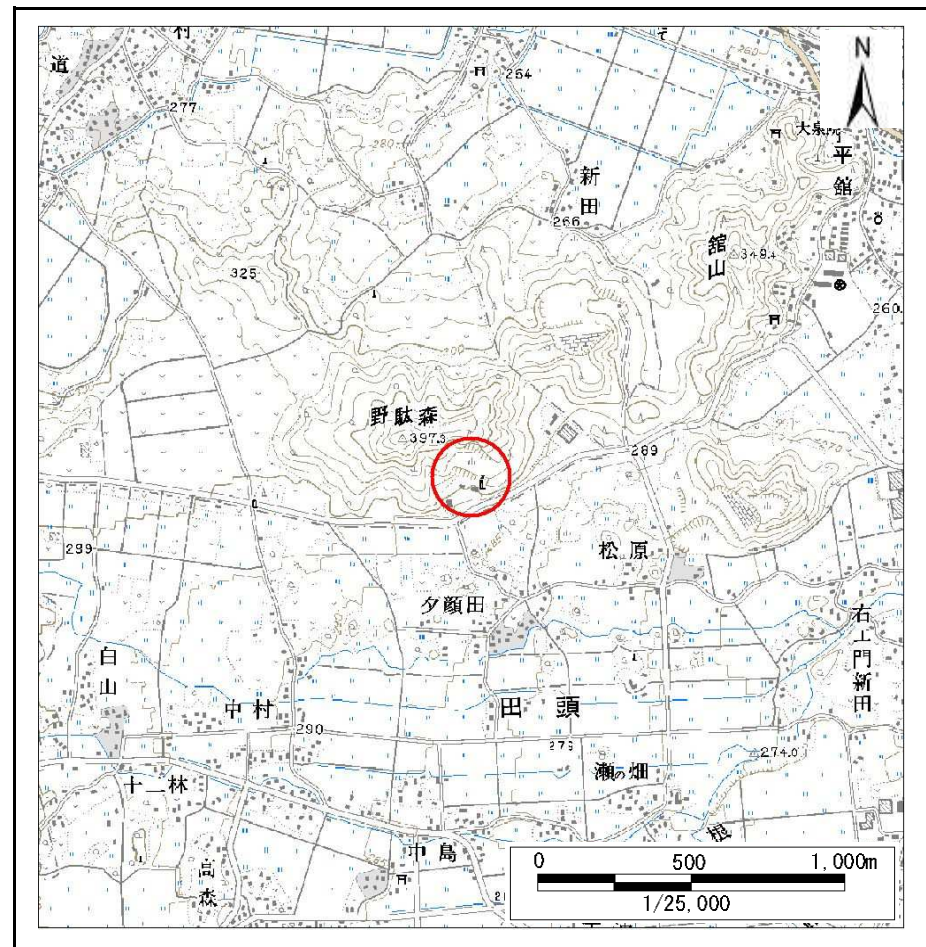
土砂災害防止に関する基礎調査(急傾斜地の崩壊)

表紙 概況、位置図

自然現象の種類	急傾斜地の崩壊
箇所番号	046D1002
箇所名	館
所在地	八幡平市野駄
調査機関	盛岡広域振興局土木部岩手土木センター



位置図(S=1:200,000)



概況図(S=1:25,000)

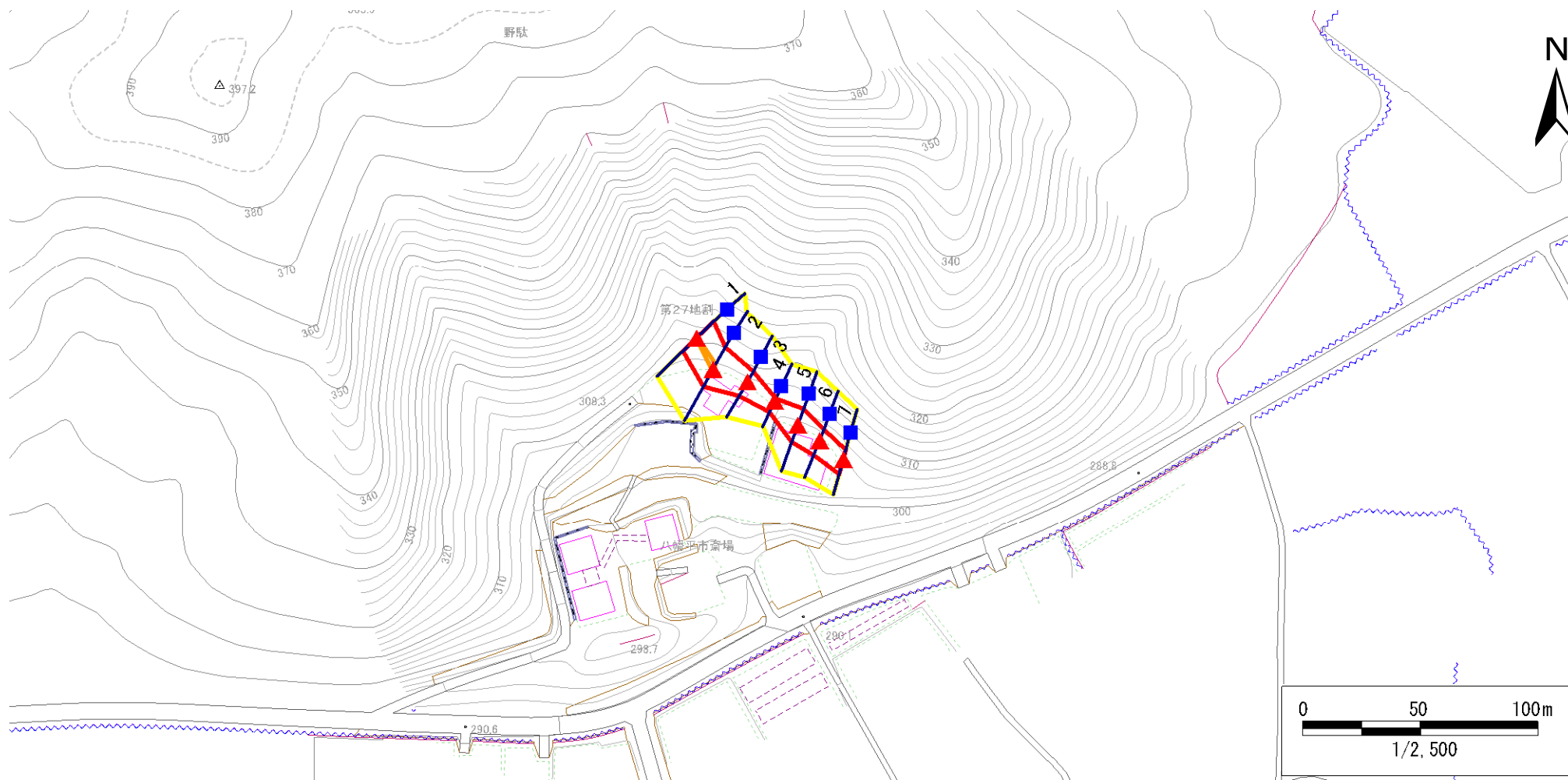
急傾斜地の崩壊区域調書

様式3-1 危害のおそれのある土地、著しい危害のおそれのある土地の設定図

調査年度

平成23年度

急傾斜地の位置 箇所番号 046D1002 箇所名 館 所在地 八幡平市野駄



凡例

■ 上端
▲ 下端

— 横断測線

□ 危害のおそれのある土地の区域
□ 著しい危害のおそれのある土地の区域

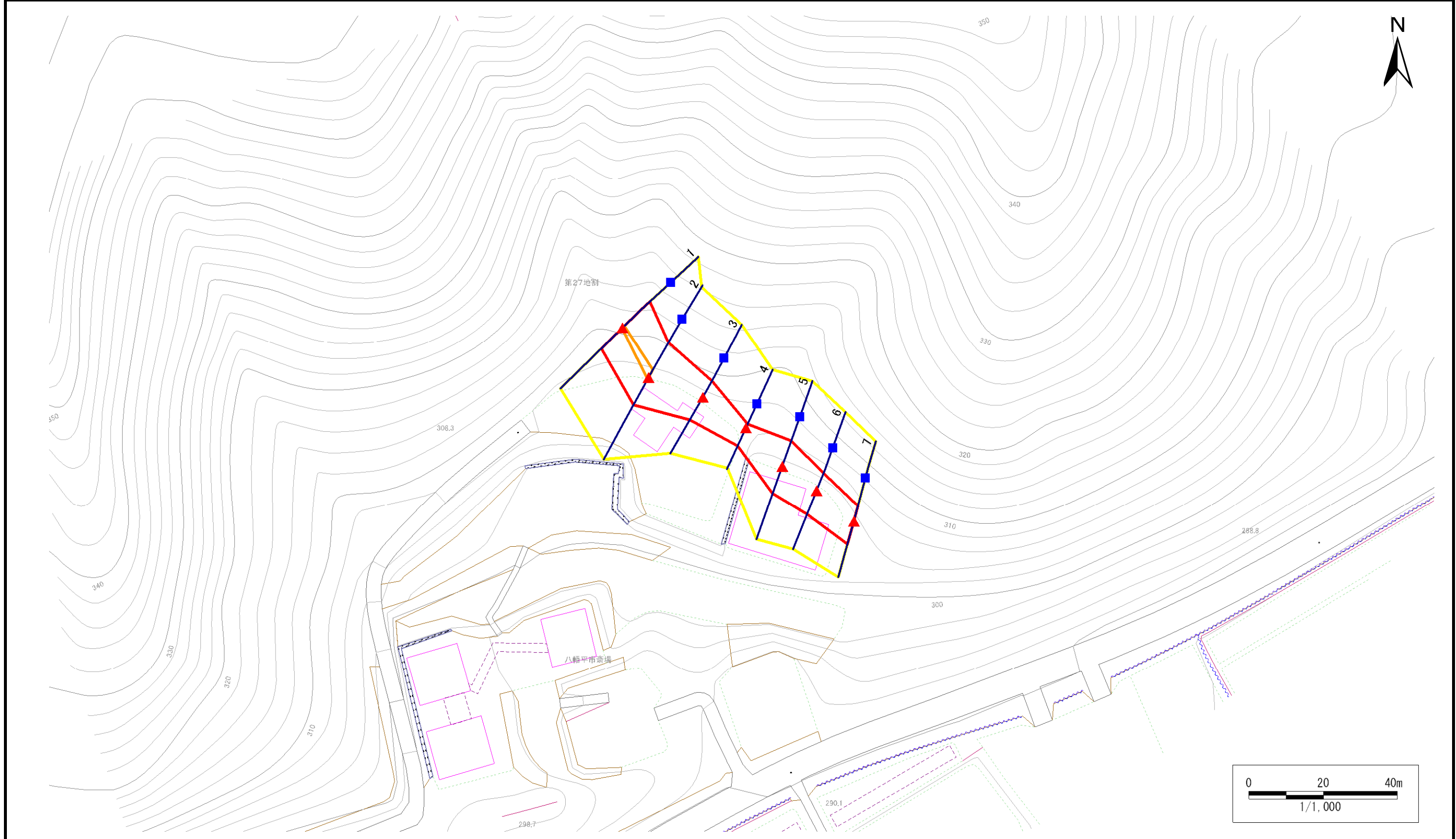
□ 土石等の移動による力が100kN/m²を超える範囲
□ 土石等の堆積高が3mを超える範囲

急傾斜地の崩壊区域調書

様式3-1 危害のおそれのある土地、著しい危害のおそれのある土地の設定図

調査年度	平成23年度
------	--------

急傾斜地の位置	箇所番号	046D1002	箇所名	館	所在地	八幡平市野駄
---------	------	----------	-----	---	-----	--------



凡例	■ 上端	— 横断測線	▭ 危害のおそれのある土地の区域	▭ 土石等の移動による力が100kN/m ² を超える範囲
	▲ 下端		▭ 著しい危害のおそれのある土地の区域	▭ 土石等の堆積高が3mを超える範囲

急傾斜地の崩壊区域調査

様式3-2 建築物に作用すると想定される衝撃に関する事項(1/1)

調査年度

平成23年度

急傾斜地の位置		箇所番号			箇所名		館		所在地		急傾斜地内					
		046D1002							八幡平市野駄							
横断 測線 番号	急傾斜地の下端に隣接する土地								急傾斜地内							
	土石等の移動の高さと力の大きさ				土石等の堆積高さとの大きさ				土石等の移動の高さと力の大きさ				土石等の堆積高さとの大きさ			
	区分	高さ (m)	下端からの距離 (m)	力の大きさ (kN/m ²)	区分	下端からの水平 距離(m)	高さ (m)	力の大きさ (kN/m ²)	区分	高さ (m)	上端からの比高 (m)	力の大きさ (kN/m ²)	区分	上端からの比高 (m)	高さ (m)	力の大きさ (kN/m ²)
1	100kN/m ² を超える	1.00	0.00 ~ 0.15	102.20	3mを超える	- ~ -	-	-	100kN/m ² を超える	1.00	11.13 ~ 11.60	102.20	3mを超える	- ~ -	-	-
	それ以外	1.00	0.15 ~ 7.94	100.00	それ以外	0.00 ~ 7.94	2.03	10.88	それ以外	1.00	5.00 ~ 11.13	100.00	それ以外	5.00 ~ 11.60	2.03	10.88
2	100kN/m ² を超える	1.00	0.00 ~ 0.53	107.79	3mを超える	- ~ -	-	-	100kN/m ² を超える	1.00	10.79 ~ 12.40	107.79	3mを超える	- ~ -	-	-
	それ以外	1.00	0.53 ~ 8.31	100.00	それ以外	0.00 ~ 8.31	2.08	11.14	それ以外	1.00	5.00 ~ 10.79	100.00	それ以外	5.00 ~ 12.40	2.08	11.14
3	100kN/m ² を超える	-	- ~ -	-	3mを超える	- ~ -	-	-	100kN/m ² を超える	-	- ~ -	-	3mを超える	- ~ -	-	-
	それ以外	1.00	0.00 ~ 6.93	87.80	それ以外	0.00 ~ 0.00	1.72	9.18	それ以外	1.00	5.00 ~ 8.60	87.80	それ以外	5.00 ~ 8.60	1.72	9.18
4	100kN/m ² を超える	-	- ~ -	-	3mを超える	- ~ -	-	-	100kN/m ² を超える	-	- ~ -	-	3mを超える	- ~ -	-	-
	それ以外	1.00	0.00 ~ 5.32	66.36	それ以外	0.00 ~ 5.32	1.84	9.84	それ以外	1.00	5.00 ~ 5.90	66.36	それ以外	5.00 ~ 5.90	1.84	9.84
5	100kN/m ² を超える	-	- ~ -	-	3mを超える	- ~ -	-	-	100kN/m ² を超える	-	- ~ -	-	3mを超える	- ~ -	-	-
	それ以外	1.00	0.00 ~ 7.68	98.47	それ以外	0.00 ~ 7.68	2.14	11.46	それ以外	1.00	5.00 ~ 10.30	98.47	それ以外	5.00 ~ 10.30	2.14	11.46
6	100kN/m ² を超える	-	- ~ -	-	3mを超える	- ~ -	-	-	100kN/m ² を超える	-	- ~ -	-	3mを超える	- ~ -	-	-
	それ以外	1.00	0.00 ~ 6.80	85.95	それ以外	0.00 ~ 0.00	1.69	9.03	それ以外	1.00	5.00 ~ 8.40	85.95	それ以外	5.00 ~ 8.40	1.69	9.03
7	100kN/m ² を超える	-	- ~ -	-	3mを超える	- ~ -	-	-	100kN/m ² を超える	-	- ~ -	-	3mを超える	- ~ -	-	-
	それ以外	1.00	0.00 ~ 6.34	79.76	それ以外	0.00 ~ 0.00	1.64	8.76	それ以外	1.00	5.00 ~ 7.70	79.76	それ以外	5.00 ~ 7.70	1.64	8.76
	100kN/m ² を超える		~		3mを超える	~			100kN/m ² を超える		~		3mを超える	~		
	それ以外		~		それ以外	~			それ以外		~		それ以外	~		
	100kN/m ² を超える		~		3mを超える	~			100kN/m ² を超える		~		3mを超える	~		
	それ以外		~		それ以外	~			それ以外		~		それ以外	~		
	100kN/m ² を超える		~		3mを超える	~			100kN/m ² を超える		~		3mを超える	~		
	それ以外		~		それ以外	~			それ以外		~		それ以外	~		
	100kN/m ² を超える		~		3mを超える	~			100kN/m ² を超える		~		3mを超える	~		
	それ以外		~		それ以外	~			それ以外		~		それ以外	~		
	100kN/m ² を超える		~		3mを超える	~			100kN/m ² を超える		~		3mを超える	~		
	それ以外		~		それ以外	~			それ以外		~		それ以外	~		