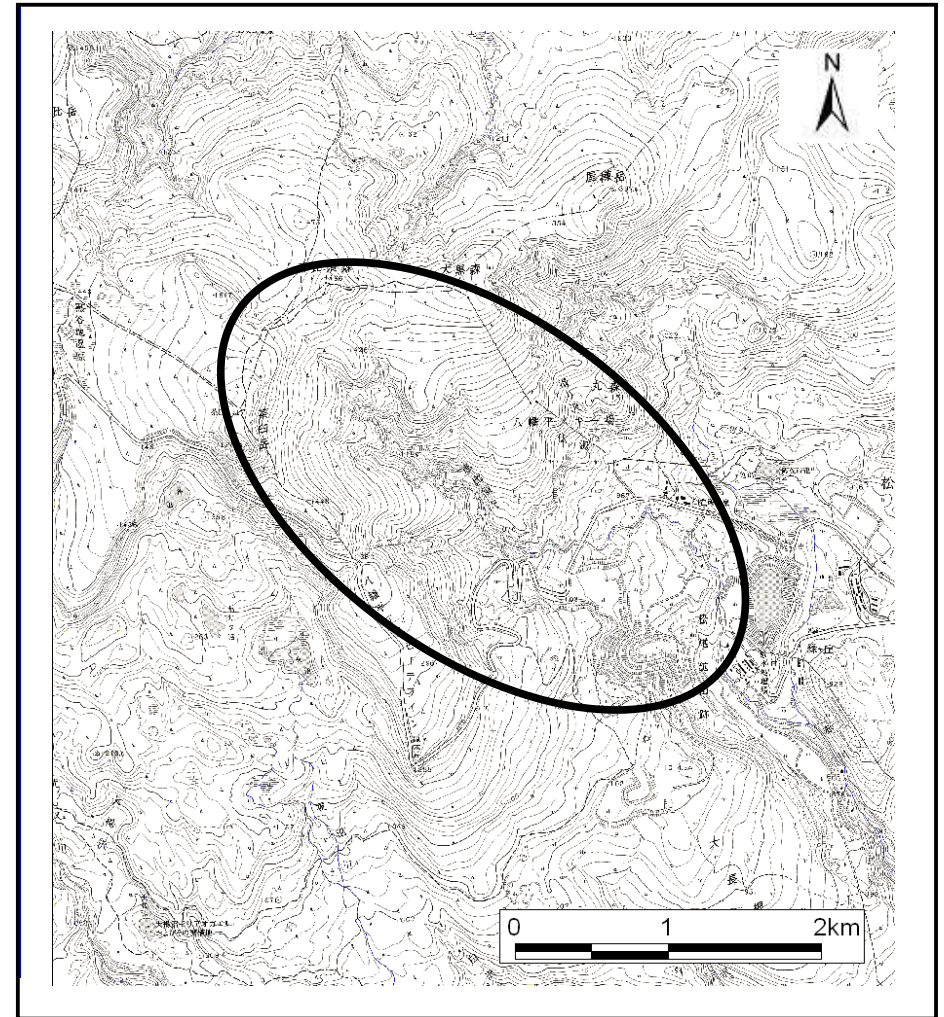


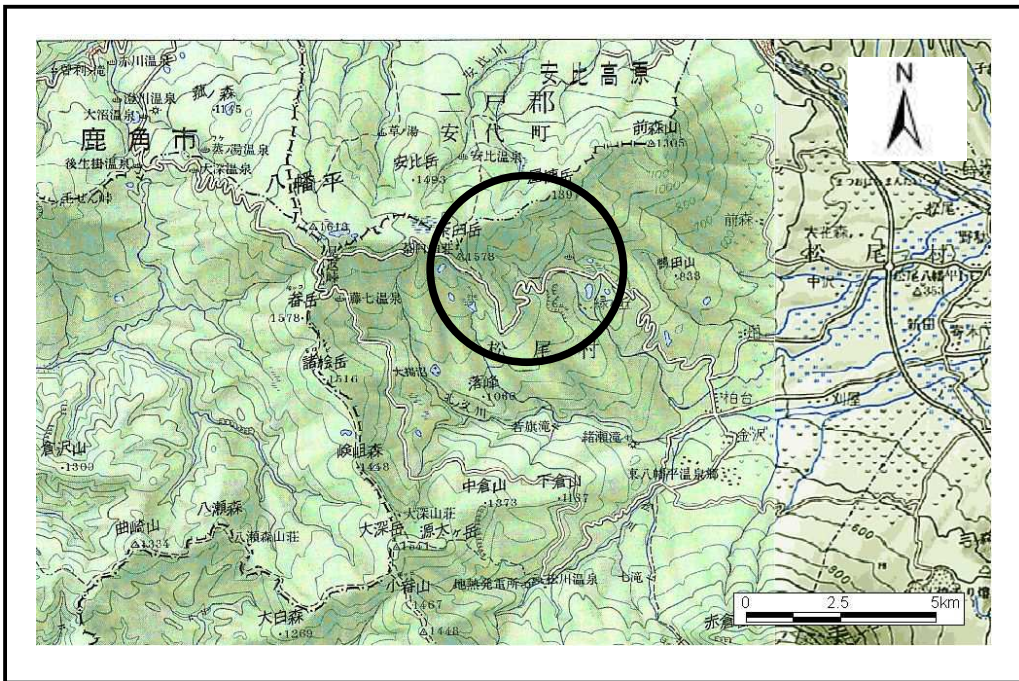
土砂災害防止に関する基礎調査(土石流)

表紙 位置,位置図

自然現象の種類	土石流
溪流番号	J-01
水系名	北上川
河川名	赤川
溪流名	-
所在地	八幡平市松尾寄木字沼利(御在所温泉)
調査機関	



位置図(S=1:50,000)



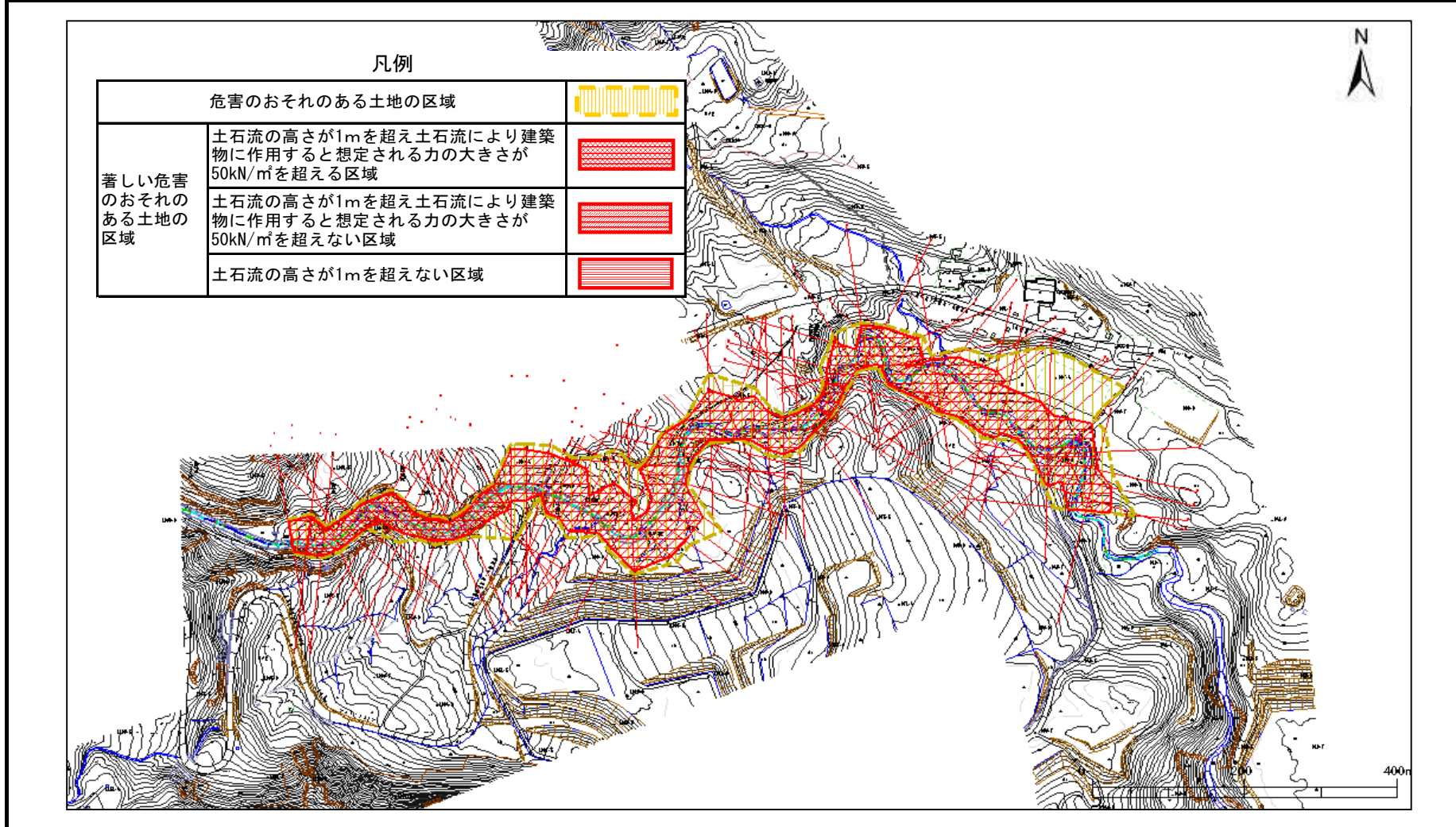
位置図(S=1:200,000)

土石流区域調査

様式3-1 危害のおそれのある土地、著しい危害のおそれのある土地の設定図

調査年度	平成15年度
所在地	八幡平市松尾寄木字沼利(御在所温泉)

溪流の位置	溪流番号	J-01	溪流名	-	所在地	八幡平市松尾寄木字沼利(御在所温泉)
-------	------	------	-----	---	-----	--------------------



土 石 流 区 域 調 査 書

様式3-2 建築物に作用すると想定される衝撃に関する事項

調査年度 平成15年度

渓 流 の 位 置 J-01

 渓流番号

 渓流名

 -

 所在地

 八幡平市松尾寄木字沼利(御在所温泉)

横断測線番号	土石流の高さh(m)	土石流の流体力Fd(kN/m ²)	建築物の耐力P2(kN/m ²)	横断測線番号	土石流の高さh(m)	土石流の流体力Fd(kN/m ²)	建築物の耐力P2(kN/m ²)
No. 0	2.690	46.23	4.51	No. 27	1.523	24.20	5.69
No. 1	2.304	40.87	4.65	No. 28	1.558	23.11	5.60
No. 2	2.733	55.61	4.51	No. 29	1.578	22.25	5.56
No. 3	3.064	60.43	4.50	No. 30	1.582	21.83	5.55
No. 4	3.034	67.94	4.50	No. 31	1.591	20.86	5.53
No. 5	3.146	68.94	4.50	No. 32	2.379	27.36	4.61
No. 6	2.903	61.18	4.50	No. 33	2.530	27.99	4.54
No. 7	2.630	55.30	4.52	No. 34	2.448	24.32	4.57
No. 8	2.651	55.58	4.52	No. 35	2.930	30.29	4.50
No. 9	2.913	69.78	4.50	No. 36	1.750	15.61	5.24
No. 10	3.256	79.57	4.50	No. 37	1.786	14.64	5.18
No. 11	2.912	70.50	4.50	No. 38	2.557	24.39	4.54
No. 12	3.193	91.86	4.50	No. 39	2.313	22.30	4.64
No. 13	2.979	88.70	4.50	No. 40	2.514	25.57	4.55
No. 14	2.896	77.45	4.50	No. 41	2.564	27.40	4.53
No. 15	2.686	67.56	4.51	No. 42	2.615	31.01	4.52
No. 16	2.513	62.87	4.55	No. 43	3.365	41.77	4.50
No. 17	1.391	28.98	6.03	No. 44	3.645	48.08	4.50
No. 18	1.358	30.43	6.13	No. 45	3.818	57.13	4.50
No. 19	1.387	29.18	6.04	No. 46	3.432	58.12	4.50
No. 20	1.444	26.91	5.88	No. 47	2.765	44.26	4.50
No. 21	1.455	26.51	5.85	No. 48	2.273	32.81	4.67
No. 22	2.112	40.78	4.79	No. 49	1.552	19.57	5.62
No. 23	1.503	24.83	5.73	No. 50	2.339	35.02	4.63
No. 24	1.487	25.38	5.77	No. 51	2.402	36.45	4.60
No. 25	1.497	25.05	5.75	No. 52	1.539	19.89	5.65
No. 26	1.713	27.83	5.30	No. 53	1.542	19.81	5.64

