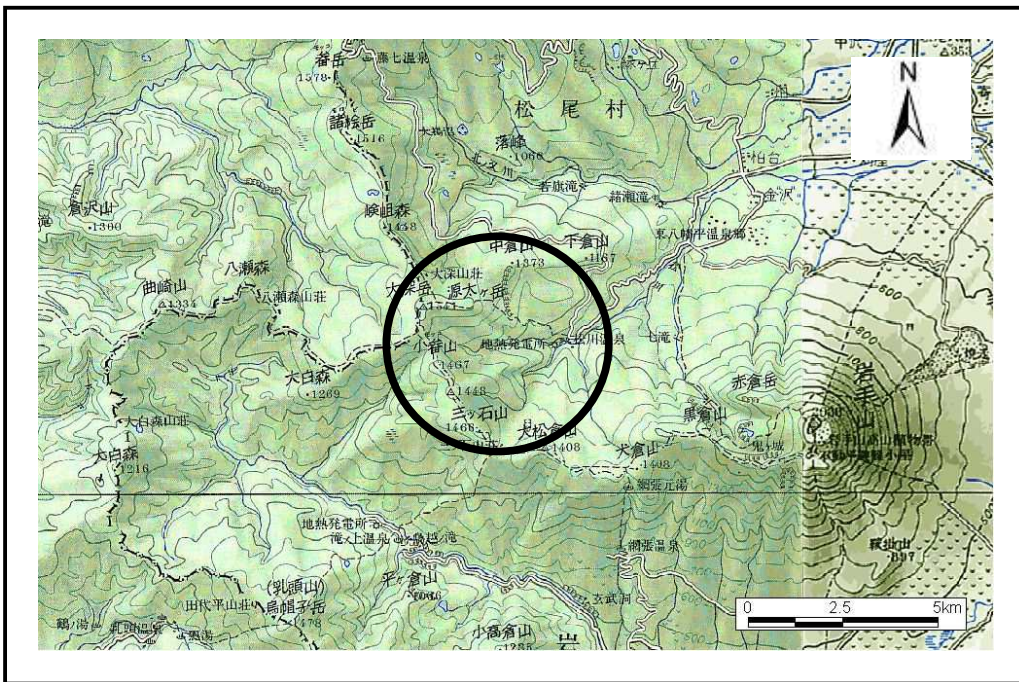


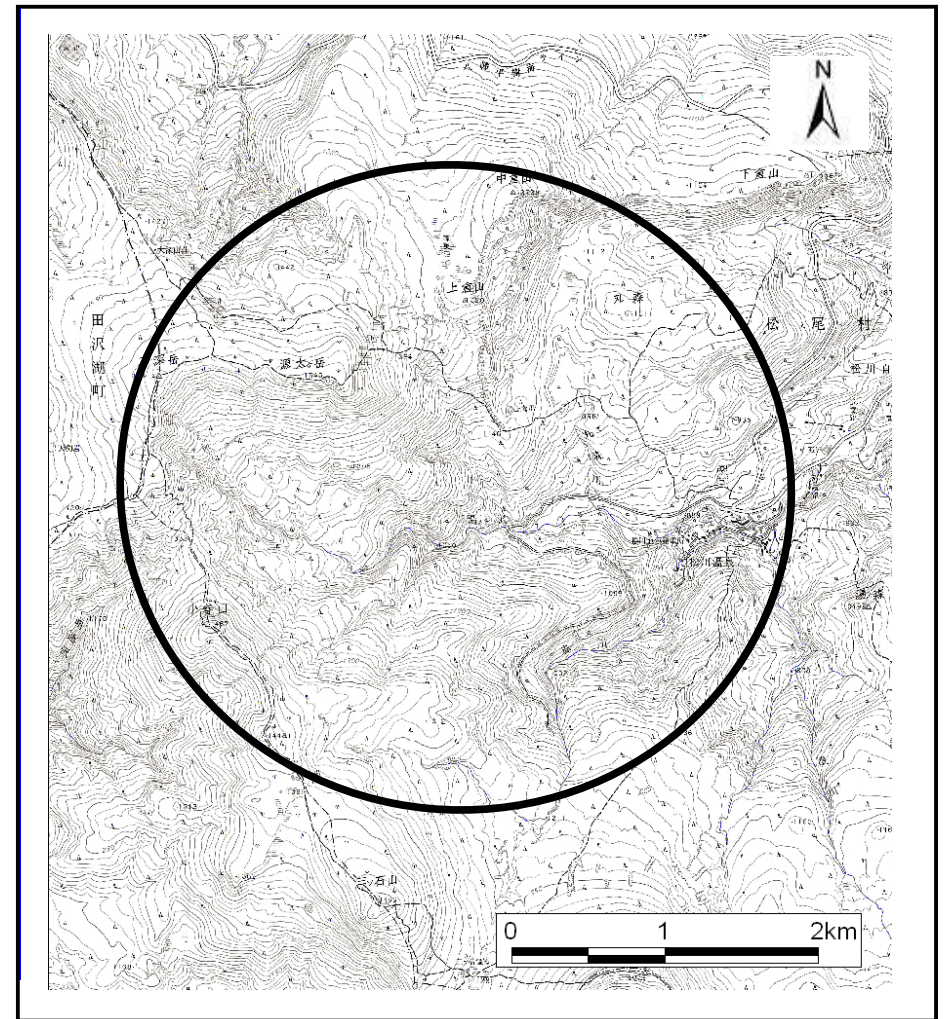
# 土砂災害防止に関する基礎調査(土石流)

表紙 位置,位置図

自然現象の種類	土石流
溪流番号	I-13
水系名	北上川
河川名	松川
溪流名	湯ノ沢
所在地	八幡平市松尾寄木字沼利(松川温泉)
調査機関	



位置図(S=1:200,000)



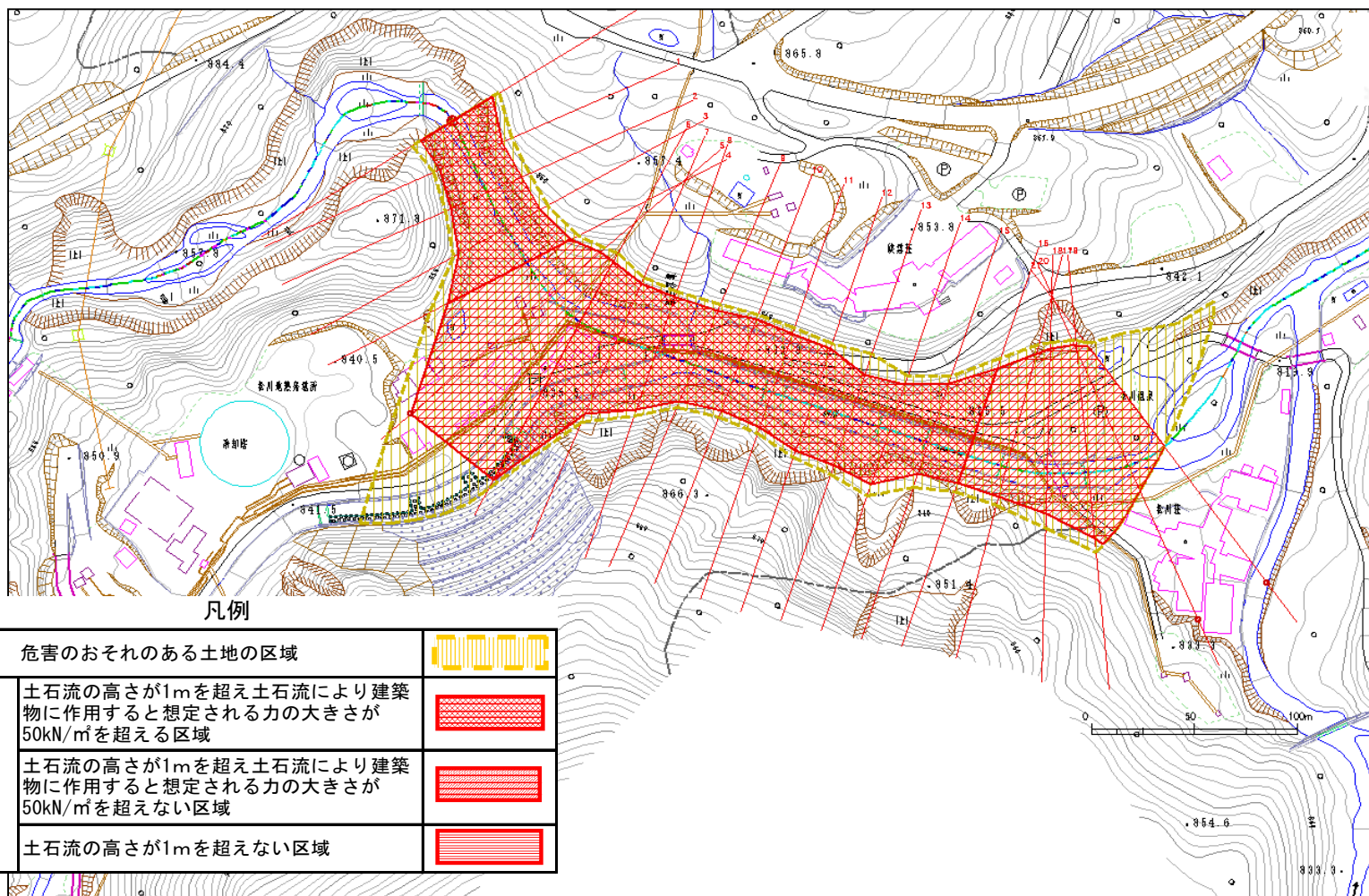
位置図(S=1:50,000)



# 土石流区域調査

様式3-1 危害のおそれのある土地、著しい危害のおそれのある土地の設定図

						調査年度	平成15年度
溪流の位置	溪流番号	I-13	溪流名	湯ノ沢	所在地	八幡平市松尾寄木字沼利(松川温泉)	



凡例

	危害のおそれのある土地の区域	
著しい危害のおそれのある土地の区域	土石流の高さが1mを超え土石流により建築物に作用すると想定される力の大きさが50kN/m <sup>2</sup> を超える区域	
	土石流の高さが1mを超え土石流により建築物に作用すると想定される力の大きさが50kN/m <sup>2</sup> を超えない区域	
	土石流の高さが1mを超えない区域	

