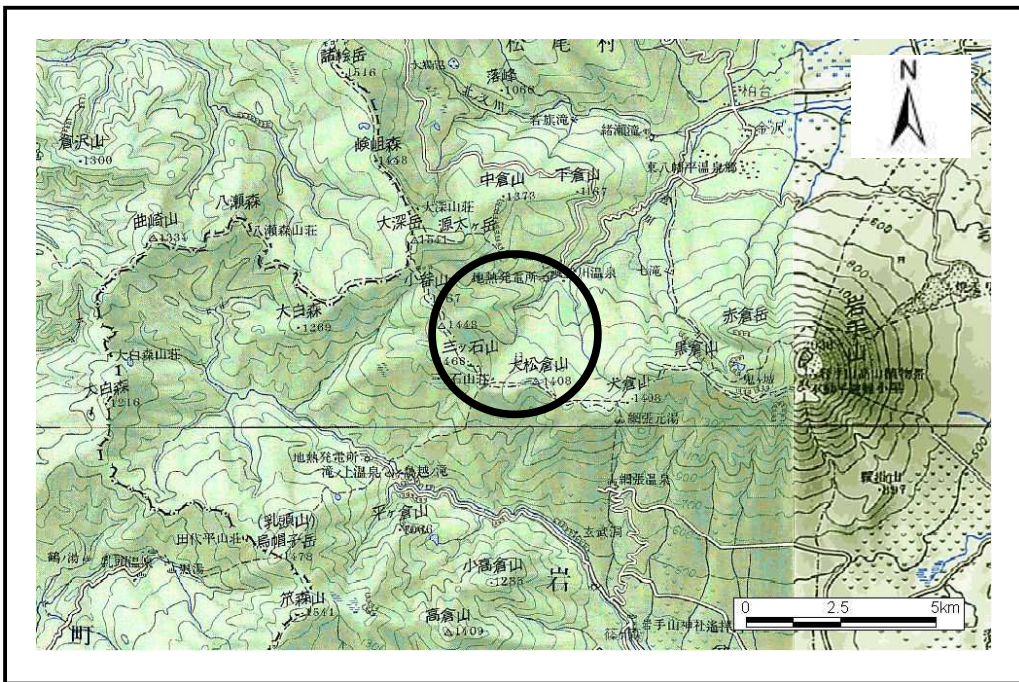


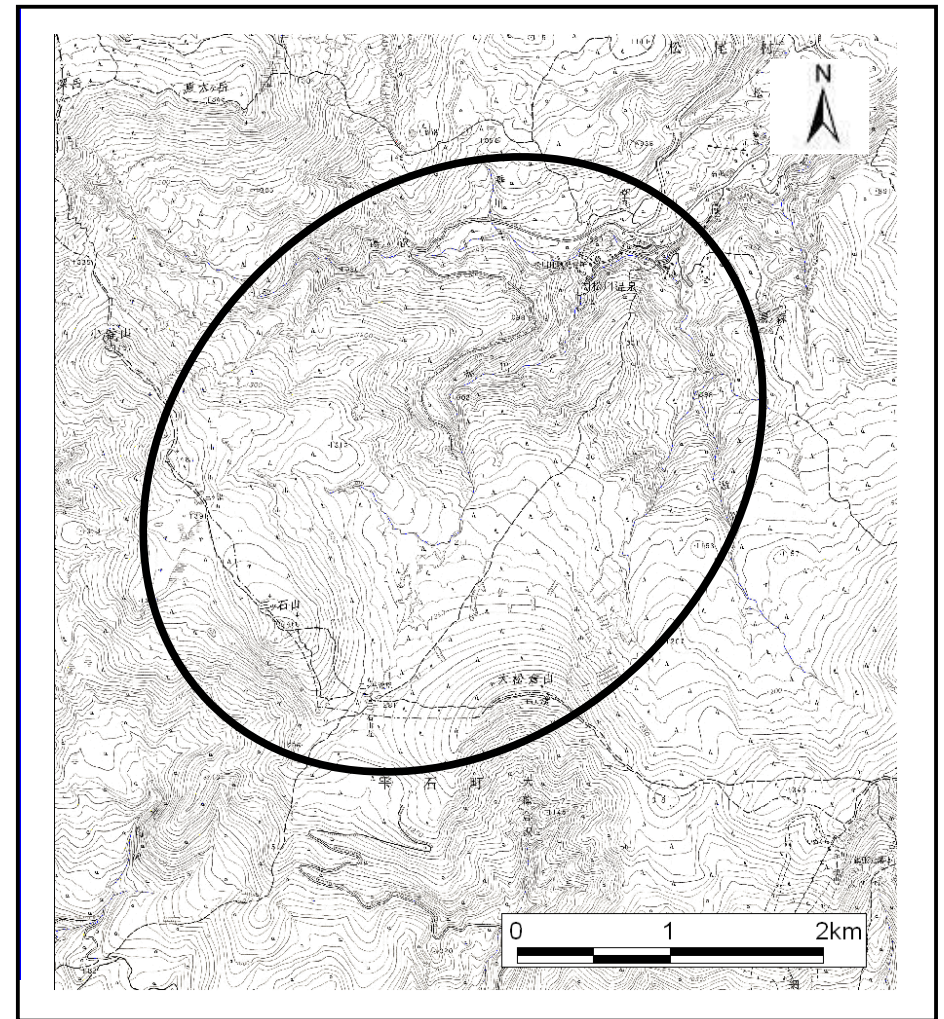
土砂災害防止に関する基礎調査(土石流)

表紙 位置,位置図

自然現象の種類	土石流
溪流番号	I-12
水系名	北上川
河川名	松川
溪流名	赤川
所在地	八幡平市松尾寄木字沼利(松川温泉)
調査機関	



位置図(S=1:200,000)

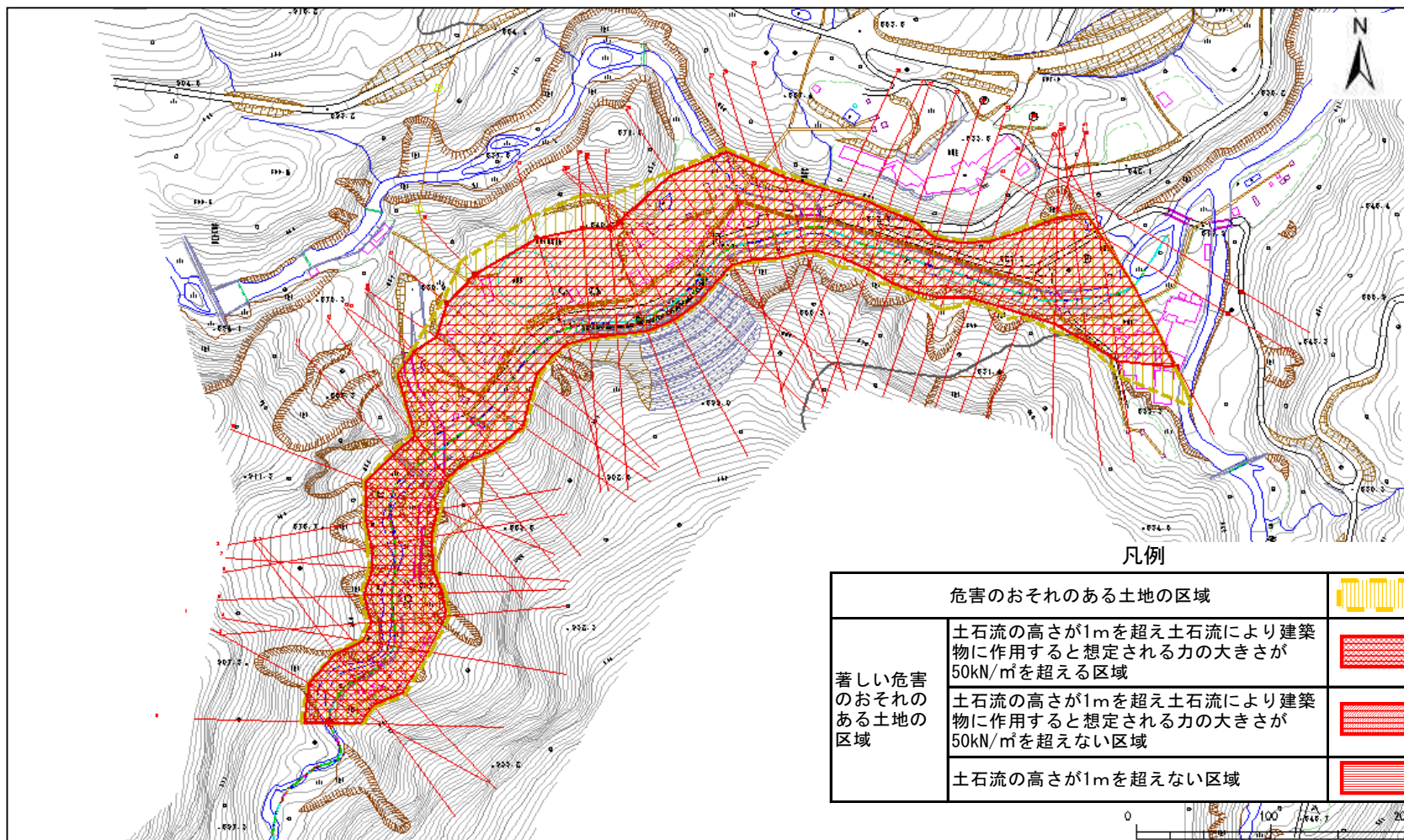


位置図(S=1:50,000)

土石流区域調査

様式3-1 危害のおそれのある土地、著しい危害のおそれのある土地の設定図

				調査年度	平成15年度	
溪流の位置	溪流番号	I-12	溪流名	赤川	所在地	八幡平市松尾奇木字沼利(松川温泉)



凡例

	危険のおそれのある土地の区域	
著しい危害のおそれのある土地の区域	土石流の高さが1mを超え土石流により建築物に作用すると想定される力の大きさが50kN/m ² を超える区域	
	土石流の高さが1mを超え土石流により建築物に作用すると想定される力の大きさが50kN/m ² を超えない区域	
	土石流の高さが1mを超えない区域	



土石流区域調査

様式3-2 建築物に作用すると想定される衝撃に関する事項

調査年度	平成15年度
八幡平市松尾寄木字沼利(松川温泉)	

溪流の位置	溪流番号	I-12	溪流名	赤川	所在地		
横断測線番号	土石流の高さh(m)	土石流の流体力Fd(kN/m ²)	建築物の耐力P2(kN/m ²)	横断測線番号	土石流の高さh(m)	土石流の流体力Fd(kN/m ²)	建築物の耐力P2(kN/m ²)
No. 0	4.353	96.00	4.50	No. 27	2.322	19.42	4.64
No. 1	4.042	75.65	4.50	No. 28	3.438	31.07	4.50
No. 2	4.071	69.32	4.50	No. 29	4.015	37.47	4.50
No. 3	3.973	69.20	4.50	No. 30	4.704	40.53	4.50
No. 4	3.970	72.23	4.50	No. 31	4.736	40.44	4.50
No. 5	3.626	66.09	4.50	No. 32	4.538	44.38	4.50
No. 6	3.473	64.94	4.50	No. 33	4.448	41.55	4.50
No. 7	4.175	77.54	4.50	No. 34	4.753	46.63	4.50
No. 8	4.277	73.99	4.50	No. 35	4.750	44.98	4.50
No. 9	3.842	63.44	4.50	No. 36	4.534	46.05	4.50
No. 10	3.831	56.27	4.50	No. 37	3.913	36.22	4.50
No. 11	4.145	67.24	4.50	No. 38	3.375	29.54	4.50
No. 12	4.459	76.89	4.50	No. 39	3.398	27.00	4.50
No. 13	2.915	41.29	4.50	No. 40	3.076	22.39	4.50
No. 14	2.736	37.02	4.50	No. 41	2.801	18.91	4.50
No. 15	2.691	34.61	4.51	No. 42	2.655	13.75	4.51
No. 16	3.026	37.05	4.50	No. 43	2.629	14.03	4.52
No. 17	2.191	23.03	4.73	No. 44	2.695	13.21	4.51
No. 18	2.186	23.12	4.73				
No. 19	2.189	23.07	4.73				
No. 20	2.125	24.49	4.78				
No. 21	2.148	23.96	4.76				
No. 22	2.233	21.31	4.70				
No. 23	2.250	20.69	4.68				
No. 24	2.284	19.58	4.66				
No. 25	2.277	19.69	4.67				
No. 26	3.208	31.19	4.50				