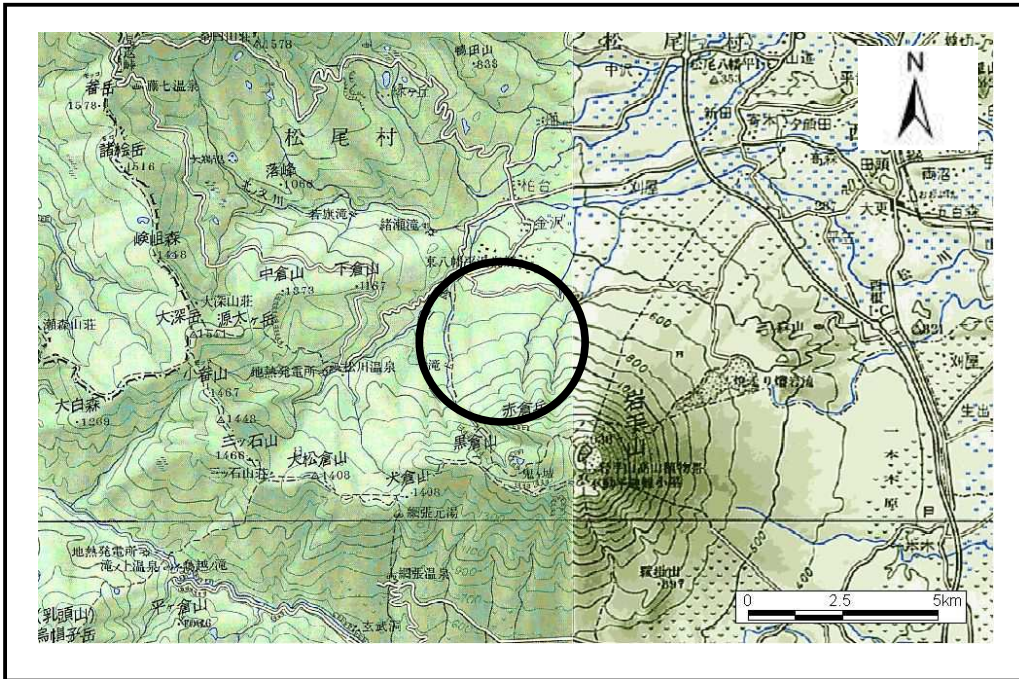


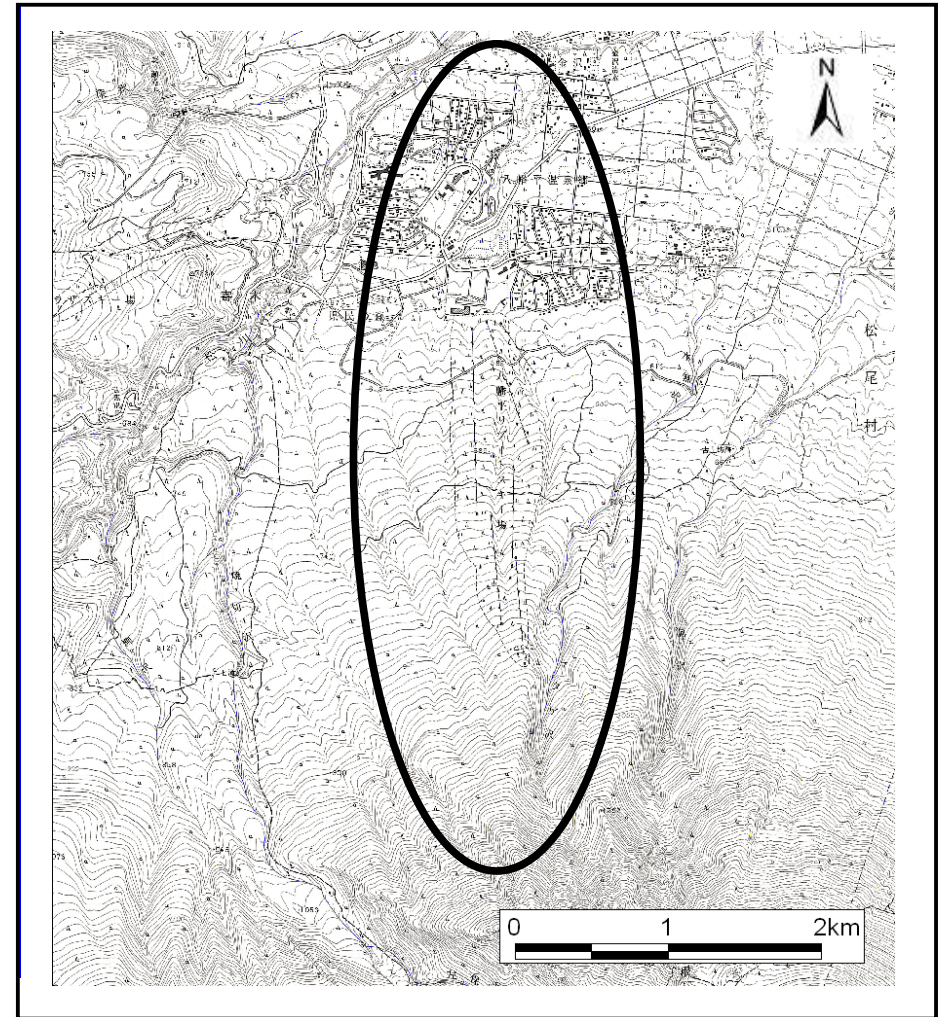
# 土砂災害防止に関する基礎調査(土石流)

表紙 位置,位置図

自然現象の種類	土石流
溪流番号	I-08
水系名	北上川
河川名	松川
溪流名	-
所在地	八幡平市松尾寄木字沼利(八幡平温泉郷)
調査機関	



位置図(S=1:200,000)



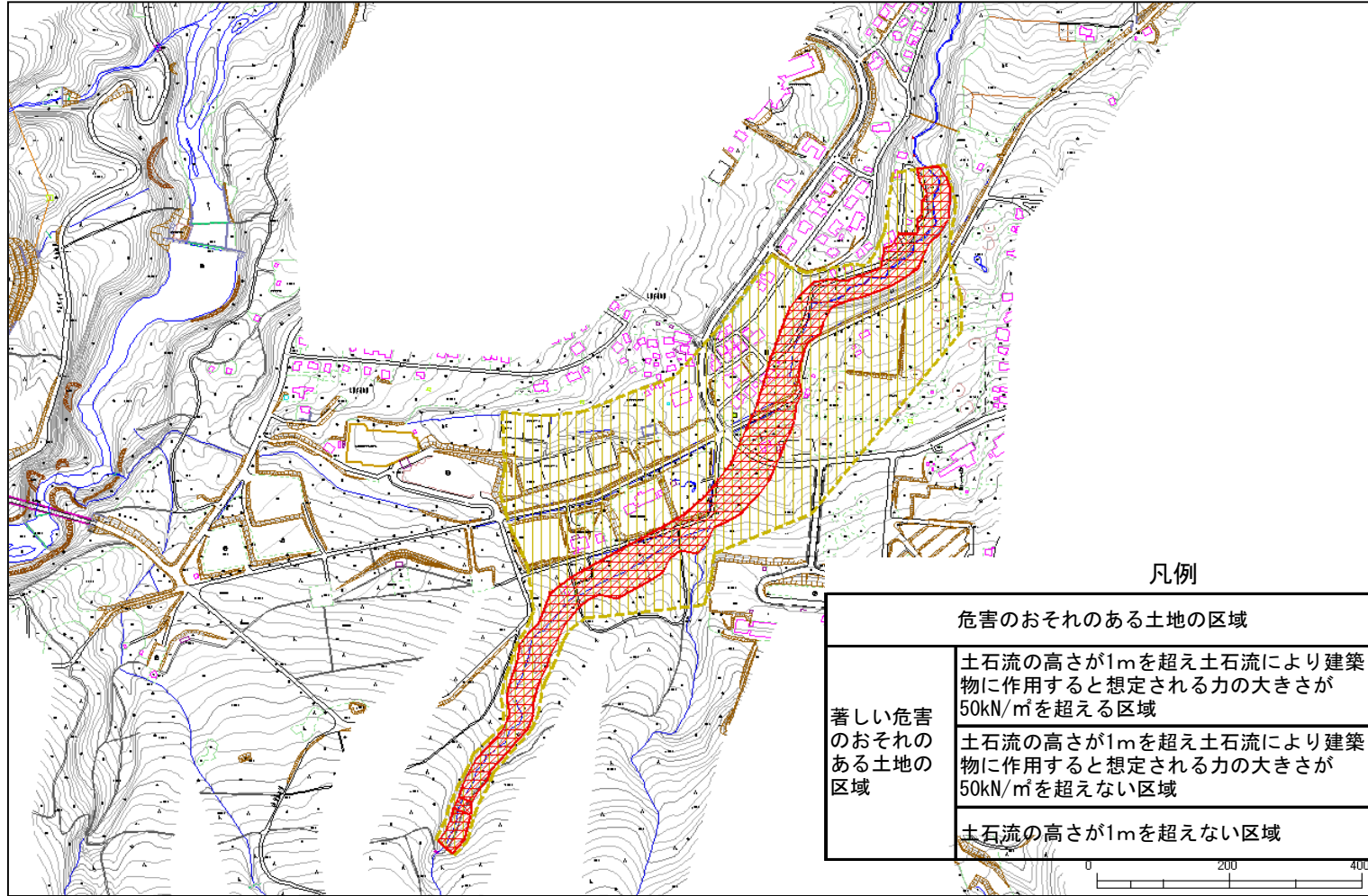
位置図(S=1:50,000)

# 土石流区域調査

様式3-1 危害のおそれのある土地、著しい危害のおそれのある土地の設定図

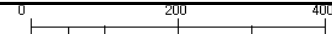
調査年度	平成15年度
所在地	八幡平市松尾寄木字沼利(八幡平温泉郷)

溪流の位置	溪流番号	1-08	溪流名	-	所在地	八幡平市松尾寄木字沼利(八幡平温泉郷)
-------	------	------	-----	---	-----	---------------------



凡例

	危害のおそれのある土地の区域	
著しい危害のおそれのある土地の区域	土石流の高さが1mを超え土石流により建築物に作用すると想定される力の大きさが50kN/m <sup>2</sup> を超える区域	
	土石流の高さが1mを超え土石流により建築物に作用すると想定される力の大きさが50kN/m <sup>2</sup> を超えない区域	
	土石流の高さが1mを超えない区域	



# 土 石 流 区 域 調 書

様式3-2 建築物に作用すると想定される衝撃に関する事項

調査年度 平成15年度

溪 流 の 位 置	溪流番号	I-08	溪流名	-	所在地		
						八幡平市松尾奇木字沼利(八幡平温泉郷)	
横断測線番号	土石流の高さh(m)	土石流の流体力Fd(kN/m <sup>2</sup> )	建築物の耐力P2(kN/m <sup>2</sup> )	横断測線番号	土石流の高さh(m)	土石流の流体力Fd(kN/m <sup>2</sup> )	建築物の耐力P2(kN/m <sup>2</sup> )
No. 0	1.968	49.24	4.94	No. 27	1.202	14.35	6.68
No. 1	1.822	43.36	5.13	No. 28	1.199	14.41	6.69
No. 2	1.907	46.07	5.01	No. 29	1.217	13.97	6.62
No. 3	2.000	49.13	4.90	No. 30	1.215	14.02	6.62
No. 4	2.285	56.74	4.66	No. 31	1.242	13.43	6.52
No. 5	2.060	46.88	4.84	No. 32	1.202	14.33	6.68
No. 6	1.932	41.40	4.98	No. 33	1.219	13.95	6.61
No. 7	1.987	39.31	4.92	No. 34	1.228	13.74	6.58
No. 8	1.974	36.99	4.93	No. 35	1.239	13.50	6.53
No. 9	2.051	36.06	4.85	No. 36	1.240	13.47	6.53
No. 10	2.034	30.71	4.87	No. 37	1.267	12.91	6.43
No. 11	1.806	25.42	5.15	No. 38	1.285	12.07	6.37
No. 12	1.745	23.47	5.25	No. 39	1.343	10.07	6.18
No. 13	1.628	20.05	5.46	No. 40	1.336	10.18	6.20
No. 14	1.557	18.39	5.61	No. 41	1.347	9.95	6.16
No. 15	1.577	19.17	5.56	No. 42	1.380	9.13	6.06
No. 16	1.539	17.69	5.65	No. 43	1.302	10.27	6.31
No. 17	1.454	15.49	5.85	No. 44	1.291	10.44	6.34
No. 18	1.510	17.11	5.72	No. 45	1.253	11.09	6.48
No. 19	1.628	20.93	5.46	No. 46	1.263	10.91	6.44
No. 20	1.613	21.74	5.49	No. 47	1.275	10.71	6.40
No. 21	1.194	14.52	6.71	No. 48	1.285	10.55	6.37
No. 22	1.232	13.65	6.56	No. 49	1.275	10.71	6.40
No. 23	1.225	13.81	6.59	No. 50	1.347	9.60	6.16
No. 24	1.237	13.53	6.54	No. 51	1.282	10.60	6.38
No. 25	1.241	13.45	6.53	No. 52	1.275	10.71	6.40
No. 26	1.231	13.68	6.57	No. 53	1.484	11.55	5.78

