

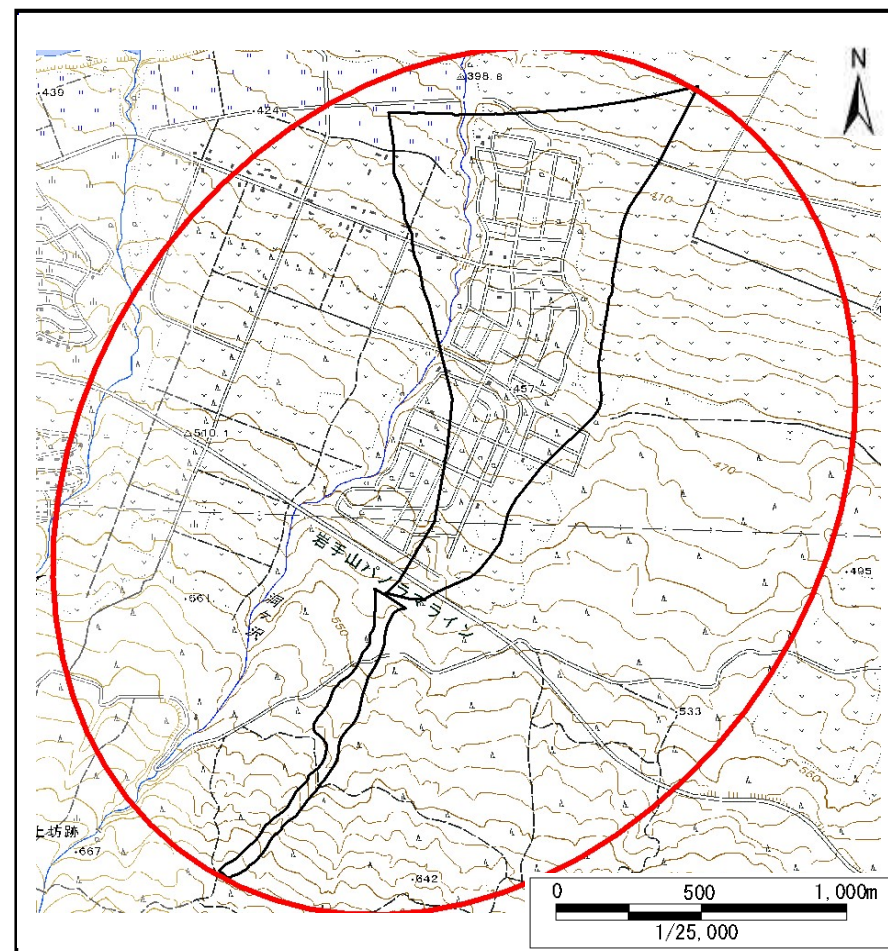
## 土砂災害防止に関する基礎調査(土石流)

表紙 概況、位置図

自然現象の種類	土石流
溪流番号	I-04
水系名	北上川
河川名	松川
溪流名	洞ヶ沢
所在	八幡平市松尾寄木
調査機関	岩手県盛岡広域振興局土木部岩手土木センター



概況図(S=1:200,000)



位置図(S=1:25,000)

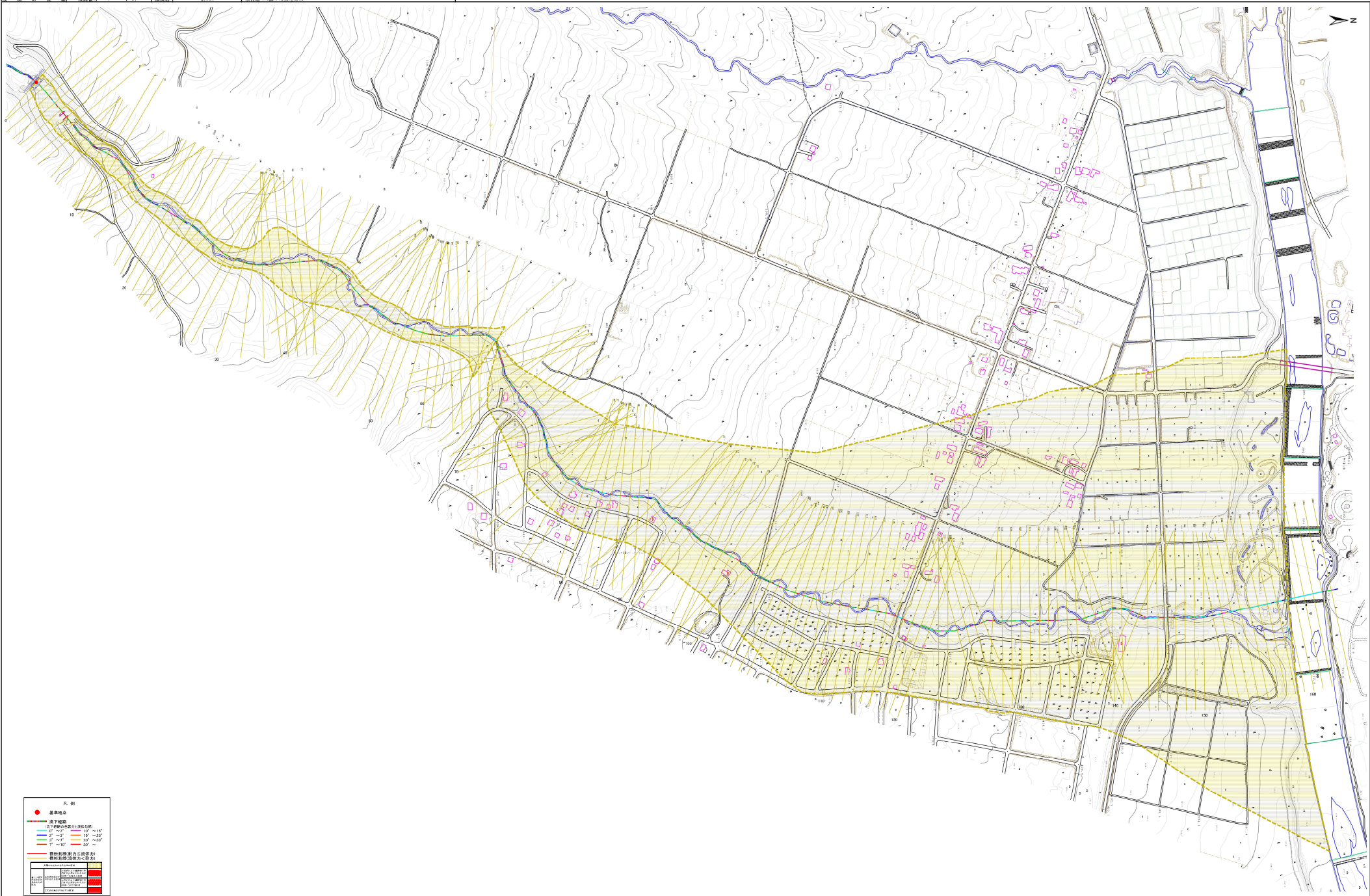
国土地理院の電子地形図200000『秋田、盛岡』及び電子地形図25000『茶臼岳、平館、松川温泉、大更』を掲載

岩手県



土石流区域图

图例 比例尺 1:2,500



凡例

- 基準点
- 流水経路
- 10% 浸透率を有する浸透帯
- 1% ~ 10% 浸透率を有する浸透帯
- 1% 未満の浸透率を有する浸透帯
- 浸透率不明な浸透帯

浸透率不明な浸透帯	浸透率不明な浸透帯
1% 未満の浸透率を有する浸透帯	1% 未満の浸透率を有する浸透帯
1% ~ 10% 浸透率を有する浸透帯	1% ~ 10% 浸透率を有する浸透帯
10% 浸透率を有する浸透帯	10% 浸透率を有する浸透帯

0 50 100m  
1/2,500

# 土石流区域調査書

様式3-2 建築物に作用すると想定される衝撃に関する事項

調査年度 令和3年度

渓流の位置	渓流番号	I-04	渓流名	洞ヶ沢	所在地		
					八幡平市松尾寄木		
横断測線番号	土石流の高さh(m)	土石流の流体力Fd(kN/m <sup>2</sup> )	建築物の耐力P2(kN/m <sup>2</sup> )	横断測線番号	土石流の高さh(m)	土石流の流体力Fd(kN/m <sup>2</sup> )	建築物の耐力P2(kN/m <sup>2</sup> )
No.0	0.00	0.00	0.00	No.27	0.00	0.00	0.00
No.1	0.00	0.00	0.00	No.28	0.00	0.00	0.00
No.2	0.00	0.00	0.00	No.29	0.00	0.00	0.00
No.3	0.00	0.00	0.00	No.30	0.00	0.00	0.00
No.4	0.00	0.00	0.00	No.31	0.00	0.00	0.00
No.5	0.00	0.00	0.00	No.32	0.00	0.00	0.00
No.6	0.00	0.00	0.00	No.33	0.00	0.00	0.00
No.7	0.00	0.00	0.00	No.34	0.00	0.00	0.00
No.8	0.00	0.00	0.00	No.35	0.00	0.00	0.00
No.9	0.00	0.00	0.00	No.36	0.00	0.00	0.00
No.10	0.00	0.00	0.00	No.37	0.00	0.00	0.00
No.11	0.00	0.00	0.00	No.38	0.00	0.00	0.00
No.12	0.00	0.00	0.00	No.39	0.00	0.00	0.00
No.13	0.00	0.00	0.00	No.40	0.00	0.00	0.00
No.14	0.00	0.00	0.00	No.41	0.00	0.00	0.00
No.15	0.00	0.00	0.00	No.42	0.00	0.00	0.00
No.16	0.00	0.00	0.00	No.43	0.00	0.00	0.00
No.17	0.00	0.00	0.00	No.44	0.00	0.00	0.00
No.18	0.00	0.00	0.00	No.45	0.00	0.00	0.00
No.19	0.00	0.00	0.00	No.46	0.00	0.00	0.00
No.20	0.00	0.00	0.00	No.47	0.00	0.00	0.00
No.21	0.00	0.00	0.00	No.48	0.00	0.00	0.00
No.22	0.00	0.00	0.00	No.49	0.00	0.00	0.00
No.23	0.00	0.00	0.00	No.50	0.00	0.00	0.00
No.24	0.00	0.00	0.00	No.51	0.00	0.00	0.00
No.25	0.00	0.00	0.00	No.52	0.00	0.00	0.00
No.26	0.00	0.00	0.00	No.53	0.00	0.00	0.00

# 土石流区域調査書

様式3-2 建築物に作用すると想定される衝撃に関する事項

調査年度 令和3年度

渓流の位置	渓流番号	I-04	渓流名	洞ヶ沢	所在地		
					八幡平市松尾寄木		
横断測線番号	土石流の高さh(m)	土石流の流体力Fd(kN/m <sup>2</sup> )	建築物の耐力P2(kN/m <sup>2</sup> )	横断測線番号	土石流の高さh(m)	土石流の流体力Fd(kN/m <sup>2</sup> )	建築物の耐力P2(kN/m <sup>2</sup> )
No.54	0.00	0.00	0.00	No.81	0.00	0.00	0.00
No.55	0.00	0.00	0.00	No.82	0.00	0.00	0.00
No.56	0.00	0.00	0.00	No.83	0.00	0.00	0.00
No.57	0.00	0.00	0.00	No.84	0.00	0.00	0.00
No.58	0.00	0.00	0.00	No.85	0.00	0.00	0.00
No.59	0.00	0.00	0.00	No.86	0.00	0.00	0.00
No.60	0.00	0.00	0.00	No.87	0.00	0.00	0.00
No.61	0.00	0.00	0.00	No.88	0.00	0.00	0.00
No.62	0.00	0.00	0.00	No.89	0.00	0.00	0.00
No.63	0.00	0.00	0.00	No.90	0.00	0.00	0.00
No.64	0.00	0.00	0.00	No.91	0.00	0.00	0.00
No.65	0.00	0.00	0.00	No.92	0.00	0.00	0.00
No.66	0.00	0.00	0.00	No.93	0.00	0.00	0.00
No.67	0.00	0.00	0.00	No.94	0.00	0.00	0.00
No.68	0.00	0.00	0.00	No.95	0.00	0.00	0.00
No.69	0.00	0.00	0.00	No.96	0.00	0.00	0.00
No.70	0.00	0.00	0.00	No.97	0.00	0.00	0.00
No.71	0.00	0.00	0.00	No.98	0.00	0.00	0.00
No.72	0.00	0.00	0.00	No.99	0.00	0.00	0.00
No.73	0.00	0.00	0.00	No.100	0.00	0.00	0.00
No.74	0.00	0.00	0.00	No.101	0.00	0.00	0.00
No.75	0.00	0.00	0.00	No.102	0.00	0.00	0.00
No.76	0.00	0.00	0.00	No.103	0.00	0.00	0.00
No.77	0.00	0.00	0.00	No.104	0.00	0.00	0.00
No.78	0.00	0.00	0.00	No.105	0.00	0.00	0.00
No.79	0.00	0.00	0.00	No.106	0.00	0.00	0.00
No.80	0.00	0.00	0.00	No.107	0.00	0.00	0.00



# 土石流区域調査書

様式3-2 建築物に作用すると想定される衝撃に関する事項

調査年度 令和3年度

渓流の位置	溪流番号	I-04	溪流名	洞ヶ沢	所在地		
					八幡平市松尾寄木		
横断測線番号	土石流の高さh(m)	土石流の流体力Fd(kN/m <sup>2</sup> )	建築物の耐力P2(kN/m <sup>2</sup> )	横断測線番号	土石流の高さh(m)	土石流の流体力Fd(kN/m <sup>2</sup> )	建築物の耐力P2(kN/m <sup>2</sup> )
No.108	0.00	0.00	0.00	No.135	0.00	0.00	0.00
No.109	0.00	0.00	0.00	No.136	0.00	0.00	0.00
No.110	0.00	0.00	0.00	No.137	0.00	0.00	0.00
No.111	0.00	0.00	0.00	No.138	0.00	0.00	0.00
No.112	0.00	0.00	0.00	No.139	0.00	0.00	0.00
No.113	0.00	0.00	0.00	No.140	0.00	0.00	0.00
No.114	0.00	0.00	0.00	No.141	0.00	0.00	0.00
No.115	0.00	0.00	0.00	No.142	0.00	0.00	0.00
No.116	0.00	0.00	0.00	No.143	0.00	0.00	0.00
No.117	0.00	0.00	0.00	No.144	0.00	0.00	0.00
No.118	0.00	0.00	0.00	No.145	0.00	0.00	0.00
No.119	0.00	0.00	0.00	No.146	0.00	0.00	0.00
No.120	0.00	0.00	0.00	No.147	0.00	0.00	0.00
No.121	0.00	0.00	0.00	No.148	0.00	0.00	0.00
No.122	0.00	0.00	0.00	No.149	0.00	0.00	0.00
No.123	0.00	0.00	0.00	No.150	0.00	0.00	0.00
No.124	0.00	0.00	0.00	No.151	0.00	0.00	0.00
No.125	0.00	0.00	0.00	No.152	0.00	0.00	0.00
No.126	0.00	0.00	0.00	No.153	0.00	0.00	0.00
No.127	0.00	0.00	0.00	No.154	0.00	0.00	0.00
No.128	0.00	0.00	0.00	No.155	0.00	0.00	0.00
No.129	0.00	0.00	0.00	No.156	0.00	0.00	0.00
No.130	0.00	0.00	0.00	No.157	0.00	0.00	0.00
No.131	0.00	0.00	0.00	No.158	0.00	0.00	0.00
No.132	0.00	0.00	0.00	No.159	0.00	0.00	0.00
No.133	0.00	0.00	0.00	No.160	0.00	0.00	0.00
No.134	0.00	0.00	0.00	No.161	0.00	0.00	0.00

## 土 石 流 区 域 調 書

様式3-2 建築物に作用すると想定される衝撃に関する事項

調査年度 令和3年度

渓 流 の 位 置	溪流番号	I-04	溪流名	洞ヶ沢	所在地		
断面測線番号	土石流の高さh(m)	土石流の流体力Fd(kN/m <sup>2</sup> )	建築物の耐力P2(kN/m <sup>2</sup> )	断面測線番号	土石流の高さh(m)	土石流の流体力Fd(kN/m <sup>2</sup> )	建築物の耐力P2(kN/m <sup>2</sup> )
No.162	0.00	0.00	0.00				
No.163	0.00	0.00	0.00				
No.164	0.00	0.00	0.00				