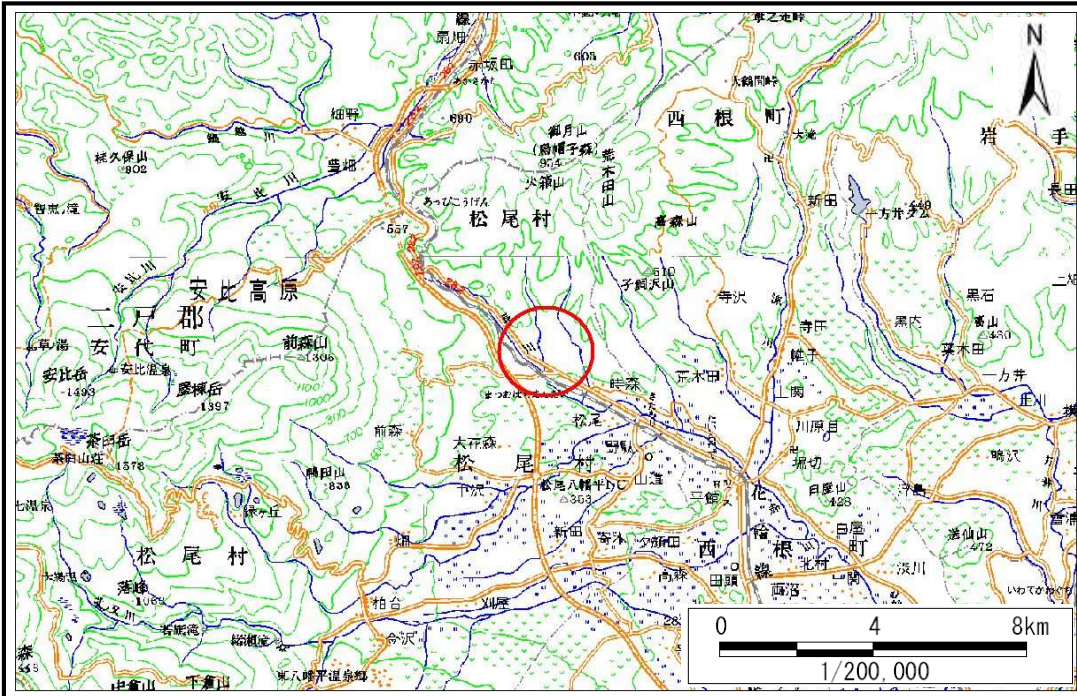


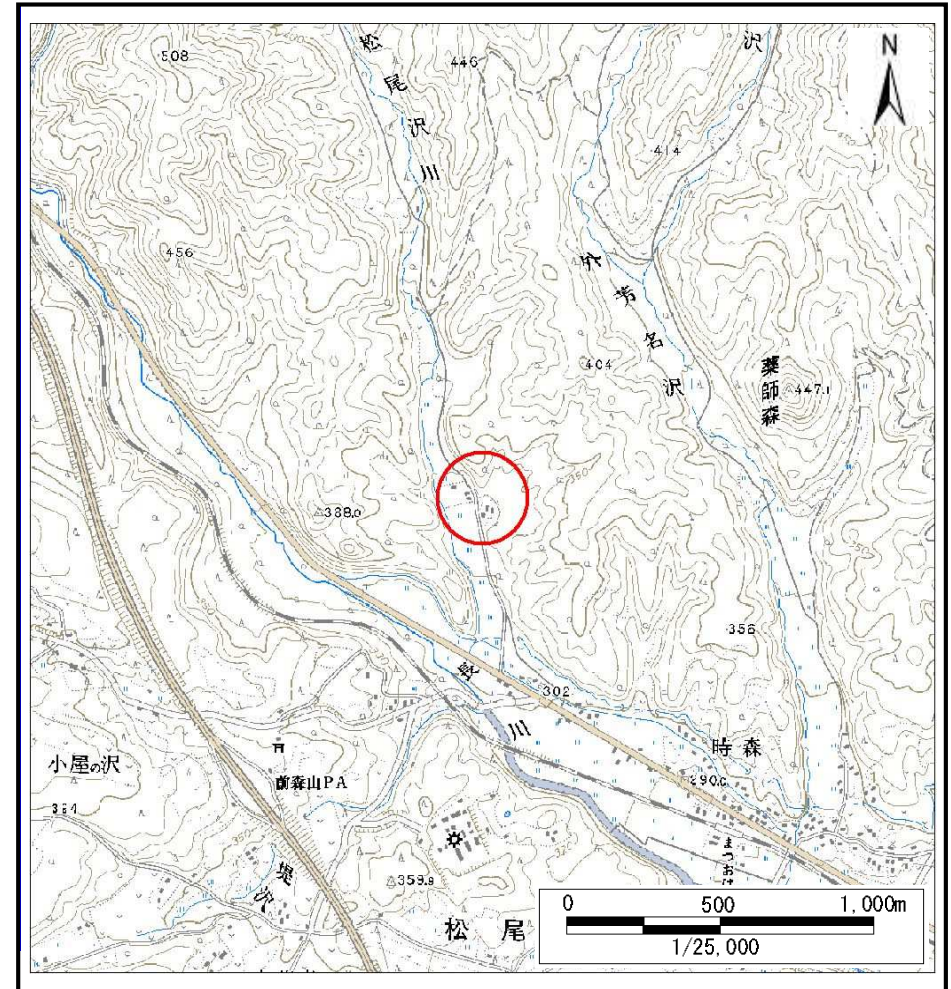
土砂災害防止に関する基礎調査(土石流)

表紙 位置,位置図

自然現象の種類	土石流
溪流番号	B046101-1
水系名	北上川
河川名	長川
溪流名	時森沢の沢-1
所在	八幡平市松尾
調査機関	盛岡広域振興局土木部岩手土木センター



位置図(S=1:200,000)



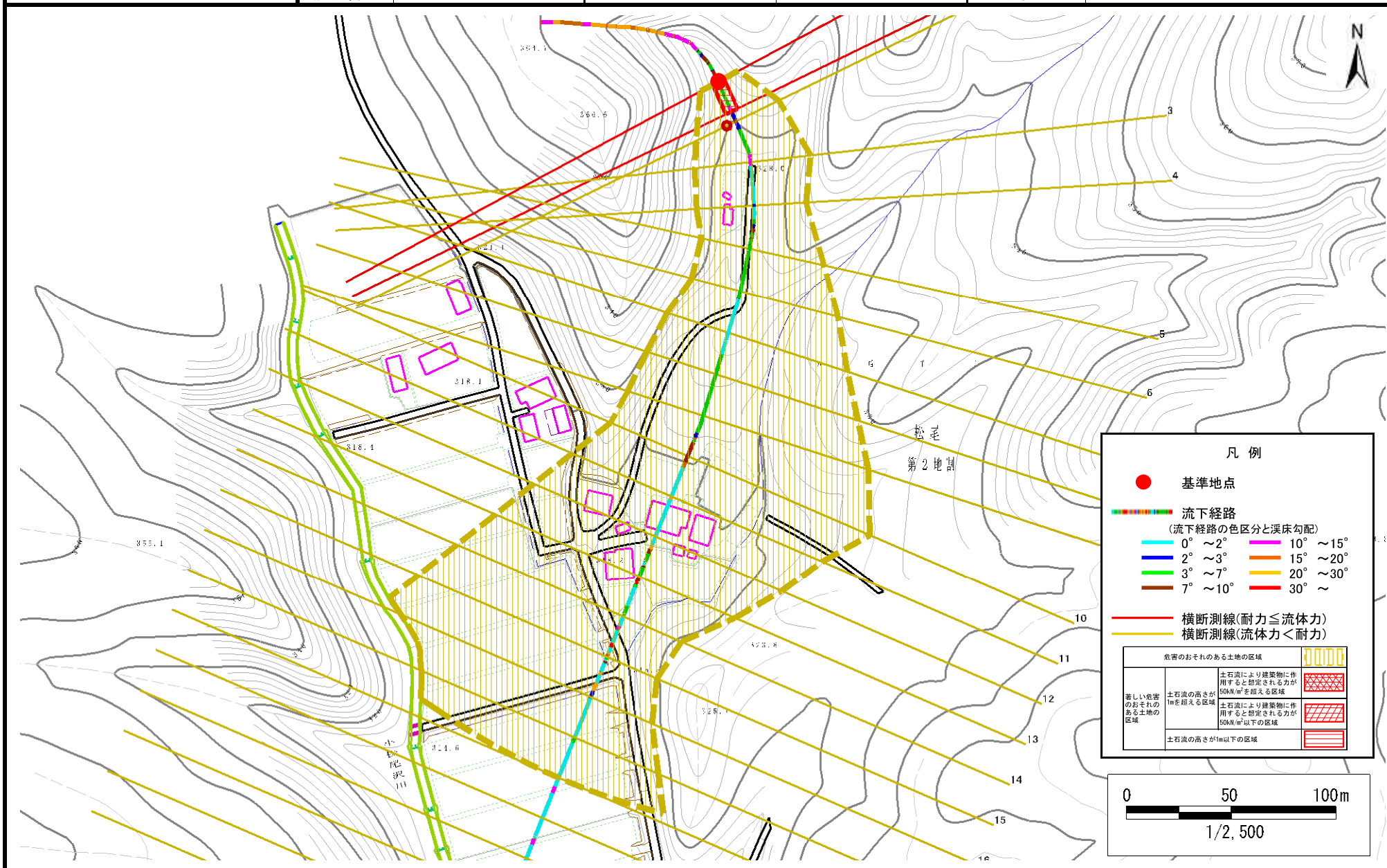
概況図(S=1:25,000)

土石流区域調査

様式3-1 危害のおそれのある土地、著しい危害のおそれのある土地の設定図

調査年度 平成23年度

溪流の位置 溪流番号 B046101-1 溪流名 時森沢の沢-1 所在地 八幡平市松尾

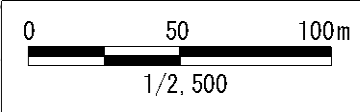


凡例

- 基準地点
- 流下経路 (流下経路の色区分と溪床勾配)

0° ~ 2°	10° ~ 15°
2° ~ 3°	15° ~ 20°
3° ~ 7°	20° ~ 30°
7° ~ 10°	30° ~
- 横断測線(耐力 ≤ 流体力)
- 横断測線(流体力 < 耐力)

危害のおそれのある土地の区域		凡例
著しい危害のおそれのある土地の区域	土石流により建築物に作用すると想定される力が50kN/m ² を超える区域	[Diagonal Hatching]
	土石流により建築物に作用すると想定される力が50kN/m ² 以下の区域	[Diagonal Hatching]
	土石流の高さが1m以下の区域	[Horizontal Hatching]
危害のおそれのある土地の区域		[Vertical Hatching]



土石流区域調書

様式3-2 建築物に作用すると想定される衝撃に関する事項

調査年度 平成23年度

溪流の位置	溪流番号	B046101-1	溪流名	時森沢の沢-1	所在地	八幡平市松尾	
横断測線番号	土石流の高さh(m)	土石流の流体力Fd(kN/m ²)	建築物の耐力P2(kN/m ²)	横断測線番号	土石流の高さh(m)	土石流の流体力Fd(kN/m ²)	建築物の耐力P2(kN/m ²)
No.0	0.52	23.46	13.22				
No.1	0.43	16.14	15.66				
No.2	0.27	8.28	23.80				
No.3	0.17	3.01	36.26				
No.4	0.16	1.31	39.66				
No.5	0.17	0.94	38.18				
No.6	0.18	0.94	34.81				
No.7	0.28	1.23	23.20				
No.8	0.30	1.00	21.85				
No.9	0.27	1.23	24.16				
No.10	0.26	1.33	25.02				
No.11	0.26	1.35	25.23				
No.12	0.25	1.44	25.98				
No.13	0.25	1.48	26.35				
No.14	0.25	1.47	26.23				
No.15	0.28	1.18	23.62				
No.16	0.27	1.22	24.06				
No.17	0.28	1.16	23.47				
No.18	0.32	0.86	20.83				
No.19	0.31	0.92	21.52				
No.20	0.32	0.85	20.79				
No.21	0.34	0.73	19.71				
No.22	0.00	0.00	0.00				
No.23	0.00	0.00	0.00				