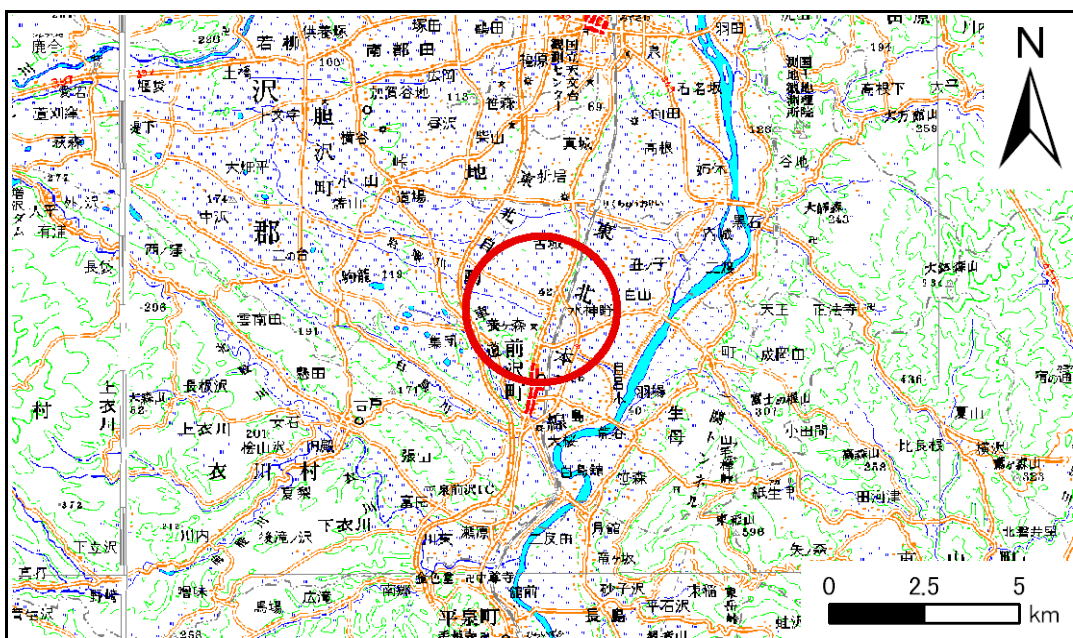


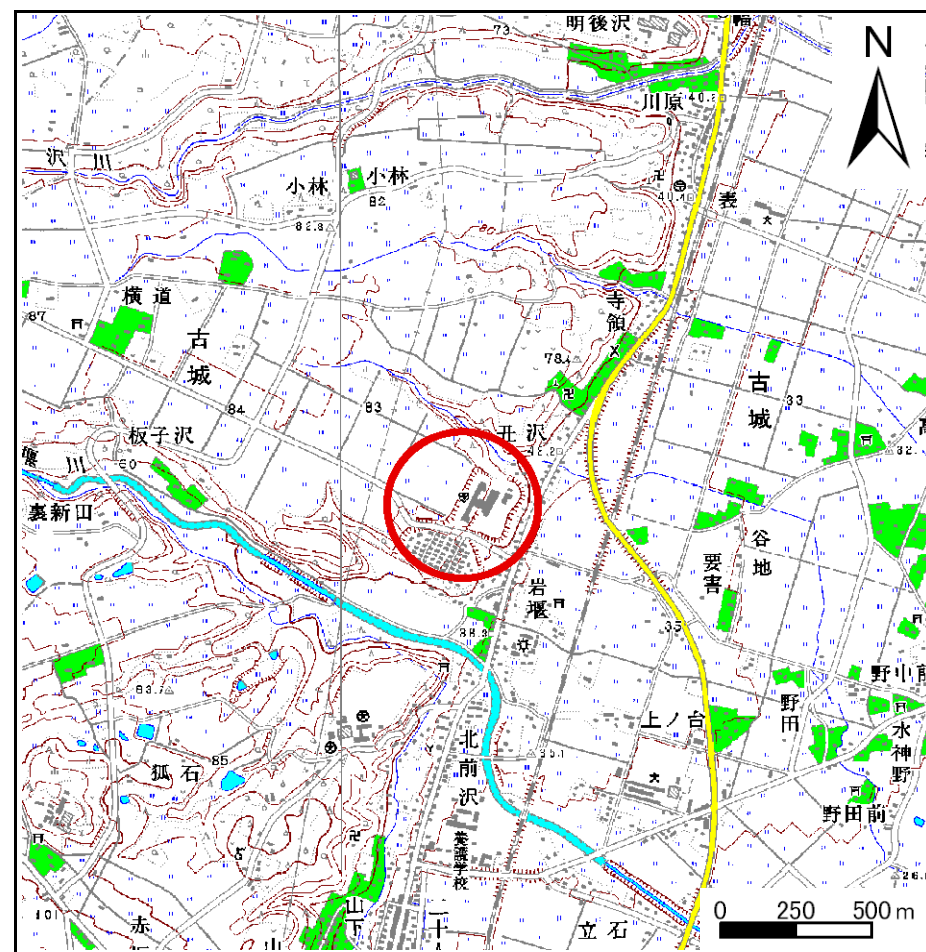
土砂災害防止に関する基礎調査(急傾斜地の崩壊)

表紙 概況、位置図

自然現象の種類	急傾斜地の崩壊
箇所番号	164D1001
箇所名	丑沢上野-1
所在地	岩手県奥州市前沢区古城字丑沢上野
調査機関	岩手県県南広域振興局土木部



概況図 (S=1:200,000)



位置図 (S=1:25,000)

急傾斜地の崩壊区域調書

様式3-1 危害のおそれのある土地、著しい危害のおそれのある土地の設定図

調査年度

平成19年度

急傾斜地の位置

箇所番号

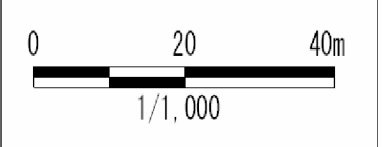
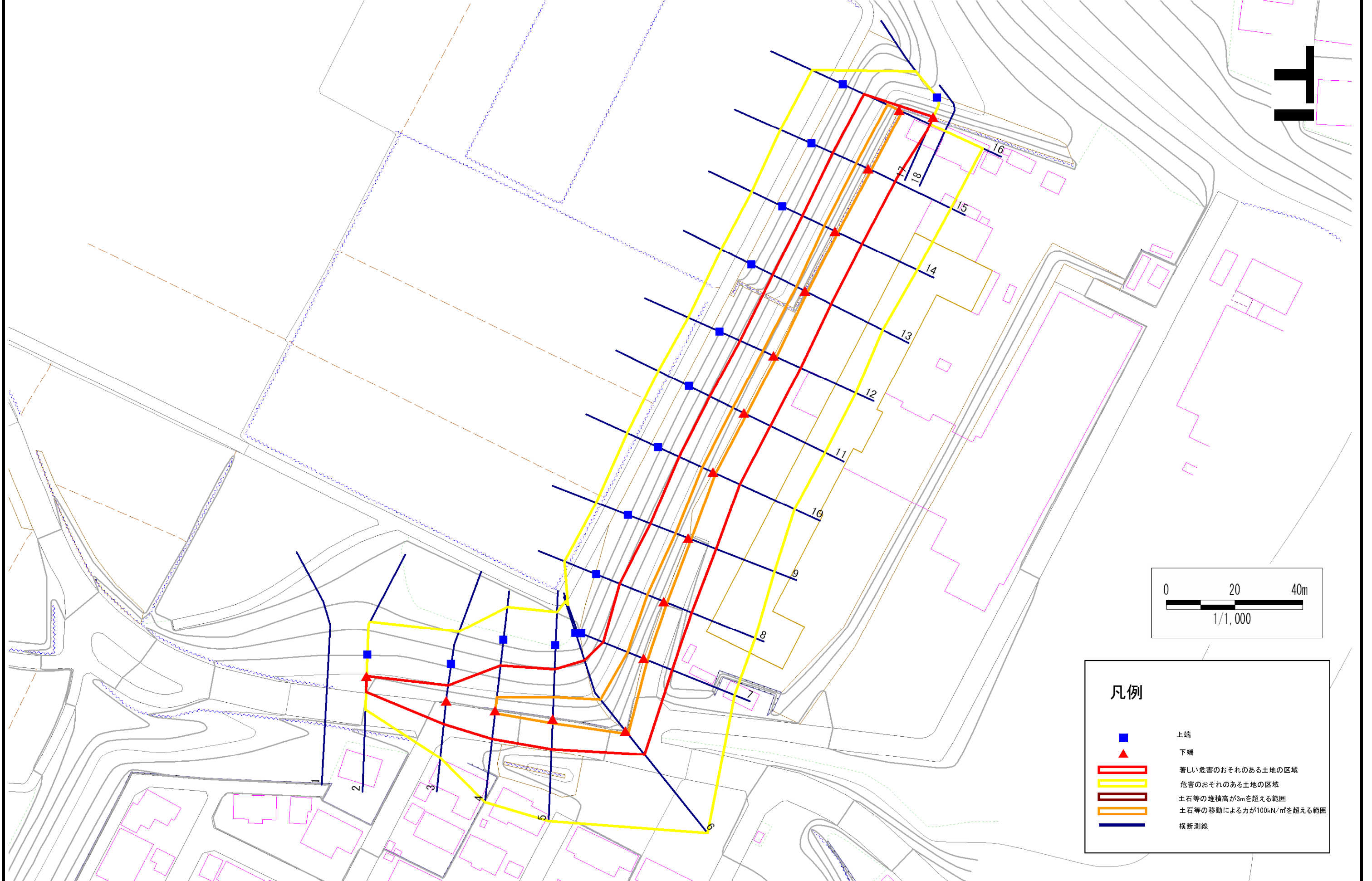
164D1001

箇所名

丑沢上野-1

所在地

岩手県奥州市前沢区古城字丑沢上野



凡例

- 上端
- ▲ 下端
- 著しい危害のおそれのある土地の区域
- 危害のおそれのある土地の区域
- 土石等の堆積高が3mを超える範囲
- 土石等の移動による力が100kN/m²を超える範囲
- 横断測線

急傾斜地の崩壊区域調査

様式3-2 建築物に作用すると想定される衝撃に関する事項(1/2)

調査年度

平成19年度

急傾斜地の位置		箇所番号		164D1001		箇所名		丑沢上野-1		所在地		岩手県奥州市前沢区古城字丑沢上野				
横断 線 番号	急傾斜地の下端に隣接する土地								急傾斜地内							
	土石等の移動の高さと力の大きさ				土石等の堆積高さとの大きさ				土石等の移動の高さと力の大きさ				土石等の堆積高さとの大きさ			
	区分	高さ (m)	下端からの距離 (m)	力の大きさ (kN/m ²)	区分	下端からの水平 距離(m)	高さ (m)	力の大きさ (kN/m ²)	区分	高さ (m)	上端からの比高 (m)	力の大きさ (kN/m ²)	区分	上端からの比高 (m)	高さ (m)	力の大きさ (kN/m ²)
2	100kN/m ² を超える	-	- ~ -	-	3mを超える	- ~ -	-	-	100kN/m ² を超える	-	- ~ -	-	3mを超える	- ~ -	-	-
	それ以外	1.00	0.00 ~ 4.75	59.20	それ以外	0.00 ~ 4.75	1.78	9.53	それ以外	1.00	5.00 ~ 5.00	59.20	それ以外	5.00 ~ 5.00	1.78	9.53
3	100kN/m ² を超える	-	- ~ -	-	3mを超える	- ~ -	-	-	100kN/m ² を超える	-	- ~ -	-	3mを超える	- ~ -	-	-
	それ以外	1.00	0.00 ~ 6.95	88.07	それ以外	0.00 ~ 6.95	1.77	9.46	それ以外	1.00	5.00 ~ 8.60	88.07	それ以外	5.00 ~ 8.60	1.77	9.46
4	100kN/m ² を超える	1.00	0.00 ~ 0.74	111.03	3mを超える	- ~ -	-	-	100kN/m ² を超える	1.00	11.18 ~ 13.80	111.03	3mを超える	- ~ -	-	-
	それ以外	1.00	0.74 ~ 8.52	100.00	それ以外	0.00 ~ 8.52	2.03	10.86	それ以外	1.00	5.00 ~ 11.18	100.00	それ以外	5.00 ~ 13.80	2.03	10.86
5	100kN/m ² を超える	1.00	0.00 ~ 1.27	119.23	3mを超える	- ~ -	-	-	100kN/m ² を超える	1.00	10.76 ~ 15.30	119.23	3mを超える	- ~ -	-	-
	それ以外	1.00	1.27 ~ 9.06	100.00	それ以外	0.00 ~ 9.06	2.09	11.17	それ以外	1.00	5.00 ~ 10.76	100.00	それ以外	5.00 ~ 15.30	2.09	11.17
6	100kN/m ² を超える	1.00	0.00 ~ 1.20	118.14	3mを超える	- ~ -	-	-	100kN/m ² を超える	1.00	12.46 ~ 19.40	118.14	3mを超える	- ~ -	-	-
	それ以外	1.00	1.20 ~ 8.99	100.00	それ以外	0.00 ~ 8.99	2.11	11.28	それ以外	1.00	5.00 ~ 12.46	100.00	それ以外	5.00 ~ 19.40	2.11	11.28
7	100kN/m ² を超える	1.00	0.00 ~ 1.14	117.21	3mを超える	- ~ -	-	-	100kN/m ² を超える	1.00	10.59 ~ 14.30	117.21	3mを超える	- ~ -	-	-
	それ以外	1.00	1.14 ~ 8.93	100.00	それ以外	0.00 ~ 8.93	2.13	11.42	それ以外	1.00	5.00 ~ 10.59	100.00	それ以外	5.00 ~ 14.30	2.13	11.42
8	100kN/m ² を超える	1.00	0.00 ~ 1.01	115.16	3mを超える	- ~ -	-	-	100kN/m ² を超える	1.00	10.88 ~ 14.40	115.16	3mを超える	- ~ -	-	-
	それ以外	1.00	1.01 ~ 8.79	100.00	それ以外	0.00 ~ 8.79	2.07	11.06	それ以外	1.00	5.00 ~ 10.88	100.00	それ以外	5.00 ~ 14.40	2.07	11.06
9	100kN/m ² を超える	1.00	0.00 ~ 0.90	113.52	3mを超える	- ~ -	-	-	100kN/m ² を超える	1.00	10.65 ~ 13.50	113.52	3mを超える	- ~ -	-	-
	それ以外	1.00	0.90 ~ 8.69	100.00	それ以外	0.00 ~ 8.69	2.11	11.32	それ以外	1.00	5.00 ~ 10.65	100.00	それ以外	5.00 ~ 13.50	2.11	11.32
10	100kN/m ² を超える	1.00	0.00 ~ 0.84	112.62	3mを超える	- ~ -	-	-	100kN/m ² を超える	1.00	10.56 ~ 13.10	112.62	3mを超える	- ~ -	-	-
	それ以外	1.00	0.84 ~ 8.63	100.00	それ以外	0.00 ~ 8.63	2.15	11.52	それ以外	1.00	5.00 ~ 10.56	100.00	それ以外	5.00 ~ 13.10	2.15	11.52
11	100kN/m ² を超える	1.00	0.00 ~ 0.86	112.91	3mを超える	- ~ -	-	-	100kN/m ² を超える	1.00	10.57 ~ 13.20	112.91	3mを超える	- ~ -	-	-
	それ以外	1.00	0.86 ~ 8.65	100.00	それ以外	0.00 ~ 8.65	2.14	11.47	それ以外	1.00	5.00 ~ 10.57	100.00	それ以外	5.00 ~ 13.20	2.14	11.47
12	100kN/m ² を超える	1.00	0.00 ~ 0.89	113.33	3mを超える	- ~ -	-	-	100kN/m ² を超える	1.00	10.53 ~ 13.20	113.33	3mを超える	- ~ -	-	-
	それ以外	1.00	0.89 ~ 8.68	100.00	それ以外	0.00 ~ 8.68	2.17	11.63	それ以外	1.00	5.00 ~ 10.53	100.00	それ以外	5.00 ~ 13.20	2.17	11.63
13	100kN/m ² を超える	1.00	0.00 ~ 0.70	110.42	3mを超える	- ~ -	-	-	100kN/m ² を超える	1.00	10.60 ~ 12.70	110.42	3mを超える	- ~ -	-	-
	それ以外	1.00	0.70 ~ 8.48	100.00	それ以外	0.00 ~ 8.48	2.13	11.39	それ以外	1.00	5.00 ~ 10.60	100.00	それ以外	5.00 ~ 12.70	2.13	11.39
14	100kN/m ² を超える	1.00	0.00 ~ 0.93	113.95	3mを超える	- ~ -	-	-	100kN/m ² を超える	1.00	10.53 ~ 13.30	113.95	3mを超える	- ~ -	-	-
	それ以外	1.00	0.93 ~ 8.72	100.00	それ以外	0.00 ~ 8.72	2.20	11.76	それ以外	1.00	5.00 ~ 10.53	100.00	それ以外	5.00 ~ 13.30	2.20	11.76
15	100kN/m ² を超える	1.00	0.00 ~ 0.92	113.83	3mを超える	- ~ -	-	-	100kN/m ² を超える	1.00	10.56 ~ 13.40	113.83	3mを超える	- ~ -	-	-
	それ以外	1.00	0.92 ~ 8.71	100.00	それ以外	0.00 ~ 8.71	2.15	11.49	それ以外	1.00	5.00 ~ 10.56	100.00	それ以外	5.00 ~ 13.40	2.15	11.49
16	100kN/m ² を超える	1.00	0.00 ~ 0.92	113.84	3mを超える	- ~ -	-	-	100kN/m ² を超える	1.00	10.56 ~ 13.40	113.84	3mを超える	- ~ -	-	-
	それ以外	1.00	0.92 ~ 8.71	100.00	それ以外	0.00 ~ 8.71	2.15	11.49	それ以外	1.00	5.00 ~ 10.56	100.00	それ以外	5.00 ~ 13.40	2.15	11.49

急傾斜地の崩壊区域調査

様式3-2 建築物に作用すると想定される衝撃に関する事項(2/2)

調査年度

平成19年度

急傾斜地の位置		箇所番号			箇所名				所在地							
		164D1001			丑沢上野-1				岩手県奥州市前沢区古城字丑沢上野							
横断線 番号	急傾斜地の下端に隣接する土地								急傾斜地内							
	土石等の移動の高さと力の大きさ				土石等の堆積高さとの大きさ				土石等の移動の高さと力の大きさ				土石等の堆積高さとの大きさ			
	区分	高さ (m)	下端からの距離 (m)	力の大きさ (kN/m ²)	区分	下端からの水平 距離(m)	高さ (m)	力の大きさ (kN/m ²)	区分	高さ (m)	上端からの比高 (m)	力の大きさ (kN/m ²)	区分	上端からの比高 (m)	高さ (m)	力の大きさ (kN/m ²)
17	100kN/m ² を超える	-	- ~ -	-	3mを超える	- ~ -	-	-	100kN/m ² を超える	-	- ~ -	-	3mを超える	- ~ -	-	-
	それ以外	1.00	0.00 ~ 4.73	58.96	それ以外	0.00 ~ 4.73	1.80	9.63	それ以外	1.00	5.00 ~ 5.00	58.96	それ以外	5.00 ~ 5.00	1.80	9.63
	100kN/m ² を超える		~		3mを超える	~			100kN/m ² を超える		~		3mを超える	~		
	それ以外		~		それ以外	~			それ以外		~		それ以外	~		
	100kN/m ² を超える		~		3mを超える	~			100kN/m ² を超える		~		3mを超える	~		
	それ以外		~		それ以外	~			それ以外		~		それ以外	~		