

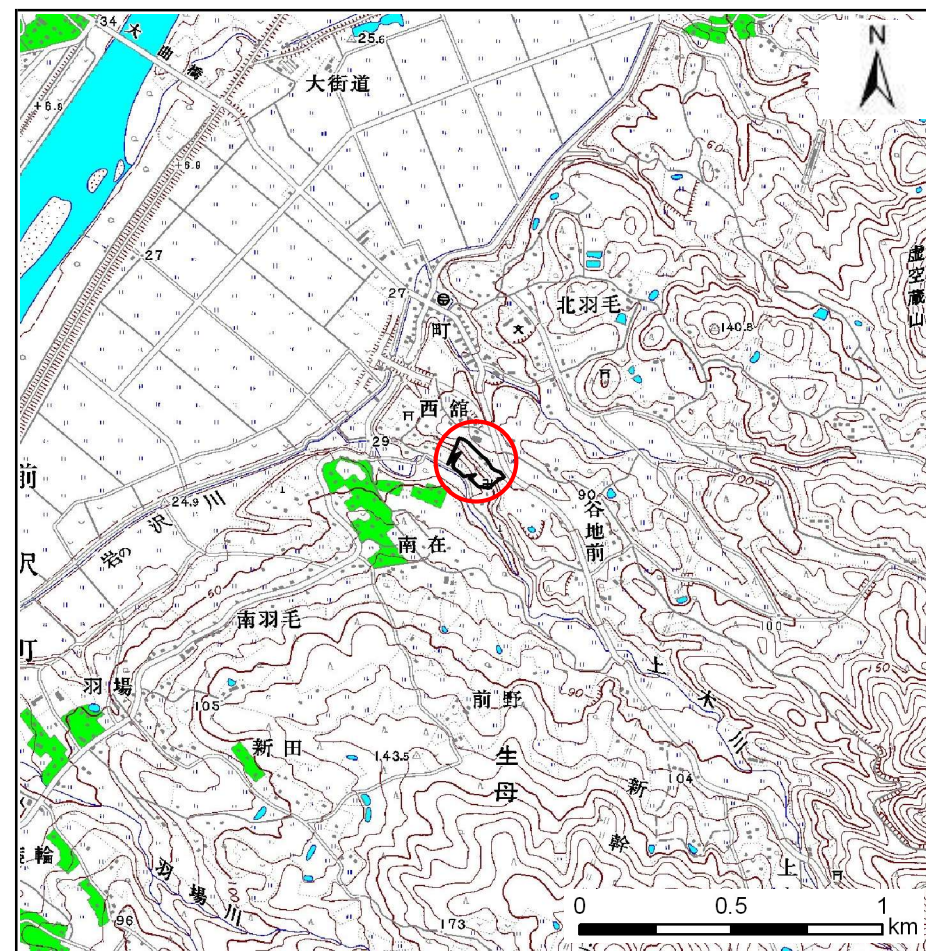
土砂災害防止に関する基礎調査(急傾斜地の崩壊)

表紙 概況、位置図

自然現象の種類	急傾斜地の崩壊
箇所番号	164C1017
箇所名	南在-5
所在地	岩手県奥州市前沢区生母南在
調査機関	岩手県南広域振興局



位置図(S=1:200,000)



概況図(S=1:25,000)

急傾斜地の崩壊区域調査

様式3-1 危害のおそれのある土地、著しい危害のおそれのある土地の設定図

調査年度 平成24年度

急傾斜地の位置 箇所番号 164C1017 箇所名 南在-5 所在地 岩手県奥州市前沢区生母南在



凡例	■ 上端	— 横断測線	— 危害のおそれのある土地の区域	— 土石等の移動による力が100kN/m ² を超える範囲
	▲ 下端	— 横断測線	— 著しい危害のおそれのある土地の区域	— 土石等の堆積高が3mを超える範囲

急傾斜地の崩壊区域調書

様式3-2 建築物に作用すると想定される衝撃に関する事項(1/1)

調査年度 平成24年度

急傾斜地の位置		164C1017			箇所名		南在-5		所在地		岩手県奥州市前沢区生母南在					
横断 測線 番号	急傾斜地の下端に隣接する土地								急傾斜地内							
	土石等の移動の高さと力の大きさ				土石等の堆積高さとの大きさ				土石等の移動の高さと力の大きさ				土石等の堆積高さとの大きさ			
	区分	高さ (m)	下端からの距離 (m)	力の大きさ (kN/m ²)	区分	下端からの水平 距離(m)	高さ (m)	力の大きさ (kN/m ²)	区分	高さ (m)	上端からの比高 (m)	力の大きさ (kN/m ²)	区分	上端からの比高 (m)	高さ (m)	力の大きさ (kN/m ²)
1	100kN/m ² を超える	1.00	0.00 ~ 2.27	135.32	3mを超える	- ~ -	-	-	100kN/m ² を超える	1.00	11.11 ~ 24.29	135.32	3mを超える	- ~ -	-	-
	それ以外	1.00	2.27 ~ 10.05	100.00	それ以外	0.00 ~ 10.05	2.52	12.75	それ以外	1.00	5.00 ~ 11.11	100.00	それ以外	5.00 ~ 24.29	2.52	12.75
2	100kN/m ² を超える	1.00	0.00 ~ 1.28	119.30	3mを超える	- ~ -	-	-	100kN/m ² を超える	1.00	10.78 ~ 15.36	119.30	3mを超える	- ~ -	-	-
	それ以外	1.00	1.28 ~ 9.06	100.00	それ以外	0.00 ~ 9.06	2.26	11.44	それ以外	1.00	5.00 ~ 10.78	100.00	それ以外	5.00 ~ 15.36	2.26	11.44
3	100kN/m ² を超える	1.00	0.00 ~ 1.25	118.85	3mを超える	- ~ -	-	-	100kN/m ² を超える	1.00	11.09 ~ 16.00	118.85	3mを超える	- ~ -	-	-
	それ以外	1.00	1.25 ~ 9.03	100.00	それ以外	0.00 ~ 9.03	2.21	11.19	それ以外	1.00	5.00 ~ 11.09	100.00	それ以外	5.00 ~ 16.00	2.21	11.19
4	100kN/m ² を超える	1.00	0.00 ~ 2.20	134.14	3mを超える	- ~ -	-	-	100kN/m ² を超える	1.00	10.90 ~ 21.98	134.14	3mを超える	- ~ -	-	-
	それ以外	1.00	2.20 ~ 9.98	100.00	それ以外	0.00 ~ 9.98	2.55	12.91	それ以外	1.00	5.00 ~ 10.90	100.00	それ以外	5.00 ~ 21.98	2.55	12.91
5	100kN/m ² を超える	1.00	0.00 ~ 3.02	148.04	3mを超える	0.00 ~ 0.05	3.03	15.31	100kN/m ² を超える	1.00	10.53 ~ 27.17	148.04	3mを超える	25.00 ~ 27.17	3.03	15.31
	それ以外	1.00	3.02 ~ 10.81	100.00	それ以外	0.05 ~ 10.81	3.00	15.16	それ以外	1.00	5.00 ~ 10.53	100.00	それ以外	5.00 ~ 25.00	3.00	15.16
6	100kN/m ² を超える	1.00	0.00 ~ 2.94	146.67	3mを超える	- ~ -	-	-	100kN/m ² を超える	1.00	10.58 ~ 24.89	146.67	3mを超える	- ~ -	-	-
	それ以外	1.00	2.94 ~ 10.73	100.00	それ以外	0.00 ~ 10.73	2.77	14.00	それ以外	1.00	5.00 ~ 10.58	100.00	それ以外	5.00 ~ 24.89	2.77	14.00
7	100kN/m ² を超える	1.00	0.00 ~ 2.96	146.96	3mを超える	0.00 ~ 0.15	3.08	15.57	100kN/m ² を超える	1.00	10.54 ~ 25.43	146.96	3mを超える	25.00 ~ 25.43	3.08	15.57
	それ以外	1.00	2.96 ~ 10.74	100.00	それ以外	0.15 ~ 10.74	3.00	15.16	それ以外	1.00	5.00 ~ 10.54	100.00	それ以外	5.00 ~ 25.00	3.00	15.16
8	100kN/m ² を超える	1.00	0.00 ~ 2.76	143.51	3mを超える	- ~ -	-	-	100kN/m ² を超える	1.00	10.54 ~ 23.31	143.51	3mを超える	- ~ -	-	-
	それ以外	1.00	2.76 ~ 10.54	100.00	それ以外	0.00 ~ 10.54	2.74	13.85	それ以外	1.00	5.00 ~ 10.54	100.00	それ以外	5.00 ~ 23.31	2.74	13.85
9	100kN/m ² を超える	1.00	0.00 ~ 0.87	113.05	3mを超える	- ~ -	-	-	100kN/m ² を超える	1.00	10.98 ~ 14.01	113.05	3mを超える	- ~ -	-	-
	それ以外	1.00	0.87 ~ 8.66	100.00	それ以外	0.00 ~ 8.66	2.05	10.37	それ以外	1.00	5.00 ~ 10.98	100.00	それ以外	5.00 ~ 14.01	2.05	10.37
10	100kN/m ² を超える	1.00	0.00 ~ 2.53	139.75	3mを超える	- ~ -	-	-	100kN/m ² を超える	1.00	10.96 ~ 26.70	139.75	3mを超える	- ~ -	-	-
	それ以外	1.00	2.53 ~ 10.32	100.00	それ以外	0.00 ~ 10.32	2.86	14.48	それ以外	1.00	5.00 ~ 10.96	100.00	それ以外	5.00 ~ 26.70	2.86	14.48
11	100kN/m ² を超える	1.00	0.00 ~ 2.79	144.09	3mを超える	- ~ -	-	-	100kN/m ² を超える	1.00	10.68 ~ 26.90	144.09	3mを超える	- ~ -	-	-
	それ以外	1.00	2.79 ~ 10.57	100.00	それ以外	0.00 ~ 10.57	2.94	14.85	それ以外	1.00	5.00 ~ 10.68	100.00	それ以外	5.00 ~ 26.90	2.94	14.85
12	100kN/m ² を超える	1.00	0.00 ~ 1.60	124.37	3mを超える	- ~ -	-	-	100kN/m ² を超える	1.00	10.87 ~ 17.29	124.37	3mを超える	- ~ -	-	-
	それ以外	1.00	1.60 ~ 9.38	100.00	それ以外	0.00 ~ 9.38	2.25	11.36	それ以外	1.00	5.00 ~ 10.87	100.00	それ以外	5.00 ~ 17.29	2.25	11.36
13	100kN/m ² を超える	1.00	0.00 ~ 1.05	115.87	3mを超える	- ~ -	-	-	100kN/m ² を超える	1.00	11.76 ~ 16.49	115.87	3mを超える	- ~ -	-	-
	それ以外	1.00	1.05 ~ 8.84	100.00	それ以外	0.00 ~ 8.84	2.15	10.87	それ以外	1.00	5.00 ~ 11.76	100.00	それ以外	5.00 ~ 16.49	2.15	10.87
14	100kN/m ² を超える	1.00	0.00 ~ 1.04	115.64	3mを超える	- ~ -	-	-	100kN/m ² を超える	1.00	10.84 ~ 14.44	115.64	3mを超える	- ~ -	-	-
	それ以外	1.00	1.04 ~ 8.83	100.00	それ以外	0.00 ~ 8.83	2.07	10.48	それ以外	1.00	5.00 ~ 10.84	100.00	それ以外	5.00 ~ 14.44	2.07	10.48
	100kN/m ² を超える		~		3mを超える	~			100kN/m ² を超える		~		3mを超える	~		
	それ以外		~		それ以外	~			それ以外		~		それ以外	~		