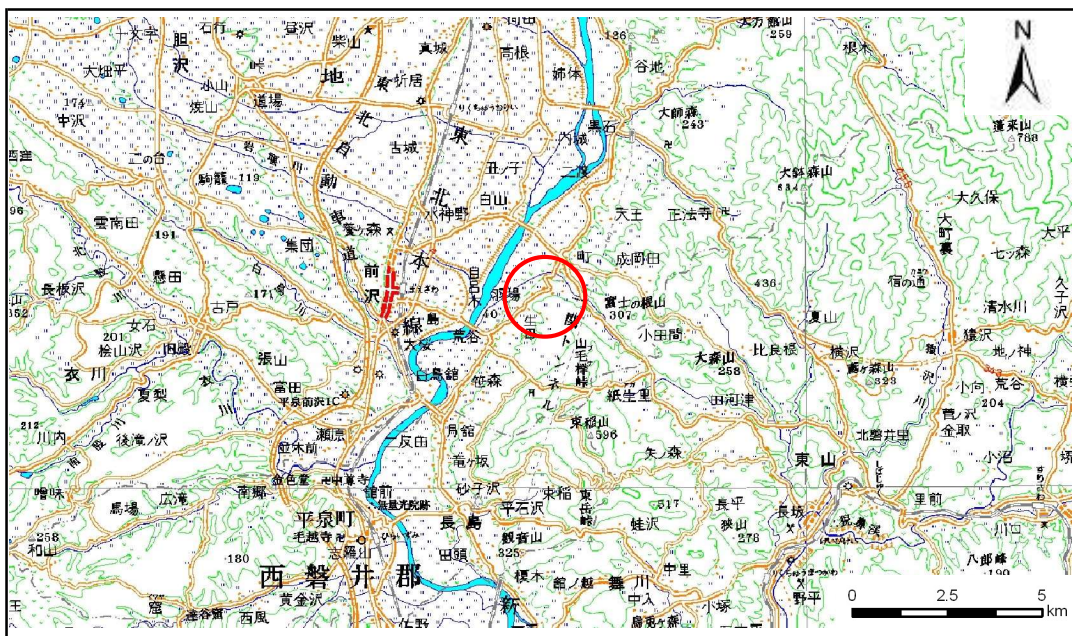


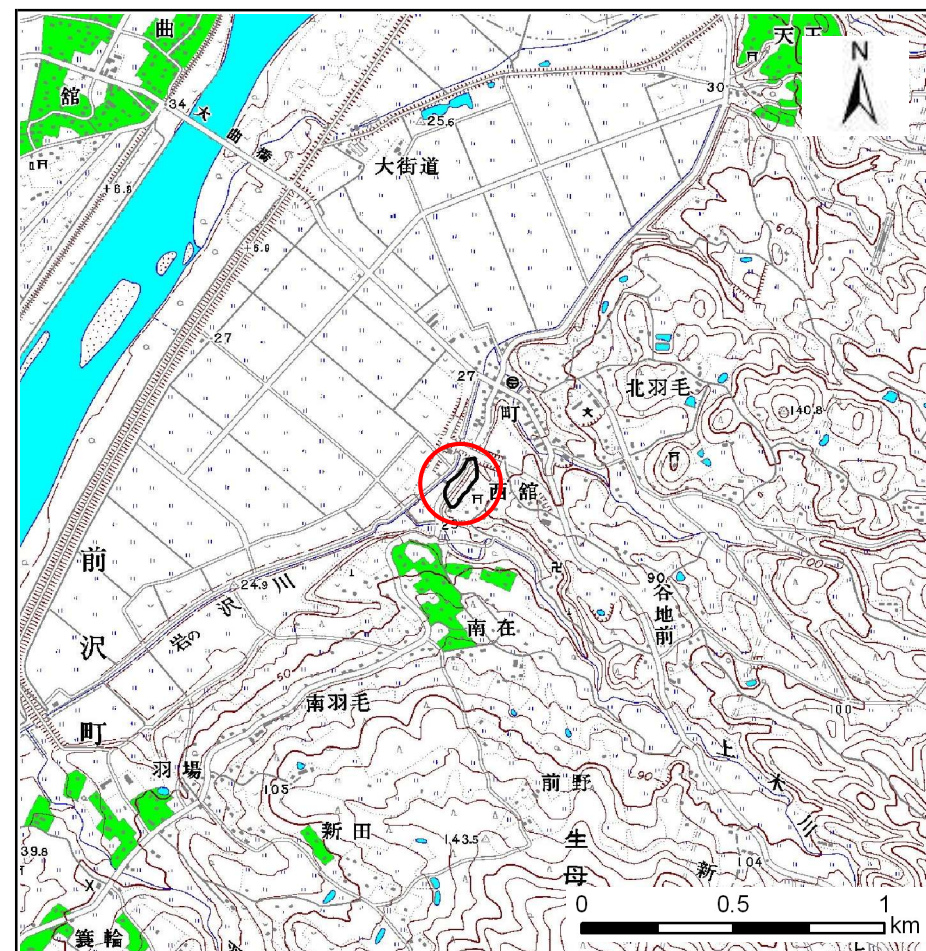
土砂災害防止に関する基礎調査(急傾斜地の崩壊)

表紙 概況、位置図

自然現象の種類	急傾斜地の崩壊
箇所番号	164C1015
箇所名	西館-1
所在地	岩手県奥州市前沢区生母西館
調査機関	岩手県南広域振興局



位置図(S=1:200,000)



概況図(S=1:25,000)

急傾斜地の崩壊区域調査

様式3-1 危害のおそれのある土地、著しい危害のおそれのある土地の設定図

調査年度 平成24年度

急傾斜地の位置	箇所番号	箇所名	所在地
	164C1015	西館-1	岩手県奥州市前沢区生母西館



凡例	■ 上端	— 横断測線	▭ 危害のおそれのある土地の区域	▭ 土石等の移動による力が100kN/m ² を超える範囲
	▲ 下端		▭ 著しい危害のおそれのある土地の区域	▭ 土石等の堆積高が3mを超える範囲

急傾斜地の崩壊区域調査

様式3-2 建築物に作用すると想定される衝撃に関する事項(1/2)

調査年度 平成24年度

急傾斜地の位置		箇所番号 164C1015			箇所名 西館-1		所在地 岩手県奥州市前沢区生母西館									
横断 測線 番号	急傾斜地の下端に隣接する土地								急傾斜地内							
	土石等の移動の高さと力の大きさ				土石等の堆積高さとの大きさ				土石等の移動の高さと力の大きさ				土石等の堆積高さとの大きさ			
	区分	高さ (m)	下端からの距離 (m)	力の大きさ (kN/m ²)	区分	下端からの水平 距離(m)	高さ (m)	力の大きさ (kN/m ²)	区分	高さ (m)	上端からの比高 (m)	力の大きさ (kN/m ²)	区分	上端からの比高 (m)	高さ (m)	力の大きさ (kN/m ²)
1	100kN/m ² を超える	-	- ~ -	-	3mを超える	- ~ -	-	-	100kN/m ² を超える	-	- ~ -	-	3mを超える	- ~ -	-	-
	それ以外	1.00	0.00 ~ 5.48	68.38	それ以外	0.00 ~ 0.00	1.75	8.84	それ以外	1.00	5.00 ~ 6.00	68.38	それ以外	5.00 ~ 6.00	1.75	8.84
2	100kN/m ² を超える	1.00	0.00 ~ 1.30	119.74	3mを超える	- ~ -	-	-	100kN/m ² を超える	1.00	10.79 ~ 14.90	119.74	3mを超える	- ~ -	-	-
	それ以外	1.00	1.30 ~ 9.09	100.00	それ以外	0.00 ~ 9.09	2.31	11.65	それ以外	1.00	5.00 ~ 10.79	100.00	それ以外	5.00 ~ 14.90	2.31	11.65
3	100kN/m ² を超える	1.00	0.00 ~ 1.56	123.75	3mを超える	- ~ -	-	-	100kN/m ² を超える	1.00	11.67 ~ 19.85	123.75	3mを超える	- ~ -	-	-
	それ以外	1.00	1.56 ~ 9.34	100.00	それ以外	0.00 ~ 9.34	2.16	10.90	それ以外	1.00	5.00 ~ 11.67	100.00	それ以外	5.00 ~ 19.85	2.16	10.90
4	100kN/m ² を超える	1.00	0.00 ~ 1.58	124.14	3mを超える	- ~ -	-	-	100kN/m ² を超える	1.00	11.61 ~ 19.85	124.14	3mを超える	- ~ -	-	-
	それ以外	1.00	1.58 ~ 9.37	100.00	それ以外	0.00 ~ 9.37	2.16	10.92	それ以外	1.00	5.00 ~ 11.61	100.00	それ以外	5.00 ~ 19.85	2.16	10.92
5	100kN/m ² を超える	1.00	0.00 ~ 1.88	128.98	3mを超える	- ~ -	-	-	100kN/m ² を超える	1.00	11.02 ~ 19.85	128.98	3mを超える	- ~ -	-	-
	それ以外	1.00	1.88 ~ 9.67	100.00	それ以外	0.00 ~ 9.67	2.22	11.24	それ以外	1.00	5.00 ~ 11.02	100.00	それ以外	5.00 ~ 19.85	2.22	11.24
6	100kN/m ² を超える	1.00	0.00 ~ 2.54	139.78	3mを超える	- ~ -	-	-	100kN/m ² を超える	1.00	10.57 ~ 21.30	139.78	3mを超える	- ~ -	-	-
	それ以外	1.00	2.54 ~ 10.32	100.00	それ以外	0.00 ~ 10.32	2.43	12.27	それ以外	1.00	5.00 ~ 10.57	100.00	それ以外	5.00 ~ 21.30	2.43	12.27
7	100kN/m ² を超える	1.00	0.00 ~ 2.45	138.31	3mを超える	- ~ -	-	-	100kN/m ² を超える	1.00	10.72 ~ 20.67	138.31	3mを超える	- ~ -	-	-
	それ以外	1.00	2.45 ~ 10.23	100.00	それ以外	0.00 ~ 10.23	2.48	12.55	それ以外	1.00	5.00 ~ 10.72	100.00	それ以外	5.00 ~ 20.67	2.48	12.55
8	100kN/m ² を超える	1.00	0.00 ~ 1.89	129.05	3mを超える	- ~ -	-	-	100kN/m ² を超える	1.00	10.53 ~ 17.40	129.05	3mを超える	- ~ -	-	-
	それ以外	1.00	1.89 ~ 9.67	100.00	それ以外	0.00 ~ 9.67	2.19	11.07	それ以外	1.00	5.00 ~ 10.53	100.00	それ以外	5.00 ~ 17.40	2.19	11.07
9	100kN/m ² を超える	1.00	0.00 ~ 2.32	136.16	3mを超える	- ~ -	-	-	100kN/m ² を超える	1.00	10.61 ~ 19.76	136.16	3mを超える	- ~ -	-	-
	それ以外	1.00	2.32 ~ 10.10	100.00	それ以外	0.00 ~ 10.10	2.45	12.36	それ以外	1.00	5.00 ~ 10.61	100.00	それ以外	5.00 ~ 19.76	2.45	12.36
10	100kN/m ² を超える	1.00	0.00 ~ 2.32	136.21	3mを超える	- ~ -	-	-	100kN/m ² を超える	1.00	10.60 ~ 19.78	136.21	3mを超える	- ~ -	-	-
	それ以外	1.00	2.32 ~ 10.11	100.00	それ以外	0.00 ~ 10.11	2.44	12.34	それ以外	1.00	5.00 ~ 10.60	100.00	それ以外	5.00 ~ 19.78	2.44	12.34
11	100kN/m ² を超える	1.00	0.00 ~ 2.28	135.57	3mを超える	- ~ -	-	-	100kN/m ² を超える	1.00	10.53 ~ 19.73	135.57	3mを超える	- ~ -	-	-
	それ以外	1.00	2.28 ~ 10.07	100.00	それ以外	0.00 ~ 10.07	2.39	12.06	それ以外	1.00	5.00 ~ 10.53	100.00	それ以外	5.00 ~ 19.73	2.39	12.06
12	100kN/m ² を超える	1.00	0.00 ~ 2.28	135.54	3mを超える	- ~ -	-	-	100kN/m ² を超える	1.00	10.53 ~ 19.73	135.54	3mを超える	- ~ -	-	-
	それ以外	1.00	2.28 ~ 10.07	100.00	それ以外	0.00 ~ 10.07	2.38	12.05	それ以外	1.00	5.00 ~ 10.53	100.00	それ以外	5.00 ~ 19.73	2.38	12.05
13	100kN/m ² を超える	1.00	0.00 ~ 1.54	123.52	3mを超える	- ~ -	-	-	100kN/m ² を超える	1.00	10.64 ~ 15.71	123.52	3mを超える	- ~ -	-	-
	それ以外	1.00	1.54 ~ 9.33	100.00	それ以外	0.00 ~ 9.33	2.26	11.44	それ以外	1.00	5.00 ~ 10.64	100.00	それ以外	5.00 ~ 15.71	2.26	11.44
14	100kN/m ² を超える	1.00	0.00 ~ 1.54	123.52	3mを超える	- ~ -	-	-	100kN/m ² を超える	1.00	10.64 ~ 15.71	123.52	3mを超える	- ~ -	-	-
	それ以外	1.00	1.54 ~ 9.33	100.00	それ以外	0.00 ~ 9.33	2.46	12.43	それ以外	1.00	5.00 ~ 10.64	100.00	それ以外	5.00 ~ 15.71	2.46	12.43
15	100kN/m ² を超える	1.00	0.00 ~ 1.30	119.77	3mを超える	- ~ -	-	-	100kN/m ² を超える	1.00	10.56 ~ 14.89	119.77	3mを超える	- ~ -	-	-
	それ以外	1.00	1.30 ~ 9.09	100.00	それ以外	0.00 ~ 9.09	2.15	10.85	それ以外	1.00	5.00 ~ 10.56	100.00	それ以外	5.00 ~ 14.89	2.15	10.85

急傾斜地の崩壊区域調査

様式3-2 建築物に作用すると想定される衝撃に関する事項(2/2)

調査年度

平成24年度

急傾斜地の位置		箇所番号			箇所名				所在地							
		164C1015			西館-1				岩手県奥州市前沢区生母西館							
横断 測線 番号	急傾斜地の下端に隣接する土地								急傾斜地内							
	土石等の移動の高さと力の大きさ				土石等の堆積高さとの大きさ				土石等の移動の高さと力の大きさ				土石等の堆積高さとの大きさ			
	区分	高さ (m)	下端からの距離 (m)	力の大きさ (kN/m ²)	区分	下端からの水平 距離(m)	高さ (m)	力の大きさ (kN/m ²)	区分	高さ (m)	上端からの比高 (m)	力の大きさ (kN/m ²)	区分	上端からの比高 (m)	高さ (m)	力の大きさ (kN/m ²)
16	100kN/m ² を超える	1.00	0.00 ~ 0.07	100.97	3mを超える	- ~ -	-	-	100kN/m ² を超える	1.00	10.53 ~ 10.70	100.97	3mを超える	- ~ -	-	-
	それ以外	1.00	0.07 ~ 7.85	100.00	それ以外	0.00 ~ 7.85	2.19	11.06	それ以外	1.00	5.00 ~ 10.53	100.00	それ以外	5.00 ~ 10.70	2.19	11.06
17	100kN/m ² を超える	-	- ~ -	-	3mを超える	- ~ -	-	-	100kN/m ² を超える	-	- ~ -	-	3mを超える	- ~ -	-	-
	それ以外	1.00	0.00 ~ 6.74	85.14	それ以外	0.00 ~ 6.74	1.92	9.71	それ以外	1.00	5.00 ~ 8.70	85.14	それ以外	5.00 ~ 8.70	1.92	9.71
18	100kN/m ² を超える	-	- ~ -	-	3mを超える	- ~ -	-	-	100kN/m ² を超える	-	- ~ -	-	3mを超える	- ~ -	-	-
	それ以外	1.00	0.00 ~ 4.62	57.56	それ以外	0.00 ~ 4.62	1.87	9.45	それ以外	1.00	5.00 ~ 5.00	57.56	それ以外	5.00 ~ 5.00	1.87	9.45
	100kN/m ² を超える		~		3mを超える	~			100kN/m ² を超える		~		3mを超える	~		
	それ以外		~		それ以外	~			それ以外		~		それ以外	~		
	100kN/m ² を超える		~		3mを超える	~			100kN/m ² を超える		~		3mを超える	~		
	それ以外		~		それ以外	~			それ以外		~		それ以外	~		
	100kN/m ² を超える		~		3mを超える	~			100kN/m ² を超える		~		3mを超える	~		
	それ以外		~		それ以外	~			それ以外		~		それ以外	~		
	100kN/m ² を超える		~		3mを超える	~			100kN/m ² を超える		~		3mを超える	~		
	それ以外		~		それ以外	~			それ以外		~		それ以外	~		
	100kN/m ² を超える		~		3mを超える	~			100kN/m ² を超える		~		3mを超える	~		
	それ以外		~		それ以外	~			それ以外		~		それ以外	~		
	100kN/m ² を超える		~		3mを超える	~			100kN/m ² を超える		~		3mを超える	~		
	それ以外		~		それ以外	~			それ以外		~		それ以外	~		
	100kN/m ² を超える		~		3mを超える	~			100kN/m ² を超える		~		3mを超える	~		
	それ以外		~		それ以外	~			それ以外		~		それ以外	~		