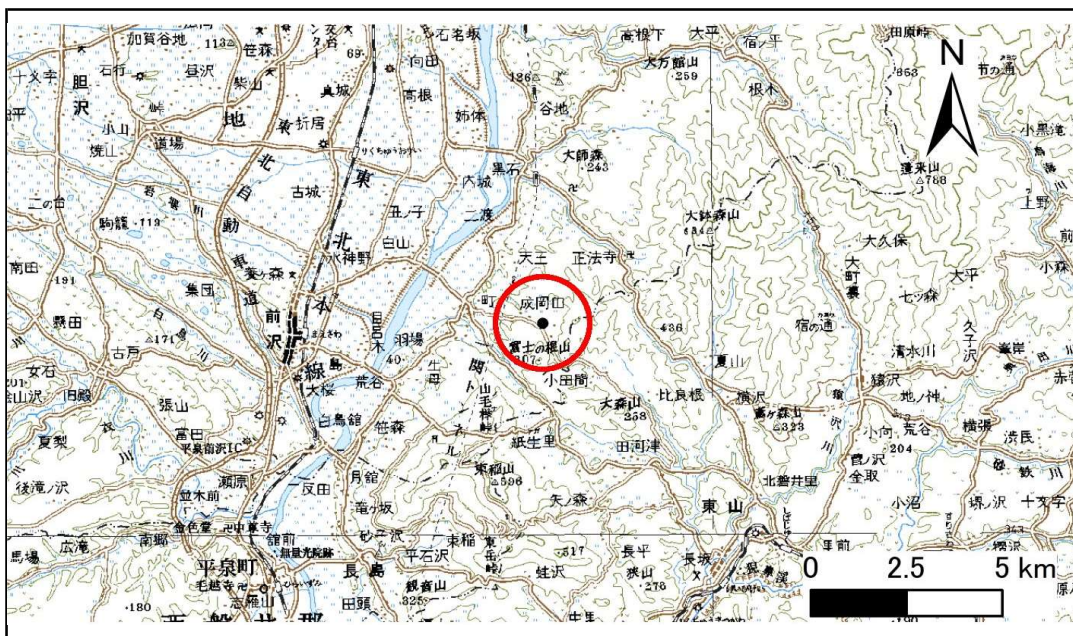


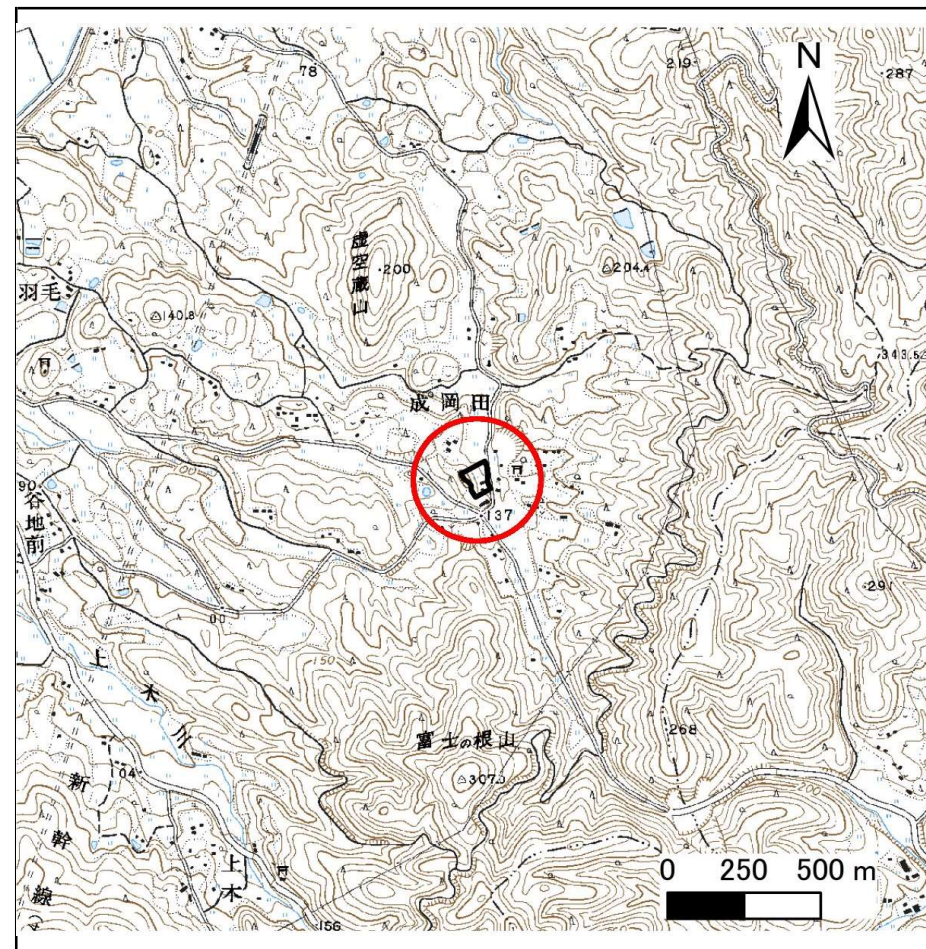
土砂災害防止に関する基礎調査(急傾斜地の崩壊)

表紙 概況、位置図

自然現象の種類	急傾斜地の崩壊
箇所番号	164B1033
箇所名	地蔵壇
所在地	奥州市前沢区生母字地蔵壇
調査機関	県南広域振興局土木部



位置図(S=1:200,000)



概況図(S=1:25,000)

急傾斜地の崩壊区域調査

様式3-1 危害のおそれのある土地、著しい危害のおそれのある土地の設定図

調査年度 平成27年度

急傾斜地の位置	箇所番号	箇所名	地蔵壇	所在地	奥州市前沢区生母字地蔵壇
---------	------	-----	-----	-----	--------------



凡例	■ 上端	— 横断測線	■ 危害のおそれのある土地の区域	■ 土石等の移動による力が100kN/m ² を超える範囲
	▲ 下端		■ 著しい危害のおそれのある土地の区域	■ 土石等の堆積高が3mを超える範囲

急傾斜地の崩壊区域調書

様式3-2 建築物に作用すると想定される衝撃に関する事項(1/1)

調査年度 平成27年度

急傾斜地の位置		箇所番号 164B1033			箇所名		地蔵壇		所在地		奥州市前沢区生母字地蔵壇					
横断 測線 番号	急傾斜地の下端に隣接する土地								急傾斜地内							
	土石等の移動の高さと力の大きさ				土石等の堆積高さとの大きさ				土石等の移動の高さと力の大きさ				土石等の堆積高さとの大きさ			
	区分	高さ (m)	下端からの距離 (m)	力の大きさ (kN/m ²)	区分	下端からの水平 距離(m)	高さ (m)	力の大きさ (kN/m ²)	区分	高さ (m)	上端からの比高 (m)	力の大きさ (kN/m ²)	区分	上端からの比高 (m)	高さ (m)	力の大きさ (kN/m ²)
1	100kN/m ² を超える	1.00	0.00 ~ 1.09	116.46	3mを超える	— ~ —	—	—	100kN/m ² を超える	1.00	10.59 ~ 14.10	116.46	3mを超える	— ~ —	—	—
	それ以外	1.00	1.09 ~ 8.88	100.00	それ以外	0.00 ~ 8.88	2.13	10.79	それ以外	1.00	5.00 ~ 10.59	100.00	それ以外	5.00 ~ 14.10	2.13	10.79
2	100kN/m ² を超える	1.00	0.00 ~ 0.76	111.30	3mを超える	— ~ —	—	—	100kN/m ² を超える	1.00	11.31 ~ 14.10	111.30	3mを超える	— ~ —	—	—
	それ以外	1.00	0.76 ~ 8.54	100.00	それ以外	0.00 ~ 8.54	2.02	10.19	それ以外	1.00	5.00 ~ 11.31	100.00	それ以外	5.00 ~ 14.10	2.02	10.19
3	100kN/m ² を超える	1.00	0.00 ~ 0.86	112.91	3mを超える	— ~ —	—	—	100kN/m ² を超える	1.00	10.57 ~ 13.20	112.91	3mを超える	— ~ —	—	—
	それ以外	1.00	0.86 ~ 8.65	100.00	それ以外	0.00 ~ 8.65	2.14	10.83	それ以外	1.00	5.00 ~ 10.57	100.00	それ以外	5.00 ~ 13.20	2.14	10.83
4	100kN/m ² を超える	1.00	0.00 ~ 0.87	113.09	3mを超える	— ~ —	—	—	100kN/m ² を超える	1.00	11.98 ~ 15.90	113.09	3mを超える	— ~ —	—	—
	それ以外	1.00	0.87 ~ 8.66	100.00	それ以外	0.00 ~ 8.66	2.14	10.79	それ以外	1.00	5.00 ~ 11.98	100.00	それ以外	5.00 ~ 15.90	2.14	10.79
5	100kN/m ² を超える	1.00	0.00 ~ 2.06	131.96	3mを超える	— ~ —	—	—	100kN/m ² を超える	1.00	11.06 ~ 21.70	131.96	3mを超える	— ~ —	—	—
	それ以外	1.00	2.06 ~ 9.85	100.00	それ以外	0.00 ~ 9.85	2.53	12.78	それ以外	1.00	5.00 ~ 11.06	100.00	それ以外	5.00 ~ 21.70	2.53	12.78
6	100kN/m ² を超える	1.00	0.00 ~ 1.90	129.35	3mを超える	— ~ —	—	—	100kN/m ² を超える	1.00	11.39 ~ 21.90	129.35	3mを超える	— ~ —	—	—
	それ以外	1.00	1.90 ~ 9.69	100.00	それ以外	0.00 ~ 9.69	2.49	12.57	それ以外	1.00	5.00 ~ 11.39	100.00	それ以外	5.00 ~ 21.90	2.49	12.57
	100kN/m ² を超える		~		3mを超える	~			100kN/m ² を超える		~		3mを超える	~		
	それ以外		~		それ以外	~			それ以外		~		それ以外	~		
	100kN/m ² を超える		~		3mを超える	~			100kN/m ² を超える		~		3mを超える	~		
	それ以外		~		それ以外	~			それ以外		~		それ以外	~		
	100kN/m ² を超える		~		3mを超える	~			100kN/m ² を超える		~		3mを超える	~		
	それ以外		~		それ以外	~			それ以外		~		それ以外	~		
	100kN/m ² を超える		~		3mを超える	~			100kN/m ² を超える		~		3mを超える	~		
	それ以外		~		それ以外	~			それ以外		~		それ以外	~		
	100kN/m ² を超える		~		3mを超える	~			100kN/m ² を超える		~		3mを超える	~		
	それ以外		~		それ以外	~			それ以外		~		それ以外	~		
	100kN/m ² を超える		~		3mを超える	~			100kN/m ² を超える		~		3mを超える	~		
	それ以外		~		それ以外	~			それ以外		~		それ以外	~		