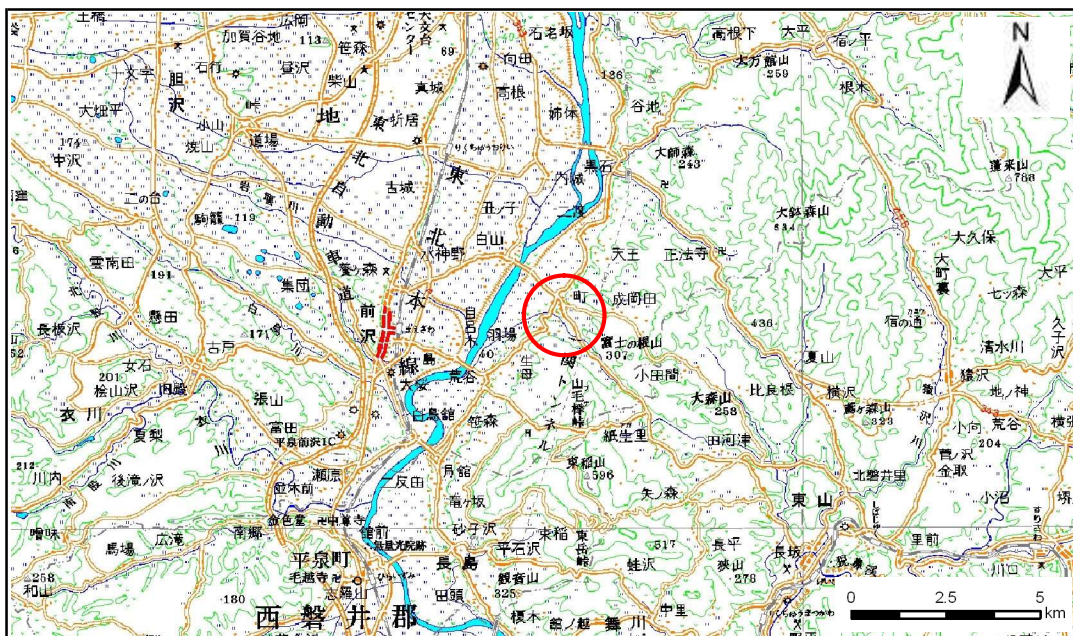


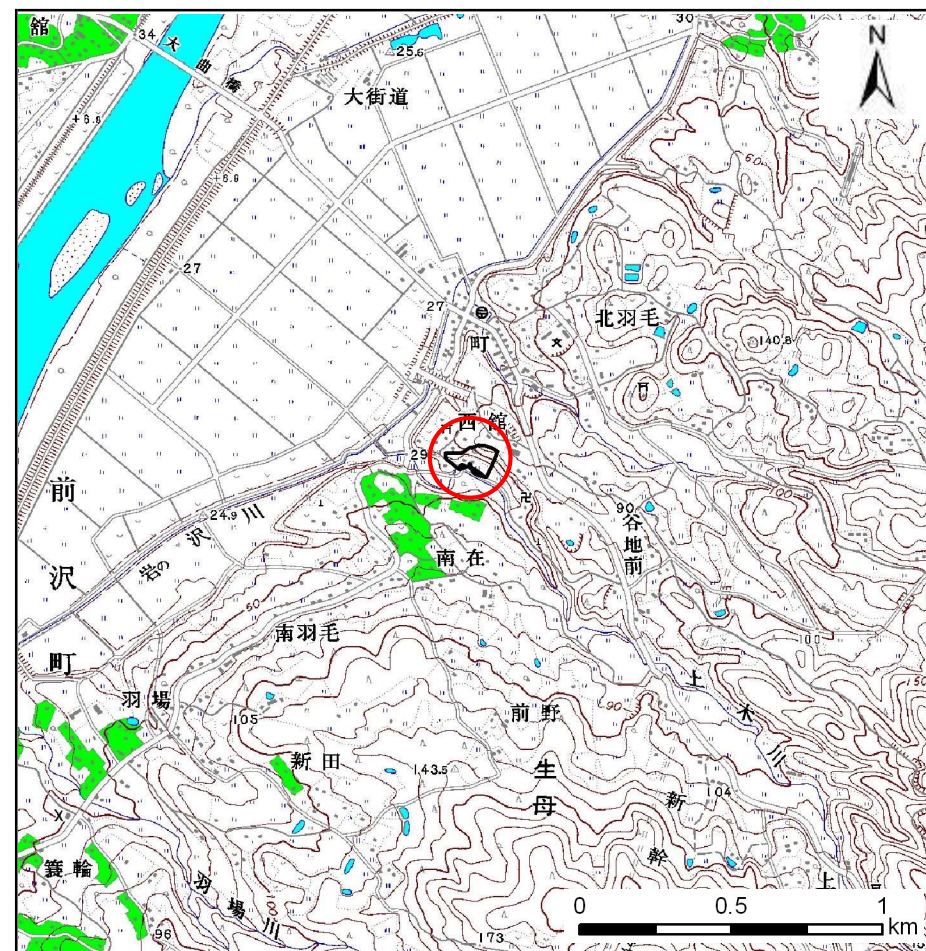
土砂災害防止に関する基礎調査(急傾斜地の崩壊)

表紙 概況、位置図

自然現象の種類	急傾斜地の崩壊
箇所番号	164B1029
箇所名	南在
所在地	岩手県奥州市前沢区生母南在
調査機関	岩手県南広域振興局



位置図(S=1:200,000)



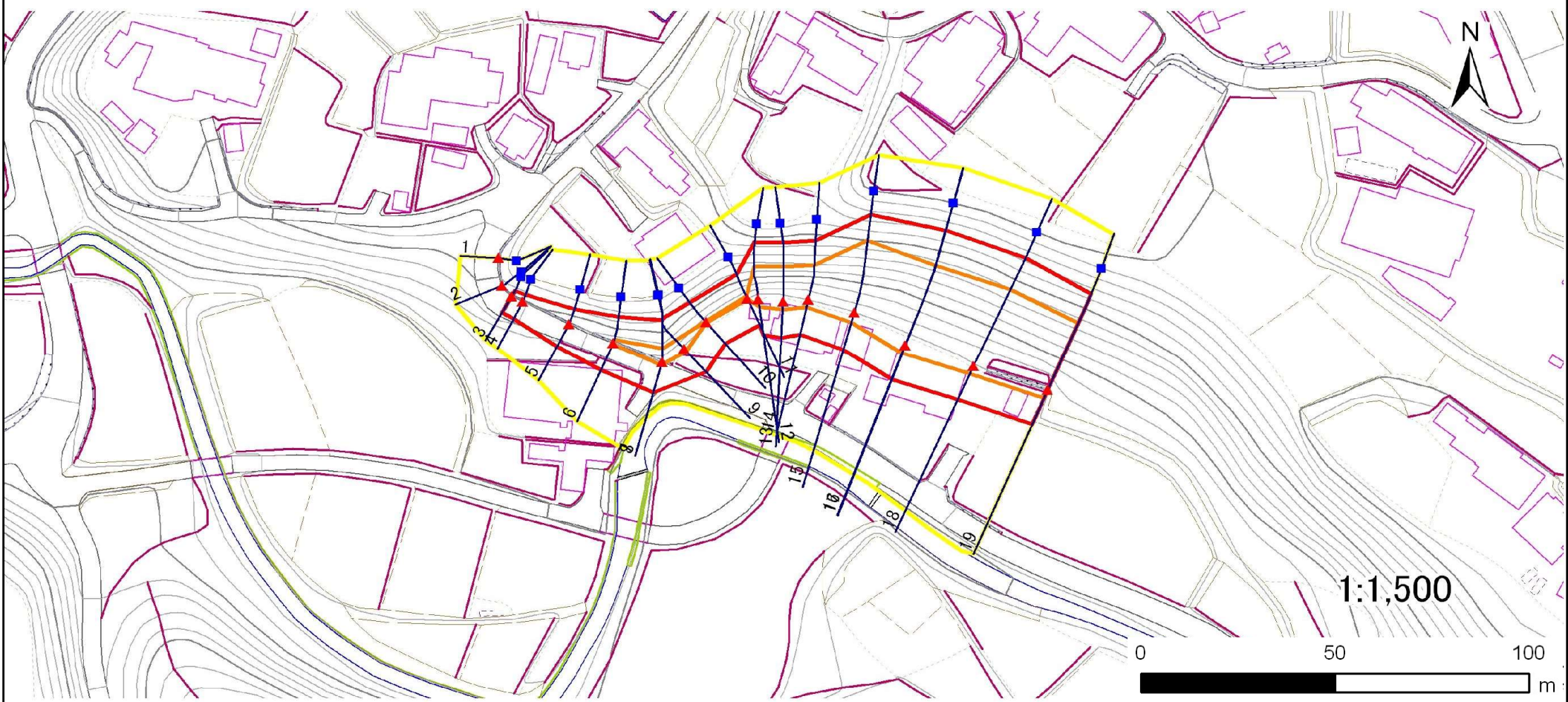
概況図(S=1:25,000)

急傾斜地の崩壊区域調査

様式3-1 危害のおそれのある土地、著しい危害のおそれのある土地の設定図

調査年度 平成24年度

急傾斜地の位置	箇所番号	箇所名	所在地
	164B1029	南在	岩手県奥州市前沢区生母南在



- | | | | | |
|----|------|---------------------|--------------------|--|
| 凡例 | ■ 上端 | — 横断測線 | — 危害のおそれのある土地の区域 | — 土石等の移動による力が100kN/m ² を超える範囲 |
| | ▲ 下端 | — 著しい危害のおそれのある土地の区域 | — 土石等の堆積高が3mを超える範囲 | |

急傾斜地の崩壊区域調査

様式3-2 建築物に作用すると想定される衝撃に関する事項(1/2)

調査年度 平成24年度

急傾斜地の位置		箇所番号		164B1029		箇所名		南在		所在地		岩手県奥州市前沢区生母南在				
横断 測線 番号	急傾斜地の下端に隣接する土地								急傾斜地内							
	土石等の移動の高さと力の大きさ				土石等の堆積高さとの大きさ				土石等の移動の高さと力の大きさ				土石等の堆積高さとの大きさ			
	区分	高さ (m)	下端からの距離 (m)	力の大きさ (kN/m ²)	区分	下端からの水平 距離(m)	高さ (m)	力の大きさ (kN/m ²)	区分	高さ (m)	上端からの比高 (m)	力の大きさ (kN/m ²)	区分	上端からの比高 (m)	高さ (m)	力の大きさ (kN/m ²)
1	100kN/m ² を超える	-	- ~ -	-	3mを超える	- ~ -	-	-	100kN/m ² を超える	-	- ~ -	-	3mを超える	- ~ -	-	-
	それ以外	-	- ~ -	-	それ以外	- ~ -	-	-	それ以外	-	- ~ -	-	それ以外	- ~ -	-	-
2	100kN/m ² を超える	-	- ~ -	-	3mを超える	- ~ -	-	-	100kN/m ² を超える	-	- ~ -	-	3mを超える	- ~ -	-	-
	それ以外	-	- ~ -	-	それ以外	- ~ -	-	-	それ以外	-	- ~ -	-	それ以外	- ~ -	-	-
3	100kN/m ² を超える	-	- ~ -	-	3mを超える	- ~ -	-	-	100kN/m ² を超える	-	- ~ -	-	3mを超える	- ~ -	-	-
	それ以外	1.00	0.00 ~ 5.13	63.90	それ以外	0.00 ~ 5.13	2.10	10.64	それ以外	1.00	5.00 ~ 7.00	63.90	それ以外	5.00 ~ 7.00	2.10	10.64
4	100kN/m ² を超える	-	- ~ -	-	3mを超える	- ~ -	-	-	100kN/m ² を超える	-	- ~ -	-	3mを超える	- ~ -	-	-
	それ以外	1.00	0.00 ~ 5.43	67.77	それ以外	0.00 ~ 5.43	2.07	10.48	それ以外	1.00	5.00 ~ 7.30	67.77	それ以外	5.00 ~ 7.30	2.07	10.48
5	100kN/m ² を超える	-	- ~ -	-	3mを超える	- ~ -	-	-	100kN/m ² を超える	-	- ~ -	-	3mを超える	- ~ -	-	-
	それ以外	1.00	0.00 ~ 6.91	87.59	それ以外	0.00 ~ 6.91	1.87	9.46	それ以外	1.00	5.00 ~ 8.80	87.59	それ以外	5.00 ~ 8.80	1.87	9.46
6	100kN/m ² を超える	1.00	0.00 ~ 0.31	104.58	3mを超える	- ~ -	-	-	100kN/m ² を超える	1.00	10.96 ~ 11.80	104.58	3mを超える	- ~ -	-	-
	それ以外	1.00	0.31 ~ 8.10	100.00	それ以外	0.00 ~ 8.10	2.34	11.82	それ以外	1.00	5.00 ~ 10.96	100.00	それ以外	5.00 ~ 11.80	2.34	11.82
7	100kN/m ² を超える	1.00	0.00 ~ 0.89	113.31	3mを超える	- ~ -	-	-	100kN/m ² を超える	1.00	10.62 ~ 13.40	113.31	3mを超える	- ~ -	-	-
	それ以外	1.00	0.89 ~ 8.67	100.00	それ以外	0.00 ~ 8.67	2.12	10.73	それ以外	1.00	5.00 ~ 10.62	100.00	それ以外	5.00 ~ 13.40	2.12	10.73
8	100kN/m ² を超える	1.00	0.00 ~ 0.89	113.30	3mを超える	- ~ -	-	-	100kN/m ² を超える	1.00	10.62 ~ 13.40	113.30	3mを超える	- ~ -	-	-
	それ以外	1.00	0.89 ~ 8.67	100.00	それ以外	0.00 ~ 8.67	2.12	10.73	それ以外	1.00	5.00 ~ 10.62	100.00	それ以外	5.00 ~ 13.40	2.12	10.73
9	100kN/m ² を超える	1.00	0.00 ~ 0.82	112.24	3mを超える	- ~ -	-	-	100kN/m ² を超える	1.00	10.54 ~ 12.98	112.24	3mを超える	- ~ -	-	-
	それ以外	1.00	0.82 ~ 8.60	100.00	それ以外	0.00 ~ 8.60	2.16	10.93	それ以外	1.00	5.00 ~ 10.54	100.00	それ以外	5.00 ~ 12.98	2.16	10.93
10	100kN/m ² を超える	1.00	0.00 ~ 0.09	101.36	3mを超える	- ~ -	-	-	100kN/m ² を超える	1.00	11.73 ~ 11.99	101.36	3mを超える	- ~ -	-	-
	それ以外	1.00	0.09 ~ 7.88	100.00	それ以外	0.00 ~ 7.88	2.45	12.37	それ以外	1.00	5.00 ~ 11.73	100.00	それ以外	5.00 ~ 11.99	2.45	12.37
11	100kN/m ² を超える	1.00	0.00 ~ 0.24	103.58	3mを超える	- ~ -	-	-	100kN/m ² を超える	1.00	11.32 ~ 12.00	103.58	3mを超える	- ~ -	-	-
	それ以外	1.00	0.24 ~ 8.03	100.00	それ以外	0.00 ~ 8.03	2.40	12.12	それ以外	1.00	5.00 ~ 11.32	100.00	それ以外	5.00 ~ 12.00	2.40	12.12
12	100kN/m ² を超える	1.00	0.00 ~ 2.20	134.15	3mを超える	- ~ -	-	-	100kN/m ² を超える	1.00	11.22 ~ 19.90	134.15	3mを超える	- ~ -	-	-
	それ以外	1.00	2.20 ~ 9.98	100.00	それ以外	0.00 ~ 9.98	2.59	13.08	それ以外	1.00	5.00 ~ 11.22	100.00	それ以外	5.00 ~ 19.90	2.59	13.08
13	100kN/m ² を超える	1.00	0.00 ~ 2.27	135.27	3mを超える	- ~ -	-	-	100kN/m ² を超える	1.00	11.05 ~ 20.00	135.27	3mを超える	- ~ -	-	-
	それ以外	1.00	2.27 ~ 10.05	100.00	それ以外	0.00 ~ 10.05	2.92	14.75	それ以外	1.00	5.00 ~ 11.05	100.00	それ以外	5.00 ~ 20.00	2.92	14.75
14	100kN/m ² を超える	1.00	0.00 ~ 2.16	133.52	3mを超える	- ~ -	-	-	100kN/m ² を超える	1.00	10.65 ~ 18.80	133.52	3mを超える	- ~ -	-	-
	それ以外	1.00	2.16 ~ 9.94	100.00	それ以外	0.00 ~ 9.94	2.46	12.45	それ以外	1.00	5.00 ~ 10.65	100.00	それ以外	5.00 ~ 18.80	2.46	12.45
15	100kN/m ² を超える	1.00	0.00 ~ 2.95	146.84	3mを超える	0.00 ~ 0.07	3.04	15.36	100kN/m ² を超える	1.00	10.53 ~ 26.01	146.84	3mを超える	25.00 ~ 26.01	3.04	15.36
	それ以外	1.00	2.95 ~ 10.74	100.00	それ以外	0.07 ~ 10.74	3.00	15.16	それ以外	1.00	5.00 ~ 10.53	100.00	それ以外	5.00 ~ 25.00	3.00	15.16

急傾斜地の崩壊区域調査

様式3-2 建築物に作用すると想定される衝撃に関する事項(2/2)

調査年度

平成24年度

急傾斜地の位置		箇所番号 164B1029			箇所名		南在		所在地		岩手県奥州市前沢区生母南在					
横断 測線 番号	急傾斜地の下端に隣接する土地								急傾斜地内							
	土石等の移動の高さと力の大きさ				土石等の堆積高さとの大きさ				土石等の移動の高さと力の大きさ				土石等の堆積高さとの大きさ			
	区分	高さ (m)	下端からの距離 (m)	力の大きさ (kN/m ²)	区分	下端からの水平 距離(m)	高さ (m)	力の大きさ (kN/m ²)	区分	高さ (m)	上端からの比高 (m)	力の大きさ (kN/m ²)	区分	上端からの比高 (m)	高さ (m)	力の大きさ (kN/m ²)
16	100kN/m ² を超える	1.00	0.00 ~ 2.27	135.28	3mを超える	- ~ -	-	-	100kN/m ² を超える	1.00	11.33 ~ 26.29	135.28	3mを超える	- ~ -	-	-
	それ以外	1.00	2.27 ~ 10.05	100.00	それ以外	0.00 ~ 10.05	2.81	14.19	それ以外	1.00	5.00 ~ 11.33	100.00	それ以外	5.00 ~ 26.29	2.81	14.19
17	100kN/m ² を超える	1.00	0.00 ~ 2.26	135.24	3mを超える	- ~ -	-	-	100kN/m ² を超える	1.00	11.34 ~ 26.29	135.24	3mを超える	- ~ -	-	-
	それ以外	1.00	2.26 ~ 10.05	100.00	それ以外	0.00 ~ 10.05	2.49	12.60	それ以外	1.00	5.00 ~ 11.34	100.00	それ以外	5.00 ~ 26.29	2.49	12.60
18	100kN/m ² を超える	1.00	0.00 ~ 2.36	136.78	3mを超える	- ~ -	-	-	100kN/m ² を超える	1.00	11.19 ~ 26.29	136.78	3mを超える	- ~ -	-	-
	それ以外	1.00	2.36 ~ 10.14	100.00	それ以外	0.00 ~ 10.14	2.51	12.69	それ以外	1.00	5.00 ~ 11.19	100.00	それ以外	5.00 ~ 26.29	2.51	12.69
19	100kN/m ² を超える	1.00	0.00 ~ 2.41	137.67	3mを超える	- ~ -	-	-	100kN/m ² を超える	1.00	10.92 ~ 24.53	137.67	3mを超える	- ~ -	-	-
	それ以外	1.00	2.41 ~ 10.20	100.00	それ以外	0.00 ~ 10.20	2.55	12.89	それ以外	1.00	5.00 ~ 10.92	100.00	それ以外	5.00 ~ 24.53	2.55	12.89
	100kN/m ² を超える		~		3mを超える	~			100kN/m ² を超える		~		3mを超える	~		
	それ以外		~		それ以外	~			それ以外		~		それ以外	~		
	100kN/m ² を超える		~		3mを超える	~			100kN/m ² を超える		~		3mを超える	~		
	それ以外		~		それ以外	~			それ以外		~		それ以外	~		
	100kN/m ² を超える		~		3mを超える	~			100kN/m ² を超える		~		3mを超える	~		
	それ以外		~		それ以外	~			それ以外		~		それ以外	~		
	100kN/m ² を超える		~		3mを超える	~			100kN/m ² を超える		~		3mを超える	~		
	それ以外		~		それ以外	~			それ以外		~		それ以外	~		
	100kN/m ² を超える		~		3mを超える	~			100kN/m ² を超える		~		3mを超える	~		
	それ以外		~		それ以外	~			それ以外		~		それ以外	~		
	100kN/m ² を超える		~		3mを超える	~			100kN/m ² を超える		~		3mを超える	~		
	それ以外		~		それ以外	~			それ以外		~		それ以外	~		
	100kN/m ² を超える		~		3mを超える	~			100kN/m ² を超える		~		3mを超える	~		
	それ以外		~		それ以外	~			それ以外		~		それ以外	~		