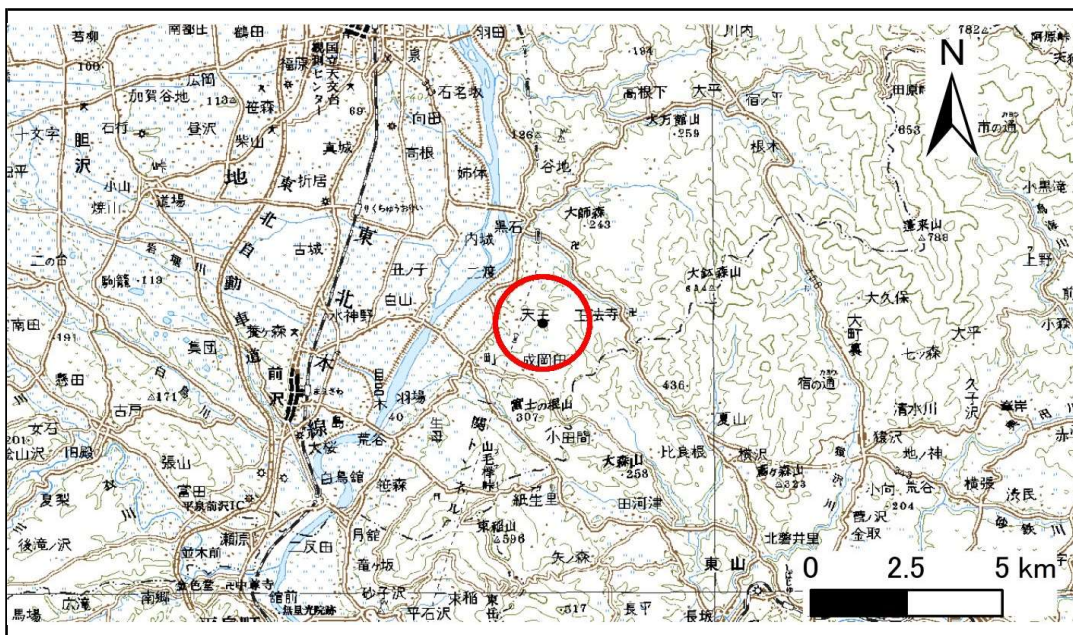


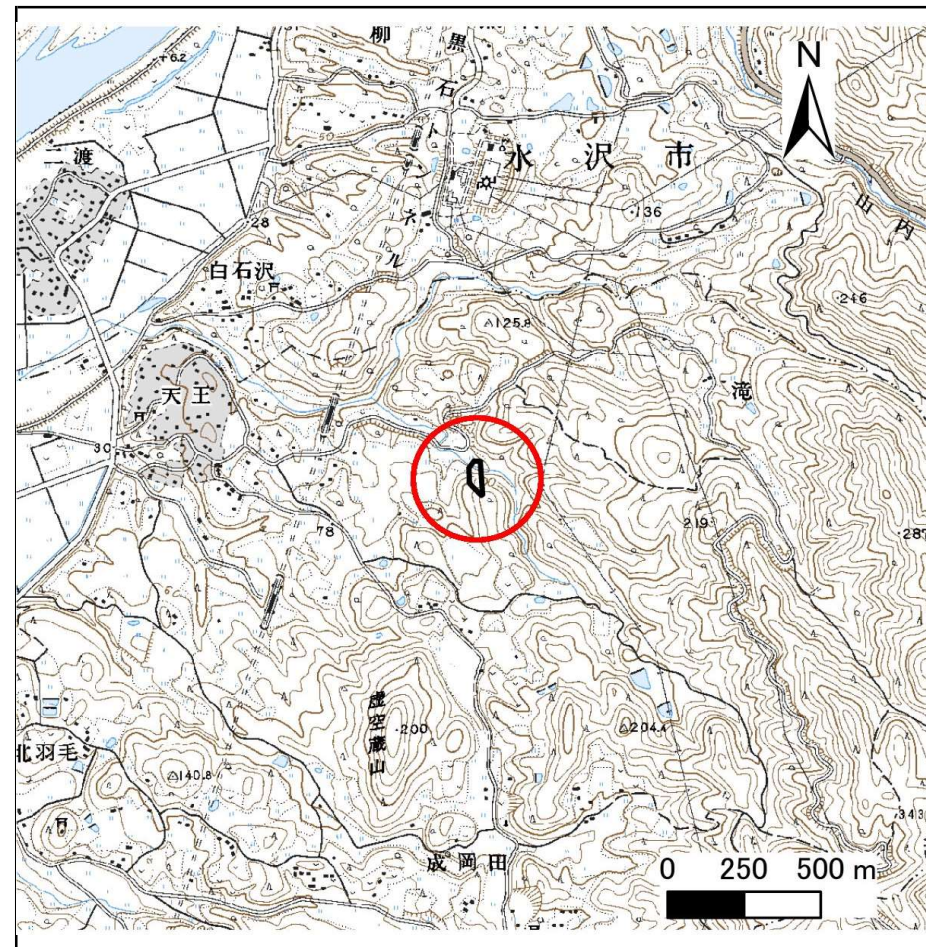
土砂災害防止に関する基礎調査(急傾斜地の崩壊)

表紙 概況、位置図

自然現象の種類	急傾斜地の崩壊
箇所番号	164B1022
箇所名	赤坂
所在地	奥州市前沢区生母字赤坂
調査機関	県南広域振興局土木部



位置図(S=1:200,000)



概況図(S=1:25,000)

急傾斜地の崩壊区域調査

様式3-1 危害のおそれのある土地、著しい危害のおそれのある土地の設定図

調査年度 平成27年度

急傾斜地の位置	箇所番号	164B1022	箇所名	赤坂	所在地	奥州市前沢区生母字赤坂
---------	------	----------	-----	----	-----	-------------



凡例	■ 上端	— 横断測線	▭ 危害のおそれのある土地の区域	▭ 土石等の移動による力が100kN/m ² を超える範囲
	▲ 下端		▭ 著しい危害のおそれのある土地の区域	▭ 土石等の堆積高が3mを超える範囲

急傾斜地の崩壊区域調書

様式3-2 建築物に作用すると想定される衝撃に関する事項(1/1)

調査年度

平成27年度

急傾斜地の位置		箇所番号 164B1022			箇所名 赤坂				所在地 奥州市前沢区生母字赤坂							
横断 測線 番号	急傾斜地の下端に隣接する土地								急傾斜地内							
	土石等の移動の高さと力の大きさ				土石等の堆積高さとの大きさ				土石等の移動の高さと力の大きさ				土石等の堆積高さとの大きさ			
	区分	高さ (m)	下端からの距離 (m)	力の大きさ (kN/m ²)	区分	下端からの水平 距離(m)	高さ (m)	力の大きさ (kN/m ²)	区分	高さ (m)	上端からの比高 (m)	力の大きさ (kN/m ²)	区分	上端からの比高 (m)	高さ (m)	力の大きさ (kN/m ²)
1	100kN/m ² を超える	1.00	0.00 ~ 2.41	137.71	3mを超える	— ~ —	—	—	100kN/m ² を超える	1.00	11.54 ~ 32.60	137.71	3mを超える	— ~ —	—	—
	それ以外	1.00	2.41 ~ 10.20	100.00	それ以外	0.00 ~ 10.20	2.88	14.56	それ以外	1.00	5.00 ~ 11.54	100.00	それ以外	5.00 ~ 32.60	2.88	14.56
2	100kN/m ² を超える	1.00	0.00 ~ 1.95	130.03	3mを超える	— ~ —	—	—	100kN/m ² を超える	1.00	12.66 ~ 35.80	130.03	3mを超える	— ~ —	—	—
	それ以外	1.00	1.95 ~ 9.73	100.00	それ以外	0.00 ~ 9.73	2.79	14.10	それ以外	1.00	5.00 ~ 12.66	100.00	それ以外	5.00 ~ 35.80	2.79	14.10
3	100kN/m ² を超える	—	— ~ —	—	3mを超える	— ~ —	—	—	100kN/m ² を超える	—	— ~ —	—	3mを超える	— ~ —	—	—
	それ以外	1.00	0.00 ~ 7.59	97.13	それ以外	0.00 ~ 7.59	1.94	9.80	それ以外	1.00	5.00 ~ 11.77	97.13	それ以外	5.00 ~ 11.77	1.94	9.80
4	100kN/m ² を超える	—	— ~ —	—	3mを超える	— ~ —	—	—	100kN/m ² を超える	—	— ~ —	—	3mを超える	— ~ —	—	—
	それ以外	1.00	0.00 ~ 5.67	70.79	それ以外	0.00 ~ 5.67	1.92	9.70	それ以外	1.00	5.00 ~ 6.73	70.79	それ以外	5.00 ~ 6.73	1.92	9.70
5	100kN/m ² を超える	—	— ~ —	—	3mを超える	— ~ —	—	—	100kN/m ² を超える	—	— ~ —	—	3mを超える	— ~ —	—	—
	それ以外	1.00	0.00 ~ 5.15	64.24	それ以外	0.00 ~ 5.15	2.11	10.67	それ以外	1.00	5.00 ~ 7.10	64.24	それ以外	5.00 ~ 7.10	2.11	10.67
6	100kN/m ² を超える	—	— ~ —	—	3mを超える	— ~ —	—	—	100kN/m ² を超える	—	— ~ —	—	3mを超える	— ~ —	—	—
	それ以外	1.00	0.00 ~ 6.75	85.30	それ以外	0.00 ~ 6.75	2.02	10.21	それ以外	1.00	5.00 ~ 9.50	85.30	それ以外	5.00 ~ 9.50	2.02	10.21
7	100kN/m ² を超える	—	— ~ —	—	3mを超える	— ~ —	—	—	100kN/m ² を超える	—	— ~ —	—	3mを超える	— ~ —	—	—
	それ以外	1.00	0.00 ~ 6.75	85.32	それ以外	0.00 ~ 6.75	2.02	10.20	それ以外	1.00	5.00 ~ 9.50	85.32	それ以外	5.00 ~ 9.50	2.02	10.20
	100kN/m ² を超える		~		3mを超える	~			100kN/m ² を超える		~		3mを超える	~		
	それ以外		~		それ以外	~			それ以外		~		それ以外	~		
	100kN/m ² を超える		~		3mを超える	~			100kN/m ² を超える		~		3mを超える	~		
	それ以外		~		それ以外	~			それ以外		~		それ以外	~		
	100kN/m ² を超える		~		3mを超える	~			100kN/m ² を超える		~		3mを超える	~		
	それ以外		~		それ以外	~			それ以外		~		それ以外	~		
	100kN/m ² を超える		~		3mを超える	~			100kN/m ² を超える		~		3mを超える	~		
	それ以外		~		それ以外	~			それ以外		~		それ以外	~		
	100kN/m ² を超える		~		3mを超える	~			100kN/m ² を超える		~		3mを超える	~		
	それ以外		~		それ以外	~			それ以外		~		それ以外	~		