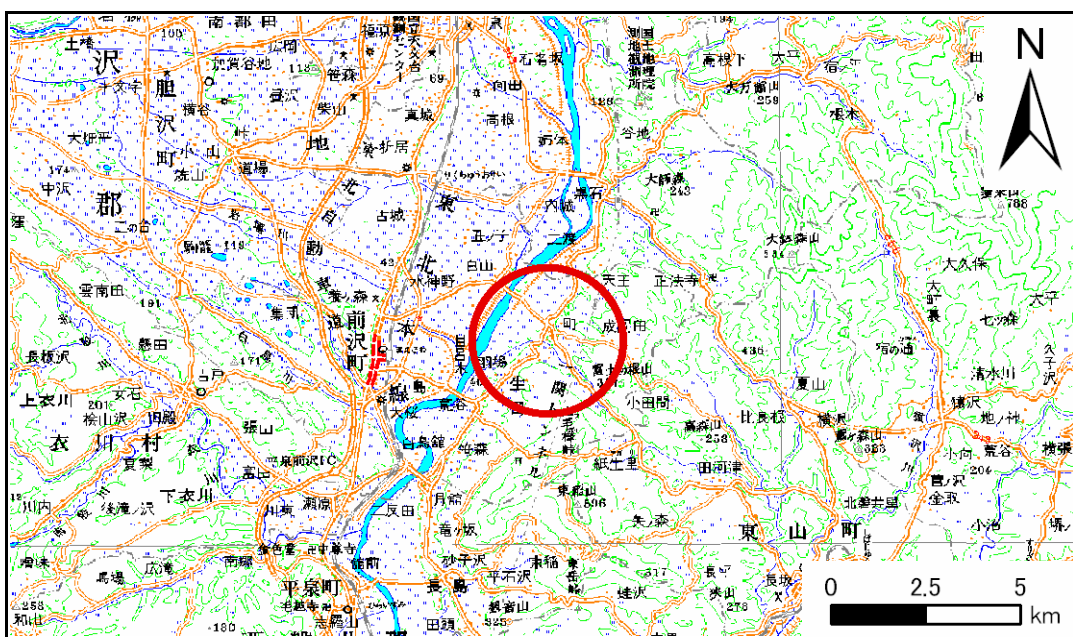


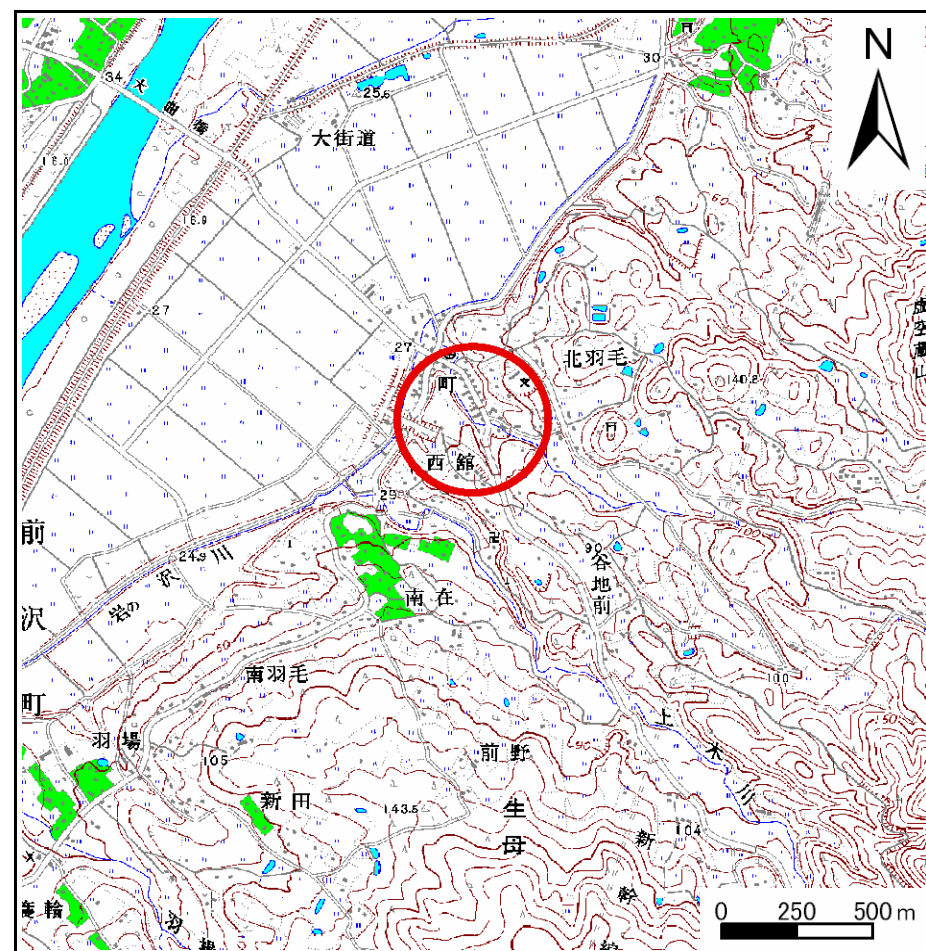
土砂災害防止に関する基礎調査(急傾斜地の崩壊)

表紙 概況、位置図

自然現象の種類	急傾斜地の崩壊
箇所番号	164A1008
箇所名	町
所在地	岩手県奥州市前沢区生母字町
調査機関	岩手県南広域振興局土木部



概況図(S=1:200,000)



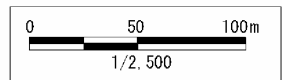
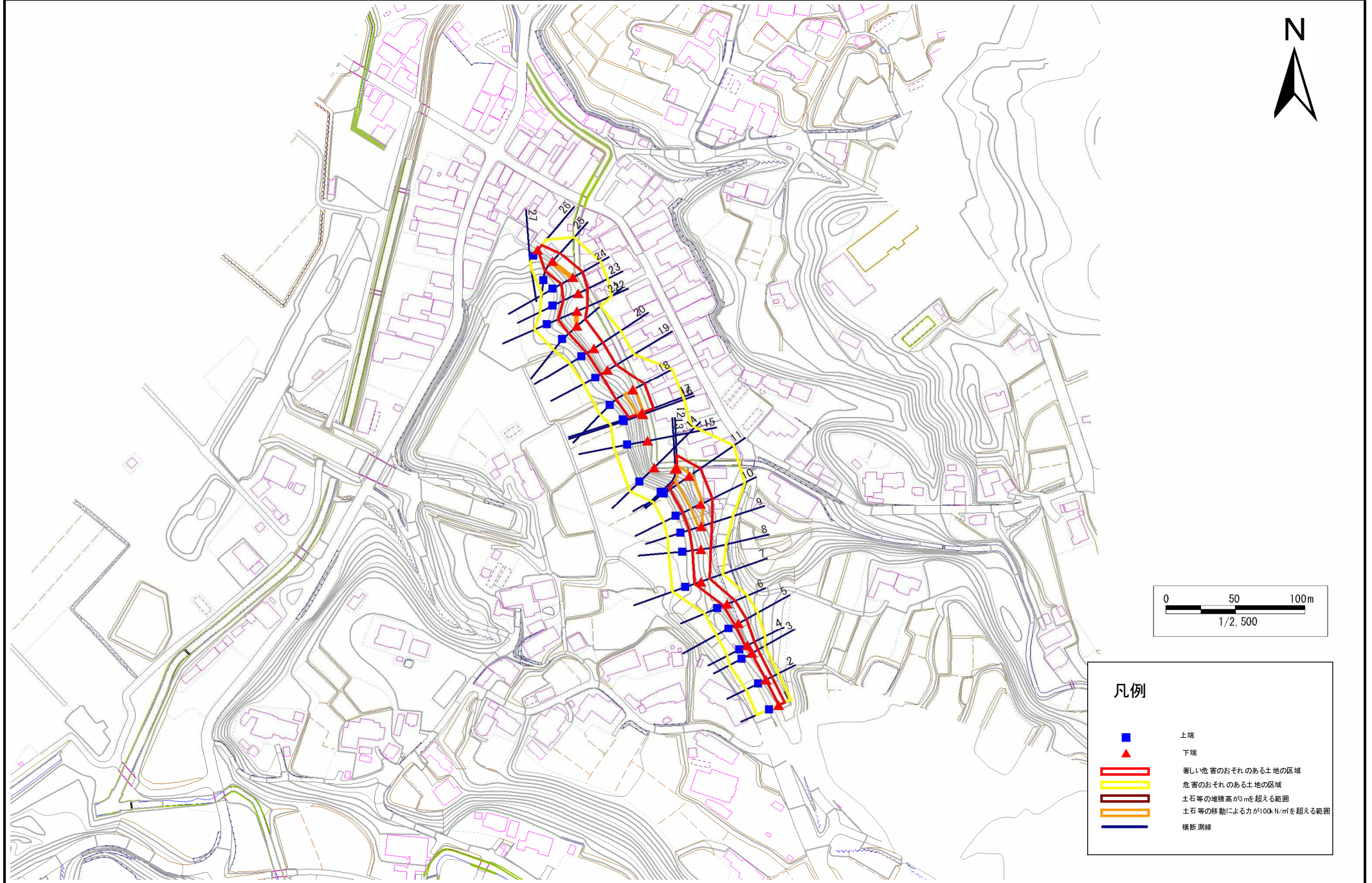
位置図(S=1:25,000)

急傾斜地の崩壊区域調書

様式3-1 危害のおそれのある土地、著しい危害のおそれのある土地の設定図(1/3)

調査年度 平成19年度

急傾斜地の位置 箇所番号 164A1008 箇所名 町 所在地 岩手県奥州市前沢区生母字町



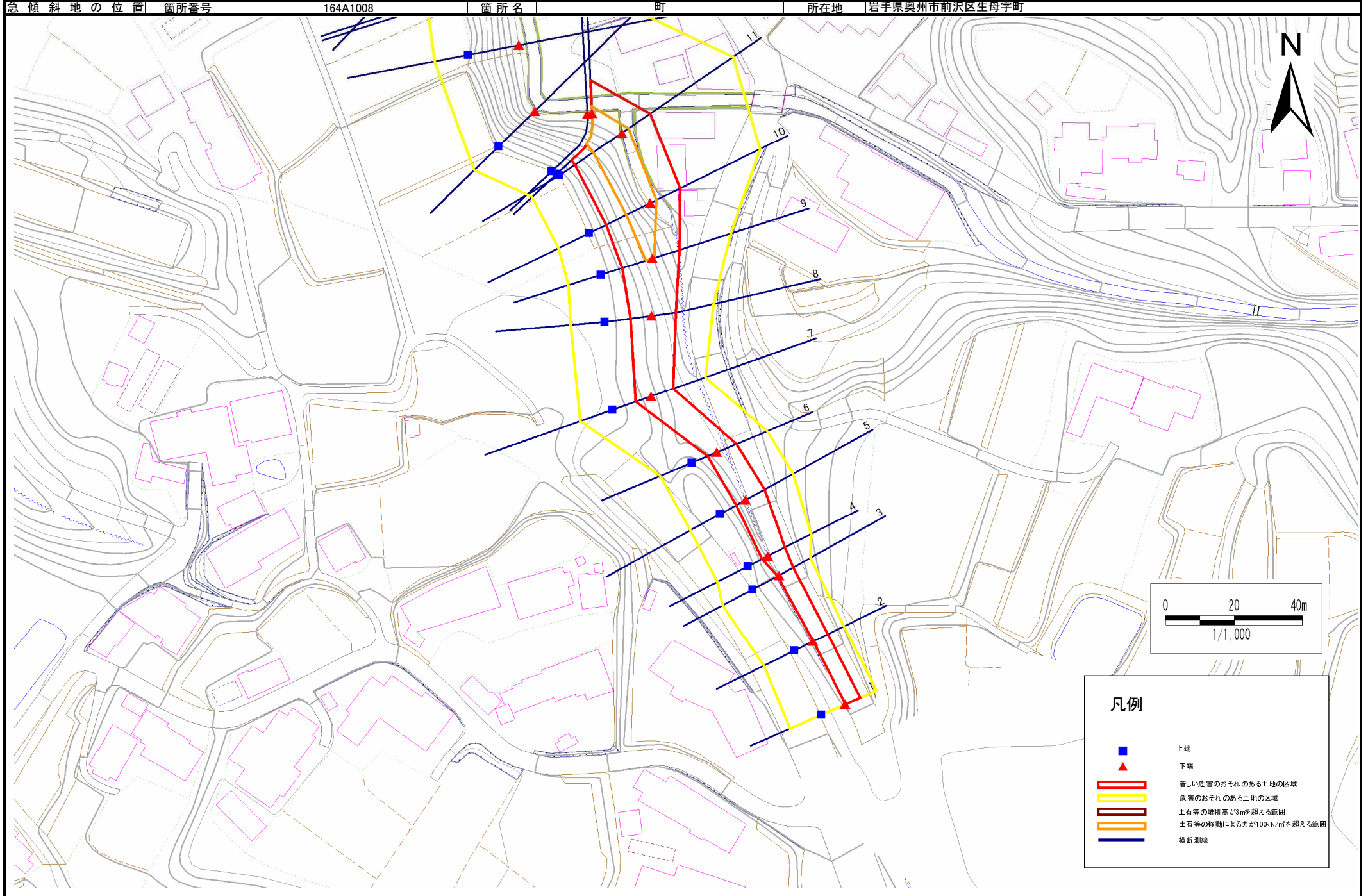
凡例

- 上端
- ▲ 下端
- 著しい危害のおそれのある土地の区域
- 危害のおそれのある土地の区域
- 土石等の堆積高が3mを超える範囲
- 土石等の移動による力が100kN/m²を超える範囲
- 横断測線

急傾斜地の崩壊区域調書

様式3-1 危害のおそれのある土地、著しい危害のおそれのある土地の設定図 (2/3)

調査年度 平成19年度



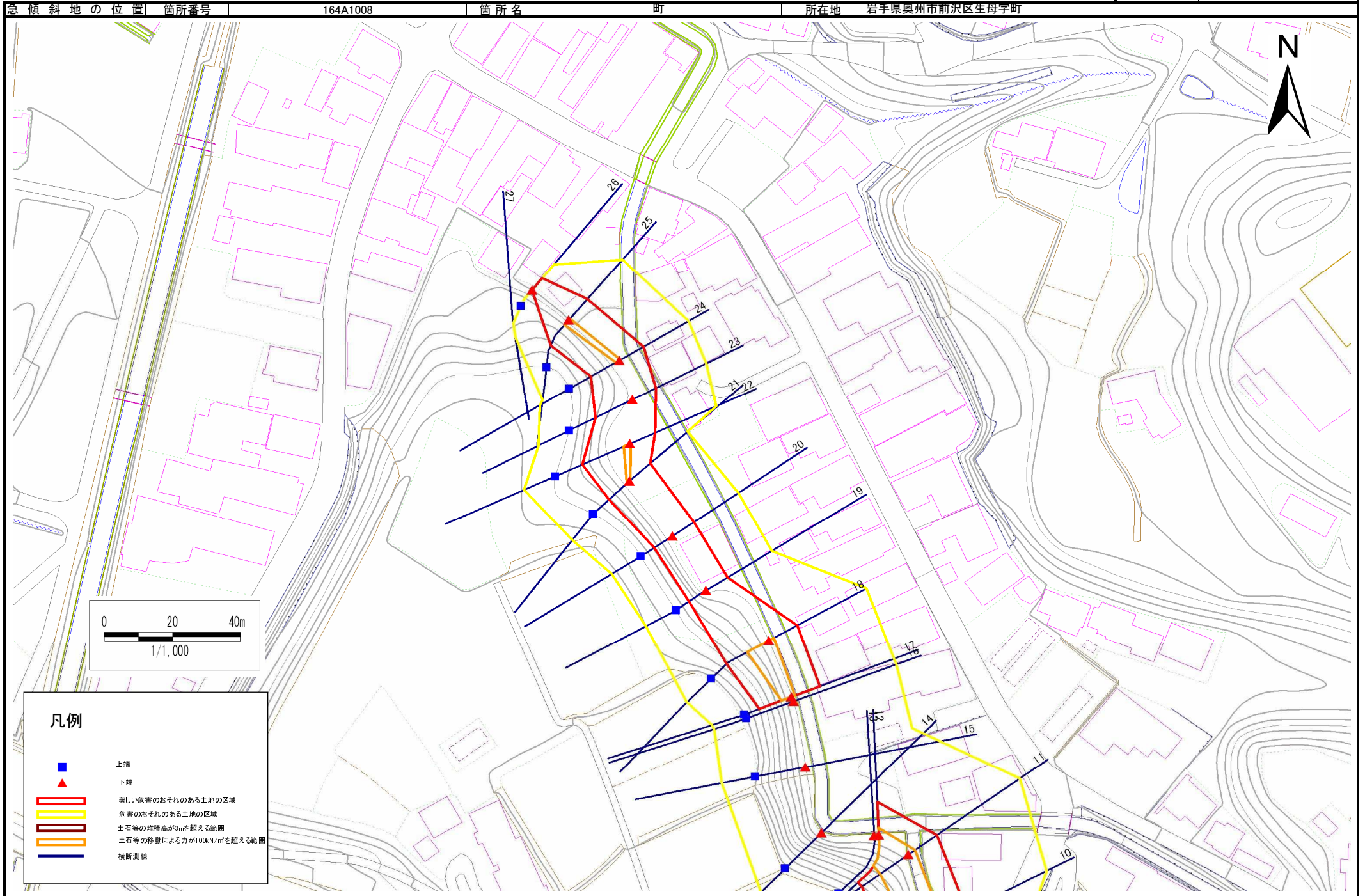
凡例

- 上端
- ▲ 下端
- 著しい危害のおそれのある土地の区域
- 危害のおそれのある土地の区域
- 土石等の堆積高が3mを超える範囲
- 土石等の移動による力が100kN/mを超える範囲
- 横断測線

急傾斜地の崩壊区域調書

様式3-1 危害のおそれのある土地、著しい危害のおそれのある土地の設定図 (3/3)

調査年度 平成19年度



凡例

- 上端
- ▲ 下端
- 著しい危害のおそれのある土地の区域
- 危害のおそれのある土地の区域
- 土石等の堆積高が3mを超える範囲
- 土石等の移動による力が100kN/m²を超える範囲
- 横断測線

急傾斜地の崩壊区域調査

様式3-2 建築物に作用すると想定される衝撃に関する事項(1/2)

調査年度

平成19年度

急傾斜地の位置		164A1008			箇所名		町		所在地		岩手県奥州市前沢区生母字町					
横断 測線 番号	急傾斜地の下端に隣接する土地								急傾斜地内							
	土石等の移動の高さと力の大きさ				土石等の堆積高さとの大きさ				土石等の移動の高さと力の大きさ				土石等の堆積高さとの大きさ			
	区分	高さ (m)	下端からの距離 (m)	力の大きさ (kN/m ²)	区分	下端からの水平 距離(m)	高さ (m)	力の大きさ (kN/m ²)	区分	高さ (m)	上端からの比高 (m)	力の大きさ (kN/m ²)	区分	上端からの比高 (m)	高さ (m)	力の大きさ (kN/m ²)
1	100kN/m ² を超える	-	- ~ -	-	3mを超える	- ~ -	-	-	100kN/m ² を超える	-	- ~ -	-	3mを超える	- ~ -	-	-
	それ以外	1.00	0.00 ~ 4.72	58.80	それ以外	0.00 ~ 0.00	1.65	8.81	それ以外	1.00	5.00 ~ 5.00	58.80	それ以外	5.00 ~ 5.00	1.65	8.81
2	100kN/m ² を超える	-	- ~ -	-	3mを超える	- ~ -	-	-	100kN/m ² を超える	-	- ~ -	-	3mを超える	- ~ -	-	-
	それ以外	1.00	0.00 ~ 4.73	58.90	それ以外	0.00 ~ 4.73	1.80	9.65	それ以外	1.00	5.00 ~ 5.00	58.90	それ以外	5.00 ~ 5.00	1.80	9.65
3	100kN/m ² を超える	-	- ~ -	-	3mを超える	- ~ -	-	-	100kN/m ² を超える	-	- ~ -	-	3mを超える	- ~ -	-	-
	それ以外	1.00	0.00 ~ 4.79	59.67	それ以外	0.00 ~ 0.00	1.59	8.52	それ以外	1.00	5.00 ~ 5.27	59.67	それ以外	5.00 ~ 5.27	1.59	8.52
4	100kN/m ² を超える	-	- ~ -	-	3mを超える	- ~ -	-	-	100kN/m ² を超える	-	- ~ -	-	3mを超える	- ~ -	-	-
	それ以外	1.00	0.00 ~ 5.53	69.10	それ以外	0.00 ~ 5.53	2.02	10.81	それ以外	1.00	5.00 ~ 7.09	69.10	それ以外	5.00 ~ 7.09	2.02	10.81
5	100kN/m ² を超える	-	- ~ -	-	3mを超える	- ~ -	-	-	100kN/m ² を超える	-	- ~ -	-	3mを超える	- ~ -	-	-
	それ以外	1.00	0.00 ~ 6.37	80.15	それ以外	0.00 ~ 6.37	1.92	10.27	それ以外	1.00	5.00 ~ 7.97	80.15	それ以外	5.00 ~ 7.97	1.92	10.27
6	100kN/m ² を超える	-	- ~ -	-	3mを超える	- ~ -	-	-	100kN/m ² を超える	-	- ~ -	-	3mを超える	- ~ -	-	-
	それ以外	1.00	0.00 ~ 6.20	77.87	それ以外	0.00 ~ 6.20	1.98	10.57	それ以外	1.00	5.00 ~ 8.00	77.87	それ以外	5.00 ~ 8.00	1.98	10.57
7	100kN/m ² を超える	-	- ~ -	-	3mを超える	- ~ -	-	-	100kN/m ² を超える	-	- ~ -	-	3mを超える	- ~ -	-	-
	それ以外	1.00	0.00 ~ 6.82	86.21	それ以外	0.00 ~ 0.00	1.70	9.10	それ以外	1.00	5.00 ~ 8.40	86.21	それ以外	5.00 ~ 8.40	1.70	9.10
8	100kN/m ² を超える	-	- ~ -	-	3mを超える	- ~ -	-	-	100kN/m ² を超える	-	- ~ -	-	3mを超える	- ~ -	-	-
	それ以外	1.00	0.00 ~ 7.10	90.19	それ以外	0.00 ~ 0.00	1.66	8.90	それ以外	1.00	5.00 ~ 9.19	90.19	それ以外	5.00 ~ 9.19	1.66	8.90
9	100kN/m ² を超える	1.00	0.00 ~ 0.53	107.93	3mを超える	- ~ -	-	-	100kN/m ² を超える	1.00	10.53 ~ 12.04	107.93	3mを超える	- ~ -	-	-
	それ以外	1.00	0.53 ~ 8.32	100.00	それ以外	0.00 ~ 8.32	2.17	11.62	それ以外	1.00	5.00 ~ 10.53	100.00	それ以外	5.00 ~ 12.04	2.17	11.62
10	100kN/m ² を超える	1.00	0.00 ~ 1.95	130.11	3mを超える	- ~ -	-	-	100kN/m ² を超える	1.00	10.90 ~ 17.96	130.11	3mを超える	- ~ -	-	-
	それ以外	1.00	1.95 ~ 9.74	100.00	それ以外	0.00 ~ 9.74	2.53	13.53	それ以外	1.00	5.00 ~ 10.90	100.00	それ以外	5.00 ~ 17.96	2.53	13.53
11	100kN/m ² を超える	1.00	0.00 ~ 2.30	135.79	3mを超える	- ~ -	-	-	100kN/m ² を超える	1.00	10.84 ~ 19.84	135.79	3mを超える	- ~ -	-	-
	それ以外	1.00	2.30 ~ 10.08	100.00	それ以外	0.00 ~ 10.08	2.52	13.46	それ以外	1.00	5.00 ~ 10.84	100.00	それ以外	5.00 ~ 19.84	2.52	13.46
12	100kN/m ² を超える	1.00	0.00 ~ 2.17	133.63	3mを超える	- ~ -	-	-	100kN/m ² を超える	1.00	10.68 ~ 18.86	133.63	3mを超える	- ~ -	-	-
	それ以外	1.00	2.17 ~ 9.95	100.00	それ以外	0.00 ~ 9.95	2.47	13.23	それ以外	1.00	5.00 ~ 10.68	100.00	それ以外	5.00 ~ 18.86	2.47	13.23
13	100kN/m ² を超える	-	- ~ -	-	3mを超える	- ~ -	-	-	100kN/m ² を超える	-	- ~ -	-	3mを超える	- ~ -	-	-
	それ以外	-	- ~ -	-	それ以外	- ~ -	-	-	それ以外	-	- ~ -	-	それ以外	- ~ -	-	-
14	100kN/m ² を超える	-	- ~ -	-	3mを超える	- ~ -	-	-	100kN/m ² を超える	-	- ~ -	-	3mを超える	- ~ -	-	-
	それ以外	-	- ~ -	-	それ以外	- ~ -	-	-	それ以外	-	- ~ -	-	それ以外	- ~ -	-	-
15	100kN/m ² を超える	1.00	0.00 ~ 1.06	115.91	3mを超える	- ~ -	-	-	100kN/m ² を超える	1.00	12.63 ~ 16.49	115.91	3mを超える	- ~ -	-	-
	それ以外	1.00	1.06 ~ 8.84	100.00	それ以外	0.00 ~ 8.84	2.75	14.72	それ以外	1.00	5.00 ~ 12.63	100.00	それ以外	5.00 ~ 16.49	2.75	14.72

急傾斜地の崩壊区域調査

様式3-2 建築物に作用すると想定される衝撃に関する事項(2/2)

調査年度

平成19年度

急傾斜地の位置		164A1008			箇所名		町		所在地		岩手県奥州市前沢区生母字町					
横断 測線 番号	急傾斜地の下端に隣接する土地								急傾斜地内							
	土石等の移動の高さと力の大きさ				土石等の堆積高さとの大きさ				土石等の移動の高さと力の大きさ				土石等の堆積高さとの大きさ			
	区分	高さ (m)	下端からの距離 (m)	力の大きさ (kN/m ²)	区分	下端からの水平 距離(m)	高さ (m)	力の大きさ (kN/m ²)	区分	高さ (m)	上端からの比高 (m)	力の大きさ (kN/m ²)	区分	上端からの比高 (m)	高さ (m)	力の大きさ (kN/m ²)
16	100kN/m ² を超える	-	- ~ -	-	3mを超える	- ~ -	-	-	100kN/m ² を超える	-	- ~ -	-	3mを超える	- ~ -	-	-
	それ以外	-	- ~ -	-	それ以外	- ~ -	-	-	それ以外	-	- ~ -	-	それ以外	- ~ -	-	-
17	100kN/m ² を超える	1.00	0.00 ~ 1.00	115.07	3mを超える	- ~ -	-	-	100kN/m ² を超える	1.00	12.45 ~ 16.00	115.07	3mを超える	- ~ -	-	-
	それ以外	1.00	1.00 ~ 8.79	100.00	それ以外	0.00 ~ 8.79	2.73	14.63	それ以外	1.00	5.00 ~ 12.45	100.00	それ以外	5.00 ~ 16.00	2.73	14.63
18	100kN/m ² を超える	1.00	0.00 ~ 1.66	125.46	3mを超える	- ~ -	-	-	100kN/m ² を超える	1.00	10.53 ~ 16.24	125.46	3mを超える	- ~ -	-	-
	それ以外	1.00	1.66 ~ 9.45	100.00	それ以外	0.00 ~ 9.45	2.39	12.81	それ以外	1.00	5.00 ~ 10.53	100.00	それ以外	5.00 ~ 16.24	2.39	12.81
19	100kN/m ² を超える	-	- ~ -	-	3mを超える	- ~ -	-	-	100kN/m ² を超える	-	- ~ -	-	3mを超える	- ~ -	-	-
	それ以外	1.00	0.00 ~ 7.43	94.92	それ以外	0.00 ~ 7.43	2.51	13.42	それ以外	1.00	5.00 ~ 11.33	94.92	それ以外	5.00 ~ 11.33	2.51	13.42
20	100kN/m ² を超える	-	- ~ -	-	3mを超える	- ~ -	-	-	100kN/m ² を超える	-	- ~ -	-	3mを超える	- ~ -	-	-
	それ以外	1.00	0.00 ~ 7.61	97.48	それ以外	0.00 ~ 7.61	2.49	13.33	それ以外	1.00	5.00 ~ 11.66	97.48	それ以外	5.00 ~ 11.66	2.49	13.33
21	100kN/m ² を超える	1.00	0.00 ~ 0.30	104.44	3mを超える	- ~ -	-	-	100kN/m ² を超える	1.00	10.53 ~ 11.34	104.44	3mを超える	- ~ -	-	-
	それ以外	1.00	0.30 ~ 8.09	100.00	それ以外	0.00 ~ 8.09	2.20	11.77	それ以外	1.00	5.00 ~ 10.53	100.00	それ以外	5.00 ~ 11.34	2.20	11.77
22	100kN/m ² を超える	1.00	0.00 ~ 0.27	103.93	3mを超える	- ~ -	-	-	100kN/m ² を超える	1.00	12.66 ~ 13.82	103.93	3mを超える	- ~ -	-	-
	それ以外	1.00	0.27 ~ 8.05	100.00	それ以外	0.00 ~ 8.05	1.93	10.34	それ以外	1.00	5.00 ~ 12.66	100.00	それ以外	5.00 ~ 13.82	1.93	10.34
23	100kN/m ² を超える	-	- ~ -	-	3mを超える	- ~ -	-	-	100kN/m ² を超える	-	- ~ -	-	3mを超える	- ~ -	-	-
	それ以外	1.00	0.00 ~ 7.63	97.70	それ以外	0.00 ~ 7.63	1.93	10.34	それ以外	1.00	5.00 ~ 12.03	97.70	それ以外	5.00 ~ 12.03	1.93	10.34
24	100kN/m ² を超える	1.00	0.00 ~ 0.30	104.40	3mを超える	- ~ -	-	-	100kN/m ² を超える	1.00	10.80 ~ 11.68	104.40	3mを超える	- ~ -	-	-
	それ以外	1.00	0.30 ~ 8.08	100.00	それ以外	0.00 ~ 8.08	2.08	11.13	それ以外	1.00	5.00 ~ 10.80	100.00	それ以外	5.00 ~ 11.68	2.08	11.13
25	100kN/m ² を超える	1.00	0.00 ~ 0.51	107.55	3mを超える	- ~ -	-	-	100kN/m ² を超える	1.00	10.55 ~ 12.00	107.55	3mを超える	- ~ -	-	-
	それ以外	1.00	0.51 ~ 8.29	100.00	それ以外	0.00 ~ 8.29	2.15	11.52	それ以外	1.00	5.00 ~ 10.55	100.00	それ以外	5.00 ~ 12.00	2.15	11.52
26	100kN/m ² を超える	-	- ~ -	-	3mを超える	- ~ -	-	-	100kN/m ² を超える	-	- ~ -	-	3mを超える	- ~ -	-	-
	それ以外	1.00	0.00 ~ 4.64	57.90	それ以外	0.00 ~ 4.64	1.86	9.93	それ以外	1.00	5.00 ~ 5.00	57.90	それ以外	5.00 ~ 5.00	1.86	9.93
	100kN/m ² を超える		~		3mを超える	~			100kN/m ² を超える		~		3mを超える	~		
	それ以外		~		それ以外	~			それ以外		~		それ以外	~		
	100kN/m ² を超える		~		3mを超える	~			100kN/m ² を超える		~		3mを超える	~		
	それ以外		~		それ以外	~			それ以外		~		それ以外	~		
	100kN/m ² を超える		~		3mを超える	~			100kN/m ² を超える		~		3mを超える	~		
	それ以外		~		それ以外	~			それ以外		~		それ以外	~		