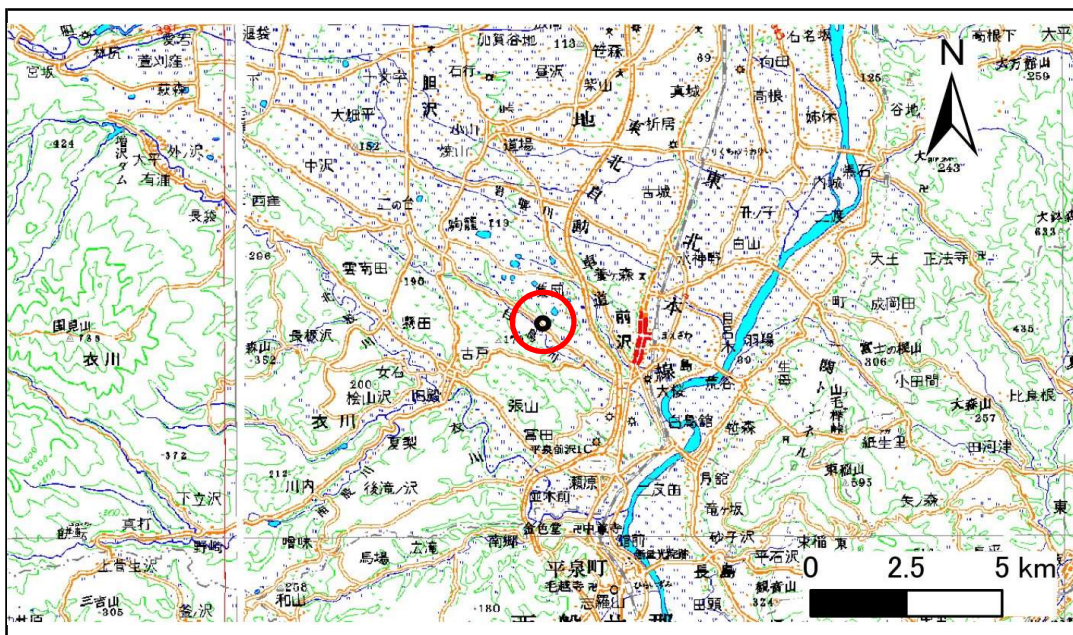


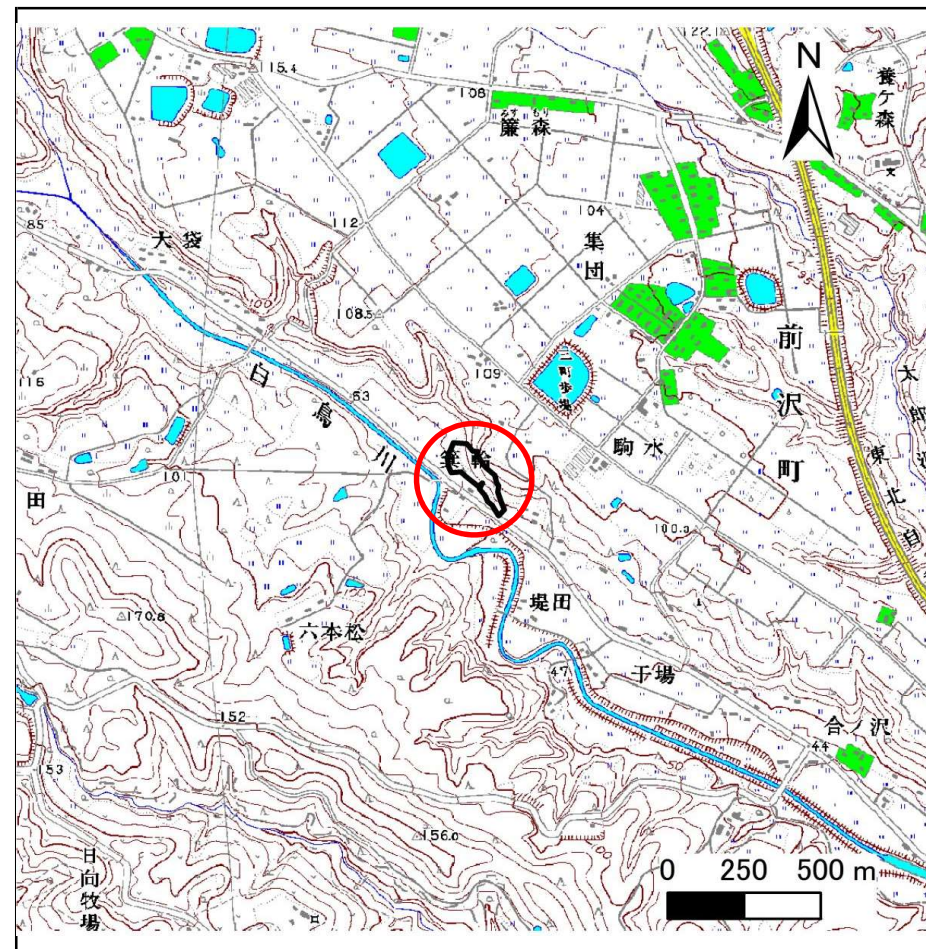
土砂災害防止に関する基礎調査(急傾斜地の崩壊)

表紙 概況、位置図

自然現象の種類	急傾斜地の崩壊
箇所番号	163B1006
箇所名	箕輪
所在地	奥州市前沢区字箕輪
調査機関	県南広域振興局土木部



位置図(S=1:200,000)



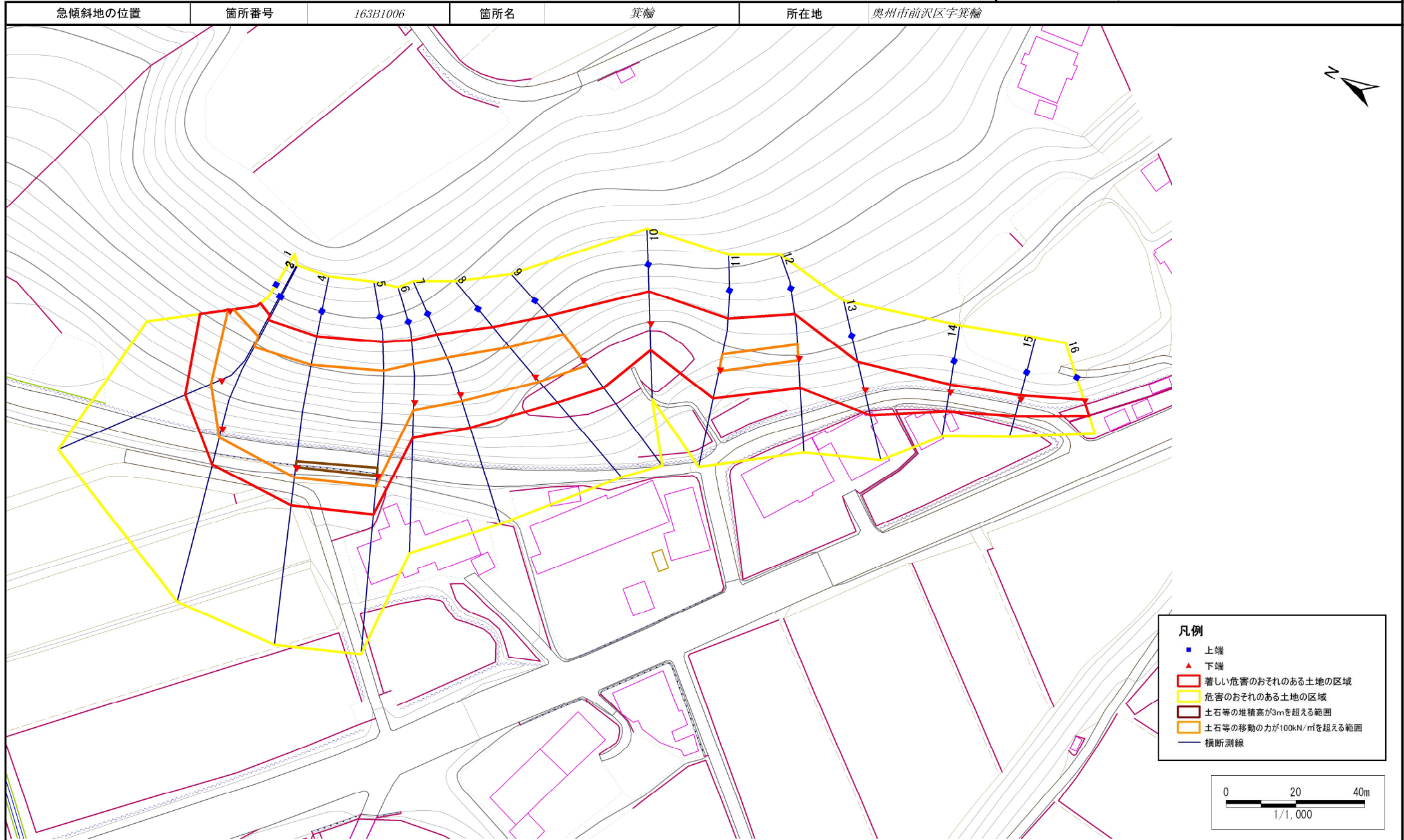
概況図(S=1:25,000)

急傾斜地の崩壊区域調書

様式3-1 危害のおそれのある土地、著しい危害のおそれのある土地の設定図

調査年度

平成28年度



急傾斜地の崩壊区域調査

様式3-2 建築物に作用すると想定される衝撃に関する事項(1/2)

調査年度

平成28年度

急傾斜地の位置		箇所番号				箇所名		箕輪		所在地		奥州市前沢区字箕輪				
横断 測線 番号	急傾斜地の下端に隣接する土地								急傾斜地内							
	土石等の移動の高さと力の大きさ				土石等の堆積高さとの大きさ				土石等の移動の高さと力の大きさ				土石等の堆積高さとの大きさ			
	区分	高さ (m)	下端からの距離 (m)	力の大きさ (kN/m ²)	区分	下端からの水平 距離(m)	高さ (m)	力の大きさ (kN/m ²)	区分	高さ (m)	上端からの比高 (m)	力の大きさ (kN/m ²)	区分	上端からの比高 (m)	高さ (m)	力の大きさ (kN/m ²)
1	100kN/m ² を超える	1.00	0.00 ~ 0.31	104.55	3mを超える	— ~ —	—	—	100kN/m ² を超える	1.00	10.63 ~ 11.50	104.55	3mを超える	— ~ —	—	—
	それ以外	1.00	0.31 ~ 8.09	100.00	それ以外	0.00 ~ 8.09	2.12	11.35	それ以外	1.00	5.00 ~ 10.63	100.00	それ以外	5.00 ~ 11.50	2.12	11.35
2	100kN/m ² を超える	1.00	0.00 ~ 2.92	146.37	3mを超える	— ~ —	—	—	100kN/m ² を超える	1.00	10.66 ~ 24.54	146.37	3mを超える	— ~ —	—	—
	それ以外	1.00	2.92 ~ 10.71	100.00	それ以外	0.00 ~ 10.71	2.81	15.05	それ以外	1.00	5.00 ~ 10.66	100.00	それ以外	5.00 ~ 24.54	2.81	15.05
3	100kN/m ² を超える	1.00	0.00 ~ 2.71	142.67	3mを超える	— ~ —	—	—	100kN/m ² を超える	1.00	10.81 ~ 27.61	142.67	3mを超える	— ~ —	—	—
	それ以外	1.00	2.71 ~ 10.49	100.00	それ以外	0.00 ~ 10.49	2.90	15.50	それ以外	1.00	5.00 ~ 10.81	100.00	それ以外	5.00 ~ 27.61	2.90	15.50
4	100kN/m ² を超える	1.00	0.00 ~ 3.01	147.86	3mを超える	0.00 ~ 0.08	3.04	16.27	100kN/m ² を超える	1.00	10.68 ~ 31.07	147.86	3mを超える	30.00 ~ 31.07	3.04	16.27
	それ以外	1.00	3.01 ~ 10.79	100.00	それ以外	0.08 ~ 10.79	3.00	16.05	それ以外	1.00	5.00 ~ 10.68	100.00	それ以外	5.00 ~ 30.00	3.00	16.05
5	100kN/m ² を超える	1.00	0.00 ~ 3.06	148.64	3mを超える	0.00 ~ 0.10	3.05	16.31	100kN/m ² を超える	1.00	10.66 ~ 31.55	148.64	3mを超える	30.00 ~ 31.55	3.05	16.31
	それ以外	1.00	3.06 ~ 10.84	100.00	それ以外	0.10 ~ 10.84	3.00	16.05	それ以外	1.00	5.00 ~ 10.66	100.00	それ以外	5.00 ~ 30.00	3.00	16.05
6	100kN/m ² を超える	1.00	0.00 ~ 2.41	137.62	3mを超える	— ~ —	—	—	100kN/m ² を超える	1.00	11.20 ~ 21.20	137.62	3mを超える	— ~ —	—	—
	それ以外	1.00	2.41 ~ 10.19	100.00	それ以外	0.00 ~ 10.19	2.95	15.77	それ以外	1.00	5.00 ~ 11.20	100.00	それ以外	5.00 ~ 21.20	2.95	15.77
7	100kN/m ² を超える	1.00	0.00 ~ 2.18	133.87	3mを超える	— ~ —	—	—	100kN/m ² を超える	1.00	10.54 ~ 19.00	133.87	3mを超える	— ~ —	—	—
	それ以外	1.00	2.18 ~ 9.97	100.00	それ以外	0.00 ~ 9.97	2.40	12.84	それ以外	1.00	5.00 ~ 10.54	100.00	それ以外	5.00 ~ 19.00	2.40	12.84
8	100kN/m ² を超える	1.00	0.00 ~ 2.08	132.24	3mを超える	— ~ —	—	—	100kN/m ² を超える	1.00	10.53 ~ 18.60	132.24	3mを超える	— ~ —	—	—
	それ以外	1.00	2.08 ~ 9.87	100.00	それ以外	0.00 ~ 9.87	2.37	12.66	それ以外	1.00	5.00 ~ 10.53	100.00	それ以外	5.00 ~ 18.60	2.37	12.66
9	100kN/m ² を超える	1.00	0.00 ~ 2.07	132.13	3mを超える	— ~ —	—	—	100kN/m ² を超える	1.00	10.81 ~ 18.50	132.13	3mを超える	— ~ —	—	—
	それ以外	1.00	2.07 ~ 9.86	100.00	それ以外	0.00 ~ 9.86	2.51	13.43	それ以外	1.00	5.00 ~ 10.81	100.00	それ以外	5.00 ~ 18.50	2.51	13.43
10	100kN/m ² を超える	—	— ~ —	—	3mを超える	— ~ —	—	—	100kN/m ² を超える	—	— ~ —	—	3mを超える	— ~ —	—	—
	それ以外	1.00	0.00 ~ 7.67	98.40	それ以外	0.00 ~ 7.67	2.04	10.94	それ以外	1.00	5.00 ~ 10.72	98.40	それ以外	5.00 ~ 10.72	2.04	10.94
11	100kN/m ² を超える	1.00	0.00 ~ 0.71	110.57	3mを超える	— ~ —	—	—	100kN/m ² を超える	1.00	11.38 ~ 14.00	110.57	3mを超える	— ~ —	—	—
	それ以外	1.00	0.71 ~ 8.49	100.00	それ以外	0.00 ~ 8.49	2.01	10.75	それ以外	1.00	5.00 ~ 11.38	100.00	それ以外	5.00 ~ 14.00	2.01	10.75
12	100kN/m ² を超える	1.00	0.00 ~ 0.77	111.48	3mを超える	— ~ —	—	—	100kN/m ² を超える	1.00	10.81 ~ 13.30	111.48	3mを超える	— ~ —	—	—
	それ以外	1.00	0.77 ~ 8.55	100.00	それ以外	0.00 ~ 8.55	2.08	11.12	それ以外	1.00	5.00 ~ 10.81	100.00	それ以外	5.00 ~ 13.30	2.08	11.12
13	100kN/m ² を超える	—	— ~ —	—	3mを超える	— ~ —	—	—	100kN/m ² を超える	—	— ~ —	—	3mを超える	— ~ —	—	—
	それ以外	1.00	0.00 ~ 7.51	95.99	それ以外	0.00 ~ 7.51	2.05	10.99	それ以外	1.00	5.00 ~ 10.20	95.99	それ以外	5.00 ~ 10.20	2.05	10.99
14	100kN/m ² を超える	—	— ~ —	—	3mを超える	— ~ —	—	—	100kN/m ² を超える	—	— ~ —	—	3mを超える	— ~ —	—	—
	それ以外	1.00	0.00 ~ 5.74	71.72	それ以外	0.00 ~ 5.74	1.75	9.38	それ以外	1.00	5.00 ~ 6.40	71.72	それ以外	5.00 ~ 6.40	1.75	9.38
15	100kN/m ² を超える	—	— ~ —	—	3mを超える	— ~ —	—	—	100kN/m ² を超える	—	— ~ —	—	3mを超える	— ~ —	—	—
	それ以外	1.00	0.00 ~ 5.21	64.92	それ以外	0.00 ~ 5.21	1.75	9.35	それ以外	1.00	5.00 ~ 5.60	64.92	それ以外	5.00 ~ 5.60	1.75	9.35

急傾斜地の崩壊区域調査

様式3-2 建築物に作用すると想定される衝撃に関する事項(2/2)

調査年度

平成28年度

急傾斜地の位置		箇所番号			箇所名		箕輪		所在地		奥州市前沢区字箕輪					
横断 測線 番号	急傾斜地の下端に隣接する土地								急傾斜地内							
	土石等の移動の高さと力の大きさ				土石等の堆積高さとの大きさ				土石等の移動の高さと力の大きさ				土石等の堆積高さとの大きさ			
	区分	高さ (m)	下端からの距離 (m)	力の大きさ (kN/m ²)	区分	下端からの水平 距離(m)	高さ (m)	力の大きさ (kN/m ²)	区分	高さ (m)	上端からの比高 (m)	力の大きさ (kN/m ²)	区分	上端からの比高 (m)	高さ (m)	力の大きさ (kN/m ²)
16	100kN/m ² を超える	—	— ~ —	—	3mを超える	— ~ —	—	—	100kN/m ² を超える	—	— ~ —	—	3mを超える	— ~ —	—	—
	それ以外	1.00	0.00 ~ 4.77	59.41	それ以外	0.00 ~ 4.77	1.76	9.40	それ以外	1.00	5.00 ~ 5.00	59.41	それ以外	5.00 ~ 5.00	1.76	9.40
	100kN/m ² を超える		~		3mを超える	~			100kN/m ² を超える		~		3mを超える	~		
	それ以外		~		それ以外	~			それ以外		~		それ以外	~		
	100kN/m ² を超える		~		3mを超える	~			100kN/m ² を超える		~		3mを超える	~		
	それ以外		~		それ以外	~			それ以外		~		それ以外	~		
	100kN/m ² を超える		~		3mを超える	~			100kN/m ² を超える		~		3mを超える	~		
	それ以外		~		それ以外	~			それ以外		~		それ以外	~		
	100kN/m ² を超える		~		3mを超える	~			100kN/m ² を超える		~		3mを超える	~		
	それ以外		~		それ以外	~			それ以外		~		それ以外	~		
	100kN/m ² を超える		~		3mを超える	~			100kN/m ² を超える		~		3mを超える	~		
	それ以外		~		それ以外	~			それ以外		~		それ以外	~		
	100kN/m ² を超える		~		3mを超える	~			100kN/m ² を超える		~		3mを超える	~		
	それ以外		~		それ以外	~			それ以外		~		それ以外	~		
	100kN/m ² を超える		~		3mを超える	~			100kN/m ² を超える		~		3mを超える	~		
	それ以外		~		それ以外	~			それ以外		~		それ以外	~		
	100kN/m ² を超える		~		3mを超える	~			100kN/m ² を超える		~		3mを超える	~		
	それ以外		~		それ以外	~			それ以外		~		それ以外	~		
	100kN/m ² を超える		~		3mを超える	~			100kN/m ² を超える		~		3mを超える	~		
	それ以外		~		それ以外	~			それ以外		~		それ以外	~		