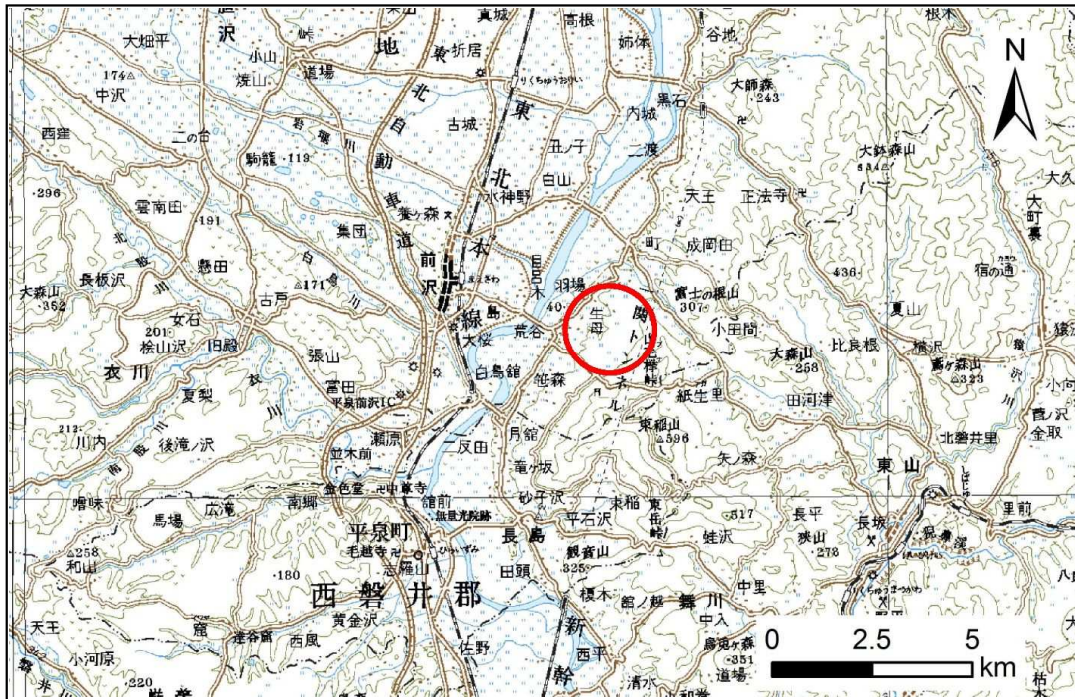


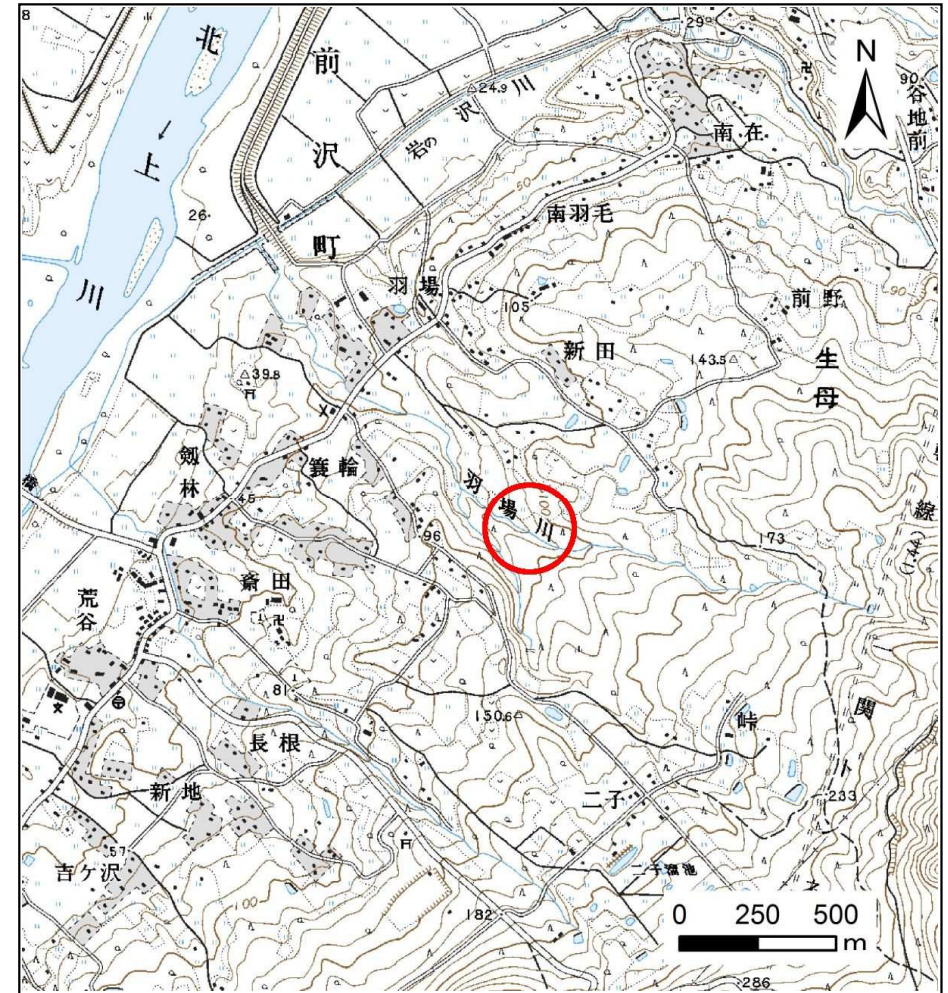
土砂災害防止に関する基礎調査(土石流)

表紙 位置図、概況図

自然現象の種類	土石流
溪流番号	J164122
水系名	北上川
河川名	羽場川
溪流名	日向
所在地	奥州市前沢区生母字日向
調査機関	県南広域振興局土木部



位置図 (S=1:200,000)



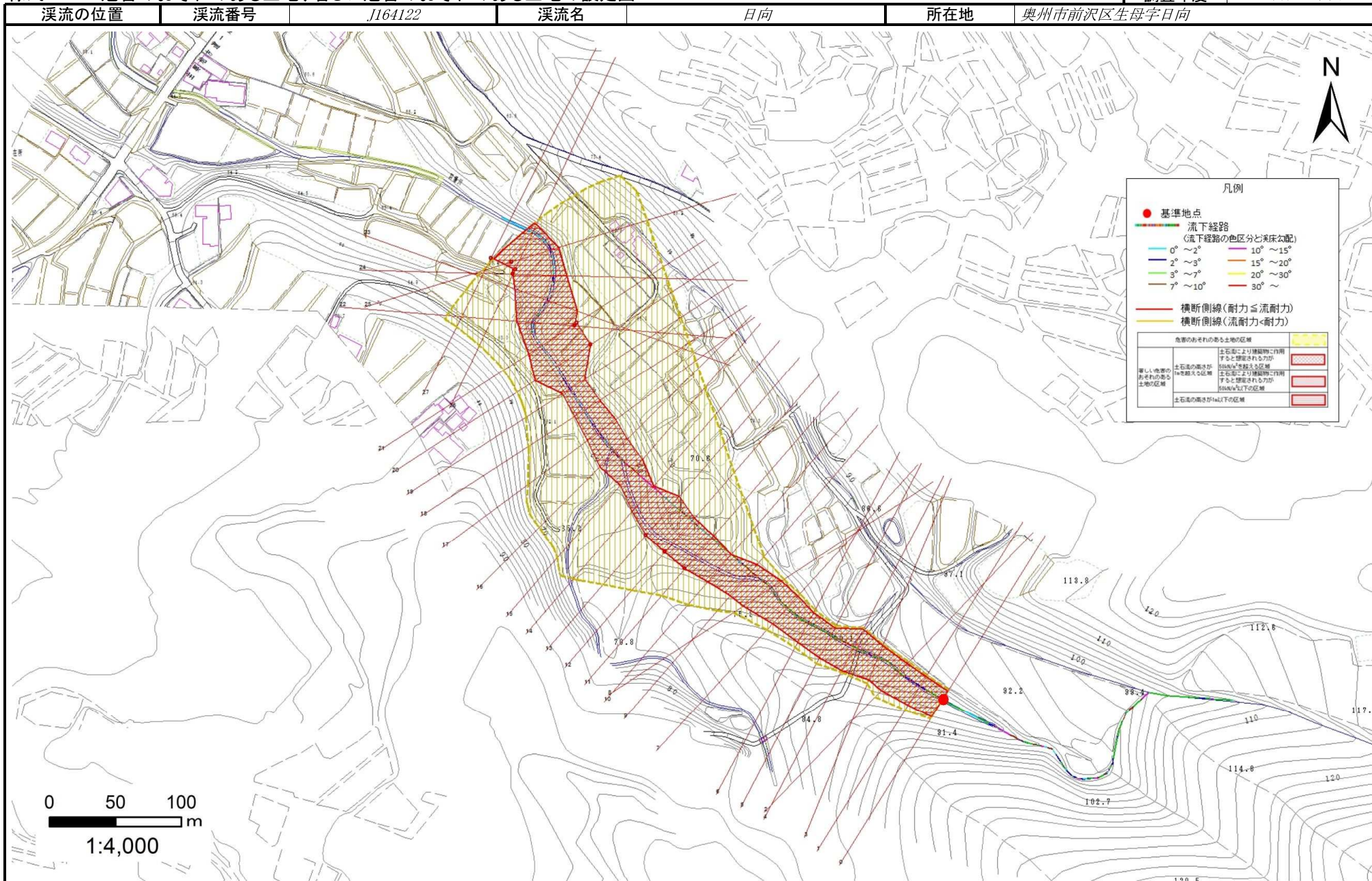
概況図 (S=1:25,000)

岩手県

土石流区域調査

様式3-1 危害のおそれのある土地、著しい危害のおそれのある土地の設定図

調査年度 平成27年度



土石流区域調査

様式3-2 建築物に作用すると想定される衝撃に関する事項

調査年度 平成27年度

溪流の位置	溪流番号	J164122	溪流名	日向	所在地	奥州市前沢区生母字日向	
横断測線番号	土石流の高さh(m)	土石流の流体力Fd(kN/m ²)	建築物の耐力P2(kN/m ²)	横断測線番号	土石流の高さh(m)	土石流の流体力Fd(kN/m ²)	建築物の耐力P2(kN/m ²)
No.0	2.33	32.49	4.62	No.27	1.73	5.48	5.27
No.1	2.20	28.78	4.71				
No.2	2.09	25.74	4.81				
No.3	2.07	26.66	4.82				
No.4	1.77	22.73	5.19				
No.5	2.11	31.29	4.78				
No.6	2.10	31.41	4.79				
No.7	2.02	27.96	4.87				
No.8	1.82	22.28	5.11				
No.9	1.98	22.81	4.91				
No.10	2.18	22.90	4.72				
No.11	1.30	12.29	6.29				
No.12	1.31	12.07	6.25				
No.13	1.33	11.65	6.19				
No.14	2.24	25.15	4.68				
No.15	2.13	26.75	4.77				
No.16	1.95	25.20	4.95				
No.17	2.09	26.74	4.80				
No.18	2.35	29.23	4.61				
No.19	2.50	32.29	4.55				
No.20	1.24	13.50	6.51				
No.21	1.29	12.43	6.32				
No.22	1.30	12.28	6.29				
No.23	1.50	14.44	5.72				
No.24	1.37	10.86	6.08				
No.25	1.51	7.78	5.69				
No.26	1.69	5.80	5.33				