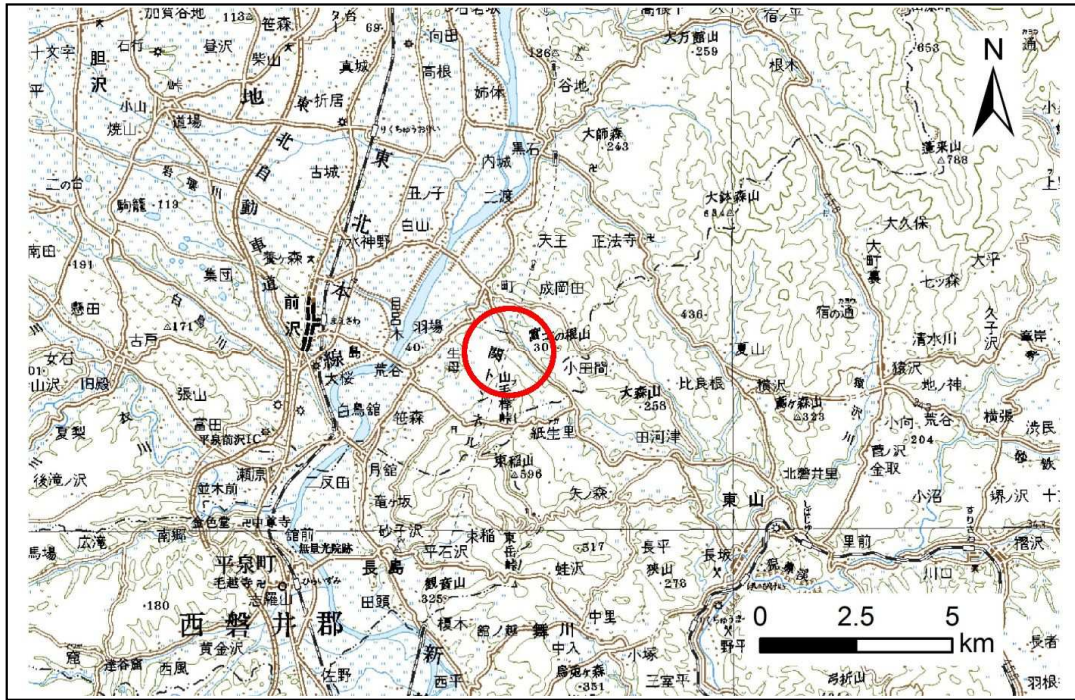


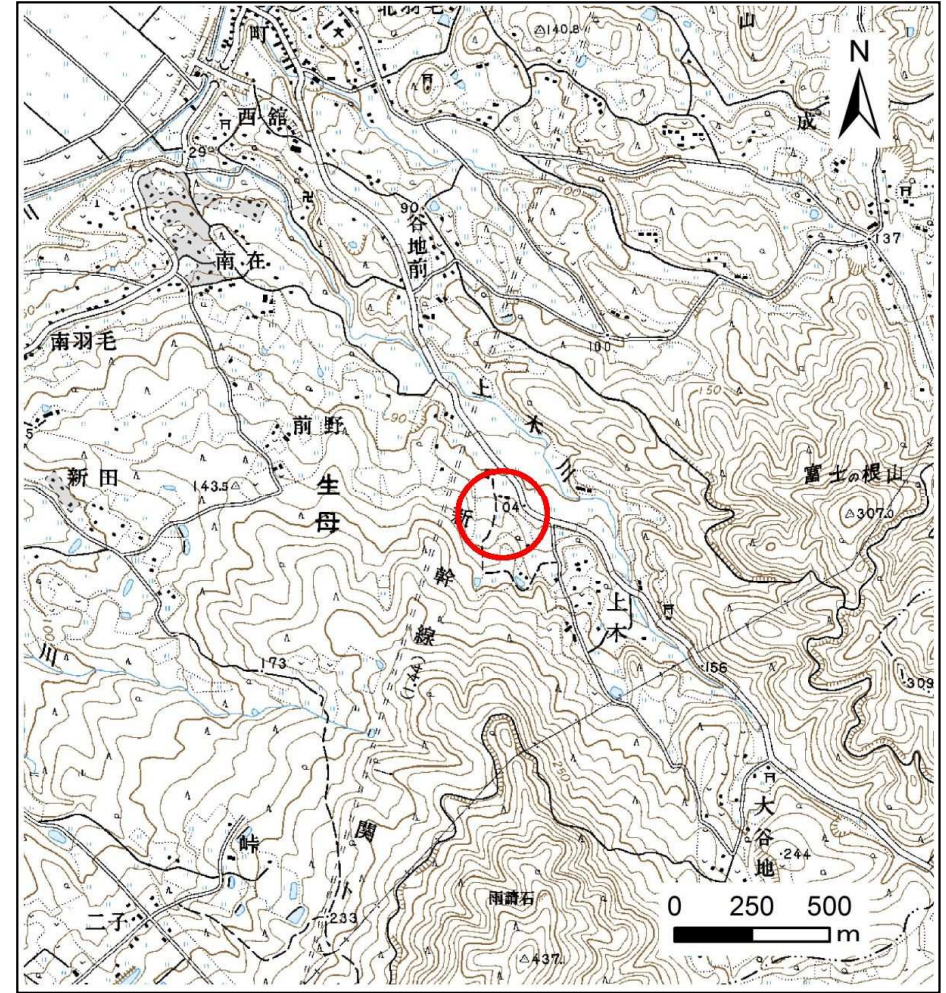
土砂災害防止に関する基礎調査(土石流)

表紙 位置図、概況図

自然現象の種類	土石流
溪流番号	J164121
水系名	北上川
河川名	上木川
溪流名	市ノ渡
所在地	奥州市前沢区生母市ノ渡
調査機関	県南広域振興局土木部



位置図 (S=1:200,000)

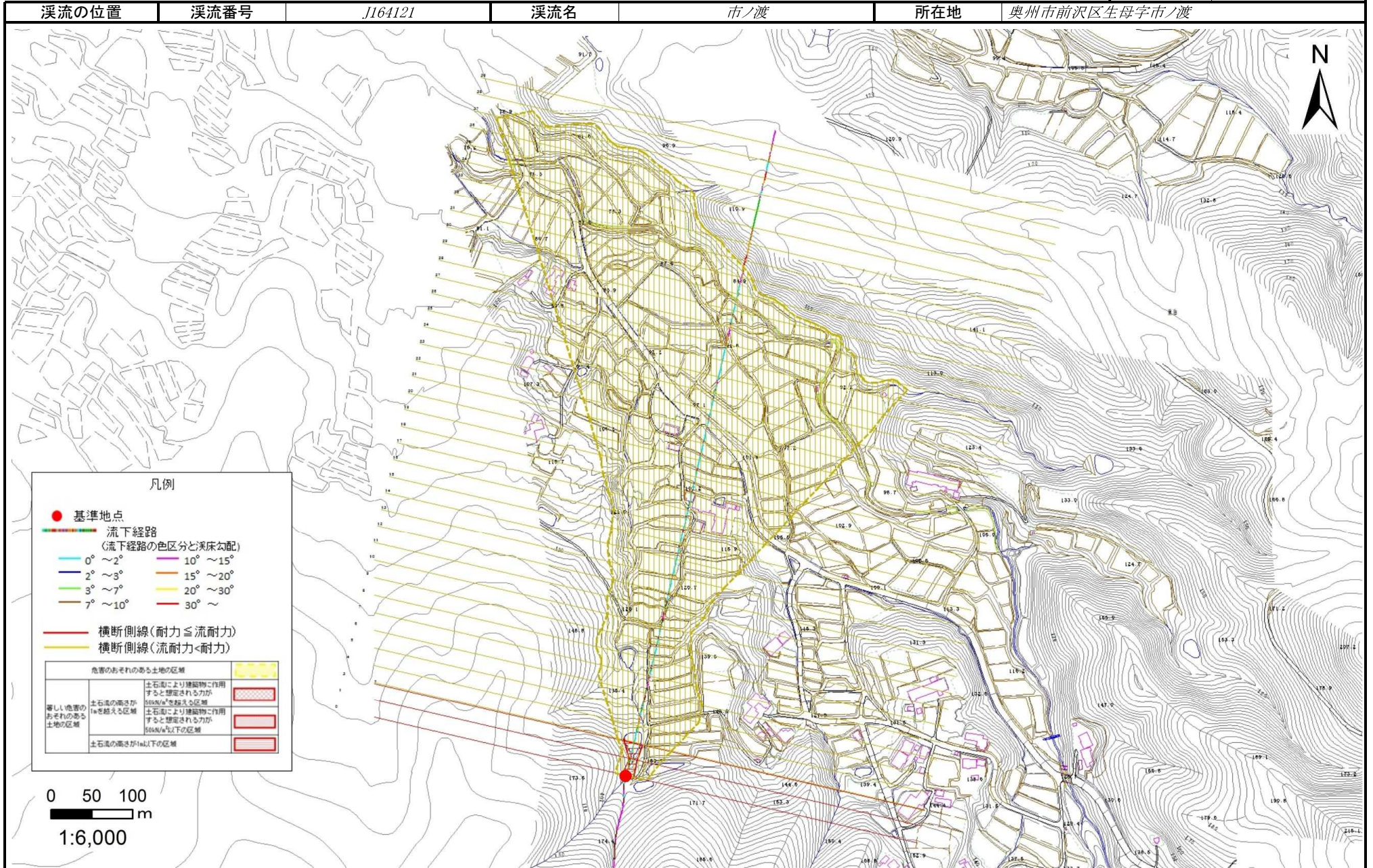


概況図 (S=1:25,000)

土石流区域調査

様式3-1 危害のおそれのある土地、著しい危害のおそれのある土地の設定図

調査年度 平成27年度



土石流区域調書

様式3-2 建築物に作用すると想定される衝撃に関する事項

調査年度 平成27年度

溪流の位置		溪流番号	J164121		溪流名	市ノ渡	所在地	奥州市前沢区生母字市ノ渡	
横断測線番号	土石流の高さh(m)	土石流の流体力Fd(kN/m ²)	建築物の耐力P2(kN/m ²)	横断測線番号	土石流の高さh(m)	土石流の流体力Fd(kN/m ²)	建築物の耐力P2(kN/m ²)		
No.0	0.83	28.75	8.90	No.30	0.49	4.93	14.04		
No.1	0.99	33.74	7.70	No.31	0.50	3.98	13.66		
No.2	0.53	13.14	13.01	No.32	0.70	1.43	10.26		
No.3	0.53	12.98	13.02	No.33	0.00	0.00	0.00		
No.4	0.51	10.75	13.57	No.34	0.00	0.00	0.00		
No.5	0.51	10.77	13.58	No.35	0.00	0.00	0.00		
No.6	0.50	9.53	13.84	No.36	0.00	0.00	0.00		
No.7	0.49	9.54	13.84	No.37	0.00	0.00	0.00		
No.8	0.49	9.04	13.94	No.38	0.00	0.00	0.00		
No.9	0.49	8.38	14.05	No.39	0.00	0.00	0.00		
No.10	0.49	8.38	14.05						
No.11	0.48	8.07	14.10						
No.12	0.48	8.19	14.19						
No.13	0.48	8.09	14.12						
No.14	0.48	7.88	14.13						
No.15	0.48	7.44	14.18						
No.16	0.48	7.57	14.29						
No.17	0.48	7.07	14.21						
No.18	0.48	6.43	14.23						
No.19	0.47	6.63	14.42						
No.20	0.48	6.38	14.23						
No.21	0.48	6.17	14.22						
No.22	0.48	5.71	14.19						
No.23	0.47	5.93	14.44						
No.24	0.46	6.18	14.71						
No.25	0.48	5.83	14.32						
No.26	0.48	5.21	14.11						
No.27	0.48	5.18	14.10						
No.28	0.49	5.13	14.09						
No.29	0.48	5.23	14.22						