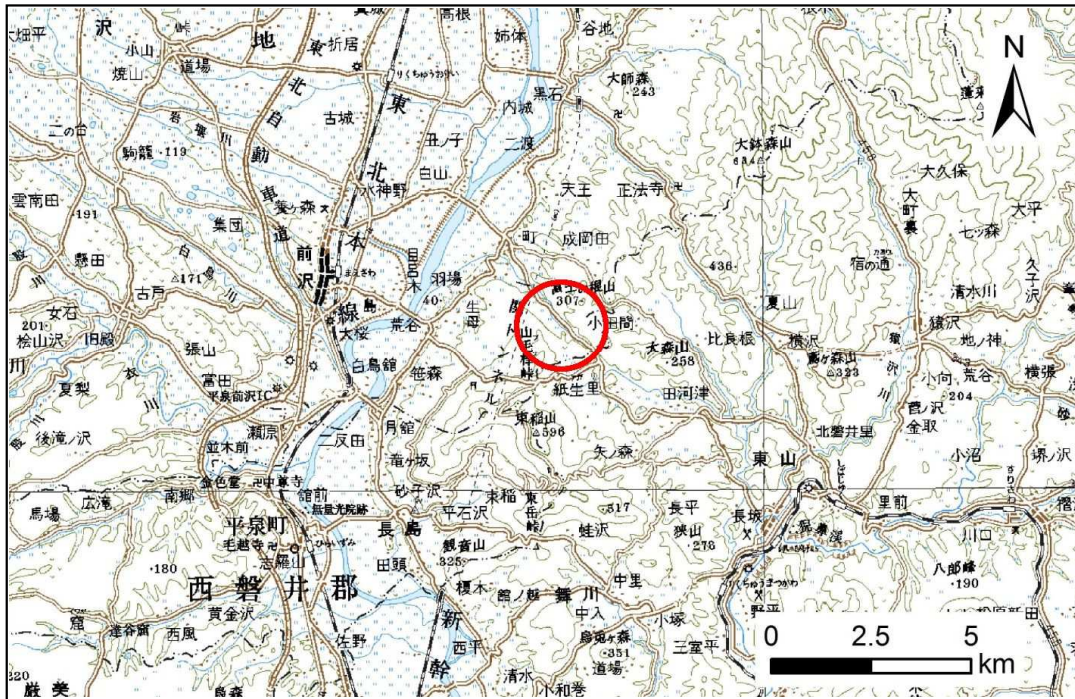


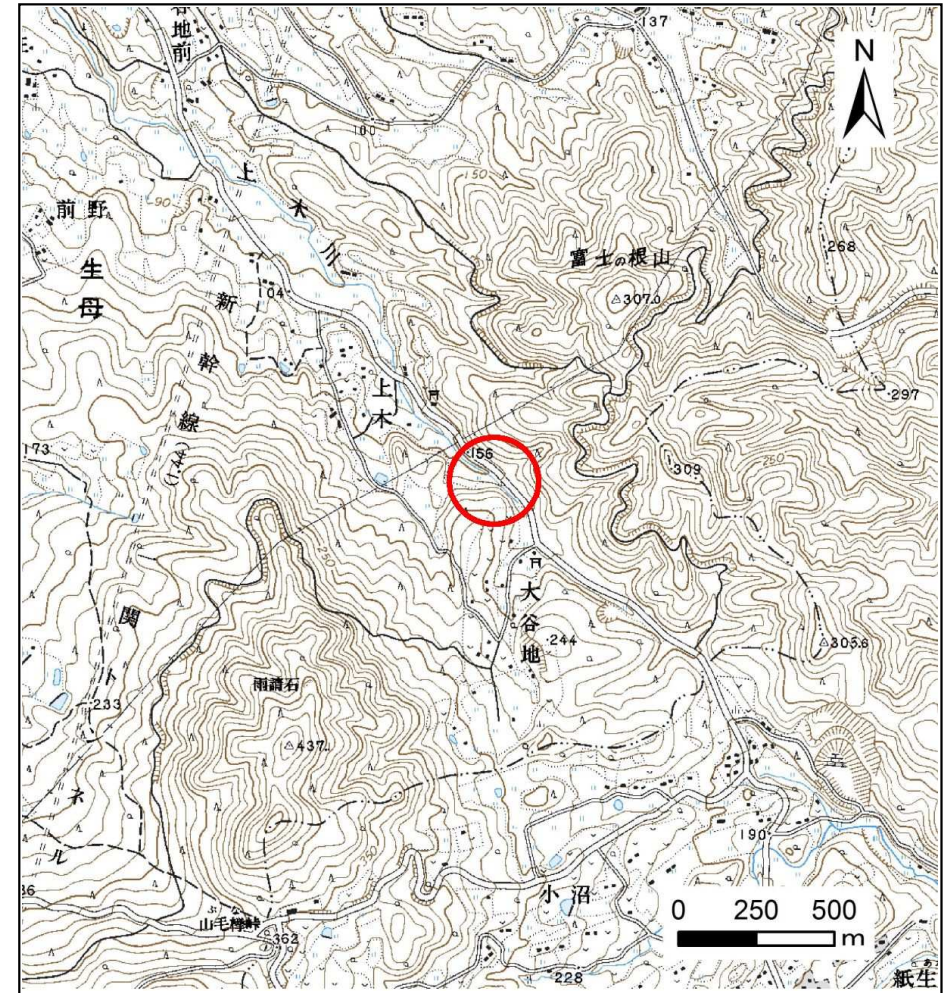
# 土砂災害防止に関する基礎調査(土石流)

表紙 位置図、概況図

自然現象の種類	土石流
溪流番号	J164115
水系名	北上川
河川名	上木川
溪流名	上山山(5)
所在地	奥州市前沢区生母字金揚
調査機関	県南広域振興局土木部



位置図 (S=1:200,000)

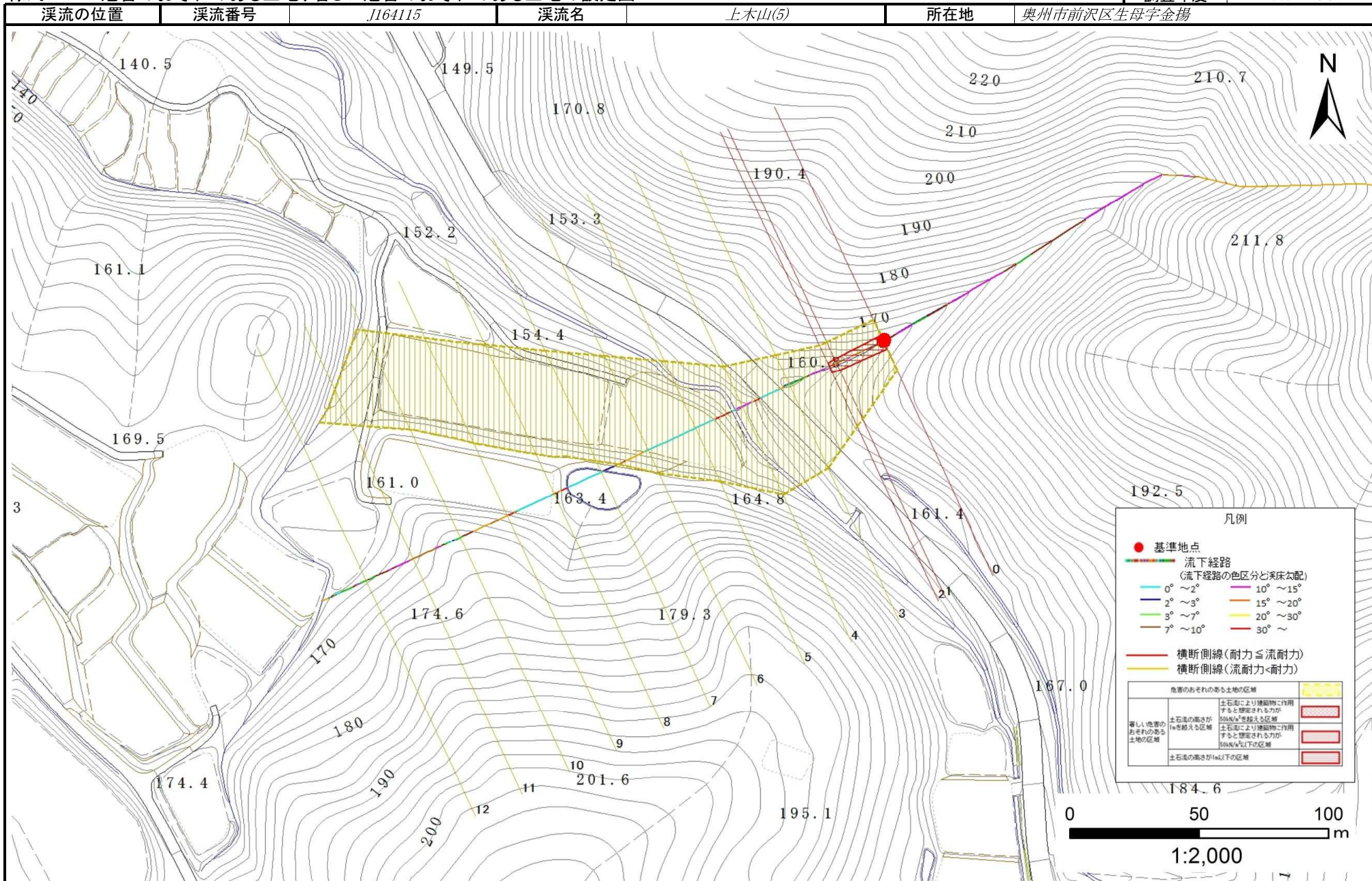


概況図 (S=1:25,000)

# 土石流区域調査

様式3-1 危害のおそれのある土地、著しい危害のおそれのある土地の設定図

調査年度 平成27年度



# 土石流区域調査

様式3-2 建築物に作用すると想定される衝撃に関する事項

調査年度 平成27年度

溪流の位置	溪流番号	J164115	溪流名	上木山(5)	所在地	奥州市前沢区生母字金揚	
横断測線番号	土石流の高さh(m)	土石流の流体力Fd(kN/m <sup>2</sup> )	建築物の耐力P2(kN/m2)	横断測線番号	土石流の高さh(m)	土石流の流体力Fd(kN/m <sup>2</sup> )	建築物の耐力P2(kN/m2)
No.0	0.55	23.81	12.67				
No.1	0.45	16.63	15.00				
No.2	0.47	17.23	14.46				
No.3	0.38	10.98	17.65				
No.4	0.23	5.04	27.56				
No.5	0.20	3.05	31.33				
No.6	0.20	2.44	32.18				
No.7	0.20	1.54	32.01				
No.8	0.21	1.12	30.47				
No.9	0.25	0.62	25.85				
No.10	0.00	0.00	0.00				
No.11	0.00	0.00	0.00				
No.12	0.00	0.00	0.00				