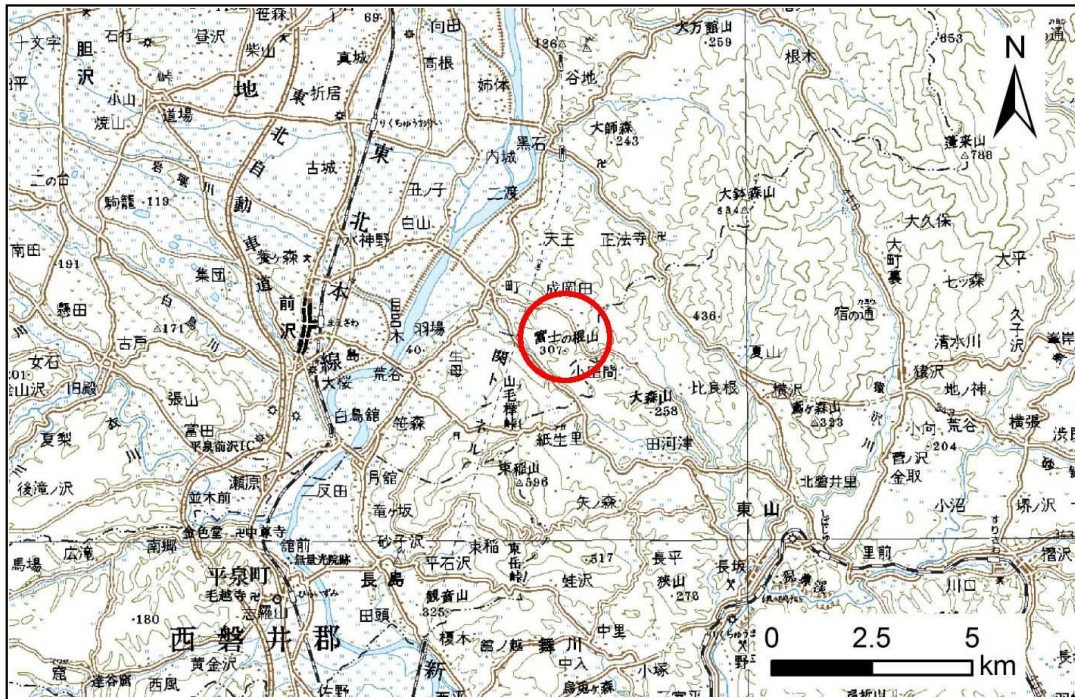


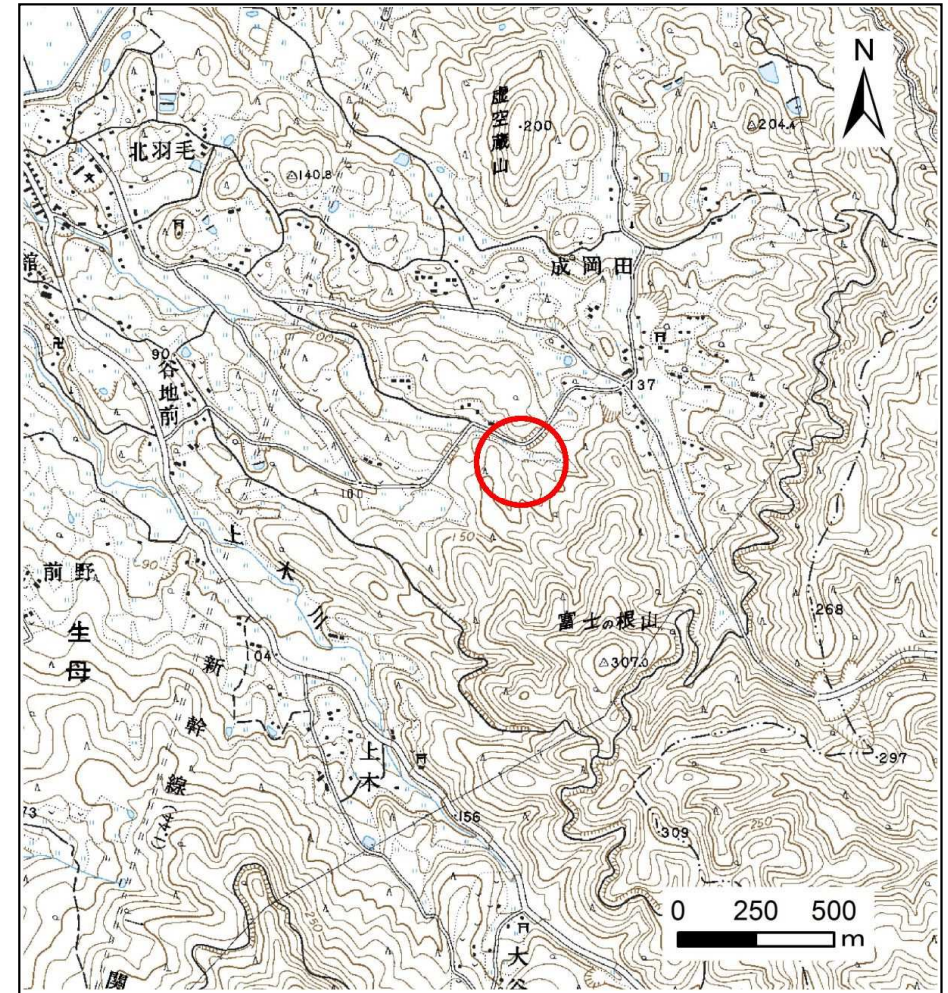
# 土砂災害防止に関する基礎調査(土石流)

表紙 位置図、概況図

自然現象の種類	土石流
溪流番号	J164111-1
水系名	北上川
河川名	岩沢川
溪流名	三沢(2)-1
所在地	奥州市前沢区生母字三沢
調査機関	県南広域振興局土木部



位置図 (S=1:200,000)



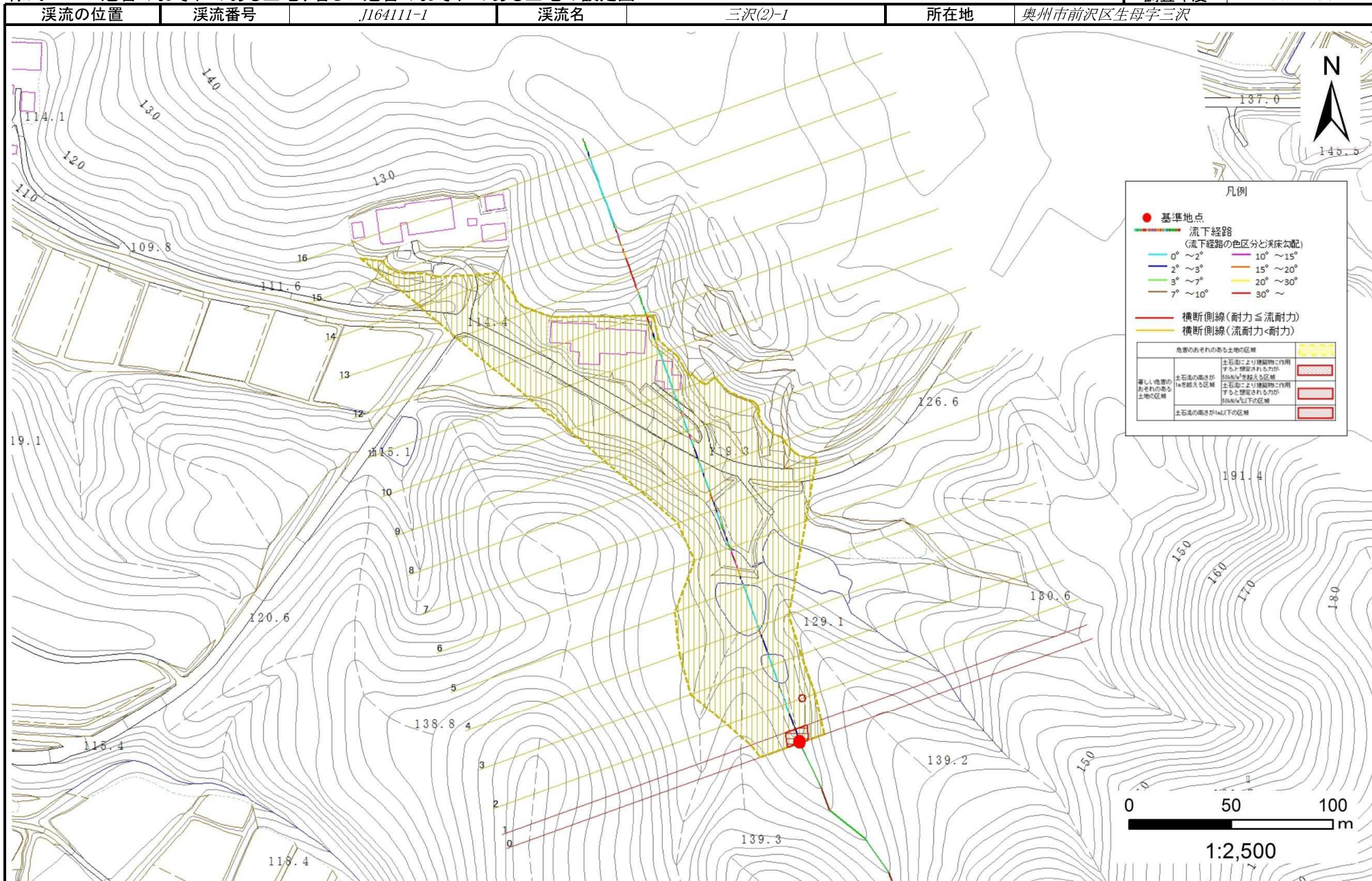
概況図 (S=1:25,000)



# 土石流区域調査

様式3-1 危害のおそれのある土地、著しい危害のおそれのある土地の設定図

調査年度 平成27年度



# 土石流区域調査

様式3-2 建築物に作用すると想定される衝撃に関する事項

調査年度	平成27年度
------	--------

溪流の位置	溪流番号	溪流名	所在地	調査年度	調査地点
	J164111-1	三沢(2)-1	奥州市前沢区生母字三沢	平成27年度	

横断測線番号	土石流の高さh(m)	土石流の流体力Fd(kN/m <sup>2</sup> )	建築物の耐力P2(kN/m <sup>2</sup> )	横断測線番号	土石流の高さh(m)	土石流の流体力Fd(kN/m <sup>2</sup> )	建築物の耐力P2(kN/m <sup>2</sup> )
No.0	0.70	15.40	10.19				
No.1	0.66	11.38	10.70				
No.2	0.51	6.13	13.46				
No.3	0.57	5.17	12.20				
No.4	0.55	4.64	12.69				
No.5	0.55	4.32	12.55				
No.6	0.53	4.72	13.06				
No.7	0.55	4.42	12.68				
No.8	0.56	3.95	12.34				
No.9	0.59	3.33	11.88				
No.10	0.63	2.63	11.16				
No.11	0.67	2.19	10.57				
No.12	1.58	0.35	5.55				
No.13	0.00	0.00	0.00				
No.14	0.00	0.00	0.00				
No.15	0.00	0.00	0.00				
No.16	0.00	0.00	0.00				