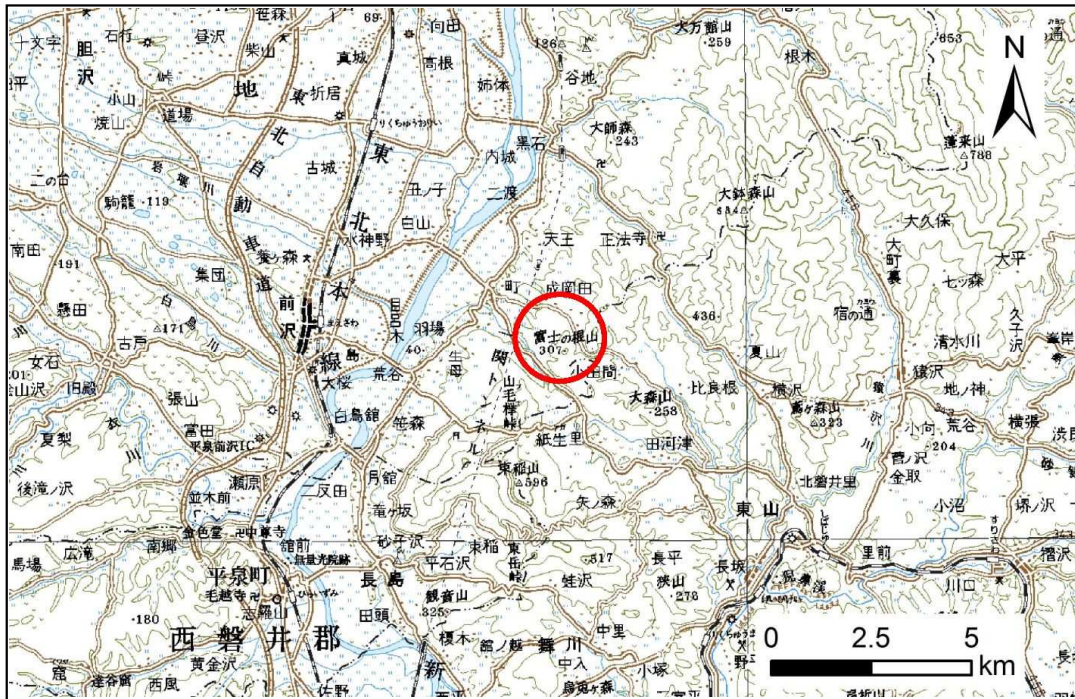


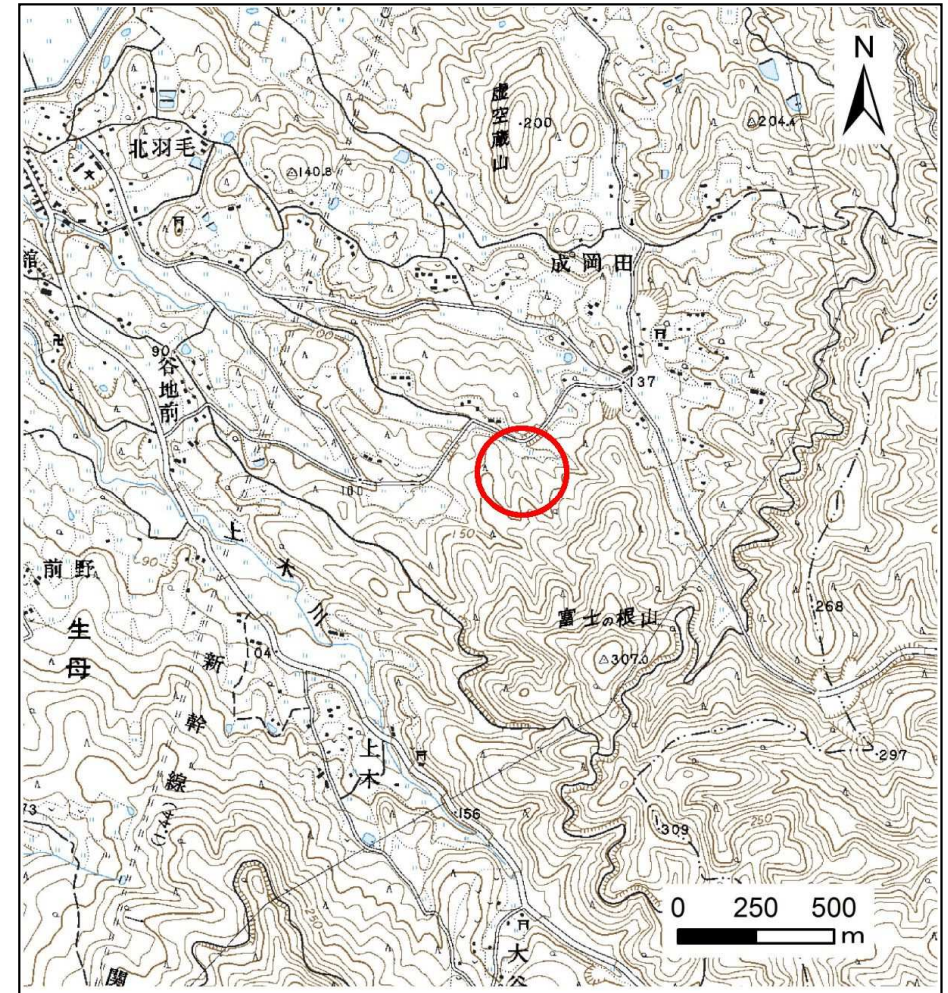
土砂災害防止に関する基礎調査(土石流)

表紙 位置図、概況図

自然現象の種類	土石流
溪流番号	J164110-2
水系名	北上川
河川名	岩沢川
溪流名	三沢(1)-2
所在地	奥州市前沢区生母字三沢
調査機関	県南広域振興局土木部



位置図 (S=1:200,000)

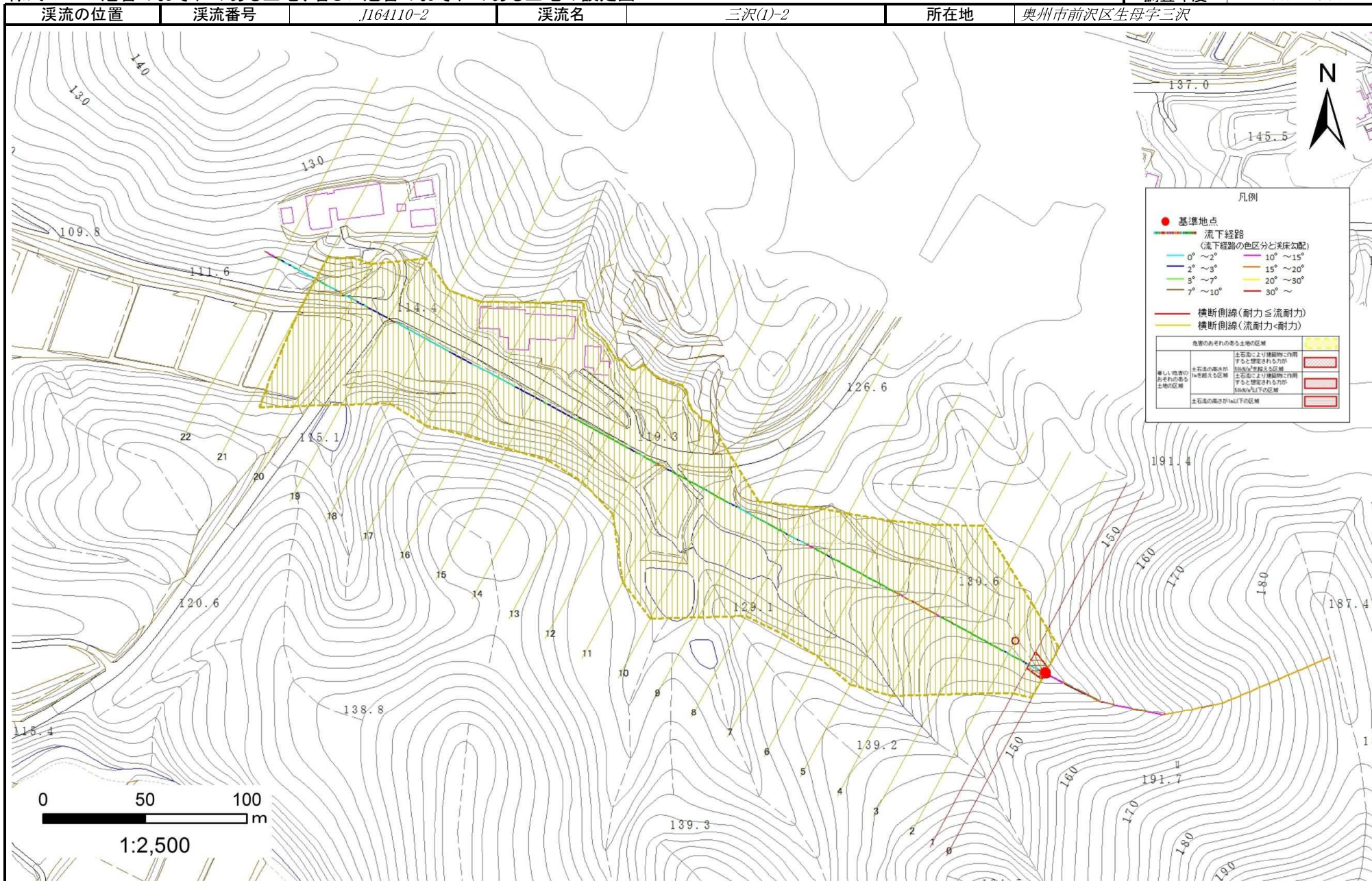


概況図 (S=1:25,000)

土石流区域調査

様式3-1 危害のおそれのある土地、著しい危害のおそれのある土地の設定図

調査年度 平成27年度



土石流区域調査

様式3-2 建築物に作用すると想定される衝撃に関する事項

調査年度 平成27年度

溪流の位置	溪流番号	J164110-2	溪流名	三沢(1)-2	所在地	奥州市前沢区生母字三沢	
横断測線番号	土石流の高さh(m)	土石流の流体力Fd(kN/m ²)	建築物の耐力P2(kN/m ²)	横断測線番号	土石流の高さh(m)	土石流の流体力Fd(kN/m ²)	建築物の耐力P2(kN/m ²)
No.0	0.58	21.89	12.12				
No.1	0.47	16.66	14.58				
No.2	0.35	11.01	19.14				
No.3	0.34	11.17	19.27				
No.4	0.34	10.71	19.41				
No.5	0.30	8.26	21.97				
No.6	0.27	5.95	24.40				
No.7	0.29	5.35	22.24				
No.8	0.28	3.46	23.43				
No.9	0.28	2.84	23.43				
No.10	0.28	2.24	22.97				
No.11	0.29	1.97	22.56				
No.12	0.28	2.11	23.32				
No.13	0.28	2.11	23.30				
No.14	0.28	2.06	23.05				
No.15	0.31	1.56	21.51				
No.16	0.32	1.38	20.85				
No.17	0.32	1.29	20.46				
No.18	0.31	1.37	21.11				
No.19	0.32	1.27	20.41				
No.20	0.32	1.29	20.49				
No.21	0.36	0.95	18.59				
No.22	0.39	0.74	17.03				