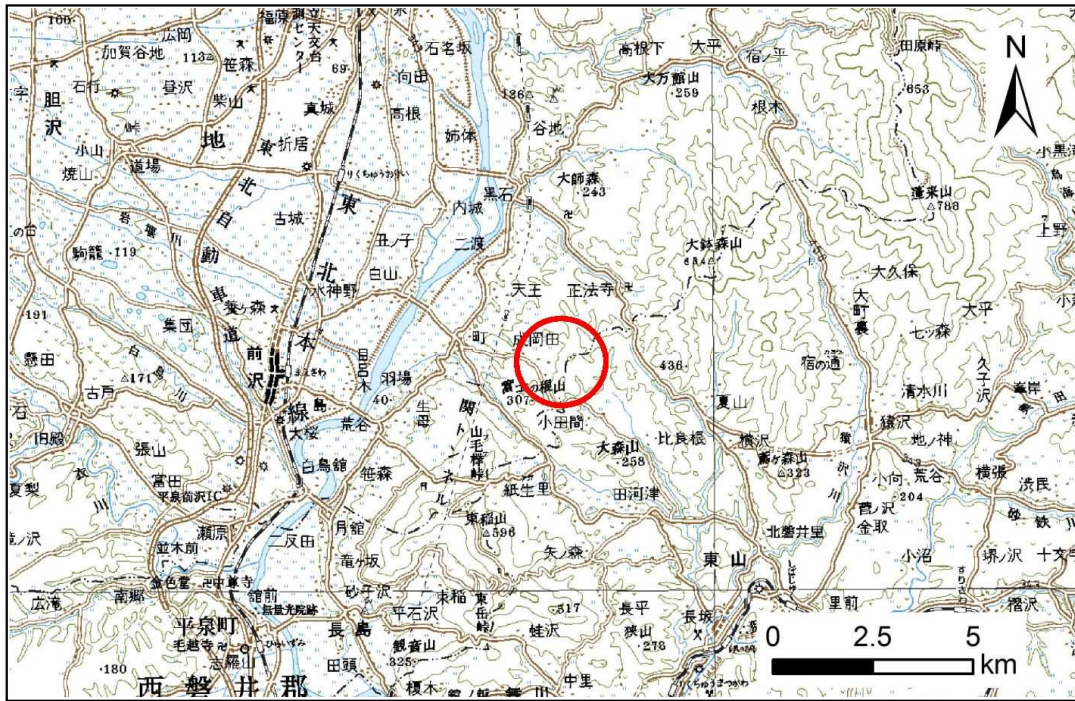


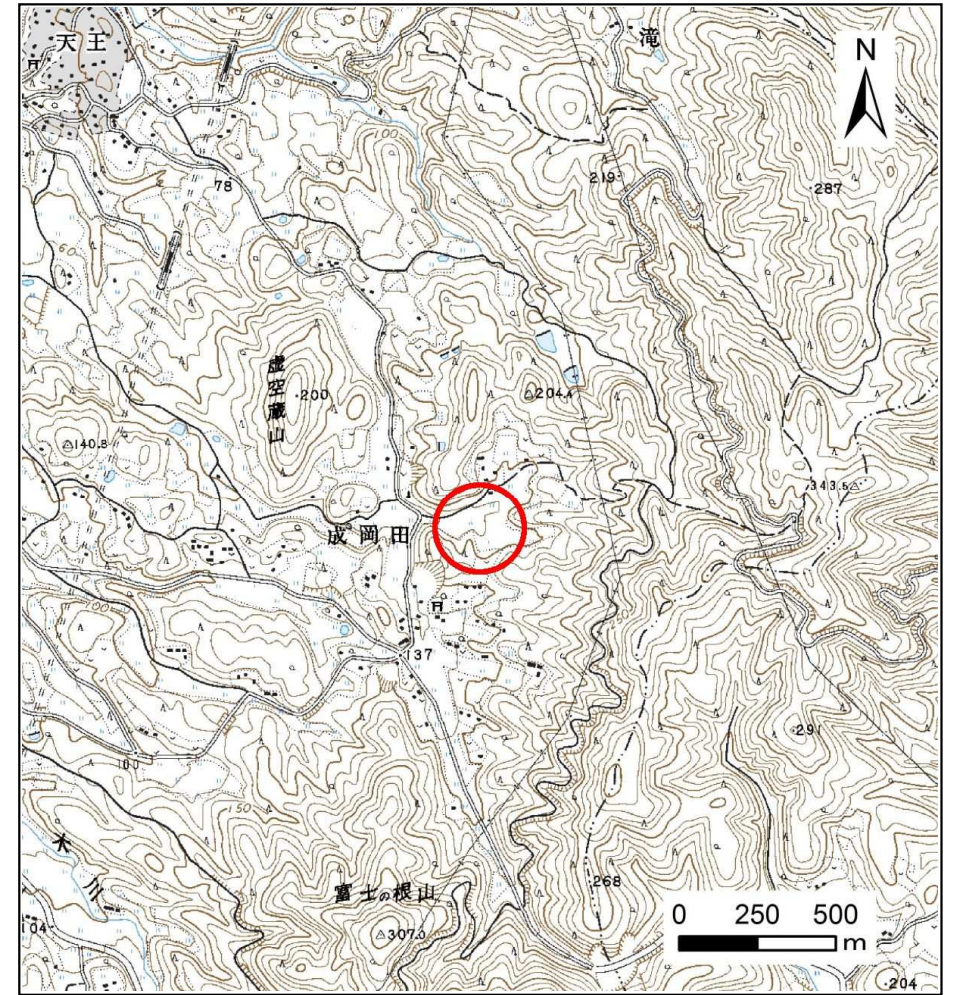
土砂災害防止に関する基礎調査(土石流)

表紙 位置図、概況図

自然現象の種類	土石流
溪流番号	J164107-3
水系名	北上川
河川名	岩沢川
溪流名	虚空蔵-3
所在地	奥州市前沢区生母字中岩
調査機関	県南広域振興局土木部



位置図 (S=1:200,000)

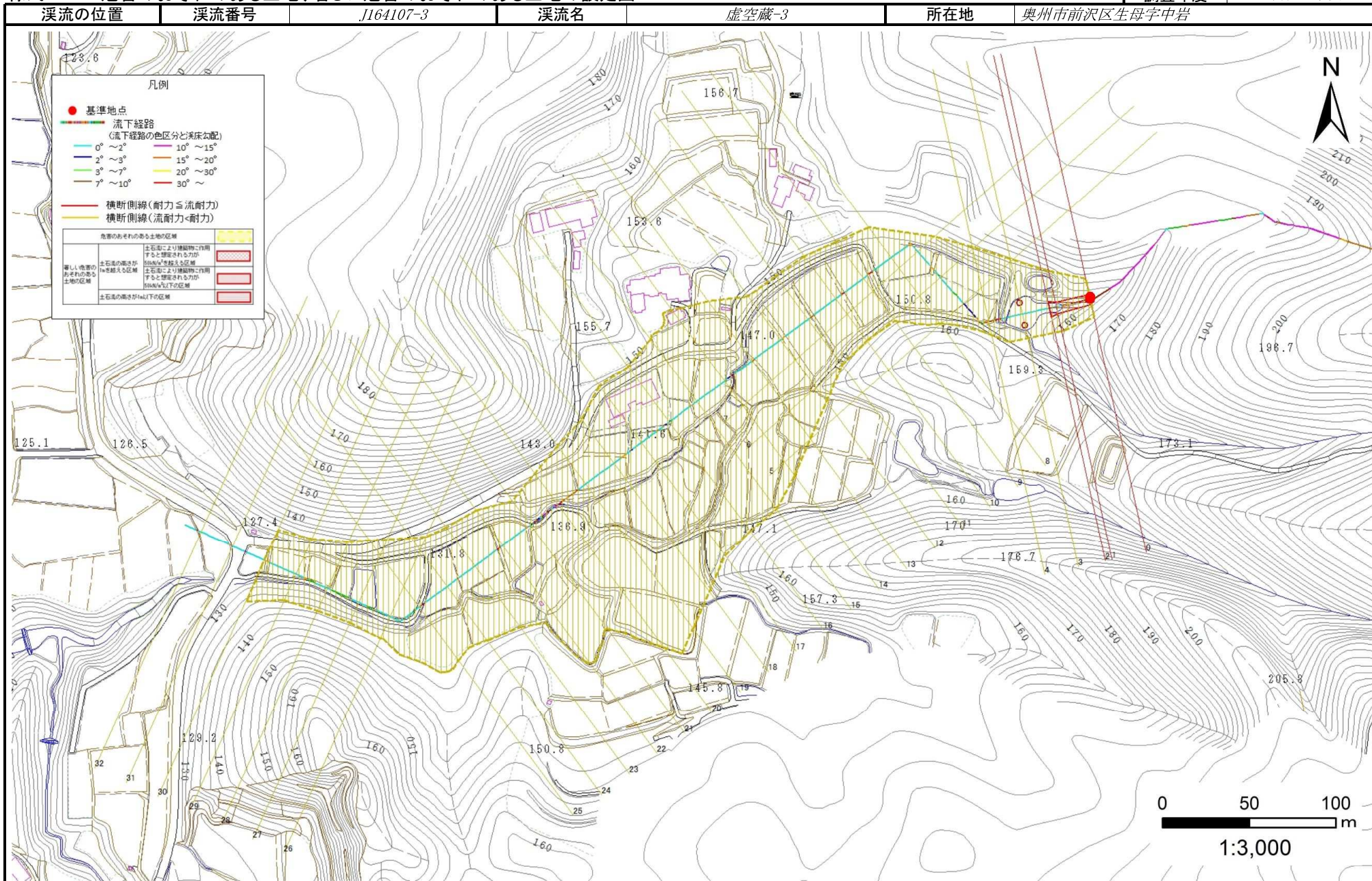


概況図 (S=1:25,000)

土石流区域調査

様式3-1 危害のおそれのある土地、著しい危害のおそれのある土地の設定図

調査年度 平成27年度



土石流区域調査

様式3-2 建築物に作用すると想定される衝撃に関する事項

調査年度 平成27年度

溪流の位置	溪流番号	J164107-3	溪流名	虚空蔵-3	所在地	奥州市前沢区生母字中岩	
横断測線番号	土石流の高さh(m)	土石流の流体力Fd(kN/m ²)	建築物の耐力P2(kN/m ²)	横断測線番号	土石流の高さh(m)	土石流の流体力Fd(kN/m ²)	建築物の耐力P2(kN/m ²)
No.0	0.71	23.17	10.11	No.27	0.44	2.51	15.27
No.1	0.64	18.43	11.11	No.28	0.46	2.31	14.69
No.2	0.53	13.83	13.08	No.29	0.44	2.52	15.28
No.3	0.38	7.49	17.72	No.30	0.53	1.72	13.13
No.4	0.36	6.22	18.30	No.31	0.53	1.72	13.13
No.5	0.36	5.46	18.57	No.32	0.52	1.76	13.26
No.6	0.35	4.60	18.74				
No.7	0.35	4.25	18.76				
No.8	0.36	3.62	18.65				
No.9	0.36	3.19	18.44				
No.10	0.37	2.69	18.01				
No.11	0.38	2.26	17.42				
No.12	0.40	1.92	16.76				
No.13	0.40	1.97	16.94				
No.14	0.40	1.95	16.88				
No.15	0.42	1.70	16.21				
No.16	0.42	1.69	16.17				
No.17	0.42	1.65	16.08				
No.18	0.40	1.84	16.87				
No.19	0.42	1.60	15.91				
No.20	0.36	2.15	18.24				
No.21	0.48	2.84	14.34				
No.22	0.45	2.49	15.20				
No.23	0.44	2.61	15.53				
No.24	0.44	2.56	15.41				
No.25	0.44	2.59	15.49				
No.26	0.44	2.56	15.41				