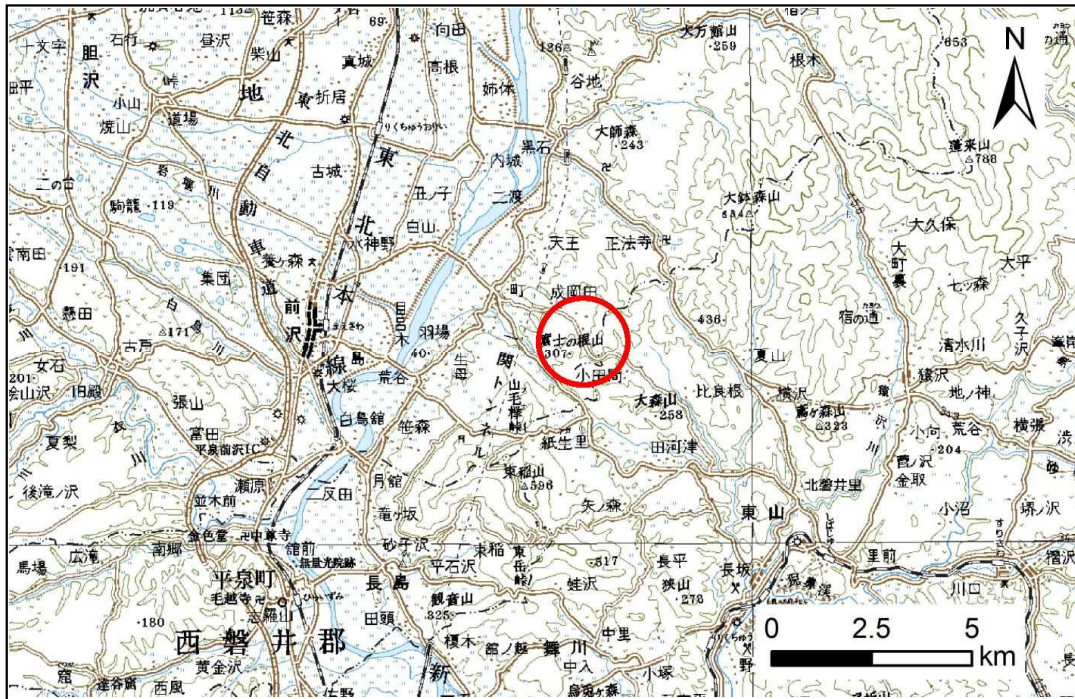


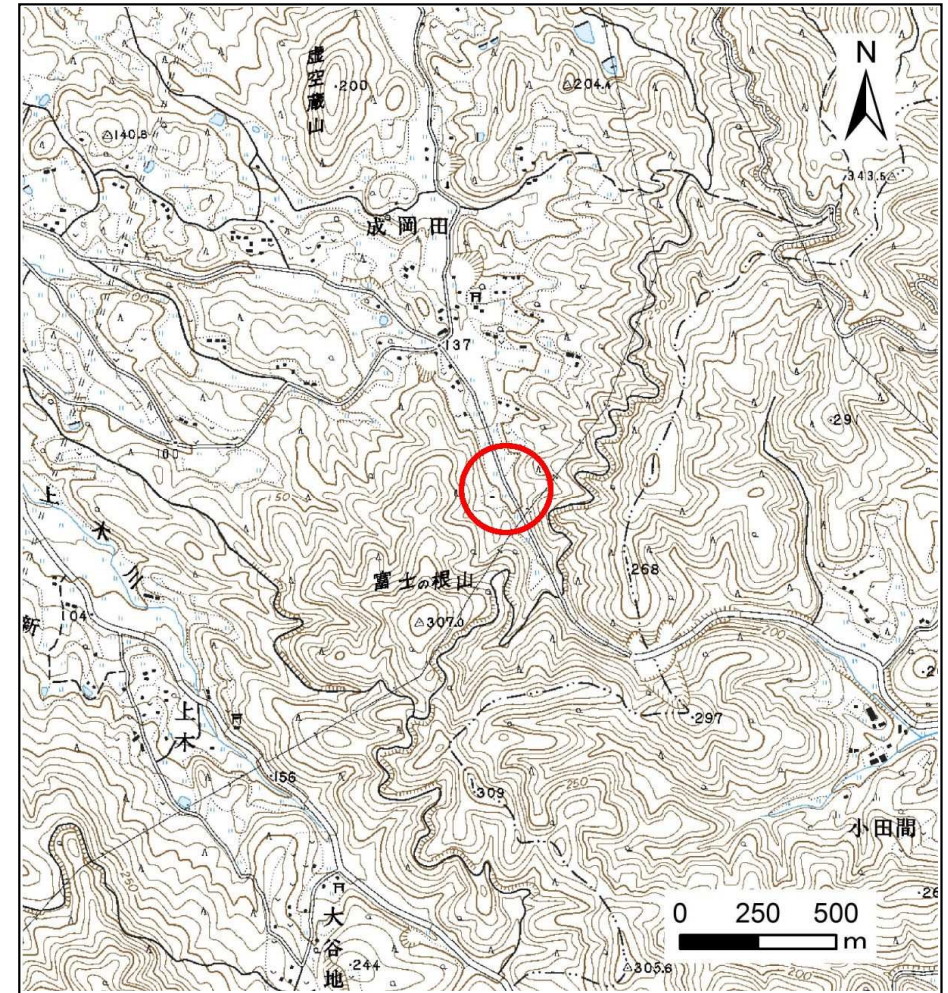
土砂災害防止に関する基礎調査(土石流)

表紙 位置図、概況図

自然現象の種類	土石流
溪流番号	B164109
水系名	北上川
河川名	
溪流名	富士ノ根(2)
所在地	奥州市前沢区生母字地藏壇
調査機関	県南広域振興局土木部



位置図 (S=1:200,000)



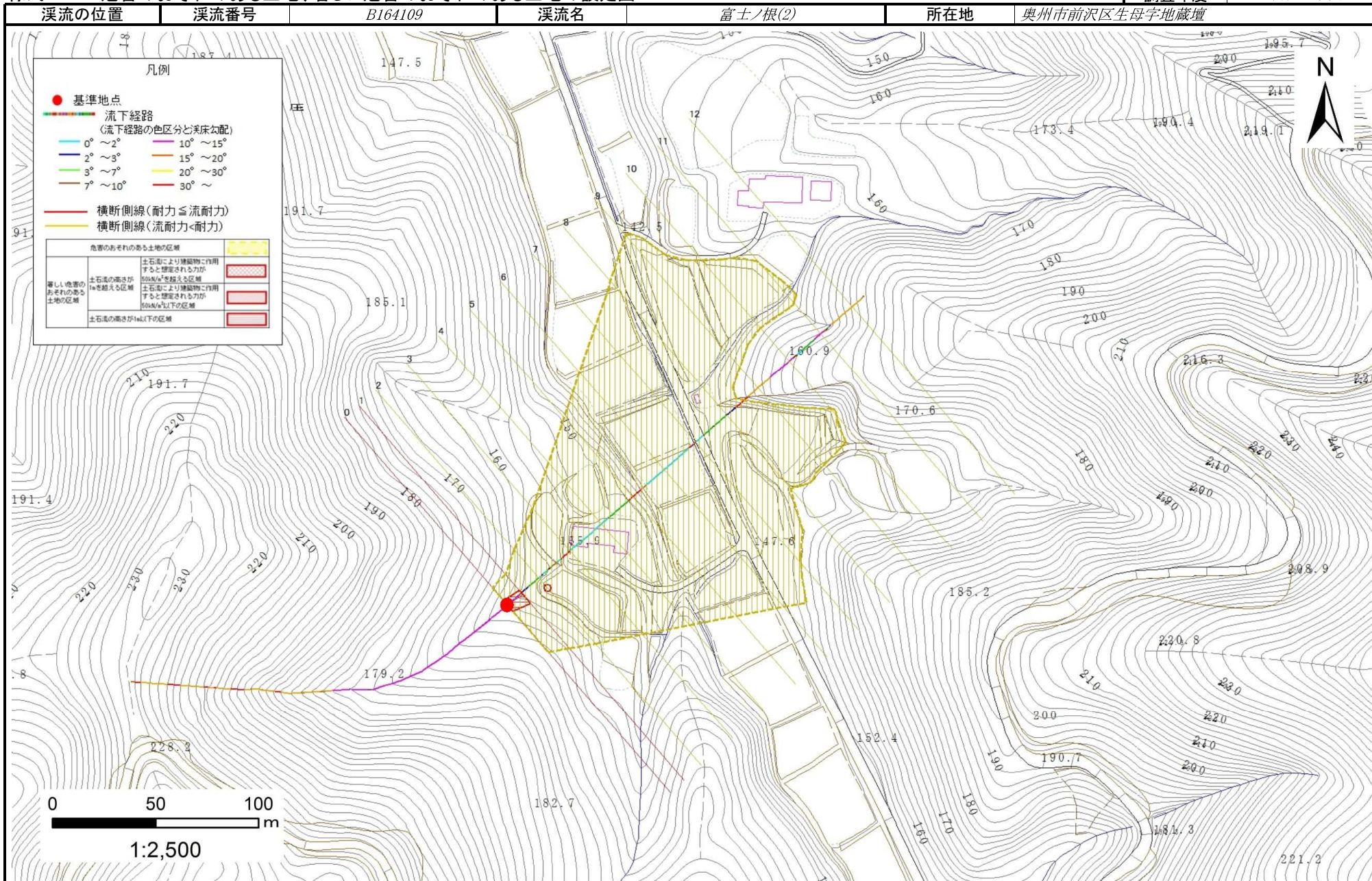
概況図 (S=1:25,000)

岩手県

土石流区域調査

様式3-1 危害のおそれのある土地、著しい危害のおそれのある土地の設定図

調査年度 平成27年度



土石流区域調査書

様式3-2 建築物に作用すると想定される衝撃に関する事項

調査年度	平成27年度
所在地	奥州市前沢区生母字地藏壇

溪流の位置	溪流番号	B164109	溪流名	富士ノ根(2)	所在地	奥州市前沢区生母字地藏壇
-------	------	---------	-----	---------	-----	--------------

横断測線番号	土石流の高さh(m)	土石流の流体力F _d (kN/m ²)	建築物の耐力P ₂ (kN/m ²)	横断測線番号	土石流の高さh(m)	土石流の流体力F _d (kN/m ²)	建築物の耐力P ₂ (kN/m ²)
No.0	0.46	23.73	14.70				
No.1	0.42	20.80	16.13				
No.2	0.31	13.43	21.01				
No.3	0.32	12.85	20.58				
No.4	0.21	5.54	31.03				
No.5	0.15	2.88	41.36				
No.6	0.14	2.16	45.06				
No.7	0.13	1.65	47.56				
No.8	0.13	1.25	48.78				
No.9	0.14	0.55	44.46				
No.10	0.28	0.10	23.47				
No.11	0.00	0.00	0.00				
No.12	0.00	0.00	0.00				