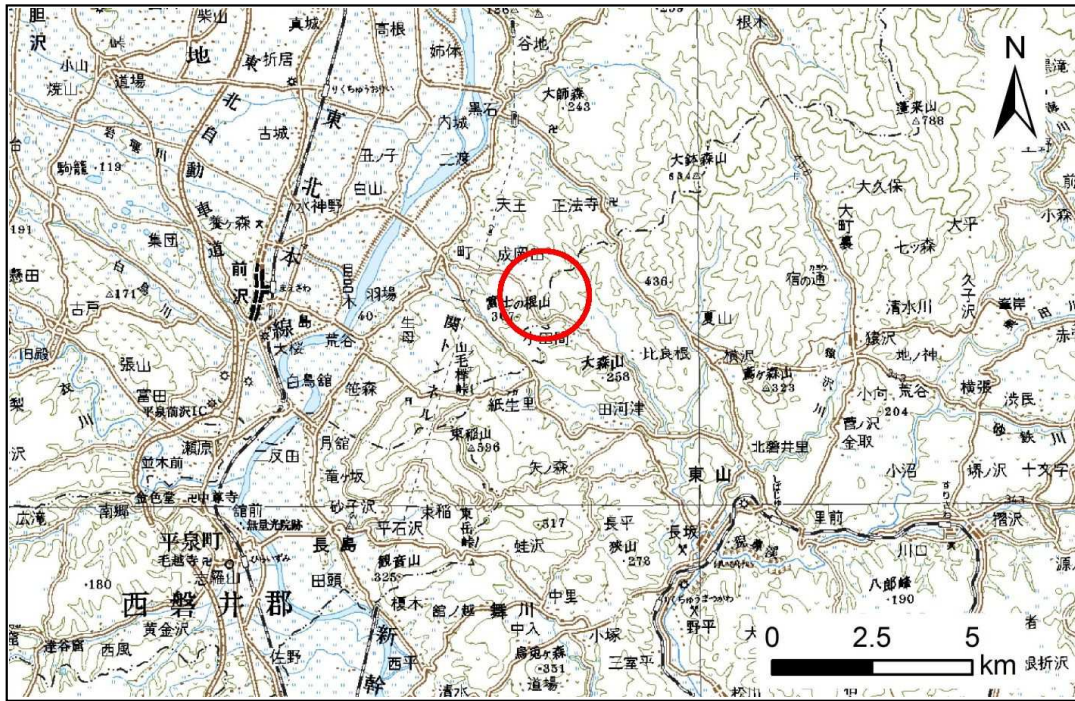


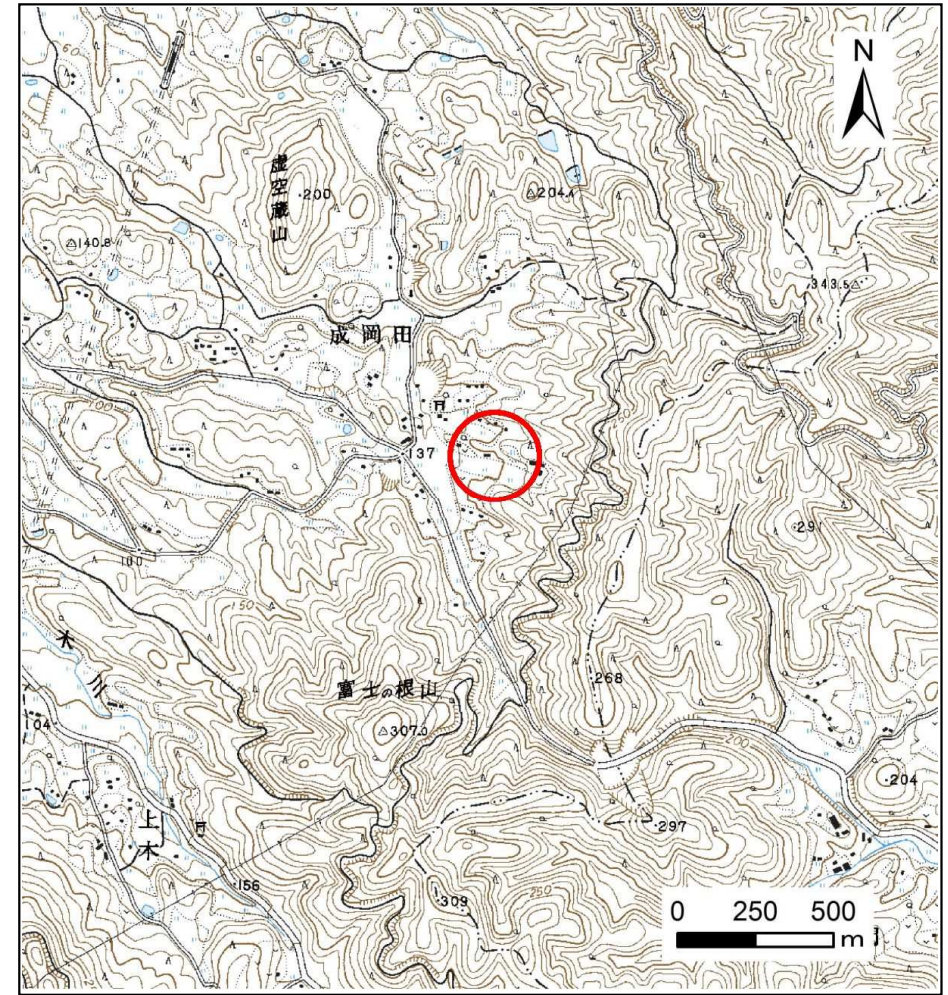
# 土砂災害防止に関する基礎調査(土石流)

表紙 位置図、概況図

自然現象の種類	土石流
溪流番号	B164107
水系名	北上川
河川名	
溪流名	地藏壇(1)
所在地	奥州市前沢区生母字地藏壇
調査機関	県南広域振興局土木部



位置図 (S=1:200,000)



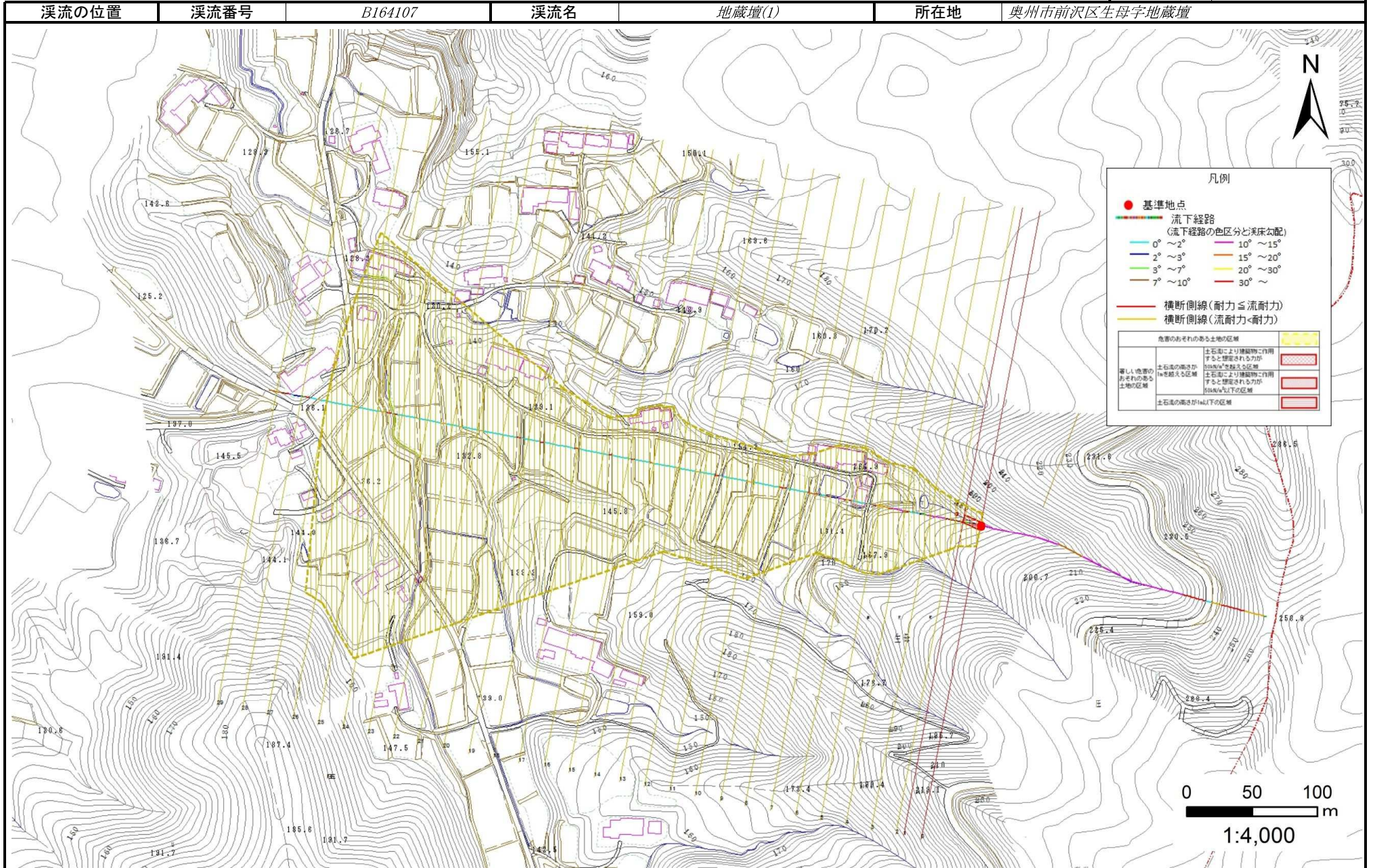
概況図 (S=1:25,000)

岩手県

# 土石流区域調査

様式3-1 危害のおそれのある土地、著しい危害のおそれのある土地の設定図

調査年度 平成27年度



## 土石流区域調査

様式3-2 建築物に作用すると想定される衝撃に関する事項

調査年度	平成27年度
------	--------

溪流の位置	溪流番号	B164107	溪流名	地藏壇(1)	所在地	奥州市前沢区生母字地藏壇
-------	------	---------	-----	--------	-----	--------------

横断測線番号	土石流の高さh(m)	土石流の流体力Fd(kN/m <sup>2</sup> )	建築物の耐力P2(kN/m <sup>2</sup> )	横断測線番号	土石流の高さh(m)	土石流の流体力Fd(kN/m <sup>2</sup> )	建築物の耐力P2(kN/m <sup>2</sup> )
No.0	0.52	22.39	13.28	No.27	0.19	0.50	32.78
No.1	0.52	21.33	13.24	No.28	0.42	0.09	16.08
No.2	0.28	8.45	23.61	No.29	0.31	0.17	21.35
No.3	0.21	4.90	30.78				
No.4	0.19	4.02	33.28				
No.5	0.19	4.07	33.49				
No.6	0.18	3.49	34.92				
No.7	0.17	3.05	36.36				
No.8	0.17	2.67	37.61				
No.9	0.17	2.57	37.91				
No.10	0.16	2.02	39.46				
No.11	0.16	1.88	39.78				
No.12	0.16	1.77	39.96				
No.13	0.16	1.59	40.16				
No.14	0.16	1.52	40.20				
No.15	0.16	1.32	40.09				
No.16	0.16	1.33	40.24				
No.17	0.16	1.19	39.83				
No.18	0.16	1.10	39.51				
No.19	0.16	1.00	39.01				
No.20	0.16	1.08	40.49				
No.21	0.16	1.05	40.03				
No.22	0.16	1.03	39.57				
No.23	0.16	1.01	39.28				
No.24	0.16	1.01	39.26				
No.25	0.17	0.71	36.44				
No.26	0.19	0.53	33.40				