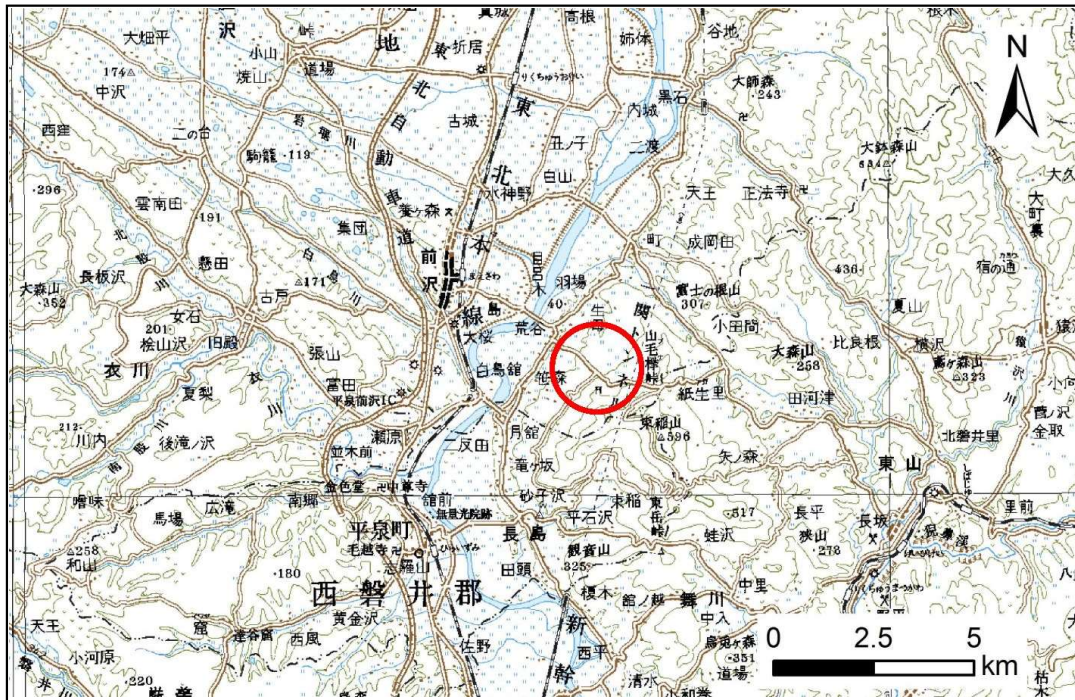


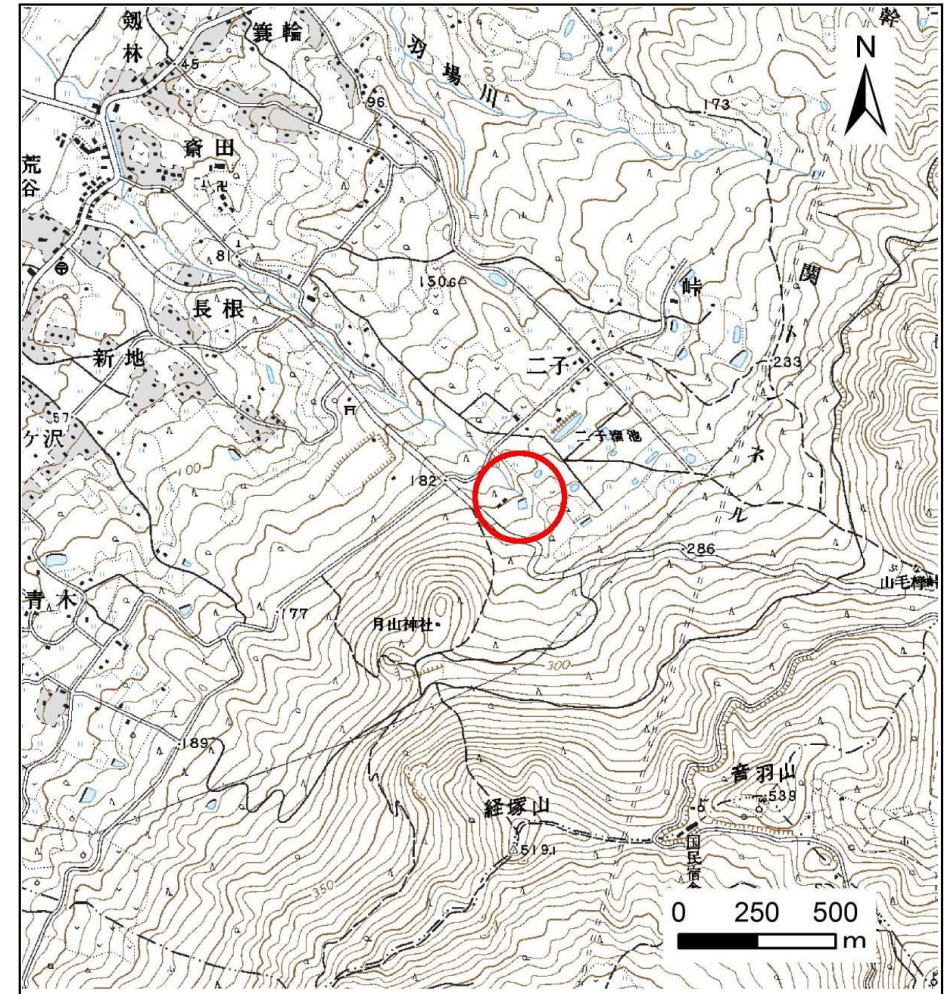
土砂災害防止に関する基礎調査(土石流)

表紙 位置図、概況図

自然現象の種類	土石流
溪流番号	A164003
水系名	北上川
河川名	
溪流名	長根の沢
所在地	奥州市前沢区生母字二子
調査機関	県南広域振興局土木部



位置図 (S=1:200,000)

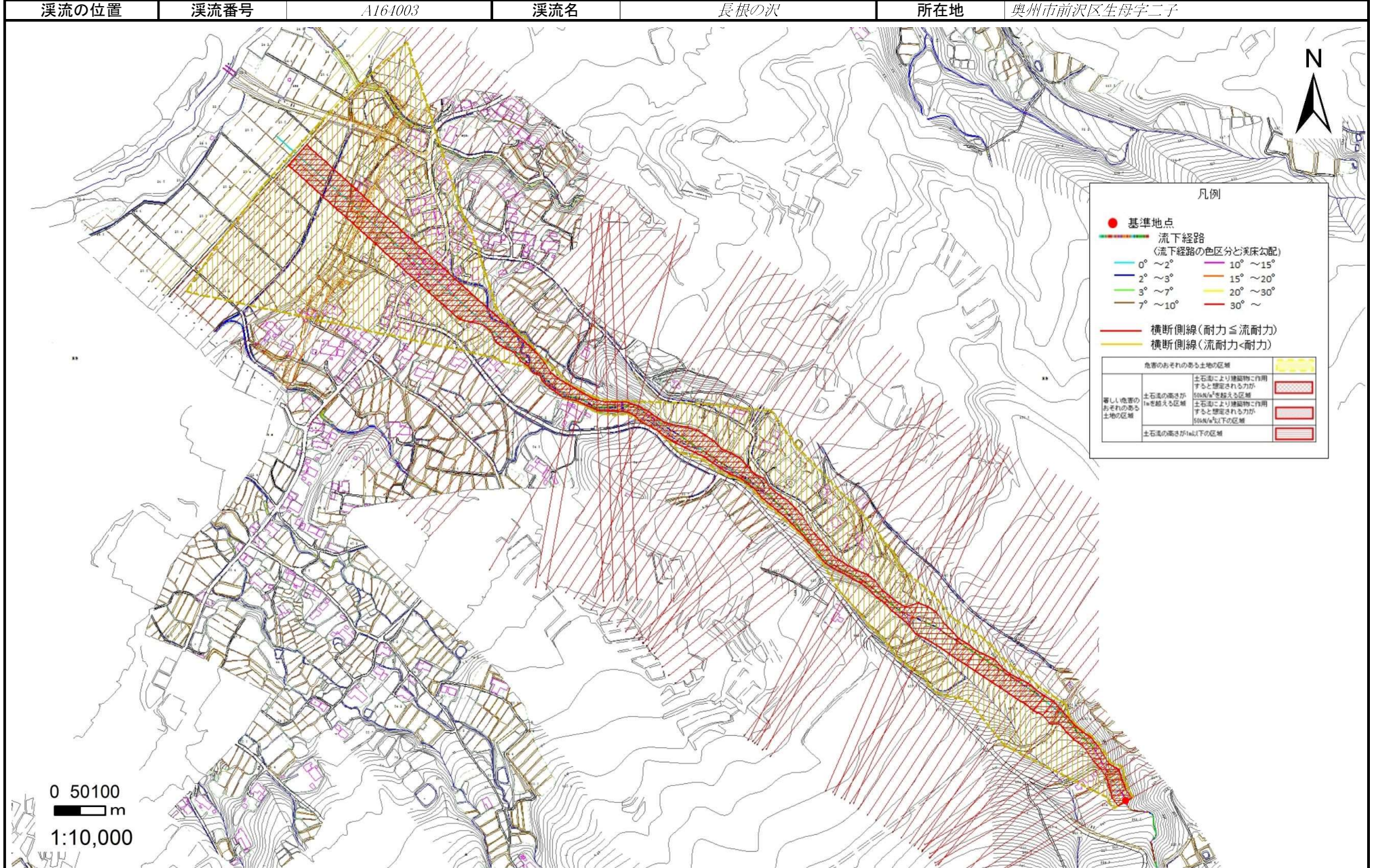


概況図 (S=1:25,000)

土石流区域調査書

様式3-1 危害のおそれのある土地、著しい危害のおそれのある土地の設定図

調査年度 平成27年度



土石流区域調査

様式3-2 建築物に作用すると想定される衝撃に関する事項

					調査年度	平成27年度			
溪流の位置		溪流番号	A164003	溪流名	長根の沢	所在地	奥州市前沢区生母字二子		
横断測線番号	土石流の高さh(m)	土石流の流体力Fd(kN/m ²)	建築物の耐力P2(kN/m ²)	横断測線番号	土石流の高さh(m)	土石流の流体力Fd(kN/m ²)	建築物の耐力P2(kN/m ²)		
No.0	1.59	39.18	5.52	No.30	1.78	40.45	5.18		
No.1	1.56	36.71	5.58	No.31	2.02	48.48	4.87		
No.2	1.63	36.85	5.44	No.32	1.79	41.75	5.17		
No.3	1.66	28.56	5.39	No.33	1.67	38.09	5.36		
No.4	1.92	46.39	4.99	No.34	1.66	37.01	5.38		
No.5	1.68	41.45	5.34	No.35	1.86	41.83	5.06		
No.6	1.61	42.39	5.48	No.36	1.89	42.76	5.02		
No.7	1.67	45.82	5.37	No.37	1.79	40.79	5.16		
No.8	1.66	45.10	5.38	No.38	1.76	36.29	5.21		
No.9	1.71	44.79	5.28	No.39	1.69	30.36	5.34		
No.10	1.78	41.67	5.18	No.40	1.81	32.07	5.14		
No.11	1.06	16.31	7.28	No.41	1.90	32.86	5.01		
No.12	1.41	28.07	5.94	No.42	1.82	29.46	5.12		
No.13	0.97	19.42	7.79	No.43	1.72	25.62	5.28		
No.14	1.08	14.85	7.21	No.44	1.73	23.47	5.27		
No.15	1.10	12.45	7.09	No.45	1.69	22.04	5.33		
No.16	1.13	11.05	6.98	No.46	1.79	22.20	5.17		
No.17	1.12	11.21	7.02	No.47	1.83	22.03	5.11		
No.18	1.10	11.48	7.08	No.48	1.66	21.29	5.38		
No.19	1.10	11.67	7.12	No.49	1.99	26.19	4.90		
No.20	1.09	11.74	7.14	No.50	1.70	21.74	5.31		
No.21	0.99	14.17	7.68	No.51	1.13	12.18	6.94		
No.22	1.05	12.81	7.38	No.52	1.48	16.85	5.77		
No.23	1.02	13.58	7.55	No.53	1.54	19.48	5.63		
No.24	0.98	14.64	7.78	No.54	1.08	13.30	7.18		
No.25	0.95	15.53	7.96	No.55	1.10	12.95	7.11		
No.26	0.95	15.62	7.98	No.56	1.10	12.86	7.09		
No.27	0.96	15.29	7.91	No.57	1.41	17.49	5.97		
No.28	0.94	15.81	8.02	No.58	1.71	20.15	5.30		
No.29	1.62	35.19	5.46	No.59	2.01	24.95	4.88		

土石流区域調書

様式3-2 建築物に作用すると想定される衝撃に関する事項

調査年度 平成27年度

溪流の位置	溪流番号	A164003	溪流名	長根の沢	所在地	奥州市前沢区生母字二子	
横断測線番号	土石流の高さh(m)	土石流の流体力Fd(kN/m ²)	建築物の耐力P2(kN/m ²)	横断測線番号	土石流の高さh(m)	土石流の流体力Fd(kN/m ²)	建築物の耐力P2(kN/m ²)
No.60	2.06	26.55	4.83	No.90	1.28	8.29	6.37
No.61	1.72	24.82	5.27	No.91	1.25	8.71	6.48
No.62	1.89	28.79	5.02	No.92	1.25	8.63	6.46
No.63	2.03	31.22	4.86	No.93	1.25	8.63	6.46
No.64	2.07	35.49	4.82	No.94	1.18	9.66	6.73
No.65	2.13	38.38	4.77	No.95	1.15	10.33	6.89
No.66	1.96	35.43	4.94	No.96	1.13	10.56	6.95
No.67	2.05	36.32	4.84	No.97	1.13	10.57	6.95
No.68	1.87	32.02	5.05	No.98	1.09	11.30	7.13
No.69	1.63	27.31	5.45	No.99	1.09	11.30	7.13
No.70	1.52	22.52	5.68	No.100	1.13	10.54	6.94
No.71	1.73	19.75	5.26	No.101	1.15	10.15	6.85
No.72	1.67	20.19	5.36	No.102	1.18	9.75	6.75
No.73	1.66	18.19	5.39	No.103	1.23	8.95	6.54
No.74	1.74	15.64	5.24	No.104	1.37	6.98	6.07
No.75	1.27	8.79	6.38	No.105	1.46	5.87	5.83
No.76	1.31	8.07	6.27	No.106	1.54	5.05	5.62
No.77	1.27	8.51	6.39	No.107	1.60	4.63	5.50
No.78	1.28	8.40	6.36	No.108	1.95	2.95	4.95
No.79	1.28	8.35	6.34				
No.80	1.27	8.61	6.41				
No.81	1.21	9.40	6.62				
No.82	1.26	8.65	6.42				
No.83	1.24	8.98	6.51				
No.84	1.26	8.62	6.42				
No.85	1.25	8.89	6.49				
No.86	1.27	8.52	6.39				
No.87	1.27	8.57	6.40				
No.88	1.27	8.50	6.39				
No.89	1.33	7.71	6.21				