

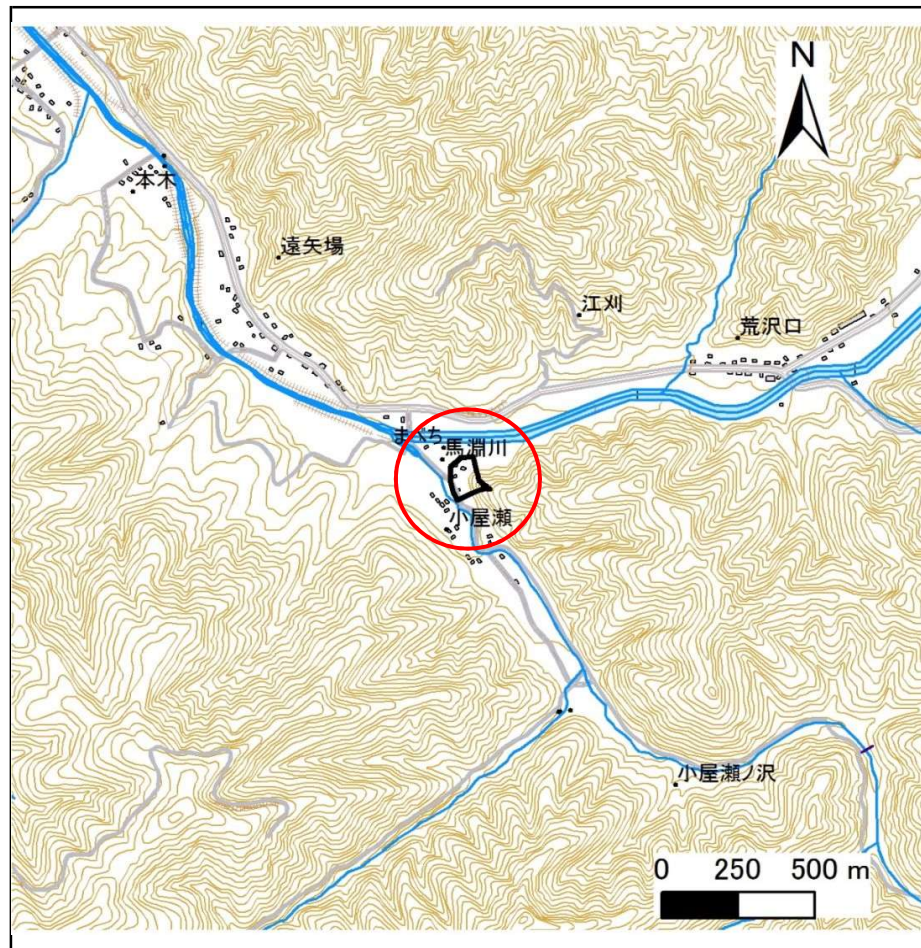
# 土砂災害防止に関する基礎調査(急傾斜地の崩壊)

表紙 概況、位置図

自然現象の種類	急傾斜地の崩壊
箇所番号	050B1014
箇所名	小屋瀬-4
所在地	岩手郡葛巻町江刈小屋瀬
調査機関	盛岡広域振興局土木部岩手土木センター



位置図(S=1:200,000)



概況図(S=1:25,000)

国土地理院の電子地形図200000『盛岡』及び電子地形図25000『陸中五日市』を掲載

# 急傾斜地の崩壊区域調査

様式3-1 危害のおそれのある土地、著しい危害のおそれのある土地の設定図

調査年度

平成29年度

急傾斜地の位置	箇所番号	050B1014	箇所名	小屋瀬-4	所在地	岩手郡葛巻町江刈小屋瀬
---------	------	----------	-----	-------	-----	-------------



凡例	■ 上端	— 横断測線	— 危害のおそれのある土地の区域	— 土石等の移動による力が100kN/m <sup>2</sup> を超える範囲
	▲ 下端	— 著しい危害のおそれのある土地の区域	— 土石等の堆積高が3mを超える範囲	

# 急傾斜地の崩壊区域調書

様式3-2 建築物に作用すると想定される衝撃に関する事項(1/1)

調査年度 平成29年度

急傾斜地の位置		箇所番号 050B1014			箇所名 小屋瀬-4				所在地 岩手郡葛巻町江刈小屋瀬		調査年度 平成29年度					
横断 測線 番号	急傾斜地の下端に隣接する土地								急傾斜地内							
	土石等の移動の高さと力の大きさ				土石等の堆積高さとの大きさ				土石等の移動の高さと力の大きさ				土石等の堆積高さとの大きさ			
	区分	高さ (m)	下端からの距離 (m)	力の大きさ (kN/m <sup>2</sup> )	区分	下端からの水平 距離(m)	高さ (m)	力の大きさ (kN/m <sup>2</sup> )	区分	高さ (m)	下端からの比高 (m)	力の大きさ (kN/m <sup>2</sup> )	区分	下端からの比高 (m)	高さ (m)	力の大きさ (kN/m <sup>2</sup> )
1	100kN/m <sup>2</sup> を超える	1.00	0.00 ~ 3.80	161.88	3mを超える	0.00 ~ 1.48	3.75	20.07	100kN/m <sup>2</sup> を超える	1.00	10.58 ~ 44.00	161.88	3mを超える	25.00 ~ 44.00	3.75	20.07
	それ以外	1.00	3.80 ~ 11.59	100.00	それ以外	1.48 ~ 11.59	3.00	16.05	それ以外	1.00	5.00 ~ 10.58	100.00	それ以外	5.00 ~ 25.00	3.00	16.05
2	100kN/m <sup>2</sup> を超える	1.00	0.00 ~ 2.78	143.97	3mを超える	0.00 ~ 0.87	3.38	18.07	100kN/m <sup>2</sup> を超える	1.00	11.29 ~ 44.54	143.97	3mを超える	40.00 ~ 44.54	3.38	18.07
	それ以外	1.00	2.78 ~ 10.57	100.00	それ以外	0.87 ~ 10.57	3.00	16.05	それ以外	1.00	5.00 ~ 11.29	100.00	それ以外	5.00 ~ 40.00	3.00	16.05
3	100kN/m <sup>2</sup> を超える	1.00	0.00 ~ 2.38	137.13	3mを超える	0.00 ~ 0.71	3.29	17.62	100kN/m <sup>2</sup> を超える	1.00	11.95 ~ 44.78	137.13	3mを超える	40.00 ~ 44.78	3.29	17.62
	それ以外	1.00	2.38 ~ 10.16	100.00	それ以外	0.71 ~ 10.16	3.00	16.05	それ以外	1.00	5.00 ~ 11.95	100.00	それ以外	5.00 ~ 40.00	3.00	16.05
4	100kN/m <sup>2</sup> を超える	1.00	0.00 ~ 3.34	153.59	3mを超える	0.00 ~ 1.15	3.53	18.90	100kN/m <sup>2</sup> を超える	1.00	10.66 ~ 42.92	153.59	3mを超える	30.00 ~ 42.92	3.53	18.90
	それ以外	1.00	3.34 ~ 11.12	100.00	それ以外	1.15 ~ 11.12	3.00	16.05	それ以外	1.00	5.00 ~ 10.66	100.00	それ以外	5.00 ~ 30.00	3.00	16.05
5	100kN/m <sup>2</sup> を超える	1.00	0.00 ~ 3.69	159.85	3mを超える	0.00 ~ 1.43	3.71	19.86	100kN/m <sup>2</sup> を超える	1.00	10.55 ~ 40.68	159.85	3mを超える	25.00 ~ 40.68	3.71	19.86
	それ以外	1.00	3.69 ~ 11.48	100.00	それ以外	1.43 ~ 11.48	3.00	16.05	それ以外	1.00	5.00 ~ 10.55	100.00	それ以外	5.00 ~ 25.00	3.00	16.05
6	100kN/m <sup>2</sup> を超える	1.00	0.00 ~ 3.87	163.04	3mを超える	0.00 ~ 1.48	3.75	20.06	100kN/m <sup>2</sup> を超える	1.00	10.58 ~ 48.88	163.04	3mを超える	25.00 ~ 48.88	3.75	20.06
	それ以外	1.00	3.87 ~ 11.65	100.00	それ以外	1.48 ~ 11.65	3.00	16.05	それ以外	1.00	5.00 ~ 10.58	100.00	それ以外	5.00 ~ 25.00	3.00	16.05
	100kN/m <sup>2</sup> を超える		~		3mを超える	~			100kN/m <sup>2</sup> を超える		~		3mを超える	~		
	それ以外		~		それ以外	~			それ以外		~		それ以外	~		
	100kN/m <sup>2</sup> を超える		~		3mを超える	~			100kN/m <sup>2</sup> を超える		~		3mを超える	~		
	それ以外		~		それ以外	~			それ以外		~		それ以外	~		
	100kN/m <sup>2</sup> を超える		~		3mを超える	~			100kN/m <sup>2</sup> を超える		~		3mを超える	~		
	それ以外		~		それ以外	~			それ以外		~		それ以外	~		
	100kN/m <sup>2</sup> を超える		~		3mを超える	~			100kN/m <sup>2</sup> を超える		~		3mを超える	~		
	それ以外		~		それ以外	~			それ以外		~		それ以外	~		
	100kN/m <sup>2</sup> を超える		~		3mを超える	~			100kN/m <sup>2</sup> を超える		~		3mを超える	~		
	それ以外		~		それ以外	~			それ以外		~		それ以外	~		
	100kN/m <sup>2</sup> を超える		~		3mを超える	~			100kN/m <sup>2</sup> を超える		~		3mを超える	~		
	それ以外		~		それ以外	~			それ以外		~		それ以外	~		