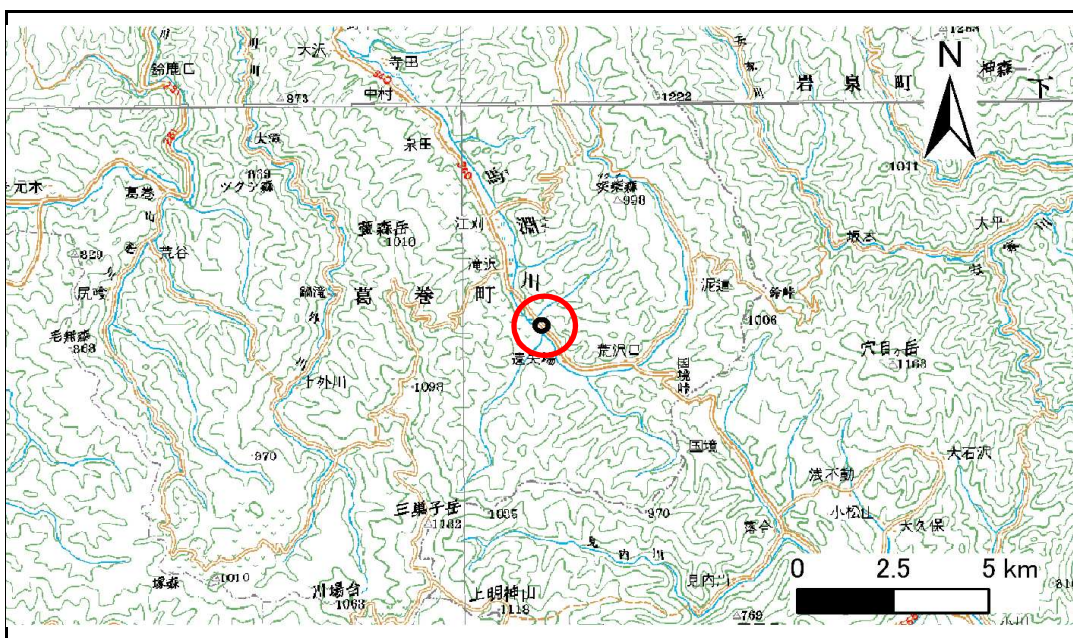


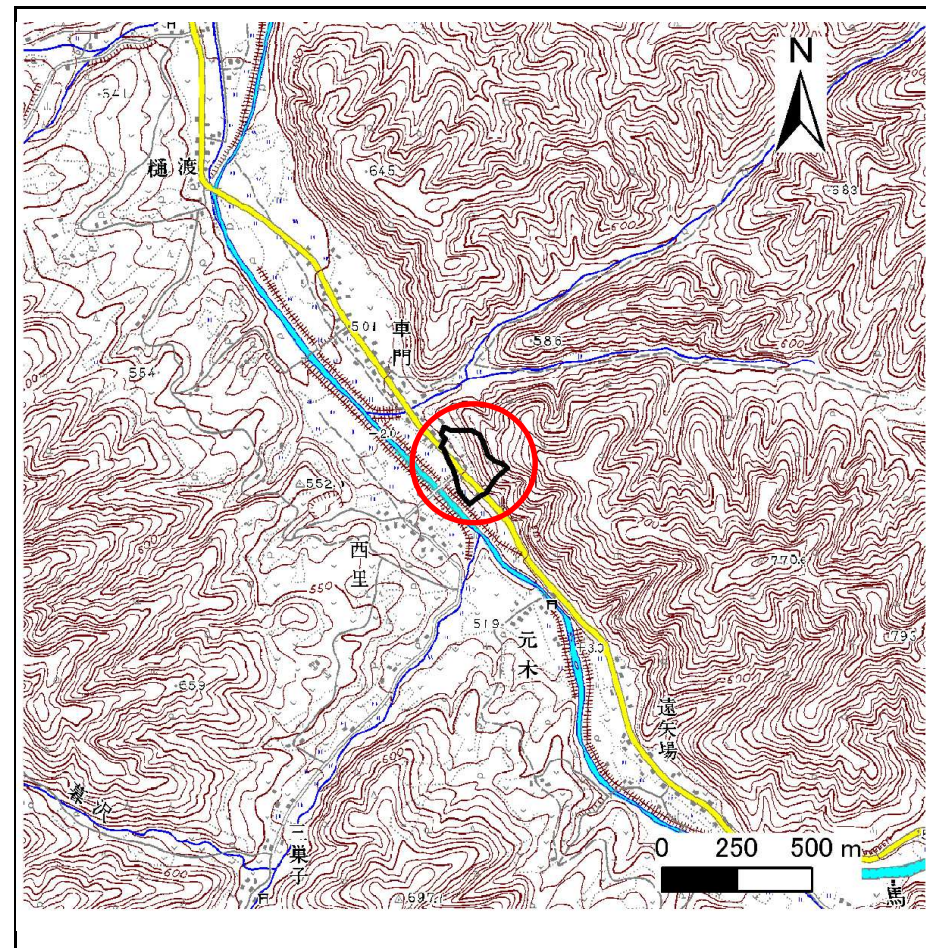
# 土砂災害防止に関する基礎調査(急傾斜地の崩壊)

表紙 概況、位置図

自然現象の種類	急傾斜地の崩壊
箇所番号	050B1002
箇所名	西里-1
所在地	岩手郡葛巻町江刈
調査機関	岩手県盛岡地方振興局土木部



位置図(S=1:200,000)



概況図(S=1:25,000)

# 急傾斜地の崩壊区域調査

様式3-1 危害のおそれのある土地、著しい危害のおそれのある土地の設定図

調査年度 平成20年度

急傾斜地の位置	箇所番号	箇所名	所在地
	050B1002	西里-1	岩手郡葛巻町江刈



凡例	■ 上端	— 横断測線	▭ 危害のおそれのある土地の区域	▭ 土石等の移動による力が100kN/m <sup>2</sup> を超える範囲
	▲ 下端		▭ 著しい危害のおそれのある土地の区域	▭ 土石等の堆積高が3mを超える範囲

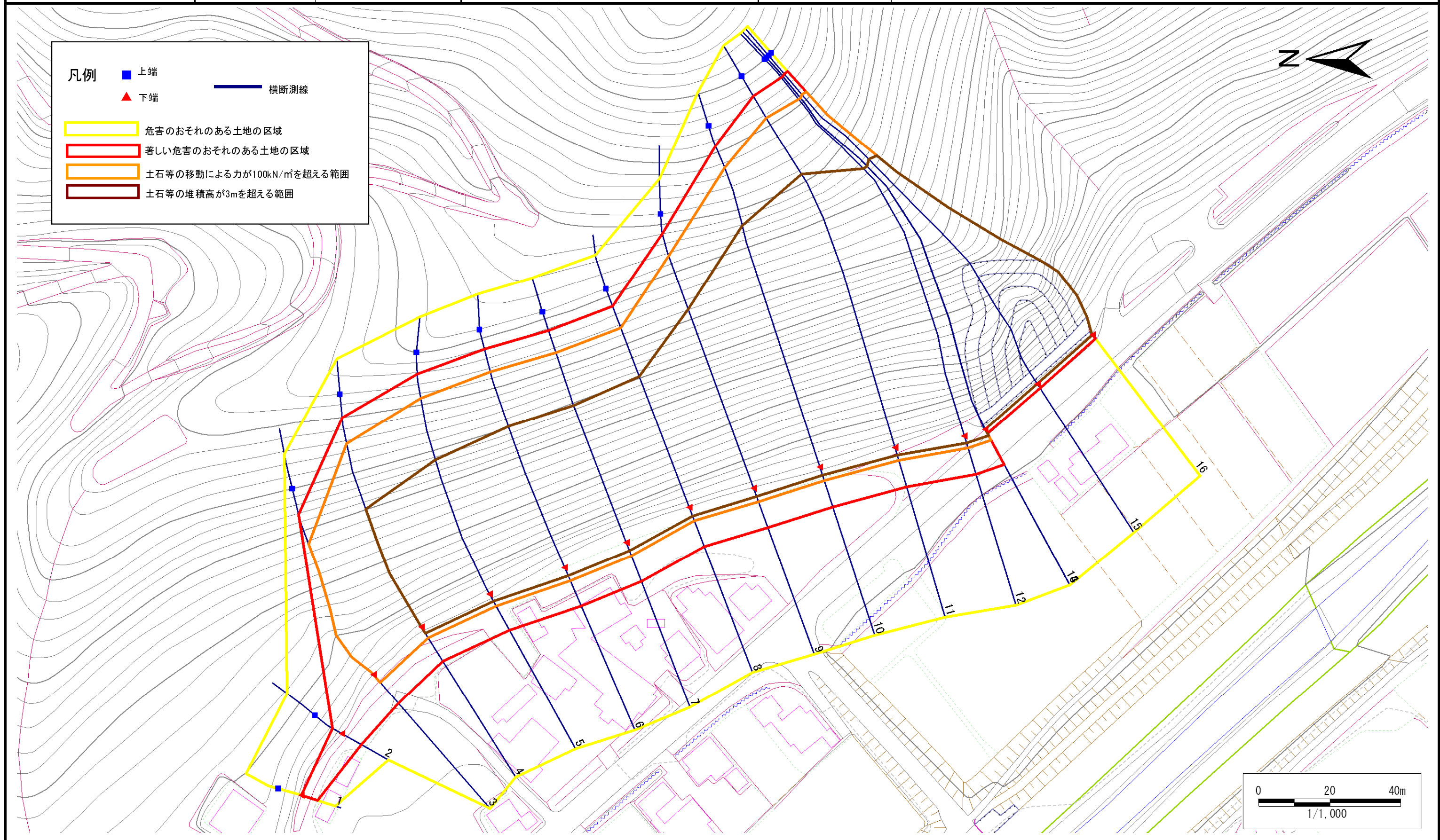
# 急傾斜地の崩壊区域調書

様式3-1 危害のおそれのある土地、著しい危害のおそれのある土地の設定図

調査年度

平成20年度

急傾斜地の位置 箇所番号 050B1002 箇所名 西里-1 所在地 岩手郡葛巻町江刈



# 急傾斜地の崩壊区域調査

様式3-2 建築物に作用すると想定される衝撃に関する事項(1/2)

調査年度

平成20年度

急傾斜地の位置		箇所番号 050B1002				箇所名 西里-1				所在地 岩手郡葛巻町江刈						
横断線 番号	急傾斜地の下端に隣接する土地								急傾斜地内							
	土石等の移動の高さと力の大きさ				土石等の堆積高さと力の大きさ				土石等の移動の高さと力の大きさ				土石等の堆積高さと力の大きさ			
	区分	高さ (m)	下端からの距離 (m)	力の大きさ (kN/m <sup>2</sup> )	区分	下端からの水平 距離(m)	高さ (m)	力の大きさ (kN/m <sup>2</sup> )	区分	高さ (m)	上端からの比高 (m)	力の大きさ (kN/m <sup>2</sup> )	区分	上端からの比高 (m)	高さ (m)	力の大きさ (kN/m <sup>2</sup> )
1	100kN/m <sup>2</sup> を超える	-	- ~ -	-	3mを超える	- ~ -	-	-	100kN/m <sup>2</sup> を超える	-	- ~ -	-	3mを超える	- ~ -	-	-
	それ以外	1.00	0.00 ~ 4.77	59.50	それ以外	0.00 ~ 4.77	1.74	9.29	それ以外	1.00	5.00 ~ 5.00	59.50	それ以外	5.00 ~ 5.00	1.74	9.29
2	100kN/m <sup>2</sup> を超える	-	- ~ -	-	3mを超える	- ~ -	-	-	100kN/m <sup>2</sup> を超える	-	- ~ -	-	3mを超える	- ~ -	-	-
	それ以外	1.00	0.00 ~ 6.33	79.62	それ以外	0.00 ~ 6.33	1.82	9.74	それ以外	1.00	5.00 ~ 7.50	79.62	それ以外	5.00 ~ 7.50	1.82	9.74
3	100kN/m <sup>2</sup> を超える	1.00	0.00 ~ 2.99	147.51	3mを超える	- ~ -	-	-	100kN/m <sup>2</sup> を超える	1.00	10.94 ~ 39.31	147.51	3mを超える	- ~ -	-	-
	それ以外	1.00	2.99 ~ 10.77	100.00	それ以外	0.00 ~ 10.77	2.97	15.90	それ以外	1.00	5.00 ~ 10.94	100.00	それ以外	5.00 ~ 39.31	2.97	15.90
4	100kN/m <sup>2</sup> を超える	1.00	0.00 ~ 3.65	159.11	3mを超える	0.00 ~ 2.17	3.99	21.34	100kN/m <sup>2</sup> を超える	1.00	10.55 ~ 52.69	159.11	3mを超える	25.00 ~ 52.69	3.99	21.34
	それ以外	1.00	3.65 ~ 11.43	100.00	それ以外	2.17 ~ 11.43	3.00	16.05	それ以外	1.00	5.00 ~ 10.55	100.00	それ以外	5.00 ~ 25.00	3.00	16.05
5	100kN/m <sup>2</sup> を超える	1.00	0.00 ~ 3.91	163.72	3mを超える	0.00 ~ 2.34	4.11	22.02	100kN/m <sup>2</sup> を超える	1.00	10.56 ~ 58.00	163.72	3mを超える	25.00 ~ 58.00	4.11	22.02
	それ以外	1.00	3.91 ~ 11.69	100.00	それ以外	2.34 ~ 11.69	3.00	16.05	それ以外	1.00	5.00 ~ 10.56	100.00	それ以外	5.00 ~ 25.00	3.00	16.05
6	100kN/m <sup>2</sup> を超える	1.00	0.00 ~ 4.06	166.50	3mを超える	0.00 ~ 2.51	4.26	22.77	100kN/m <sup>2</sup> を超える	1.00	10.78 ~ 62.46	166.50	3mを超える	25.00 ~ 62.46	4.26	22.77
	それ以外	1.00	4.06 ~ 11.84	100.00	それ以外	2.51 ~ 11.84	3.00	16.05	それ以外	1.00	5.00 ~ 10.78	100.00	それ以外	5.00 ~ 25.00	3.00	16.05
7	100kN/m <sup>2</sup> を超える	1.00	0.00 ~ 4.08	166.81	3mを超える	0.00 ~ 2.56	4.30	23.04	100kN/m <sup>2</sup> を超える	1.00	10.90 ~ 62.14	166.81	3mを超える	25.00 ~ 62.14	4.30	23.04
	それ以外	1.00	4.08 ~ 11.86	100.00	それ以外	2.56 ~ 11.86	3.00	16.05	それ以外	1.00	5.00 ~ 10.90	100.00	それ以外	5.00 ~ 25.00	3.00	16.05
8	100kN/m <sup>2</sup> を超える	1.00	0.00 ~ 4.07	166.77	3mを超える	0.00 ~ 2.66	4.40	23.53	100kN/m <sup>2</sup> を超える	1.00	11.19 ~ 62.33	166.77	3mを超える	25.00 ~ 62.33	4.40	23.53
	それ以外	1.00	4.07 ~ 11.86	100.00	それ以外	2.66 ~ 11.86	3.00	16.05	それ以外	1.00	5.00 ~ 11.19	100.00	それ以外	5.00 ~ 25.00	3.00	16.05
9	100kN/m <sup>2</sup> を超える	1.00	0.00 ~ 4.10	167.20	3mを超える	0.00 ~ 2.53	4.28	22.90	100kN/m <sup>2</sup> を超える	1.00	10.83 ~ 72.53	167.20	3mを超える	25.00 ~ 72.53	4.28	22.90
	それ以外	1.00	4.10 ~ 11.88	100.00	それ以外	2.53 ~ 11.88	3.00	16.05	それ以外	1.00	5.00 ~ 10.83	100.00	それ以外	5.00 ~ 25.00	3.00	16.05
10	100kN/m <sup>2</sup> を超える	1.00	0.00 ~ 4.04	166.17	3mを超える	0.00 ~ 2.42	4.18	22.39	100kN/m <sup>2</sup> を超える	1.00	10.64 ~ 85.14	166.17	3mを超える	25.00 ~ 85.14	4.18	22.39
	それ以外	1.00	4.04 ~ 11.83	100.00	それ以外	2.42 ~ 11.83	3.00	16.05	それ以外	1.00	5.00 ~ 10.64	100.00	それ以外	5.00 ~ 25.00	3.00	16.05
11	100kN/m <sup>2</sup> を超える	1.00	0.00 ~ 3.83	162.28	3mを超える	0.00 ~ 2.24	4.04	21.61	100kN/m <sup>2</sup> を超える	1.00	10.53 ~ 88.16	162.28	3mを超える	25.00 ~ 88.16	4.04	21.61
	それ以外	1.00	3.83 ~ 11.61	100.00	それ以外	2.24 ~ 11.61	3.00	16.05	それ以外	1.00	5.00 ~ 10.53	100.00	それ以外	5.00 ~ 25.00	3.00	16.05
12	100kN/m <sup>2</sup> を超える	1.00	0.00 ~ 3.54	157.24	3mを超える	0.00 ~ 2.08	3.92	20.98	100kN/m <sup>2</sup> を超える	1.00	10.62 ~ 88.67	157.24	3mを超える	30.00 ~ 88.67	3.92	20.98
	それ以外	1.00	3.54 ~ 11.33	100.00	それ以外	2.08 ~ 11.33	3.00	16.05	それ以外	1.00	5.00 ~ 10.62	100.00	それ以外	5.00 ~ 30.00	3.00	16.05
13	100kN/m <sup>2</sup> を超える	1.00	0.00 ~ 3.51	156.68	3mを超える	0.00 ~ 2.06	3.91	20.92	100kN/m <sup>2</sup> を超える	1.00	10.64 ~ 88.96	156.68	3mを超える	30.00 ~ 88.96	3.91	20.92
	それ以外	1.00	3.51 ~ 11.30	100.00	それ以外	2.06 ~ 11.30	3.00	16.05	それ以外	1.00	5.00 ~ 10.64	100.00	それ以外	5.00 ~ 30.00	3.00	16.05
14	100kN/m <sup>2</sup> を超える	1.00	0.00 ~ 0.00	156.68	3mを超える	0.00 ~ 0.00	3.91	20.92	100kN/m <sup>2</sup> を超える	1.00	10.64 ~ 88.96	156.68	3mを超える	30.00 ~ 88.96	3.91	20.92
	それ以外	1.00	0.00 ~ 1.34	100.00	それ以外	0.00 ~ 1.34	3.00	16.05	それ以外	1.00	5.00 ~ 10.64	100.00	それ以外	5.00 ~ 30.00	3.00	16.05
15	100kN/m <sup>2</sup> を超える	1.00	0.00 ~ 0.00	158.91	3mを超える	0.00 ~ 0.00	3.96	21.17	100kN/m <sup>2</sup> を超える	1.00	10.58 ~ 88.81	158.91	3mを超える	30.00 ~ 88.81	3.96	21.17
	それ以外	1.00	0.00 ~ 1.41	100.00	それ以外	0.00 ~ 1.41	3.00	16.05	それ以外	1.00	5.00 ~ 10.58	100.00	それ以外	5.00 ~ 30.00	3.00	16.05

## 急傾斜地の崩壊区域調査

様式3-2 建築物に作用すると想定される衝撃に関する事項(2/2)

調査年度

平成20年度

急傾斜地の位置		箇所番号		050B1002		箇所名		西里-1		所在地		岩手郡葛巻町江刈				
横断線 番号	急傾斜地の下端に隣接する土地								急傾斜地内							
	土石等の移動の高さと力の大きさ				土石等の堆積高さとの大きさ				土石等の移動の高さと力の大きさ				土石等の堆積高さとの大きさ			
	区分	高さ (m)	下端からの距離 (m)	力の大きさ (kN/m <sup>2</sup> )	区分	下端からの水平 距離(m)	高さ (m)	力の大きさ (kN/m <sup>2</sup> )	区分	高さ (m)	上端からの比高 (m)	力の大きさ (kN/m <sup>2</sup> )	区分	上端からの比高 (m)	高さ (m)	力の大きさ (kN/m <sup>2</sup> )
16	100kN/m <sup>2</sup> を超える	1.00	0.00 ~ 0.00	157.33	3mを超える	0.00 ~ 0.00	3.92	20.99	100kN/m <sup>2</sup> を超える	1.00	10.62 ~ 88.53	157.33	3mを超える	30.00 ~ 88.53	3.92	20.99
	それ以外	1.00	0.00 ~ 1.36	100.00	それ以外	0.00 ~ 1.36	3.00	16.05	それ以外	1.00	5.00 ~ 10.62	100.00	それ以外	5.00 ~ 30.00	3.00	16.05
	100kN/m <sup>2</sup> を超える		~		3mを超える	~			100kN/m <sup>2</sup> を超える		~		3mを超える	~		
	それ以外		~		それ以外	~			それ以外		~		それ以外	~		
	100kN/m <sup>2</sup> を超える		~		3mを超える	~			100kN/m <sup>2</sup> を超える		~		3mを超える	~		
	それ以外		~		それ以外	~			それ以外		~		それ以外	~		
	100kN/m <sup>2</sup> を超える		~		3mを超える	~			100kN/m <sup>2</sup> を超える		~		3mを超える	~		
	それ以外		~		それ以外	~			それ以外		~		それ以外	~		
	100kN/m <sup>2</sup> を超える		~		3mを超える	~			100kN/m <sup>2</sup> を超える		~		3mを超える	~		
	それ以外		~		それ以外	~			それ以外		~		それ以外	~		
	100kN/m <sup>2</sup> を超える		~		3mを超える	~			100kN/m <sup>2</sup> を超える		~		3mを超える	~		
	それ以外		~		それ以外	~			それ以外		~		それ以外	~		
	100kN/m <sup>2</sup> を超える		~		3mを超える	~			100kN/m <sup>2</sup> を超える		~		3mを超える	~		
	それ以外		~		それ以外	~			それ以外		~		それ以外	~		
	100kN/m <sup>2</sup> を超える		~		3mを超える	~			100kN/m <sup>2</sup> を超える		~		3mを超える	~		
	それ以外		~		それ以外	~			それ以外		~		それ以外	~		
	100kN/m <sup>2</sup> を超える		~		3mを超える	~			100kN/m <sup>2</sup> を超える		~		3mを超える	~		
	それ以外		~		それ以外	~			それ以外		~		それ以外	~		
	100kN/m <sup>2</sup> を超える		~		3mを超える	~			100kN/m <sup>2</sup> を超える		~		3mを超える	~		
	それ以外		~		それ以外	~			それ以外		~		それ以外	~		