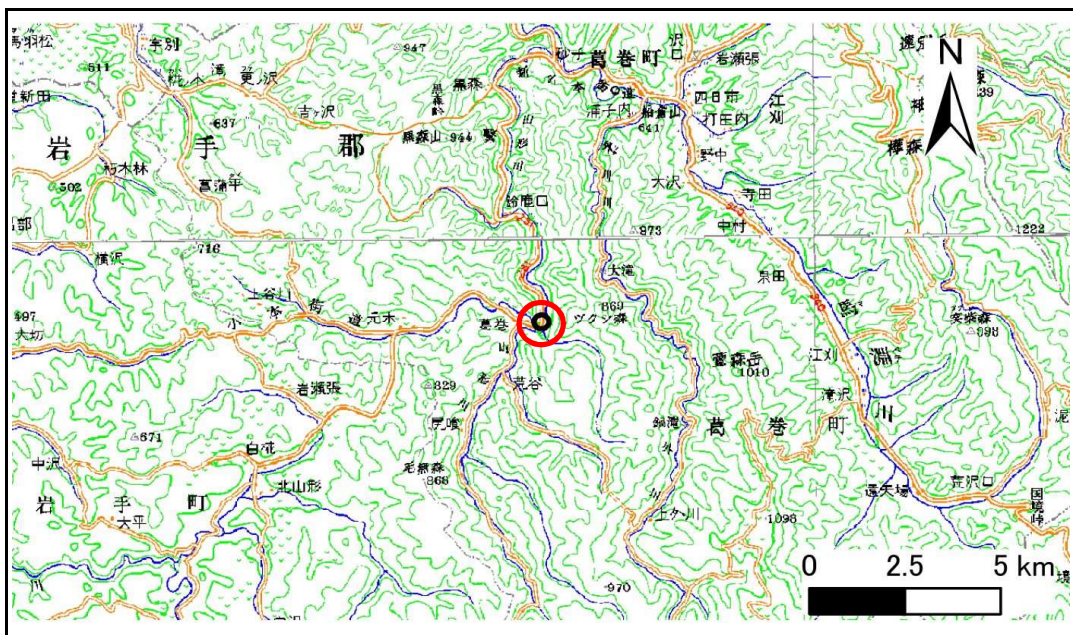


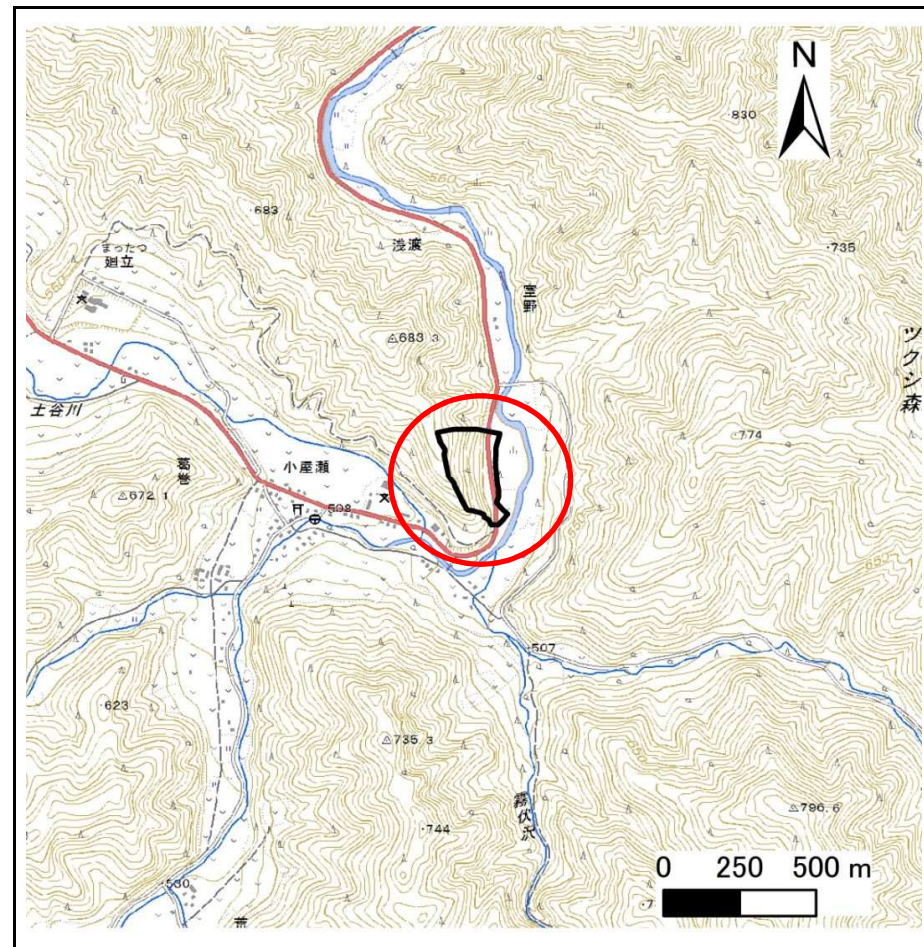
土砂災害防止に関する基礎調査(急傾斜地の崩壊)

表紙 概況、位置図

自然現象の種類	急傾斜地の崩壊
箇所番号	049E1002
箇所名	小屋瀬-1
所在地	岩手郡葛巻町葛巻小屋瀬
調査機関	盛岡広域振興局土木部 岩手土木センター



概況図(S=1:200,000)



位置図(S=1:25,000)

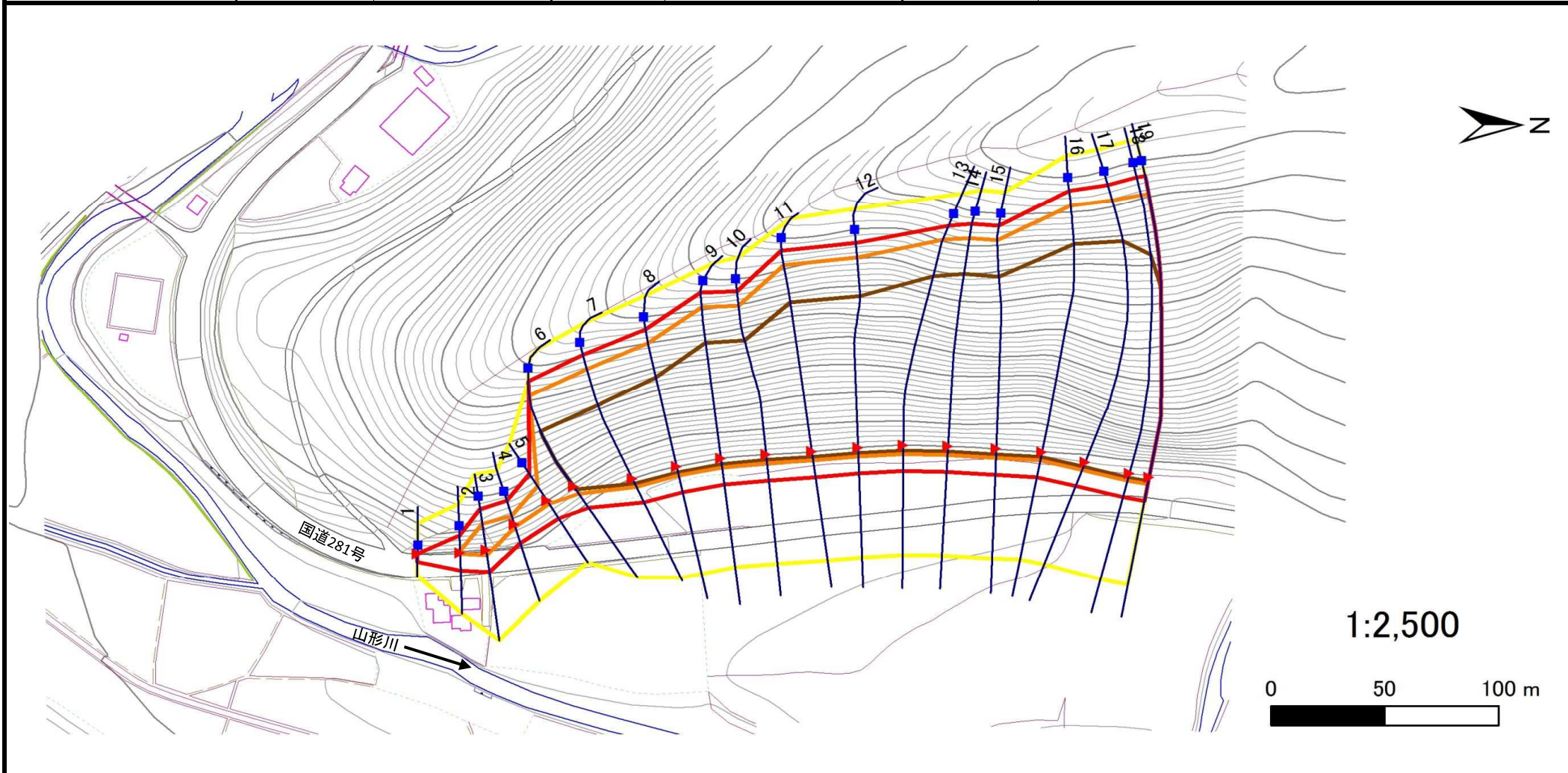
急傾斜地の崩壊区域調書

様式3-1 危害のおそれのある土地、著しい危害のおそれのある土地の設定図

調査年度

平成28年度

急傾斜地の位置 箇所番号 049E1002 箇所名 小屋瀬-1 所在地 岩手郡葛巻町葛巻小屋瀬



凡例

- 上端
- 横断測線
- 危害のおそれのある土地の区域
- 土石等の移動による力が100kN/m²を超える範囲
- ▲ 下端
- 著しい危害のおそれのある土地の区域
- 土石等の堆積高が3mを超える範囲

急傾斜地の崩壊区域調書

様式3-2 建築物に作用すると想定される衝撃に関する事項(1/2)

											調査年度		平成28年度			
急傾斜地の位置		箇所番号			箇所名			所在地		岩手郡葛巻町葛巻小屋瀬						
横断 測線 番号	急傾斜地の下端に隣接する土地								急傾斜地内							
	土石等の移動の高さと力の大きさ				土石等の堆積高さとの大きさ				土石等の移動の高さと力の大きさ				土石等の堆積高さとの大きさ			
	区分	高さ (m)	下端からの距離 (m)	力の大きさ (kN/m ²)	区分	下端からの水平 距離(m)	高さ (m)	力の大きさ (kN/m ²)	区分	高さ (m)	上端からの比高 (m)	力の大きさ (kN/m ²)	区分	上端からの比高 (m)	高さ (m)	力の大きさ (kN/m ²)
1	100kN/m ² を超える	—	— ~ —	—	3mを超える	— ~ —	—	—	100kN/m ² を超える	—	— ~ —	—	3mを超える	— ~ —	—	—
	それ以外	1.00	0.00 ~ 3.65	46.04	それ以外	0.00 ~ 3.65	2.17	11.59	それ以外	1.00	5.00 ~ 5.00	46.04	それ以外	5.00 ~ 5.00	2.17	11.59
2	100kN/m ² を超える	1.00	0.00 ~ 0.29	104.34	3mを超える	— ~ —	—	—	100kN/m ² を超える	1.00	12.99 ~ 13.97	104.34	3mを超える	— ~ —	—	—
	それ以外	1.00	0.29 ~ 8.08	100.00	それ以外	0.00 ~ 8.08	2.56	13.70	それ以外	1.00	5.00 ~ 12.99	100.00	それ以外	5.00 ~ 13.97	2.56	13.70
3	100kN/m ² を超える	1.00	0.00 ~ 2.49	139.01	3mを超える	— ~ —	—	—	100kN/m ² を超える	1.00	10.66 ~ 20.92	139.01	3mを超える	— ~ —	—	—
	それ以外	1.00	2.49 ~ 10.27	100.00	それ以外	0.00 ~ 10.27	2.81	15.05	それ以外	1.00	5.00 ~ 10.66	100.00	それ以外	5.00 ~ 20.92	2.81	15.05
4	100kN/m ² を超える	1.00	0.00 ~ 1.14	117.20	3mを超える	— ~ —	—	—	100kN/m ² を超える	1.00	13.66 ~ 18.43	117.20	3mを超える	— ~ —	—	—
	それ以外	1.00	1.14 ~ 8.93	100.00	それ以外	0.00 ~ 8.93	2.83	15.16	それ以外	1.00	5.00 ~ 13.66	100.00	それ以外	5.00 ~ 18.43	2.83	15.16
5	100kN/m ² を超える	1.00	0.00 ~ 1.77	127.14	3mを超える	— ~ —	—	—	100kN/m ² を超える	1.00	10.57 ~ 16.70	127.14	3mを超える	— ~ —	—	—
	それ以外	1.00	1.77 ~ 9.55	100.00	それ以外	0.00 ~ 9.55	2.42	12.97	それ以外	1.00	5.00 ~ 10.57	100.00	それ以外	5.00 ~ 16.70	2.42	12.97
6	100kN/m ² を超える	1.00	0.00 ~ 3.91	163.87	3mを超える	0.00 ~ 1.52	3.78	20.25	100kN/m ² を超える	1.00	10.63 ~ 49.39	163.87	3mを超える	25.00 ~ 49.39	3.78	20.25
	それ以外	1.00	3.91 ~ 11.70	100.00	それ以外	1.52 ~ 11.70	3.00	16.05	それ以外	1.00	5.00 ~ 10.63	100.00	それ以外	5.00 ~ 25.00	3.00	16.05
7	100kN/m ² を超える	1.00	0.00 ~ 3.96	164.74	3mを超える	0.00 ~ 2.41	4.17	22.33	100kN/m ² を超える	1.00	10.62 ~ 55.75	164.74	3mを超える	25.00 ~ 55.75	4.17	22.33
	それ以外	1.00	3.96 ~ 11.75	100.00	それ以外	2.41 ~ 11.75	3.00	16.05	それ以外	1.00	5.00 ~ 10.62	100.00	それ以外	5.00 ~ 25.00	3.00	16.05
8	100kN/m ² を超える	1.00	0.00 ~ 4.07	166.63	3mを超える	0.00 ~ 2.53	4.27	22.88	100kN/m ² を超える	1.00	10.82 ~ 62.00	166.63	3mを超える	25.00 ~ 62.00	4.27	22.88
	それ以外	1.00	4.07 ~ 11.85	100.00	それ以外	2.53 ~ 11.85	3.00	16.05	それ以外	1.00	5.00 ~ 10.82	100.00	それ以外	5.00 ~ 25.00	3.00	16.05
9	100kN/m ² を超える	1.00	0.00 ~ 4.08	166.86	3mを超える	0.00 ~ 2.50	4.25	22.72	100kN/m ² を超える	1.00	10.76 ~ 71.50	166.86	3mを超える	25.00 ~ 71.50	4.25	22.72
	それ以外	1.00	4.08 ~ 11.86	100.00	それ以外	2.50 ~ 11.86	3.00	16.05	それ以外	1.00	5.00 ~ 10.76	100.00	それ以外	5.00 ~ 25.00	3.00	16.05
10	100kN/m ² を超える	1.00	0.00 ~ 4.09	167.01	3mを超える	0.00 ~ 2.51	4.26	22.80	100kN/m ² を超える	1.00	10.79 ~ 71.60	167.01	3mを超える	25.00 ~ 71.60	4.26	22.80
	それ以外	1.00	4.09 ~ 11.87	100.00	それ以外	2.51 ~ 11.87	3.00	16.05	それ以外	1.00	5.00 ~ 10.79	100.00	それ以外	5.00 ~ 25.00	3.00	16.05
11	100kN/m ² を超える	1.00	0.00 ~ 4.03	165.92	3mを超える	0.00 ~ 2.41	4.17	22.33	100kN/m ² を超える	1.00	10.62 ~ 82.50	165.92	3mを超える	25.00 ~ 82.50	4.17	22.33
	それ以外	1.00	4.03 ~ 11.81	100.00	それ以外	2.41 ~ 11.81	3.00	16.05	それ以外	1.00	5.00 ~ 10.62	100.00	それ以外	5.00 ~ 25.00	3.00	16.05
12	100kN/m ² を超える	1.00	0.00 ~ 3.99	165.24	3mを超える	0.00 ~ 2.37	4.14	22.16	100kN/m ² を超える	1.00	10.58 ~ 82.08	165.24	3mを超える	25.00 ~ 82.08	4.14	22.16
	それ以外	1.00	3.99 ~ 11.77	100.00	それ以外	2.37 ~ 11.77	3.00	16.05	それ以外	1.00	5.00 ~ 10.58	100.00	それ以外	5.00 ~ 25.00	3.00	16.05
13	100kN/m ² を超える	1.00	0.00 ~ 4.01	165.60	3mを超える	0.00 ~ 2.39	4.15	22.23	100kN/m ² を超える	1.00	10.60 ~ 90.00	165.60	3mを超える	25.00 ~ 90.00	4.15	22.23
	それ以外	1.00	4.01 ~ 11.79	100.00	それ以外	2.39 ~ 11.79	3.00	16.05	それ以外	1.00	5.00 ~ 10.60	100.00	それ以外	5.00 ~ 25.00	3.00	16.05
14	100kN/m ² を超える	1.00	0.00 ~ 4.08	166.88	3mを超える	0.00 ~ 2.47	4.22	22.60	100kN/m ² を超える	1.00	10.71 ~ 92.93	166.88	3mを超える	25.00 ~ 92.93	4.22	22.60
	それ以外	1.00	4.08 ~ 11.86	100.00	それ以外	2.47 ~ 11.86	3.00	16.05	それ以外	1.00	5.00 ~ 10.71	100.00	それ以外	5.00 ~ 25.00	3.00	16.05
15	100kN/m ² を超える	1.00	0.00 ~ 4.08	166.93	3mを超える	0.00 ~ 2.47	4.23	22.62	100kN/m ² を超える	1.00	10.72 ~ 92.90	166.93	3mを超える	25.00 ~ 92.90	4.23	22.62
	それ以外	1.00	4.08 ~ 11.87	100.00	それ以外	2.47 ~ 11.87	3.00	16.05	それ以外	1.00	5.00 ~ 10.72	100.00	それ以外	5.00 ~ 25.00	3.00	16.05

急傾斜地の崩壊区域調書

様式3-2 建築物に作用すると想定される衝撃に関する事項(2/2)

調査年度

平成28年度

急傾斜地の位置		箇所番号			箇所名				所在地		急傾斜地内					
		049E1002			小屋瀬-1				岩手郡葛巻町葛巻小屋瀬		急傾斜地の下端に隣接する土地			急傾斜地内		
横断 測線 番号	土石等の移動の高さと力の大きさ				土石等の堆積高さと力の大きさ				土石等の移動の高さと力の大きさ				土石等の堆積高さと力の大きさ			
	区分	高さ (m)	下端からの距離 (m)	力の大きさ (kN/m ²)	区分	下端からの水平 距離(m)	高さ (m)	力の大きさ (kN/m ²)	区分	高さ (m)	上端からの比高 (m)	力の大きさ (kN/m ²)	区分	上端からの比高 (m)	高さ (m)	力の大きさ (kN/m ²)
16	100kN/m ² を超える	1.00	0.00 ~ 3.97	164.85	3mを超える	0.00 ~ 2.35	4.12	22.05	100kN/m ² を超える	1.00	10.56 ~ 103.10	164.85	3mを超える	25.00 ~ 103.10	4.12	22.05
	それ以外	1.00	3.97 ~ 11.75	100.00	それ以外	2.35 ~ 11.75	3.00	16.05	それ以外	1.00	5.00 ~ 10.56	100.00	それ以外	5.00 ~ 25.00	3.00	16.05
17	100kN/m ² を超える	1.00	0.00 ~ 3.72	160.31	3mを超える	0.00 ~ 2.17	3.99	21.34	100kN/m ² を超える	1.00	10.55 ~ 103.02	160.31	3mを超える	25.00 ~ 103.02	3.99	21.34
	それ以外	1.00	3.72 ~ 11.50	100.00	それ以外	2.17 ~ 11.50	3.00	16.05	それ以外	1.00	5.00 ~ 10.55	100.00	それ以外	5.00 ~ 25.00	3.00	16.05
18	100kN/m ² を超える	1.00	0.00 ~ 3.35	153.83	3mを超える	0.00 ~ 1.99	3.86	20.64	100kN/m ² を超える	1.00	10.76 ~ 100.00	153.83	3mを超える	30.00 ~ 100.00	3.86	20.64
	それ以外	1.00	3.35 ~ 11.14	100.00	それ以外	1.99 ~ 11.14	3.00	16.05	それ以外	1.00	5.00 ~ 10.76	100.00	それ以外	5.00 ~ 30.00	3.00	16.05
19	100kN/m ² を超える	1.00	0.00 ~ 3.28	152.60	3mを超える	0.00 ~ 1.95	3.84	20.53	100kN/m ² を超える	1.00	10.82 ~ 100.00	152.60	3mを超える	40.00 ~ 100.00	3.84	20.53
	それ以外	1.00	3.28 ~ 11.07	100.00	それ以外	1.95 ~ 11.07	3.00	16.05	それ以外	1.00	5.00 ~ 10.82	100.00	それ以外	5.00 ~ 40.00	3.00	16.05
	100kN/m ² を超える		~		3mを超える	~			100kN/m ² を超える		~		3mを超える	~		
	それ以外		~		それ以外	~			それ以外		~		それ以外	~		
	100kN/m ² を超える		~		3mを超える	~			100kN/m ² を超える		~		3mを超える	~		
	それ以外		~		それ以外	~			それ以外		~		それ以外	~		
	100kN/m ² を超える		~		3mを超える	~			100kN/m ² を超える		~		3mを超える	~		
	それ以外		~		それ以外	~			それ以外		~		それ以外	~		
	100kN/m ² を超える		~		3mを超える	~			100kN/m ² を超える		~		3mを超える	~		
	それ以外		~		それ以外	~			それ以外		~		それ以外	~		
	100kN/m ² を超える		~		3mを超える	~			100kN/m ² を超える		~		3mを超える	~		
	それ以外		~		それ以外	~			それ以外		~		それ以外	~		
	100kN/m ² を超える		~		3mを超える	~			100kN/m ² を超える		~		3mを超える	~		
	それ以外		~		それ以外	~			それ以外		~		それ以外	~		
	100kN/m ² を超える		~		3mを超える	~			100kN/m ² を超える		~		3mを超える	~		
	それ以外		~		それ以外	~			それ以外		~		それ以外	~		