

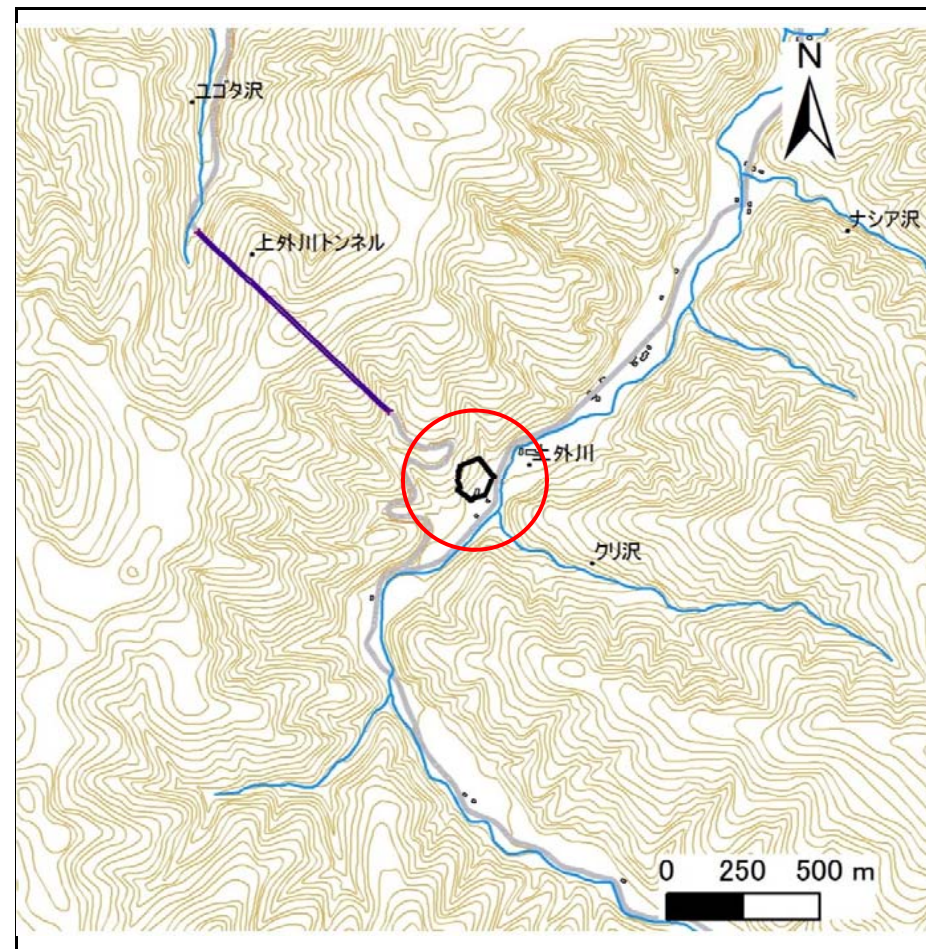
土砂災害防止に関する基礎調査(急傾斜地の崩壊)

表紙 概況、位置図

自然現象の種類	急傾斜地の崩壊
箇所番号	049B1019
箇所名	中外川-4
所在地	岩手郡葛巻町江刈中外川
調査機関	盛岡広域振興局土木部岩手土木センター



位置図(S=1:200,000)



概況図(S=1:25,000)

国土地理院の電子地形図200000『盛岡』及び電子地形図25000『小屋瀬』を掲載

急傾斜地の崩壊区域調査

様式3-1 危害のおそれのある土地、著しい危害のおそれのある土地の設定図

調査年度 平成29年度

急傾斜地の位置 箇所番号 049B1019 箇所名 中外川-4 所在地 岩手郡葛巻町江刈中外川



凡例	■ 上端	— 横断測線	▭ 危害のおそれのある土地の区域	▭ 土石等の移動による力が100kN/m ² を超える範囲
	▲ 下端		▭ 著しい危害のおそれのある土地の区域	▭ 土石等の堆積高が3mを超える範囲

急傾斜地の崩壊区域調書

様式3-2 建築物に作用すると想定される衝撃に関する事項(1/1)

調査年度

平成29年度

急傾斜地の位置		箇所番号			箇所名				所在地							
		049B1019			中外川-4				岩手郡葛巻町江刈中外川							
横断 測線 番号	急傾斜地の下端に隣接する土地								急傾斜地内							
	土石等の移動の高さと力の大きさ				土石等の堆積高さとの大きさ				土石等の移動の高さと力の大きさ				土石等の堆積高さとの大きさ			
	区分	高さ (m)	下端からの距離 (m)	力の大きさ (kN/m ²)	区分	下端からの水平 距離(m)	高さ (m)	力の大きさ (kN/m ²)	区分	高さ (m)	上端からの比高 (m)	力の大きさ (kN/m ²)	区分	上端からの比高 (m)	高さ (m)	力の大きさ (kN/m ²)
1	100kN/m ² を超える	1.00	0.00 ~ 0.16	102.37	3mを超える	— ~ —	—	—	100kN/m ² を超える	1.00	12.50 ~ 13.16	102.37	3mを超える	— ~ —	—	—
	それ以外	1.00	0.16 ~ 7.95	100.00	それ以外	0.00 ~ 7.95	1.94	10.38	それ以外	1.00	5.00 ~ 12.50	100.00	それ以外	5.00 ~ 13.16	1.94	10.38
2	100kN/m ² を超える	1.00	0.00 ~ 0.88	113.14	3mを超える	— ~ —	—	—	100kN/m ² を超える	1.00	10.87 ~ 13.83	113.14	3mを超える	— ~ —	—	—
	それ以外	1.00	0.88 ~ 8.66	100.00	それ以外	0.00 ~ 8.66	2.07	11.07	それ以外	1.00	5.00 ~ 10.87	100.00	それ以外	5.00 ~ 13.83	2.07	11.07
3	100kN/m ² を超える	1.00	0.00 ~ 2.24	134.81	3mを超える	— ~ —	—	—	100kN/m ² を超える	1.00	11.35 ~ 26.00	134.81	3mを超える	— ~ —	—	—
	それ以外	1.00	2.24 ~ 10.02	100.00	それ以外	0.00 ~ 10.02	2.80	15.01	それ以外	1.00	5.00 ~ 11.35	100.00	それ以外	5.00 ~ 26.00	2.80	15.01
4	100kN/m ² を超える	1.00	0.00 ~ 2.95	146.89	3mを超える	— ~ —	—	—	100kN/m ² を超える	1.00	10.94 ~ 37.42	146.89	3mを超える	— ~ —	—	—
	それ以外	1.00	2.95 ~ 10.74	100.00	それ以外	0.00 ~ 10.74	2.97	15.90	それ以外	1.00	5.00 ~ 10.94	100.00	それ以外	5.00 ~ 37.42	2.97	15.90
5	100kN/m ² を超える	1.00	0.00 ~ 3.18	150.76	3mを超える	0.00 ~ 0.06	3.03	16.22	100kN/m ² を超える	1.00	10.71 ~ 37.02	150.76	3mを超える	30.00 ~ 37.02	3.03	16.22
	それ以外	1.00	3.18 ~ 10.96	100.00	それ以外	0.06 ~ 10.96	3.00	16.05	それ以外	1.00	5.00 ~ 10.71	100.00	それ以外	5.00 ~ 30.00	3.00	16.05
6	100kN/m ² を超える	1.00	0.00 ~ 2.56	140.12	3mを超える	— ~ —	—	—	100kN/m ² を超える	1.00	11.48 ~ 37.00	140.12	3mを超える	— ~ —	—	—
	それ以外	1.00	2.56 ~ 10.34	100.00	それ以外	0.00 ~ 10.34	2.89	15.46	それ以外	1.00	5.00 ~ 11.48	100.00	それ以外	5.00 ~ 37.00	2.89	15.46
7	100kN/m ² を超える	1.00	0.00 ~ 0.63	109.39	3mを超える	— ~ —	—	—	100kN/m ² を超える	1.00	12.52 ~ 15.50	109.39	3mを超える	— ~ —	—	—
	それ以外	1.00	0.63 ~ 8.42	100.00	それ以外	0.00 ~ 8.42	2.10	11.27	それ以外	1.00	5.00 ~ 12.52	100.00	それ以外	5.00 ~ 15.50	2.10	11.27
	100kN/m ² を超える		~		3mを超える	~			100kN/m ² を超える		~		3mを超える	~		
	それ以外		~		それ以外	~			それ以外		~		それ以外	~		
	100kN/m ² を超える		~		3mを超える	~			100kN/m ² を超える		~		3mを超える	~		
	それ以外		~		それ以外	~			それ以外		~		それ以外	~		
	100kN/m ² を超える		~		3mを超える	~			100kN/m ² を超える		~		3mを超える	~		
	それ以外		~		それ以外	~			それ以外		~		それ以外	~		
	100kN/m ² を超える		~		3mを超える	~			100kN/m ² を超える		~		3mを超える	~		
	それ以外		~		それ以外	~			それ以外		~		それ以外	~		
	100kN/m ² を超える		~		3mを超える	~			100kN/m ² を超える		~		3mを超える	~		
	それ以外		~		それ以外	~			それ以外		~		それ以外	~		