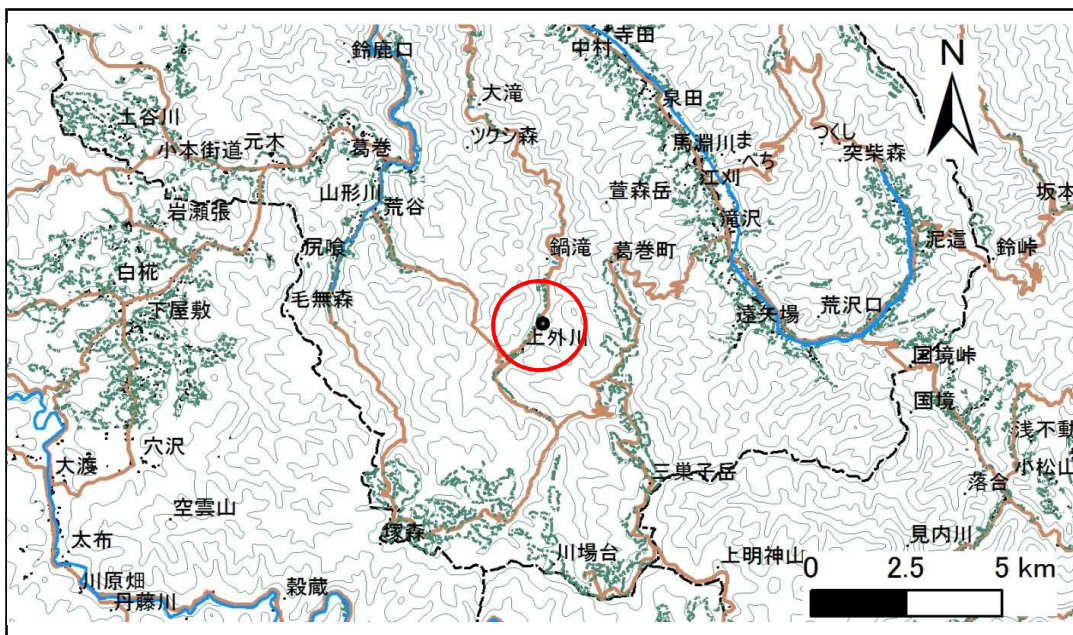


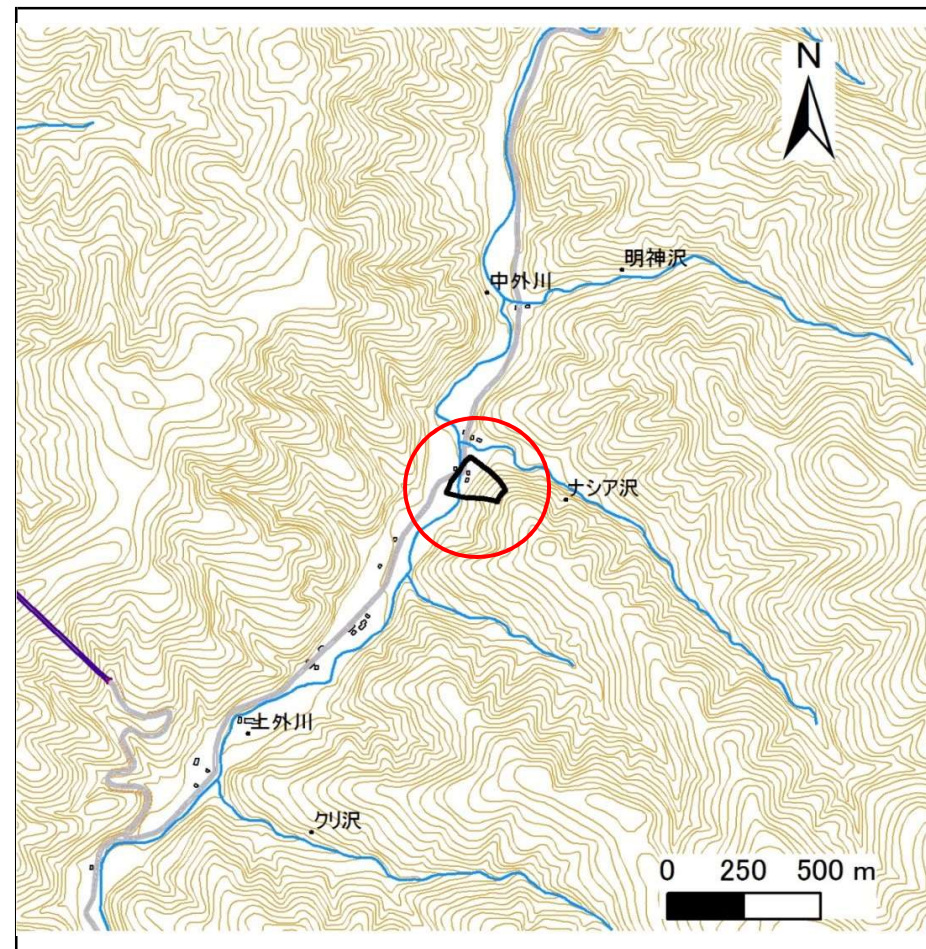
# 土砂災害防止に関する基礎調査(急傾斜地の崩壊)

表紙 概況、位置図

自然現象の種類	急傾斜地の崩壊
箇所番号	049B1016
箇所名	中外川
所在地	岩手郡葛巻町江刈上外川
調査機関	盛岡広域振興局土木部岩手土木センター



位置図(S=1:200,000)



概況図(S=1:25,000)

国土地理院の電子地形図200000『盛岡』及び電子地形図25000『小屋瀬』を掲載

# 急傾斜地の崩壊区域調査

様式3-1 危害のおそれのある土地、著しい危害のおそれのある土地の設定図

調査年度 平成29年度

急傾斜地の位置 箇所番号 049B1016 箇所名 中外川 所在地 岩手郡葛巻町江刈上外川



凡例	■ 上端	— 横断測線	■ 危害のおそれのある土地の区域	■ 土石等の移動による力が100kN/m <sup>2</sup> を超える範囲
	▲ 下端		■ 著しい危害のおそれのある土地の区域	■ 土石等の堆積高が3mを超える範囲

# 急傾斜地の崩壊区域調書

様式3-2 建築物に作用すると想定される衝撃に関する事項(1/1)

調査年度 平成29年度

急傾斜地の位置		箇所番号 049B1016			箇所名 中外川				所在地 岩手郡葛巻町江刈上外川		調査年度 平成29年度					
横断 測線 番号	急傾斜地の下端に隣接する土地								急傾斜地内							
	土石等の移動の高さと力の大きさ				土石等の堆積高さとの大きさ				土石等の移動の高さと力の大きさ				土石等の堆積高さとの大きさ			
	区分	高さ (m)	下端からの距離 (m)	力の大きさ (kN/m <sup>2</sup> )	区分	下端からの水平 距離(m)	高さ (m)	力の大きさ (kN/m <sup>2</sup> )	区分	高さ (m)	上端からの比高 (m)	力の大きさ (kN/m <sup>2</sup> )	区分	上端からの比高 (m)	高さ (m)	力の大きさ (kN/m <sup>2</sup> )
1	100kN/m <sup>2</sup> を超える	1.00	0.00 ~ 2.98	147.29	3mを超える	0.00 ~ 1.82	3.76	20.10	100kN/m <sup>2</sup> を超える	1.00	11.14 ~ 67.00	147.29	3mを超える	40.00 ~ 67.00	3.76	20.10
	それ以外	1.00	2.98 ~ 10.76	100.00	それ以外	1.82 ~ 10.76	3.00	16.05	それ以外	1.00	5.00 ~ 11.14	100.00	それ以外	5.00 ~ 40.00	3.00	16.05
2	100kN/m <sup>2</sup> を超える	1.00	0.00 ~ 3.23	151.64	3mを超える	0.00 ~ 1.93	3.82	20.46	100kN/m <sup>2</sup> を超える	1.00	10.87 ~ 69.60	151.64	3mを超える	40.00 ~ 69.60	3.82	20.46
	それ以外	1.00	3.23 ~ 11.01	100.00	それ以外	1.93 ~ 11.01	3.00	16.05	それ以外	1.00	5.00 ~ 10.87	100.00	それ以外	5.00 ~ 40.00	3.00	16.05
3	100kN/m <sup>2</sup> を超える	1.00	0.00 ~ 3.22	151.44	3mを超える	0.00 ~ 1.93	3.82	20.44	100kN/m <sup>2</sup> を超える	1.00	10.88 ~ 69.24	151.44	3mを超える	40.00 ~ 69.24	3.82	20.44
	それ以外	1.00	3.22 ~ 11.00	100.00	それ以外	1.93 ~ 11.00	3.00	16.05	それ以外	1.00	5.00 ~ 10.88	100.00	それ以外	5.00 ~ 40.00	3.00	16.05
4	100kN/m <sup>2</sup> を超える	1.00	0.00 ~ 3.37	154.17	3mを超える	0.00 ~ 2.00	3.87	20.69	100kN/m <sup>2</sup> を超える	1.00	10.74 ~ 68.64	154.17	3mを超える	30.00 ~ 68.64	3.87	20.69
	それ以外	1.00	3.37 ~ 11.16	100.00	それ以外	2.00 ~ 11.16	3.00	16.05	それ以外	1.00	5.00 ~ 10.74	100.00	それ以外	5.00 ~ 30.00	3.00	16.05
5	100kN/m <sup>2</sup> を超える	1.00	0.00 ~ 3.24	151.82	3mを超える	0.00 ~ 1.94	3.83	20.47	100kN/m <sup>2</sup> を超える	1.00	10.86 ~ 69.35	151.82	3mを超える	40.00 ~ 69.35	3.83	20.47
	それ以外	1.00	3.24 ~ 11.02	100.00	それ以外	1.94 ~ 11.02	3.00	16.05	それ以外	1.00	5.00 ~ 10.86	100.00	それ以外	5.00 ~ 40.00	3.00	16.05
6	100kN/m <sup>2</sup> を超える	1.00	0.00 ~ 2.99	147.45	3mを超える	0.00 ~ 1.83	3.76	20.11	100kN/m <sup>2</sup> を超える	1.00	11.13 ~ 69.35	147.45	3mを超える	40.00 ~ 69.35	3.76	20.11
	それ以外	1.00	2.99 ~ 10.77	100.00	それ以外	1.83 ~ 10.77	3.00	16.05	それ以外	1.00	5.00 ~ 11.13	100.00	それ以外	5.00 ~ 40.00	3.00	16.05
7	100kN/m <sup>2</sup> を超える	1.00	0.00 ~ 2.88	145.62	3mを超える	0.00 ~ 1.78	3.73	19.98	100kN/m <sup>2</sup> を超える	1.00	11.26 ~ 68.00	145.62	3mを超える	40.00 ~ 68.00	3.73	19.98
	それ以外	1.00	2.88 ~ 10.66	100.00	それ以外	1.78 ~ 10.66	3.00	16.05	それ以外	1.00	5.00 ~ 11.26	100.00	それ以外	5.00 ~ 40.00	3.00	16.05
8	100kN/m <sup>2</sup> を超える	1.00	0.00 ~ 2.49	138.97	3mを超える	0.00 ~ 1.63	3.65	19.51	100kN/m <sup>2</sup> を超える	1.00	11.86 ~ 68.00	138.97	3mを超える	40.00 ~ 68.00	3.65	19.51
	それ以外	1.00	2.49 ~ 10.27	100.00	それ以外	1.63 ~ 10.27	3.00	16.05	それ以外	1.00	5.00 ~ 11.86	100.00	それ以外	5.00 ~ 40.00	3.00	16.05
	100kN/m <sup>2</sup> を超える		~		3mを超える	~			100kN/m <sup>2</sup> を超える		~		3mを超える	~		
	それ以外		~		それ以外	~			それ以外		~		それ以外	~		
	100kN/m <sup>2</sup> を超える		~		3mを超える	~			100kN/m <sup>2</sup> を超える		~		3mを超える	~		
	それ以外		~		それ以外	~			それ以外		~		それ以外	~		
	100kN/m <sup>2</sup> を超える		~		3mを超える	~			100kN/m <sup>2</sup> を超える		~		3mを超える	~		
	それ以外		~		それ以外	~			それ以外		~		それ以外	~		
	100kN/m <sup>2</sup> を超える		~		3mを超える	~			100kN/m <sup>2</sup> を超える		~		3mを超える	~		
	それ以外		~		それ以外	~			それ以外		~		それ以外	~		
	100kN/m <sup>2</sup> を超える		~		3mを超える	~			100kN/m <sup>2</sup> を超える		~		3mを超える	~		
	それ以外		~		それ以外	~			それ以外		~		それ以外	~		