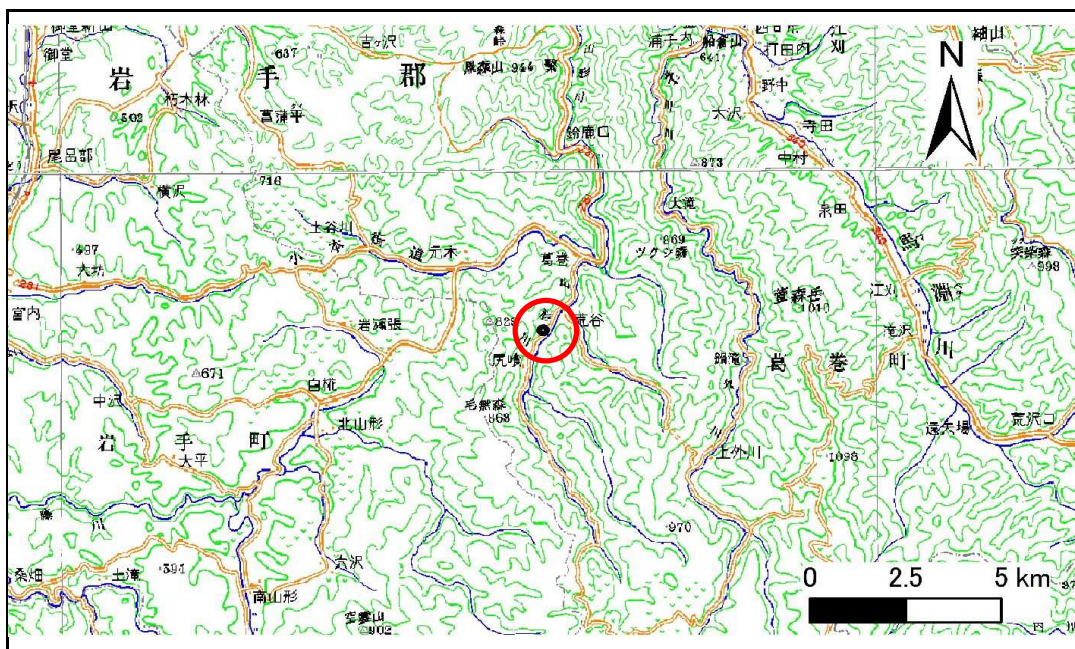


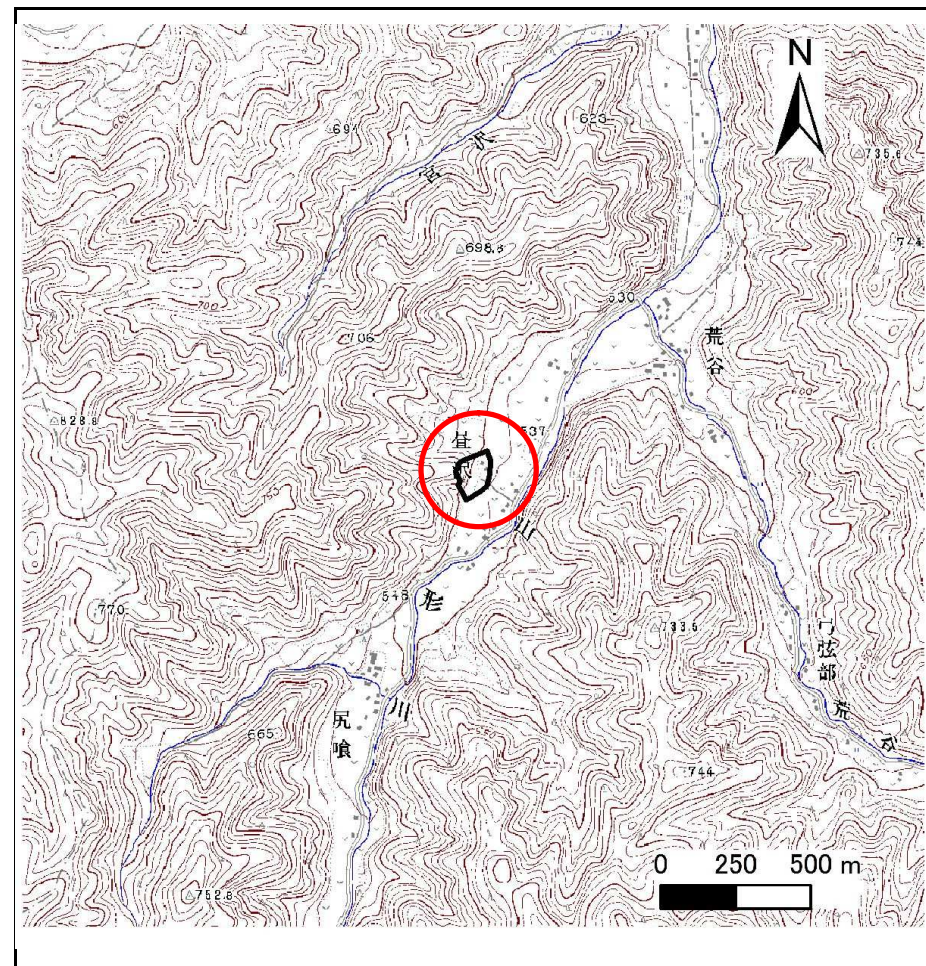
土砂災害防止に関する基礎調査(急傾斜地の崩壊)

表紙 概況、位置図

自然現象の種類	急傾斜地の崩壊
箇所番号	049B1009
箇所名	昼沢-2
所在地	岩手郡葛巻町葛巻第33地割
調査機関	盛岡広域振興局土木部



位置図(S=1:200,000)



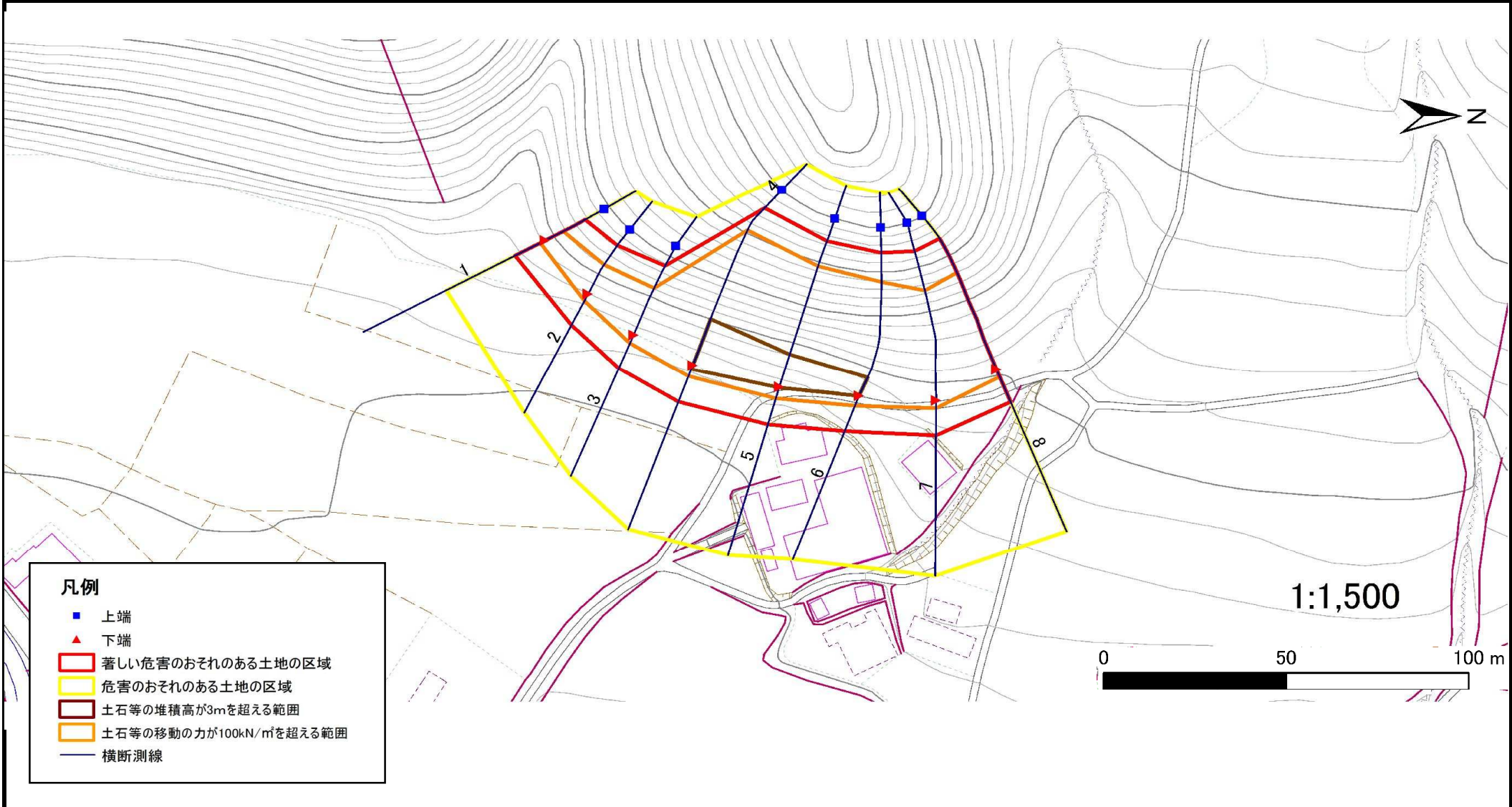
概況図(S=1:25,000)

急傾斜地の崩壊区域調査

様式3-1 危害のおそれのある土地、著しい危害のおそれのある土地の設定図

調査年度 平成24年度

急傾斜地の位置	箇所番号	箇所名	所在地
	049B1009	屋沢-2	岩手郡葛巻町葛巻第33地割



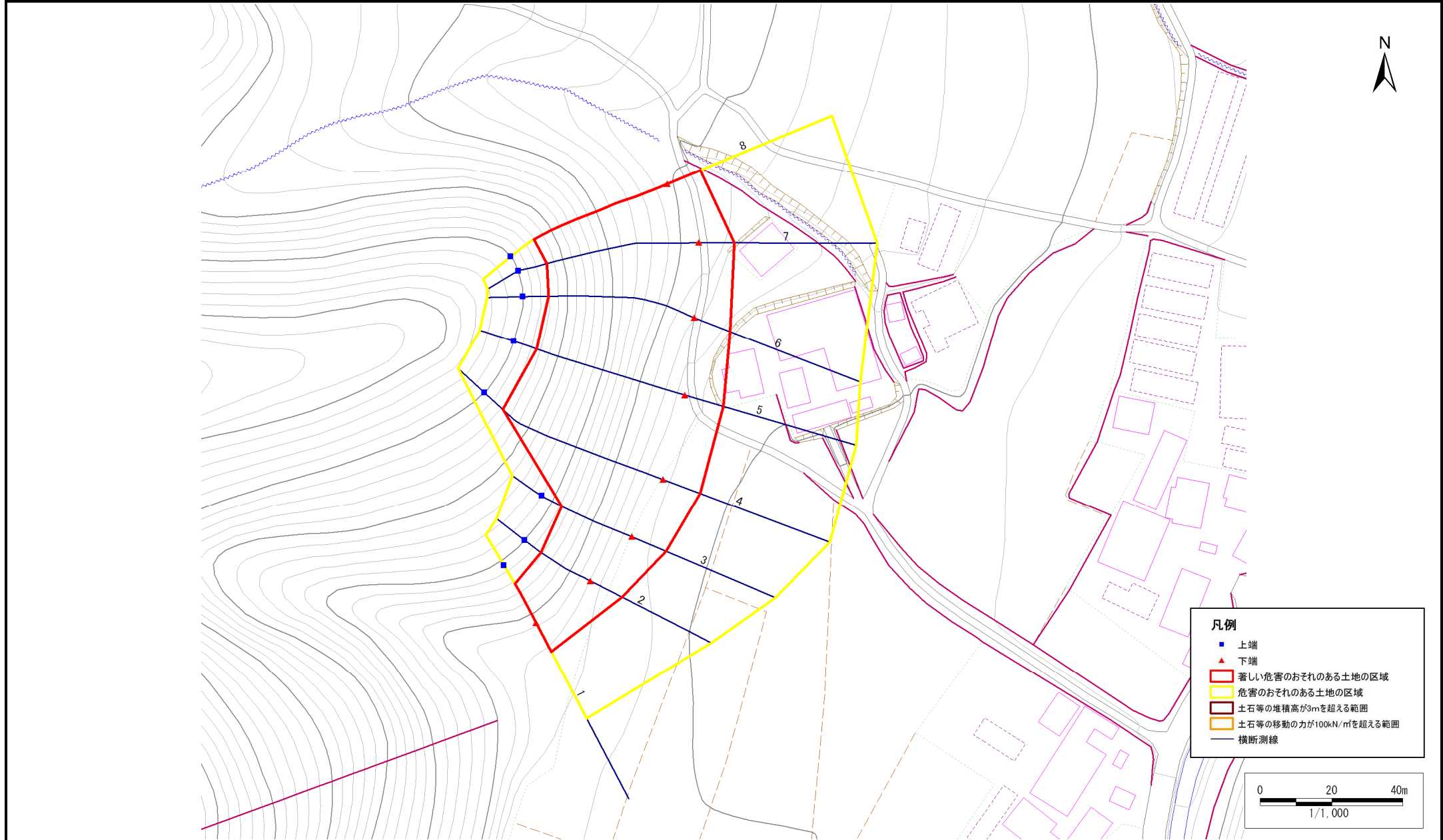
- 凡例**
- 上端
 - ▲ 下端
 - 著しい危害のおそれのある土地の区域
 - 危害のおそれのある土地の区域
 - 土石等の堆積高が3mを超える範囲
 - 土石等の移動の力が100kN/m²を超える範囲
 - 横断測線

急傾斜地の崩壊区域調書

様式3-1 危害のおそれのある土地、著しい危害のおそれのある土地の設定図

調査年度	平成24年度
------	--------

急傾斜地の位置	箇所番号	049B1009	箇所名	昼沢-2	所在地	岩手郡葛巻町葛巻第33地割
---------	------	----------	-----	------	-----	---------------



急傾斜地の崩壊区域調査

様式3-2 建築物に作用すると想定される衝撃に関する事項(1/1)

調査年度 平成24年度

急傾斜地の位置		箇所番号	049B1009		箇所名	昼沢-2		所在地	岩手郡葛巻町葛巻第33地割							
横断 測線 番号	急傾斜地の下端に隣接する土地								急傾斜地内							
	土石等の移動の高さと力の大きさ				土石等の堆積高さとの大きさ				土石等の移動の高さと力の大きさ				土石等の堆積高さとの大きさ			
	区分	高さ (m)	下端からの距離 (m)	力の大きさ (kN/m ²)	区分	下端からの水平 距離(m)	高さ (m)	力の大きさ (kN/m ²)	区分	高さ (m)	上端からの比高 (m)	力の大きさ (kN/m ²)	区分	上端からの比高 (m)	高さ (m)	力の大きさ (kN/m ²)
1	100kN/m ² を超える	1.00	0.00 ~ 1.45	122.11	3mを超える	- ~ -	-	-	100kN/m ² を超える	1.00	10.60 ~ 15.30	122.11	3mを超える	- ~ -	-	-
	それ以外	1.00	1.45 ~ 9.24	100.00	それ以外	0.00 ~ 9.24	2.44	13.06	それ以外	1.00	5.00 ~ 10.60	100.00	それ以外	5.00 ~ 15.30	2.44	13.06
2	100kN/m ² を超える	1.00	0.00 ~ 2.18	133.87	3mを超える	- ~ -	-	-	100kN/m ² を超える	1.00	10.79 ~ 19.07	133.87	3mを超える	- ~ -	-	-
	それ以外	1.00	2.18 ~ 9.97	100.00	それ以外	0.00 ~ 9.97	2.50	13.40	それ以外	1.00	5.00 ~ 10.79	100.00	それ以外	5.00 ~ 19.07	2.50	13.40
3	100kN/m ² を超える	1.00	0.00 ~ 2.57	140.39	3mを超える	- ~ -	-	-	100kN/m ² を超える	1.00	10.53 ~ 21.86	140.39	3mを超える	- ~ -	-	-
	それ以外	1.00	2.57 ~ 10.36	100.00	それ以外	0.00 ~ 10.36	2.72	14.57	それ以外	1.00	5.00 ~ 10.53	100.00	それ以外	5.00 ~ 21.86	2.72	14.57
4	100kN/m ² を超える	1.00	0.00 ~ 3.28	152.64	3mを超える	0.00 ~ 1.14	3.53	18.88	100kN/m ² を超える	1.00	10.67 ~ 40.04	152.64	3mを超える	30.00 ~ 40.04	3.53	18.88
	それ以外	1.00	3.28 ~ 11.07	100.00	それ以外	1.14 ~ 11.07	3.00	16.05	それ以外	1.00	5.00 ~ 10.67	100.00	それ以外	5.00 ~ 30.00	3.00	16.05
5	100kN/m ² を超える	1.00	0.00 ~ 3.38	154.25	3mを超える	0.00 ~ 0.19	3.09	16.56	100kN/m ² を超える	1.00	10.57 ~ 37.19	154.25	3mを超える	30.00 ~ 37.19	3.09	16.56
	それ以外	1.00	3.38 ~ 11.16	100.00	それ以外	0.19 ~ 11.16	3.00	16.05	それ以外	1.00	5.00 ~ 10.57	100.00	それ以外	5.00 ~ 30.00	3.00	16.05
6	100kN/m ² を超える	1.00	0.00 ~ 3.03	148.19	3mを超える	0.00 ~ 0.03	3.01	16.13	100kN/m ² を超える	1.00	10.76 ~ 33.98	148.19	3mを超える	30.00 ~ 33.98	3.01	16.13
	それ以外	1.00	3.03 ~ 10.81	100.00	それ以外	0.03 ~ 10.81	3.00	16.05	それ以外	1.00	5.00 ~ 10.76	100.00	それ以外	5.00 ~ 30.00	3.00	16.05
7	100kN/m ² を超える	1.00	0.00 ~ 2.14	133.20	3mを超える	- ~ -	-	-	100kN/m ² を超える	1.00	11.97 ~ 31.12	133.20	3mを超える	- ~ -	-	-
	それ以外	1.00	2.14 ~ 9.93	100.00	それ以外	0.00 ~ 9.93	2.84	15.20	それ以外	1.00	5.00 ~ 11.97	100.00	それ以外	5.00 ~ 31.12	2.84	15.20
8	100kN/m ² を超える	1.00	0.00 ~ 2.25	135.03	3mを超える	- ~ -	-	-	100kN/m ² を超える	1.00	11.68 ~ 30.01	135.03	3mを超える	- ~ -	-	-
	それ以外	1.00	2.25 ~ 10.04	100.00	それ以外	0.00 ~ 10.04	2.87	15.34	それ以外	1.00	5.00 ~ 11.68	100.00	それ以外	5.00 ~ 30.01	2.87	15.34
	100kN/m ² を超える		~		3mを超える	~			100kN/m ² を超える		~		3mを超える	~		
	それ以外		~		それ以外	~			それ以外		~		それ以外	~		
	100kN/m ² を超える		~		3mを超える	~			100kN/m ² を超える		~		3mを超える	~		
	それ以外		~		それ以外	~			それ以外		~		それ以外	~		
	100kN/m ² を超える		~		3mを超える	~			100kN/m ² を超える		~		3mを超える	~		
	それ以外		~		それ以外	~			それ以外		~		それ以外	~		
	100kN/m ² を超える		~		3mを超える	~			100kN/m ² を超える		~		3mを超える	~		
	それ以外		~		それ以外	~			それ以外		~		それ以外	~		