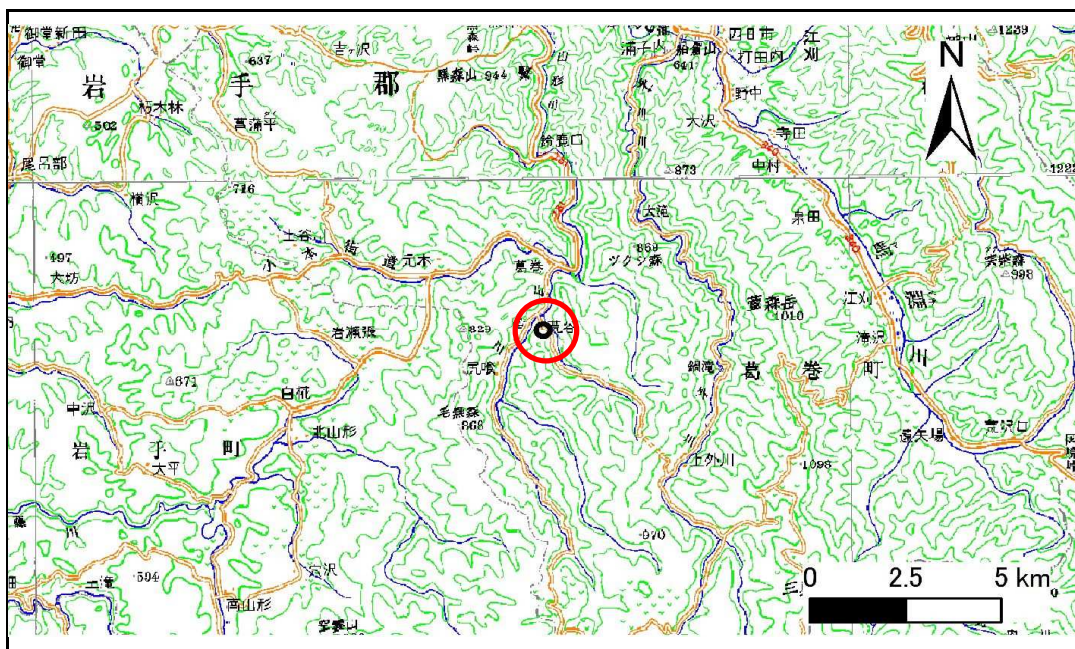


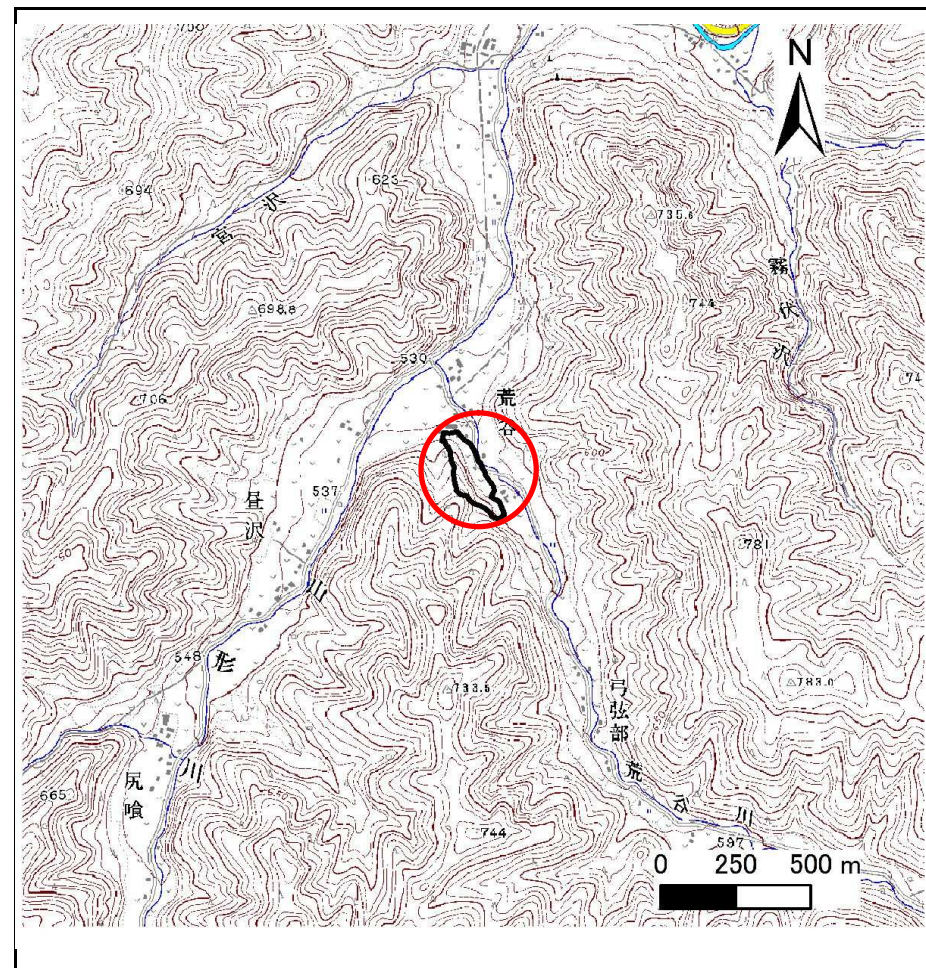
土砂災害防止に関する基礎調査(急傾斜地の崩壊)

表紙 概況、位置図

自然現象の種類	急傾斜地の崩壊
箇所番号	049B1008
箇所名	荒谷
所在地	岩手郡葛巻町葛巻第32地割
調査機関	盛岡広域振興局土木部



位置図(S=1:200,000)



概況図(S=1:25,000)

急傾斜地の崩壊区域調査

様式3-1 危害のおそれのある土地、著しい危害のおそれのある土地の設定図

調査年度

平成24年度

急傾斜地の位置

箇所番号

049B1008

箇所名

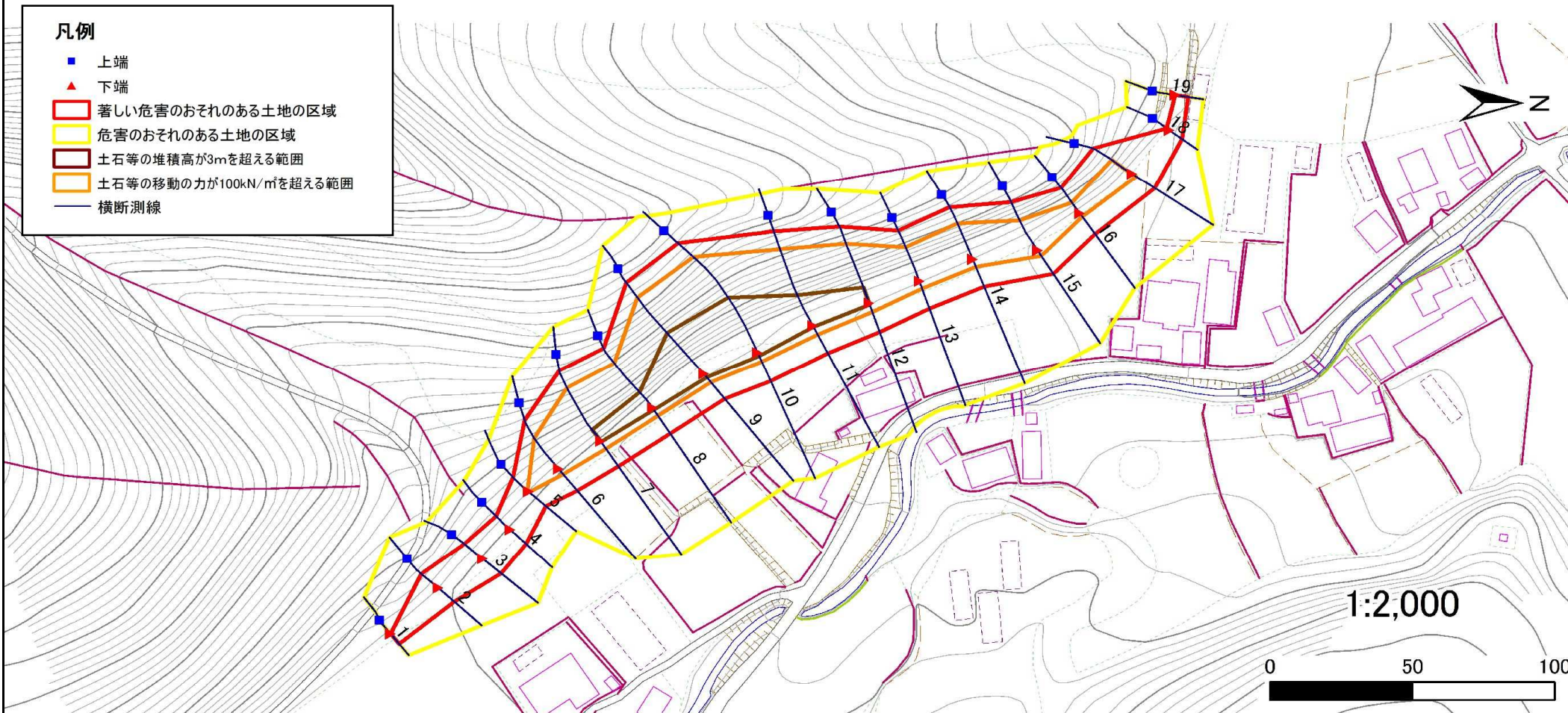
荒谷

所在地

岩手郡葛巻町葛巻第32地割

凡例

- 上端
- ▲ 下端
- 著しい危害のおそれのある土地の区域
- 危害のおそれのある土地の区域
- 土石等の堆積高が3mを超える範囲
- 土石等の移動の力が100kN/m²を超える範囲
- 横断測線

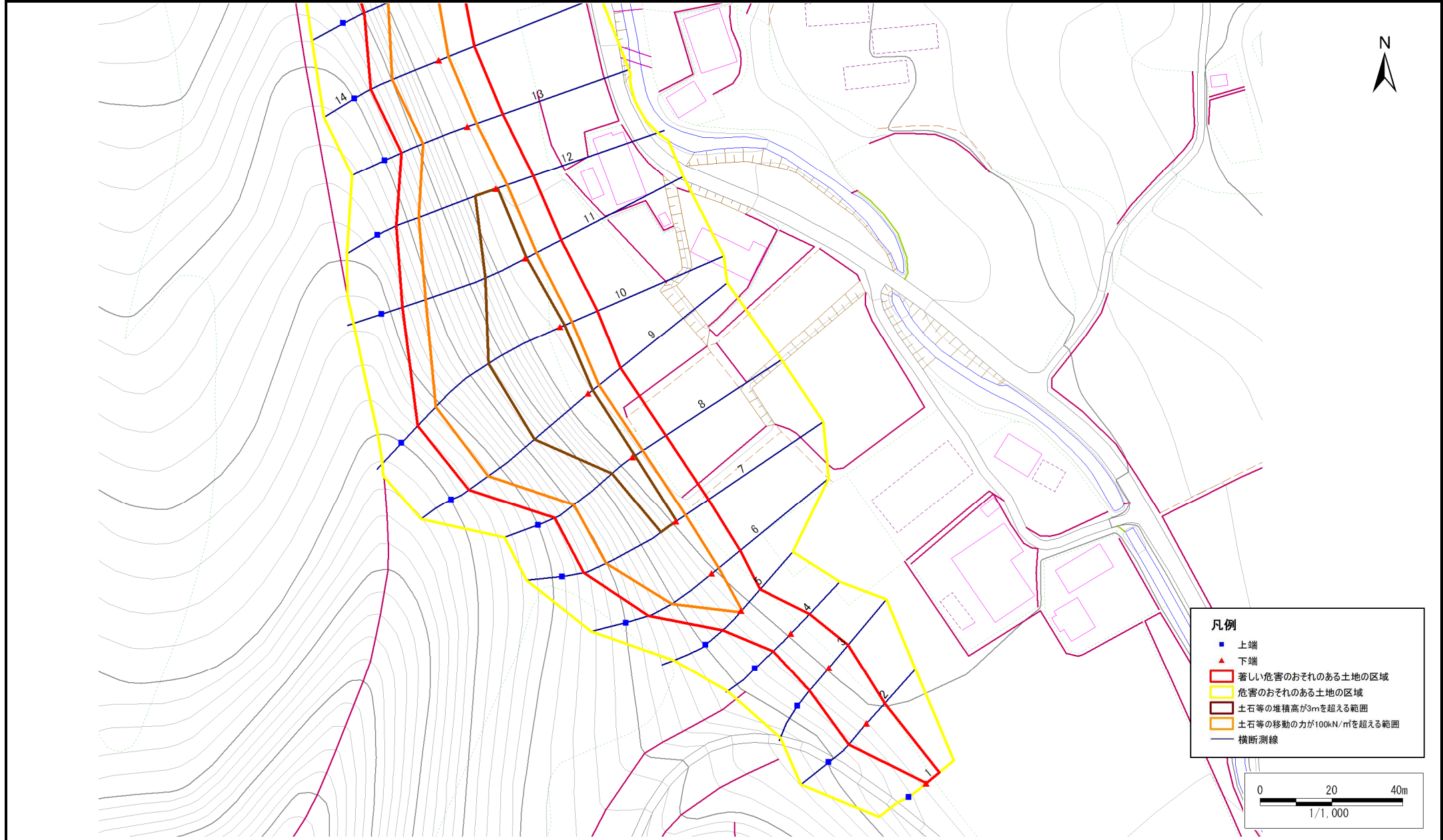


急傾斜地の崩壊区域調書

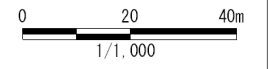
様式3-1 危害のおそれのある土地、著しい危害のおそれのある土地の設定図

調査年度	平成24年度
------	--------

急傾斜地の位置	箇所番号	049B1008	箇所名	荒谷	所在地	岩手郡葛巻町葛巻第32地割
---------	------	----------	-----	----	-----	---------------



凡例	
■	上端
▲	下端
■ (Red outline)	著しい危害のおそれのある土地の区域
■ (Yellow outline)	危害のおそれのある土地の区域
■ (Orange outline)	土石等の堆積高が3mを超える範囲
■ (Brown outline)	土石等の移動の力が100kN/mを超える範囲
— (Blue line)	横断測線

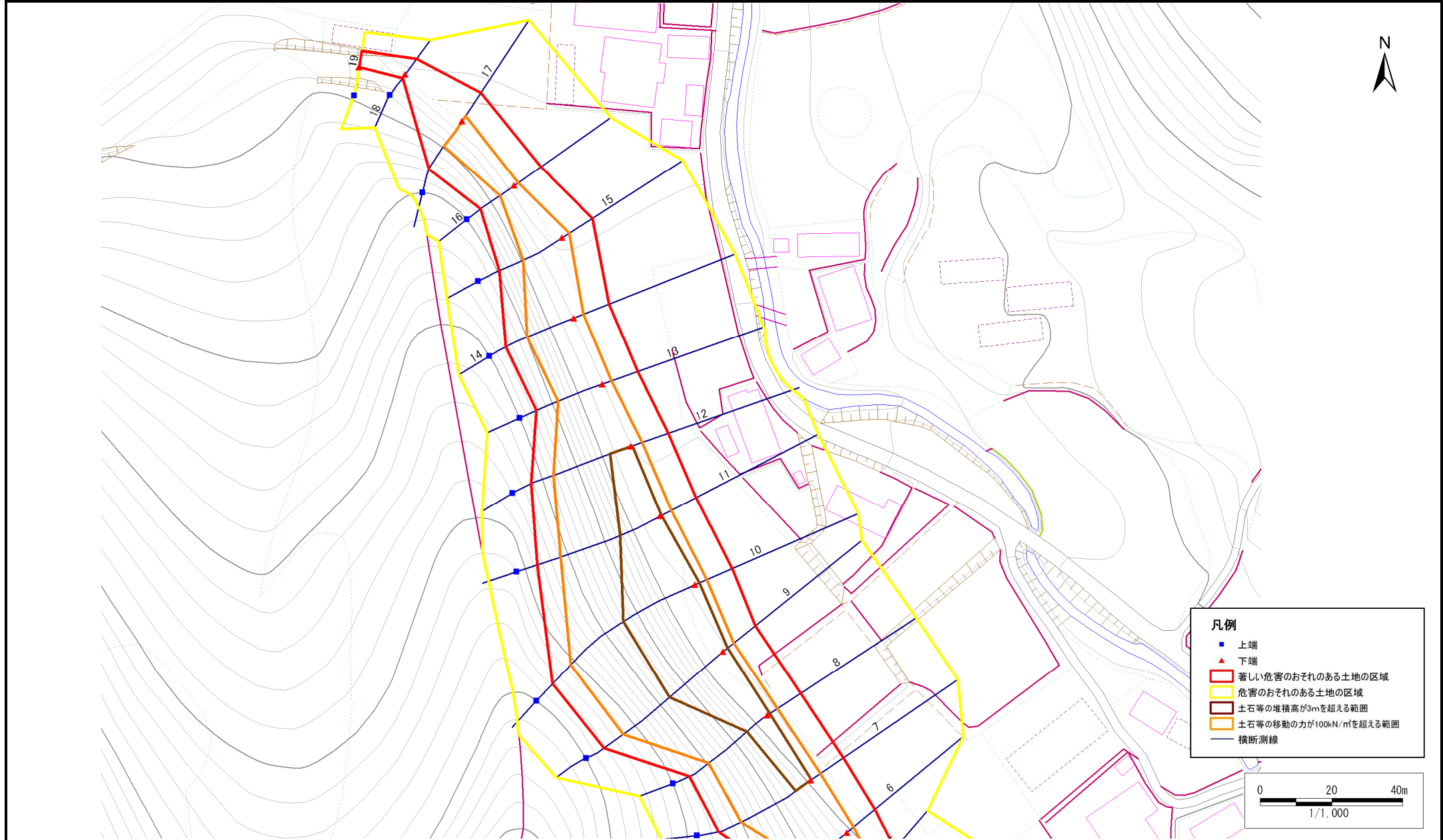


急傾斜地の崩壊区域調書

様式3-1 危害のおそれのある土地、著しい危害のおそれのある土地の設定図

調査年度	平成24年度
------	--------

急傾斜地の位置	箇所番号	049B1008	箇所名	荒谷	所在地	岩手郡葛巻町葛巻第32地割
---------	------	----------	-----	----	-----	---------------



急傾斜地の崩壊区域調査

様式3-2 建築物に作用すると想定される衝撃に関する事項(1/2)

調査年度 平成24年度

急傾斜地の位置		箇所番号 049B1008			箇所名 荒谷		所在地 岩手郡葛巻町葛巻第32地割									
横断 測線 番号	急傾斜地の下端に隣接する土地								急傾斜地内							
	土石等の移動の高さと力の大きさ				土石等の堆積高さとの大きさ				土石等の移動の高さと力の大きさ				土石等の堆積高さとの大きさ			
	区分	高さ (m)	下端からの距離 (m)	力の大きさ (kN/m ²)	区分	下端からの水平 距離(m)	高さ (m)	力の大きさ (kN/m ²)	区分	高さ (m)	下端からの比高 (m)	力の大きさ (kN/m ²)	区分	下端からの比高 (m)	高さ (m)	力の大きさ (kN/m ²)
1	100kN/m ² を超える	-	- ~ -	-	3mを超える	- ~ -	-	-	100kN/m ² を超える	-	- ~ -	-	3mを超える	- ~ -	-	-
	それ以外	1.00	0.00 ~ 4.74	59.05	それ以外	0.00 ~ 4.74	1.79	9.60	それ以外	1.00	5.00 ~ 5.00	59.05	それ以外	5.00 ~ 5.00	1.79	9.60
2	100kN/m ² を超える	-	- ~ -	-	3mを超える	- ~ -	-	-	100kN/m ² を超える	-	- ~ -	-	3mを超える	- ~ -	-	-
	それ以外	1.00	0.00 ~ 7.51	95.99	それ以外	0.00 ~ 7.51	2.05	10.99	それ以外	1.00	5.00 ~ 10.20	95.99	それ以外	5.00 ~ 10.20	2.05	10.99
3	100kN/m ² を超える	1.00	0.00 ~ 0.60	108.87	3mを超える	- ~ -	-	-	100kN/m ² を超える	1.00	10.91 ~ 12.60	108.87	3mを超える	- ~ -	-	-
	それ以外	1.00	0.60 ~ 8.38	100.00	それ以外	0.00 ~ 8.38	2.33	12.48	それ以外	1.00	5.00 ~ 10.91	100.00	それ以外	5.00 ~ 12.60	2.33	12.48
4	100kN/m ² を超える	-	- ~ -	-	3mを超える	- ~ -	-	-	100kN/m ² を超える	-	- ~ -	-	3mを超える	- ~ -	-	-
	それ以外	1.00	0.00 ~ 7.52	96.17	それ以外	0.00 ~ 7.52	2.10	11.25	それ以外	1.00	5.00 ~ 10.00	96.17	それ以外	5.00 ~ 10.00	2.10	11.25
5	100kN/m ² を超える	1.00	0.00 ~ 0.18	102.61	3mを超える	- ~ -	-	-	100kN/m ² を超える	1.00	10.53 ~ 11.00	102.61	3mを超える	- ~ -	-	-
	それ以外	1.00	0.18 ~ 7.96	100.00	それ以外	0.00 ~ 7.96	2.20	11.78	それ以外	1.00	5.00 ~ 10.53	100.00	それ以外	5.00 ~ 11.00	2.20	11.78
6	100kN/m ² を超える	1.00	0.00 ~ 2.43	137.93	3mを超える	- ~ -	-	-	100kN/m ² を超える	1.00	10.54 ~ 21.19	137.93	3mを超える	- ~ -	-	-
	それ以外	1.00	2.43 ~ 10.21	100.00	それ以外	0.00 ~ 10.21	2.68	14.32	それ以外	1.00	5.00 ~ 10.54	100.00	それ以外	5.00 ~ 21.19	2.68	14.32
7	100kN/m ² を超える	1.00	0.00 ~ 3.27	152.47	3mを超える	0.00 ~ 0.21	3.12	16.67	100kN/m ² を超える	1.00	10.57 ~ 29.22	152.47	3mを超える	25.00 ~ 29.22	3.12	16.67
	それ以外	1.00	3.27 ~ 11.06	100.00	それ以外	0.21 ~ 11.06	3.00	16.05	それ以外	1.00	5.00 ~ 10.57	100.00	それ以外	5.00 ~ 25.00	3.00	16.05
8	100kN/m ² を超える	1.00	0.00 ~ 3.39	154.51	3mを超える	0.00 ~ 0.79	3.49	18.65	100kN/m ² を超える	1.00	11.44 ~ 32.24	154.51	3mを超える	25.00 ~ 32.24	3.49	18.65
	それ以外	1.00	3.39 ~ 11.18	100.00	それ以外	0.79 ~ 11.18	3.00	16.05	それ以外	1.00	5.00 ~ 11.44	100.00	それ以外	5.00 ~ 25.00	3.00	16.05
9	100kN/m ² を超える	1.00	0.00 ~ 3.83	162.33	3mを超える	0.00 ~ 1.58	3.83	20.47	100kN/m ² を超える	1.00	10.71 ~ 42.03	162.33	3mを超える	25.00 ~ 42.03	3.83	20.47
	それ以外	1.00	3.83 ~ 11.61	100.00	それ以外	1.58 ~ 11.61	3.00	16.05	それ以外	1.00	5.00 ~ 10.71	100.00	それ以外	5.00 ~ 25.00	3.00	16.05
10	100kN/m ² を超える	1.00	0.00 ~ 3.54	157.20	3mを超える	0.00 ~ 1.28	3.61	19.34	100kN/m ² を超える	1.00	10.54 ~ 42.06	157.20	3mを超える	25.00 ~ 42.06	3.61	19.34
	それ以外	1.00	3.54 ~ 11.33	100.00	それ以外	1.28 ~ 11.33	3.00	16.05	それ以外	1.00	5.00 ~ 10.54	100.00	それ以外	5.00 ~ 25.00	3.00	16.05
11	100kN/m ² を超える	1.00	0.00 ~ 3.56	157.52	3mを超える	0.00 ~ 0.41	3.22	17.25	100kN/m ² を超える	1.00	10.57 ~ 35.14	157.52	3mを超える	25.00 ~ 35.14	3.22	17.25
	それ以外	1.00	3.56 ~ 11.35	100.00	それ以外	0.41 ~ 11.35	3.00	16.05	それ以外	1.00	5.00 ~ 10.57	100.00	それ以外	5.00 ~ 25.00	3.00	16.05
12	100kN/m ² を超える	1.00	0.00 ~ 3.37	154.08	3mを超える	0.00 ~ 0.50	3.28	17.53	100kN/m ² を超える	1.00	10.66 ~ 30.16	154.08	3mを超える	25.00 ~ 30.16	3.28	17.53
	それ以外	1.00	3.37 ~ 11.15	100.00	それ以外	0.50 ~ 11.15	3.00	16.05	それ以外	1.00	5.00 ~ 10.66	100.00	それ以外	5.00 ~ 25.00	3.00	16.05
13	100kN/m ² を超える	1.00	0.00 ~ 2.75	143.44	3mを超える	- ~ -	-	-	100kN/m ² を超える	1.00	11.28 ~ 24.04	143.44	3mを超える	- ~ -	-	-
	それ以外	1.00	2.75 ~ 10.54	100.00	それ以外	0.00 ~ 10.54	2.96	15.85	それ以外	1.00	5.00 ~ 11.28	100.00	それ以外	5.00 ~ 24.04	2.96	15.85
14	100kN/m ² を超える	1.00	0.00 ~ 2.84	144.86	3mを超える	- ~ -	-	-	100kN/m ² を超える	1.00	11.10 ~ 24.36	144.86	3mを超える	- ~ -	-	-
	それ以外	1.00	2.84 ~ 10.62	100.00	それ以外	0.00 ~ 10.62	2.93	15.68	それ以外	1.00	5.00 ~ 11.10	100.00	それ以外	5.00 ~ 24.36	2.93	15.68
15	100kN/m ² を超える	1.00	0.00 ~ 2.29	135.66	3mを超える	- ~ -	-	-	100kN/m ² を超える	1.00	10.54 ~ 20.12	135.66	3mを超える	- ~ -	-	-
	それ以外	1.00	2.29 ~ 10.07	100.00	それ以外	0.00 ~ 10.07	2.68	14.34	それ以外	1.00	5.00 ~ 10.54	100.00	それ以外	5.00 ~ 20.12	2.68	14.34

急傾斜地の崩壊区域調査

様式3-2 建築物に作用すると想定される衝撃に関する事項(2/2)

調査年度

平成24年度

急傾斜地の位置		箇所番号			箇所名		荒谷		所在地		岩手郡葛巻町葛巻第32地割					
横断 測線 番号	急傾斜地の下端に隣接する土地								急傾斜地内							
	土石等の移動の高さと力の大きさ				土石等の堆積高さとの大きさ				土石等の移動の高さと力の大きさ				土石等の堆積高さとの大きさ			
	区分	高さ (m)	下端からの距離 (m)	力の大きさ (kN/m ²)	区分	下端からの水平 距離(m)	高さ (m)	力の大きさ (kN/m ²)	区分	高さ (m)	下端からの比高 (m)	力の大きさ (kN/m ²)	区分	上端からの比高 (m)	高さ (m)	力の大きさ (kN/m ²)
16	100kN/m ² を超える	1.00	0.00 ~ 1.40	121.31	3mを超える	- ~ -	-	-	100kN/m ² を超える	1.00	11.70 ~ 16.62	121.31	3mを超える	- ~ -	-	-
	それ以外	1.00	1.40 ~ 9.19	100.00	それ以外	0.00 ~ 9.19	2.66	14.21	それ以外	1.00	5.00 ~ 11.70	100.00	それ以外	5.00 ~ 16.62	2.66	14.21
17	100kN/m ² を超える	1.00	0.00 ~ 1.71	126.22	3mを超える	- ~ -	-	-	100kN/m ² を超える	1.00	10.61 ~ 17.00	126.22	3mを超える	- ~ -	-	-
	それ以外	1.00	1.71 ~ 9.50	100.00	それ以外	0.00 ~ 9.50	2.31	12.36	それ以外	1.00	5.00 ~ 10.61	100.00	それ以外	5.00 ~ 17.00	2.31	12.36
18	100kN/m ² を超える	-	- ~ -	-	3mを超える	- ~ -	-	-	100kN/m ² を超える	-	- ~ -	-	3mを超える	- ~ -	-	-
	それ以外	1.00	0.00 ~ 5.44	67.82	それ以外	0.00 ~ 5.44	1.82	9.75	それ以外	1.00	5.00 ~ 6.03	67.82	それ以外	5.00 ~ 6.03	1.82	9.75
19	100kN/m ² を超える	-	- ~ -	-	3mを超える	- ~ -	-	-	100kN/m ² を超える	-	- ~ -	-	3mを超える	- ~ -	-	-
	それ以外	1.00	0.00 ~ 4.63	57.71	それ以外	0.00 ~ 0.00	1.60	8.57	それ以外	1.00	5.00 ~ 5.00	57.71	それ以外	5.00 ~ 5.00	1.60	8.57
	100kN/m ² を超える		~		3mを超える	~			100kN/m ² を超える		~		3mを超える	~		
	それ以外		~		それ以外	~			それ以外		~		それ以外	~		
	100kN/m ² を超える		~		3mを超える	~			100kN/m ² を超える		~		3mを超える	~		
	それ以外		~		それ以外	~			それ以外		~		それ以外	~		
	100kN/m ² を超える		~		3mを超える	~			100kN/m ² を超える		~		3mを超える	~		
	それ以外		~		それ以外	~			それ以外		~		それ以外	~		
	100kN/m ² を超える		~		3mを超える	~			100kN/m ² を超える		~		3mを超える	~		
	それ以外		~		それ以外	~			それ以外		~		それ以外	~		
	100kN/m ² を超える		~		3mを超える	~			100kN/m ² を超える		~		3mを超える	~		
	それ以外		~		それ以外	~			それ以外		~		それ以外	~		
	100kN/m ² を超える		~		3mを超える	~			100kN/m ² を超える		~		3mを超える	~		
	それ以外		~		それ以外	~			それ以外		~		それ以外	~		
	100kN/m ² を超える		~		3mを超える	~			100kN/m ² を超える		~		3mを超える	~		
	それ以外		~		それ以外	~			それ以外		~		それ以外	~		