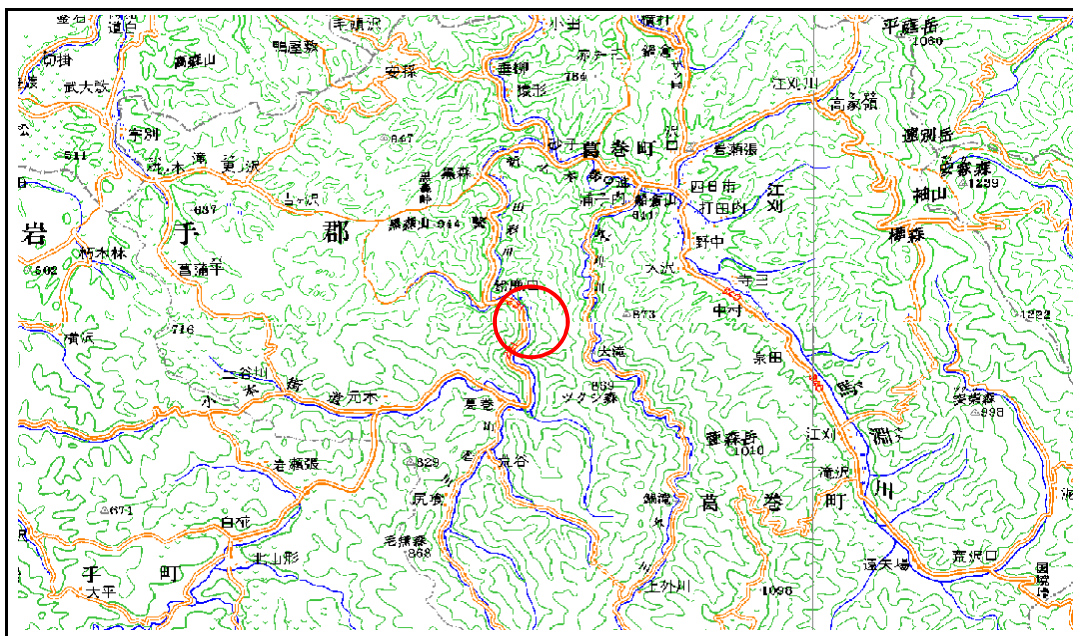


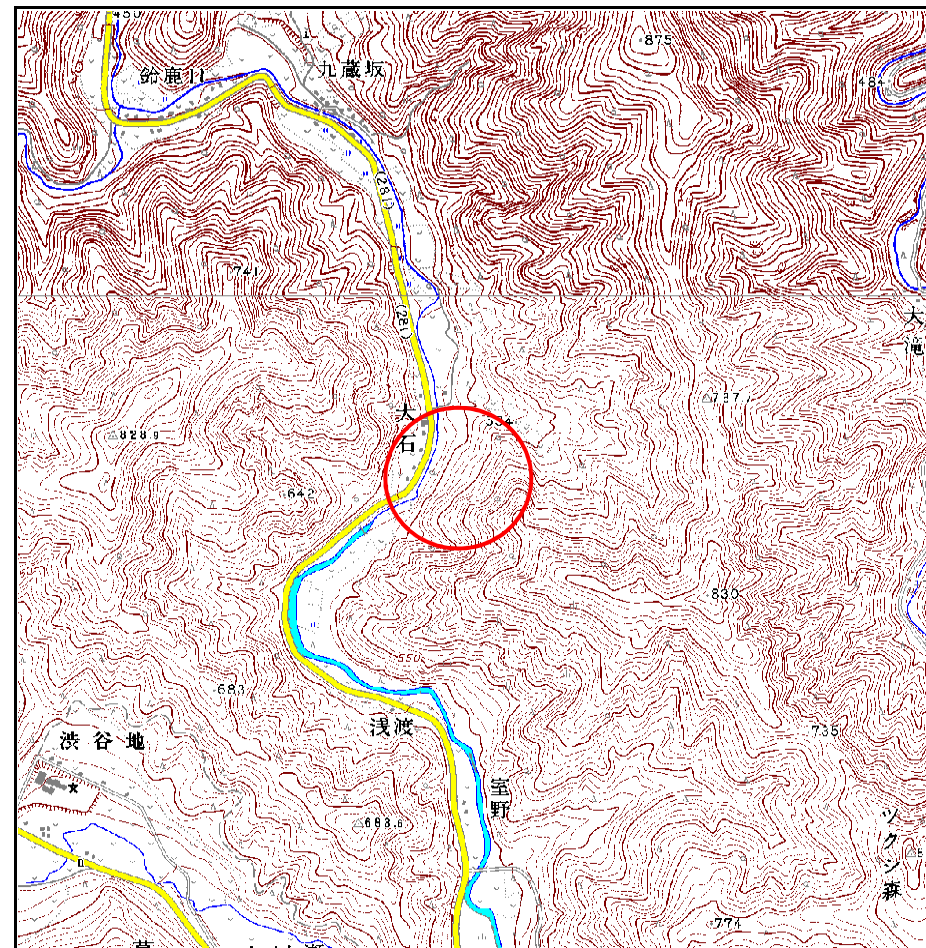
# 土砂災害防止に関する基礎調査(急傾斜地の崩壊)

表紙 概況、位置図

自然現象の種類	急傾斜地の崩壊
箇所番号	049B1003
箇所名	大石
所在地	岩手郡葛巻町葛巻
調査機関	盛岡地方振興局土木部



位置図 (S=1:200,000)



概況図 (S=1:25,000)

岩手県

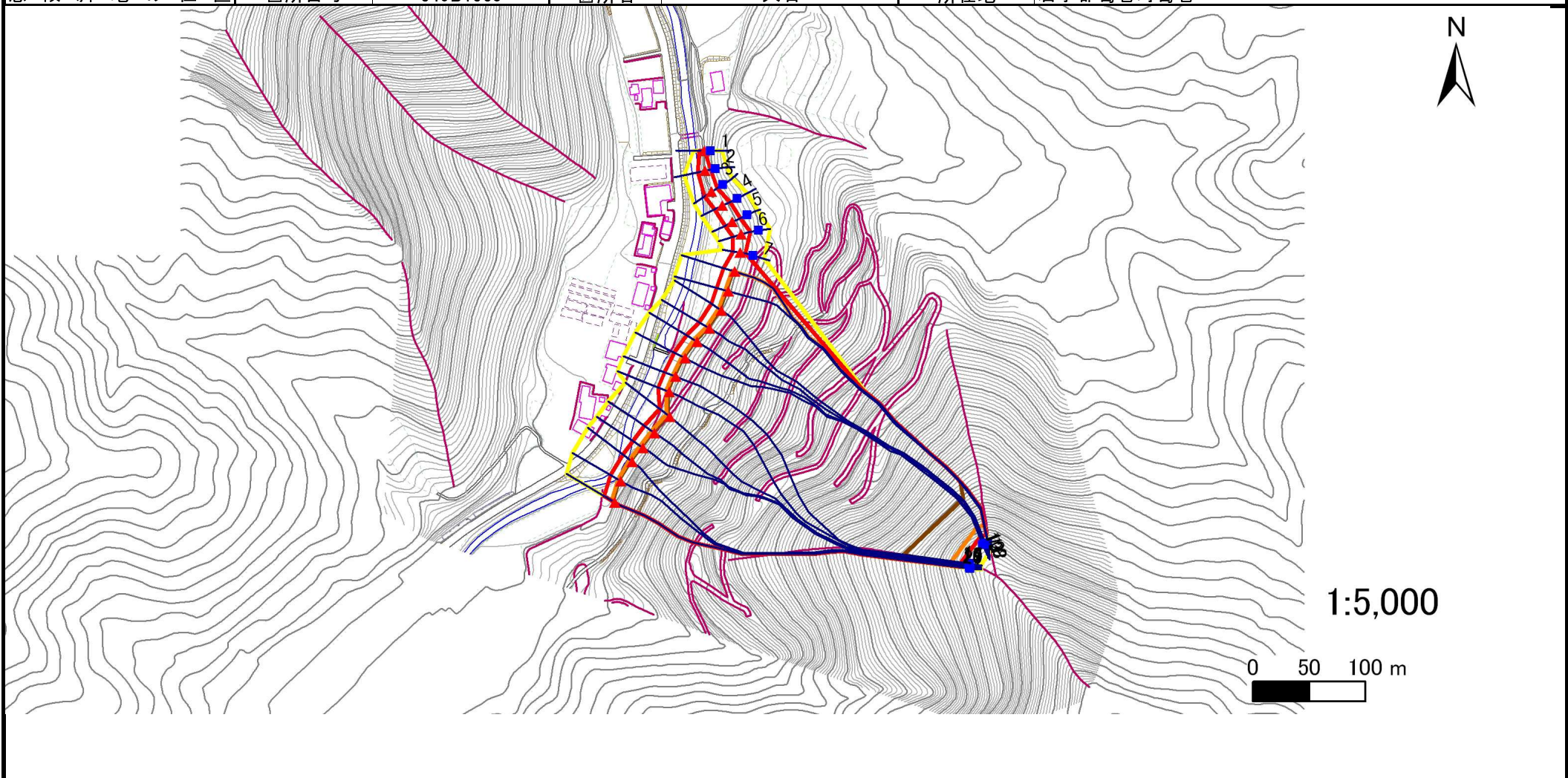
# 急傾斜地の崩壊区域調査

様式3-1 危害のおそれのある土地、著しい危害のおそれのある土地の設定図

調査年度

平成18年度

急傾斜地の位置 箇所番号 049B1003 箇所名 大石 所在地 岩手郡葛巻町葛巻



- |    |      |        |                     |  |
|----|------|--------|---------------------|--|
| 凡例 | ■ 上端 | — 横断測線 | ■ 危害のおそれのある土地の区域    | ■ 土石等の移動による力が100kN/m <sup>2</sup> を超える範囲 |
|    | ▲ 下端 |        | ■ 著しい危害のおそれのある土地の区域 | ■ 土石等の堆積高が3mを超える範囲                       |

## 急傾斜地の崩壊区域調査

様式3-2 建築物に作用すると想定される衝撃に関する事項(1/2)

														調査年度	平成18年度				
急傾斜地の位置				049B1003				箇所名				大石		所在地		岩手郡葛巻町葛巻			
横断 測線 番号	急傾斜地の下端に隣接する土地													急傾斜地内					
	土石等の移動の高さと力の大きさ				土石等の堆積高さとの大きさ				土石等の移動の高さと力の大きさ				土石等の堆積高さとの大きさ						
	区分	高さ (m)	下端からの距離 (m)	力の大きさ (kN/m <sup>2</sup> )	区分	下端からの水平 距離(m)	高さ (m)	力の大きさ (kN/m <sup>2</sup> )	区分	高さ (m)	上端からの比高 (m)	力の大きさ (kN/m <sup>2</sup> )	区分	上端からの比高 (m)	高さ (m)	力の大きさ (kN/m <sup>2</sup> )			
1	100kN/m <sup>2</sup> を超える	-	- ~ -	-	3mを超える	- ~ -	-	-	100kN/m <sup>2</sup> を超える	-	- ~ -	-	3mを超える	- ~ -	-	-			
	それ以外	1.00	0.00 ~ 4.55	56.78	それ以外	0.00 ~ 4.55	1.90	9.59	それ以外	1.00	5.00 ~ 5.00	56.78	それ以外	5.00 ~ 5.00	1.90	9.59			
2	100kN/m <sup>2</sup> を超える	-	- ~ -	-	3mを超える	- ~ -	-	-	100kN/m <sup>2</sup> を超える	-	- ~ -	-	3mを超える	- ~ -	-	-			
	それ以外	1.00	0.00 ~ 6.88	87.17	それ以外	0.00 ~ 6.88	2.02	10.20	それ以外	1.00	5.00 ~ 9.80	87.17	それ以外	5.00 ~ 9.80	2.02	10.20			
3	100kN/m <sup>2</sup> を超える	-	- ~ -	-	3mを超える	- ~ -	-	-	100kN/m <sup>2</sup> を超える	-	- ~ -	-	3mを超える	- ~ -	-	-			
	それ以外	1.00	0.00 ~ 7.39	94.34	それ以外	0.00 ~ 7.39	1.80	9.09	それ以外	1.00	5.00 ~ 9.60	94.34	それ以外	5.00 ~ 9.60	1.80	9.09			
4	100kN/m <sup>2</sup> を超える	-	- ~ -	-	3mを超える	- ~ -	-	-	100kN/m <sup>2</sup> を超える	-	- ~ -	-	3mを超える	- ~ -	-	-			
	それ以外	1.00	0.00 ~ 7.72	99.09	それ以外	0.00 ~ 7.72	2.11	10.66	それ以外	1.00	5.00 ~ 10.50	99.09	それ以外	5.00 ~ 10.50	2.11	10.66			
5	100kN/m <sup>2</sup> を超える	-	- ~ -	-	3mを超える	- ~ -	-	-	100kN/m <sup>2</sup> を超える	-	- ~ -	-	3mを超える	- ~ -	-	-			
	それ以外	1.00	0.00 ~ 7.59	97.16	それ以外	0.00 ~ 7.59	2.10	10.59	それ以外	1.00	5.00 ~ 10.20	97.16	それ以外	5.00 ~ 10.20	2.10	10.59			
6	100kN/m <sup>2</sup> を超える	-	- ~ -	-	3mを超える	- ~ -	-	-	100kN/m <sup>2</sup> を超える	-	- ~ -	-	3mを超える	- ~ -	-	-			
	それ以外	1.00	0.00 ~ 7.64	97.92	それ以外	0.00 ~ 7.64	2.05	10.35	それ以外	1.00	5.00 ~ 10.60	97.92	それ以外	5.00 ~ 10.60	2.05	10.35			
7	100kN/m <sup>2</sup> を超える	-	- ~ -	-	3mを超える	- ~ -	-	-	100kN/m <sup>2</sup> を超える	-	- ~ -	-	3mを超える	- ~ -	-	-			
	それ以外	1.00	0.00 ~ 6.56	82.67	それ以外	0.00 ~ 0.00	1.66	8.41	それ以外	1.00	5.00 ~ 8.00	82.67	それ以外	5.00 ~ 8.00	1.66	8.41			
8	100kN/m <sup>2</sup> を超える	1.00	0.00 ~ 2.96	147.06	3mを超える	0.00 ~ 1.82	3.75	18.96	100kN/m <sup>2</sup> を超える	1.00	11.16 ~ 220.76	147.06	3mを超える	40.00 ~ 220.76	3.75	18.96			
	それ以外	1.00	2.96 ~ 10.75	100.00	それ以外	1.82 ~ 10.75	3.00	15.16	それ以外	1.00	5.00 ~ 11.16	100.00	それ以外	5.00 ~ 40.00	3.00	15.16			
9	100kN/m <sup>2</sup> を超える	1.00	0.00 ~ 3.10	149.44	3mを超える	0.00 ~ 1.87	3.79	19.14	100kN/m <sup>2</sup> を超える	1.00	11.00 ~ 221.28	149.44	3mを超える	40.00 ~ 221.28	3.79	19.14			
	それ以外	1.00	3.10 ~ 10.89	100.00	それ以外	1.87 ~ 10.89	3.00	15.16	それ以外	1.00	5.00 ~ 11.00	100.00	それ以外	5.00 ~ 40.00	3.00	15.16			
10	100kN/m <sup>2</sup> を超える	1.00	0.00 ~ 3.32	153.23	3mを超える	0.00 ~ 1.97	3.85	19.44	100kN/m <sup>2</sup> を超える	1.00	10.79 ~ 220.00	153.23	3mを超える	30.00 ~ 220.00	3.85	19.44			
	それ以外	1.00	3.32 ~ 11.10	100.00	それ以外	1.97 ~ 11.10	3.00	15.16	それ以外	1.00	5.00 ~ 10.79	100.00	それ以外	5.00 ~ 30.00	3.00	15.16			
11	100kN/m <sup>2</sup> を超える	1.00	0.00 ~ 3.35	153.84	3mを超える	0.00 ~ 1.99	3.86	19.49	100kN/m <sup>2</sup> を超える	1.00	10.76 ~ 220.00	153.84	3mを超える	30.00 ~ 220.00	3.86	19.49			
	それ以外	1.00	3.35 ~ 11.14	100.00	それ以外	1.99 ~ 11.14	3.00	15.16	それ以外	1.00	5.00 ~ 10.76	100.00	それ以外	5.00 ~ 30.00	3.00	15.16			
12	100kN/m <sup>2</sup> を超える	1.00	0.00 ~ 3.31	153.09	3mを超える	0.00 ~ 1.97	3.84	19.43	100kN/m <sup>2</sup> を超える	1.00	10.80 ~ 220.73	153.09	3mを超える	30.00 ~ 220.73	3.84	19.43			
	それ以外	1.00	3.31 ~ 11.10	100.00	それ以外	1.97 ~ 11.10	3.00	15.16	それ以外	1.00	5.00 ~ 10.80	100.00	それ以外	5.00 ~ 30.00	3.00	15.16			
13	100kN/m <sup>2</sup> を超える	1.00	0.00 ~ 3.30	152.94	3mを超える	0.00 ~ 1.96	3.84	19.42	100kN/m <sup>2</sup> を超える	1.00	10.80 ~ 222.29	152.94	3mを超える	30.00 ~ 222.29	3.84	19.42			
	それ以外	1.00	3.30 ~ 11.09	100.00	それ以外	1.96 ~ 11.09	3.00	15.16	それ以外	1.00	5.00 ~ 10.80	100.00	それ以外	5.00 ~ 30.00	3.00	15.16			
14	100kN/m <sup>2</sup> を超える	1.00	0.00 ~ 3.23	151.60	3mを超える	0.00 ~ 1.93	3.82	19.31	100kN/m <sup>2</sup> を超える	1.00	10.88 ~ 224.00	151.60	3mを超える	40.00 ~ 224.00	3.82	19.31			
	それ以外	1.00	3.23 ~ 11.01	100.00	それ以外	1.93 ~ 11.01	3.00	15.16	それ以外	1.00	5.00 ~ 10.88	100.00	それ以外	5.00 ~ 40.00	3.00	15.16			
15	100kN/m <sup>2</sup> を超える	1.00	0.00 ~ 3.31	153.01	3mを超える	0.00 ~ 1.96	3.84	19.42	100kN/m <sup>2</sup> を超える	1.00	10.80 ~ 224.00	153.01	3mを超える	30.00 ~ 224.00	3.84	19.42			
	それ以外	1.00	3.31 ~ 11.09	100.00	それ以外	1.96 ~ 11.09	3.00	15.16	それ以外	1.00	5.00 ~ 10.80	100.00	それ以外	5.00 ~ 30.00	3.00	15.16			

## 急傾斜地の崩壊区域調査

様式3-2 建築物に作用すると想定される衝撃に関する事項 (2/2)

														調査年度	平成18年度			
急傾斜地の位置		箇所番号			049B1003		箇所名		大石		所在地		岩手郡葛巻町葛巻					
横断線 番号	急傾斜地の下端に隣接する土地													急傾斜地内				
	土石等の移動の高さと力の大きさ				土石等の堆積高さと力の大きさ				土石等の移動の高さと力の大きさ				土石等の堆積高さと力の大きさ					
	区分	高さ (m)	下端からの距離 (m)	力の大きさ (kN/m <sup>2</sup> )	区分	下端からの水平 距離(m)	高さ (m)	力の大きさ (kN/m <sup>2</sup> )	区分	高さ (m)	上端からの比高 (m)	力の大きさ (kN/m <sup>2</sup> )	区分	上端からの比高 (m)	高さ (m)	力の大きさ (kN/m <sup>2</sup> )		
16	100kN/m <sup>2</sup> を超える	1.00	0.00 ~ 3.51	156.62	3mを超える	0.00 ~ 2.06	3.91	19.75	100kN/m <sup>2</sup> を超える	1.00	10.65 ~ 219.92	156.62	3mを超える	30.00 ~ 219.92	3.91	19.75		
	それ以外	1.00	3.51 ~ 11.29	100.00	それ以外	2.06 ~ 11.29	3.00	15.16	それ以外	1.00	5.00 ~ 10.65	100.00	それ以外	5.00 ~ 30.00	3.00	15.16		
17	100kN/m <sup>2</sup> を超える	1.00	0.00 ~ 3.51	156.62	3mを超える	0.00 ~ 2.06	3.91	19.75	100kN/m <sup>2</sup> を超える	1.00	10.65 ~ 223.47	156.62	3mを超える	30.00 ~ 223.47	3.91	19.75		
	それ以外	1.00	3.51 ~ 11.29	100.00	それ以外	2.06 ~ 11.29	3.00	15.16	それ以外	1.00	5.00 ~ 10.65	100.00	それ以外	5.00 ~ 30.00	3.00	15.16		
18	100kN/m <sup>2</sup> を超える	1.00	0.00 ~ 3.46	155.81	3mを超える	0.00 ~ 2.04	3.89	19.67	100kN/m <sup>2</sup> を超える	1.00	10.68 ~ 223.91	155.81	3mを超える	30.00 ~ 223.91	3.89	19.67		
	それ以外	1.00	3.46 ~ 11.25	100.00	それ以外	2.04 ~ 11.25	3.00	15.16	それ以外	1.00	5.00 ~ 10.68	100.00	それ以外	5.00 ~ 30.00	3.00	15.16		
19	100kN/m <sup>2</sup> を超える	1.00	0.00 ~ 3.17	150.64	3mを超える	0.00 ~ 1.90	3.80	19.23	100kN/m <sup>2</sup> を超える	1.00	10.93 ~ 223.15	150.64	3mを超える	40.00 ~ 223.15	3.80	19.23		
	それ以外	1.00	3.17 ~ 10.95	100.00	それ以外	1.90 ~ 10.95	3.00	15.16	それ以外	1.00	5.00 ~ 10.93	100.00	それ以外	5.00 ~ 40.00	3.00	15.16		
20	100kN/m <sup>2</sup> を超える	1.00	0.00 ~ 3.19	151.03	3mを超える	0.00 ~ 1.91	3.81	19.26	100kN/m <sup>2</sup> を超える	1.00	10.91 ~ 223.06	151.03	3mを超える	40.00 ~ 223.06	3.81	19.26		
	それ以外	1.00	3.19 ~ 10.98	100.00	それ以外	1.91 ~ 10.98	3.00	15.16	それ以外	1.00	5.00 ~ 10.91	100.00	それ以外	5.00 ~ 40.00	3.00	15.16		
21	100kN/m <sup>2</sup> を超える	1.00	0.00 ~ 3.18	150.79	3mを超える	0.00 ~ 1.91	3.81	19.24	100kN/m <sup>2</sup> を超える	1.00	10.92 ~ 220.16	150.79	3mを超える	40.00 ~ 220.16	3.81	19.24		
	それ以外	1.00	3.18 ~ 10.96	100.00	それ以外	1.91 ~ 10.96	3.00	15.16	それ以外	1.00	5.00 ~ 10.92	100.00	それ以外	5.00 ~ 40.00	3.00	15.16		
	100kN/m <sup>2</sup> を超える		~		3mを超える	~			100kN/m <sup>2</sup> を超える		~		3mを超える	~				
	それ以外		~		それ以外	~			それ以外		~		それ以外	~				
	100kN/m <sup>2</sup> を超える		~		3mを超える	~			100kN/m <sup>2</sup> を超える		~		3mを超える	~				
	それ以外		~		それ以外	~			それ以外		~		それ以外	~				
	100kN/m <sup>2</sup> を超える		~		3mを超える	~			100kN/m <sup>2</sup> を超える		~		3mを超える	~				
	それ以外		~		それ以外	~			それ以外		~		それ以外	~				
	100kN/m <sup>2</sup> を超える		~		3mを超える	~			100kN/m <sup>2</sup> を超える		~		3mを超える	~				
	それ以外		~		それ以外	~			それ以外		~		それ以外	~				
	100kN/m <sup>2</sup> を超える		~		3mを超える	~			100kN/m <sup>2</sup> を超える		~		3mを超える	~				
	それ以外		~		それ以外	~			それ以外		~		それ以外	~				
	100kN/m <sup>2</sup> を超える		~		3mを超える	~			100kN/m <sup>2</sup> を超える		~		3mを超える	~				
	それ以外		~		それ以外	~			それ以外		~		それ以外	~				