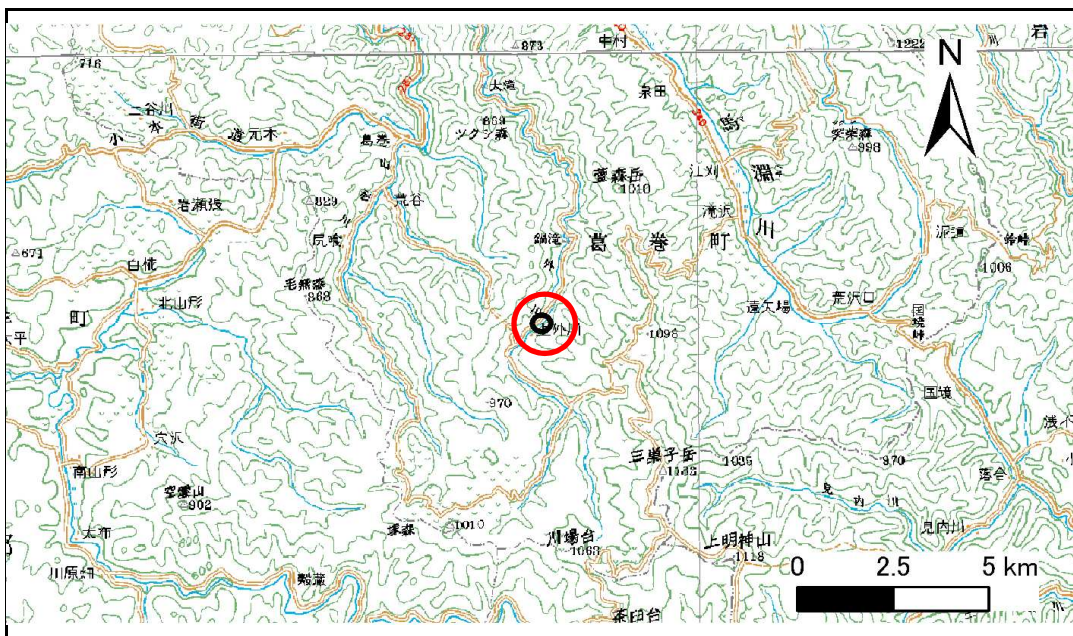


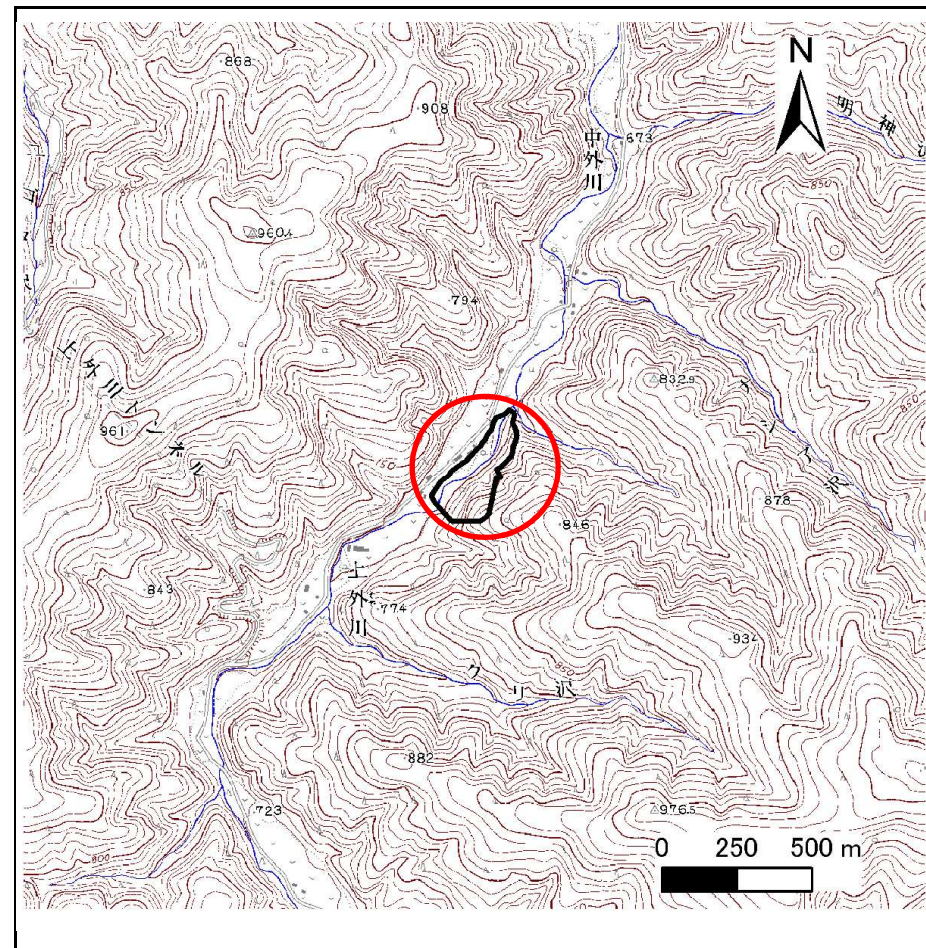
土砂災害防止に関する基礎調査(急傾斜地の崩壊)

表紙 概況、位置図

自然現象の種類	急傾斜地の崩壊
箇所番号	049A1002
箇所名	中外川-2
所在地	岩手郡葛巻町江刈
調査機関	岩手県盛岡地方振興局土木部



位置図(S=1:200,000)



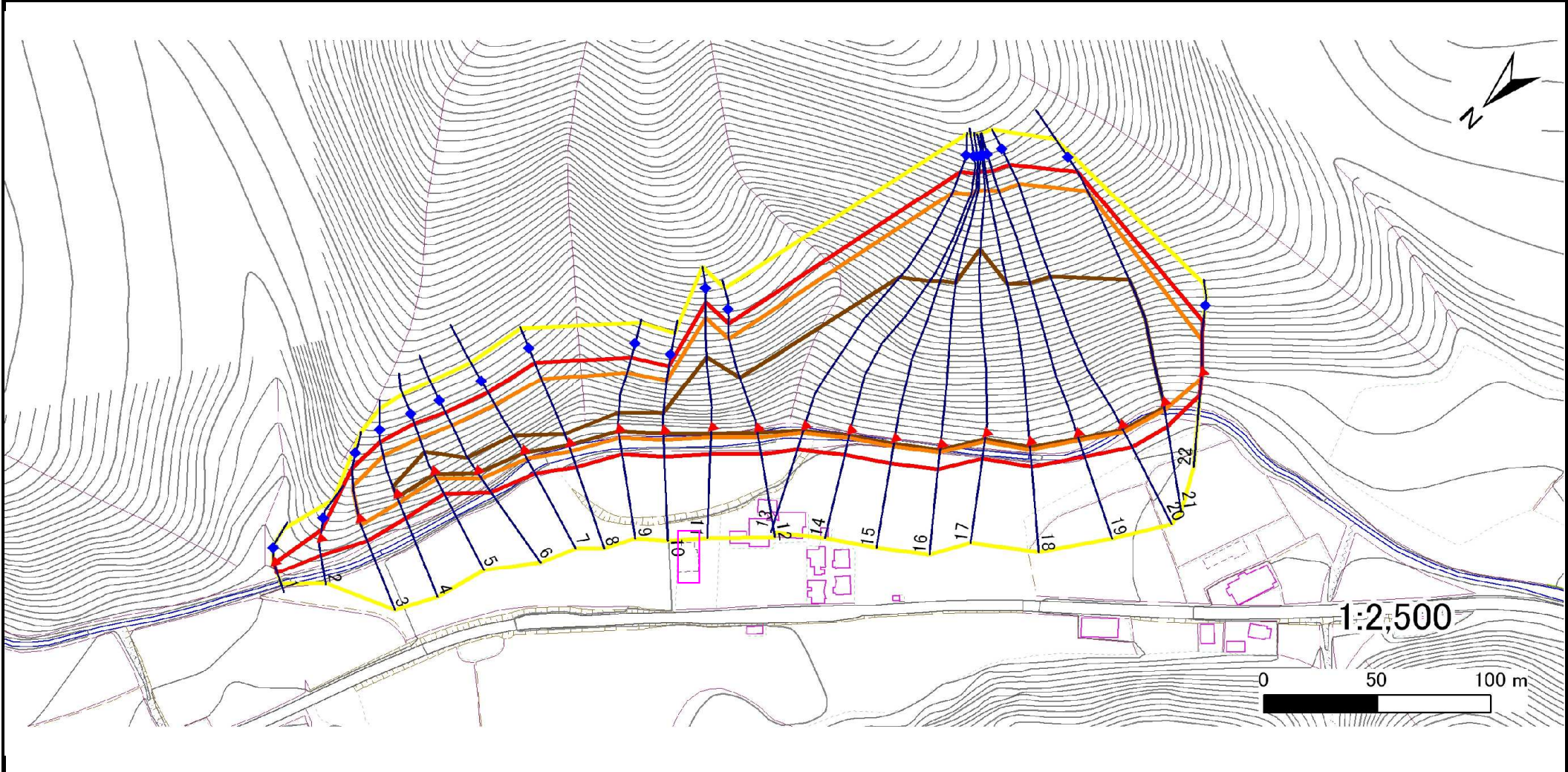
概況図(S=1:25,000)

急傾斜地の崩壊区域調査

様式3-1 危害のおそれのある土地、著しい危害のおそれのある土地の設定図

調査年度 平成20年度

急傾斜地の位置 箇所番号 049A1002 箇所名 中外川-2 所在地 岩手郡葛巻町江刈



- | | | | | |
|----|------|--------|---------------------|--|
| 凡例 | ■ 上端 | — 横断測線 | ■ 危害のおそれのある土地の区域 | ■ 土石等の移動による力が100kN/m ² を超える範囲 |
| | ▲ 下端 | | ■ 著しい危害のおそれのある土地の区域 | ■ 土石等の堆積高が3mを超える範囲 |

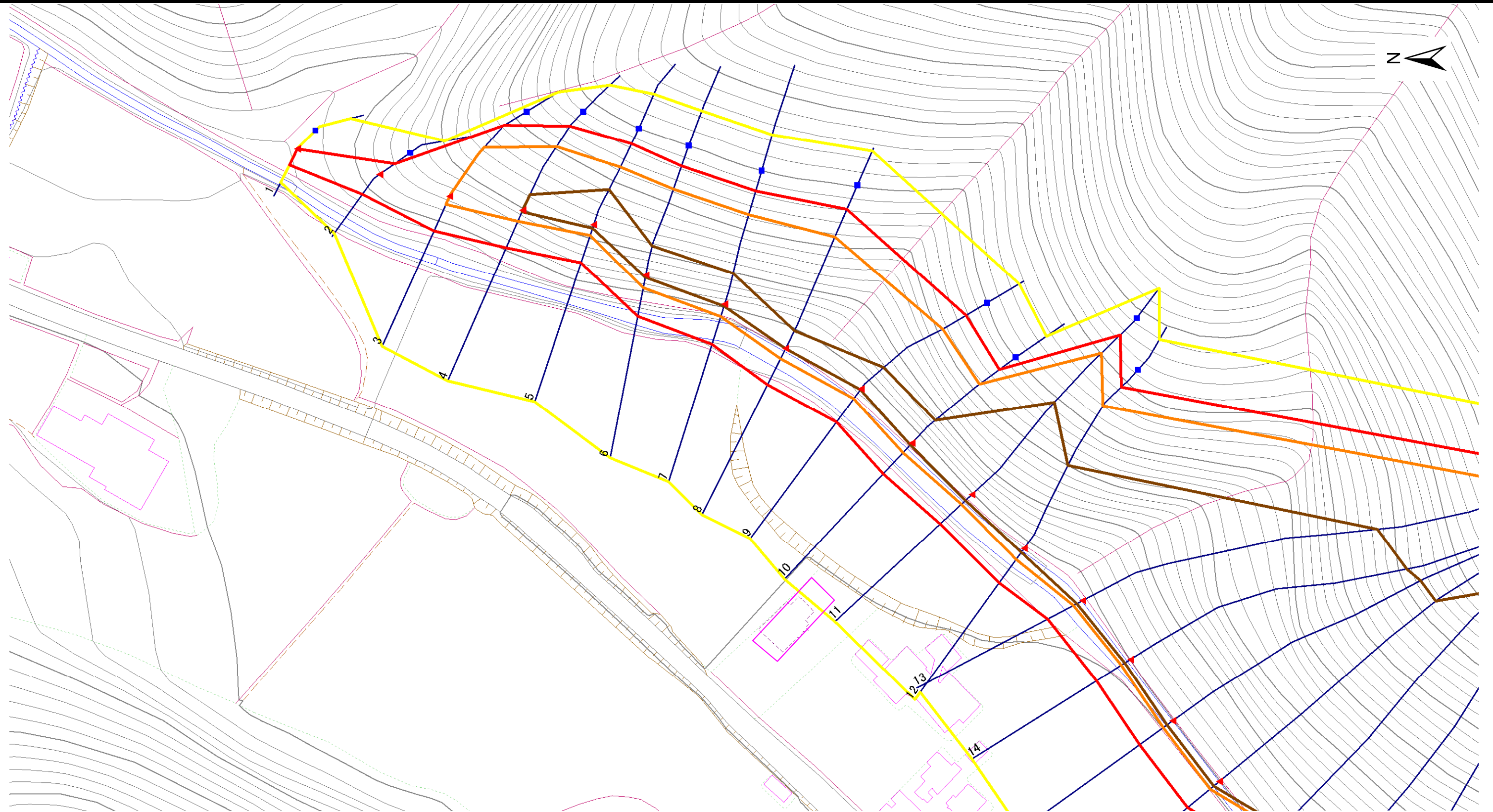
急傾斜地の崩壊区域調書

様式3-1 危害のおそれのある土地、著しい危害のおそれのある土地の設定図 (1/2)

調査年度

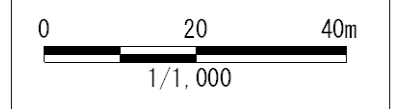
平成20年度

急傾斜地の位置	箇所番号	049A1002	箇所名	中外川-2	所在地	岩手郡葛巻町江刈
---------	------	----------	-----	-------	-----	----------



凡例

- 上端
- ▲ 下端
- 横断測線
- 危害のおそれのある土地の区域
- 著しい危害のおそれのある土地の区域
- 土石等の移動による力が100kN/m²を超える範囲
- 土石等の堆積高が3mを超える範囲



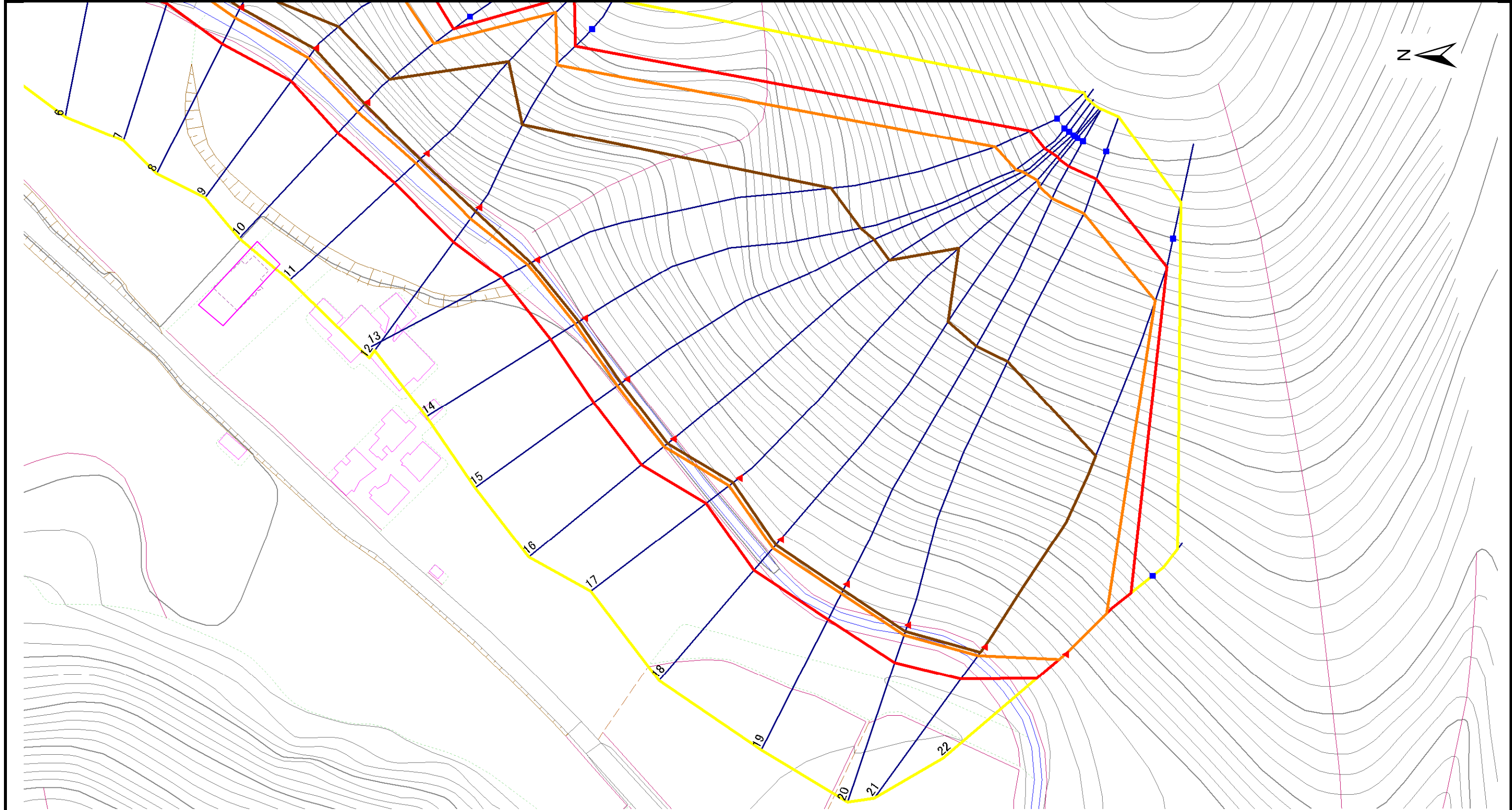
急傾斜地の崩壊区域調書

様式3-1 危害のおそれのある土地、著しい危害のおそれのある土地の設定図 (2/2)

調査年度

平成20年度

急傾斜地の位置	箇所番号	049A1002	箇所名	中外川-2	所在地	岩手郡葛巻町江刈
---------	------	----------	-----	-------	-----	----------



凡例	■ 上端	— 横断測線	▭ 危害のおそれのある土地の区域	▭ 土石等の移動による力が100kN/m ² を超える範囲
	▲ 下端		▭ 著しい危害のおそれのある土地の区域	▭ 土石等の堆積高が3mを超える範囲

0 20 40m

1/1,000

急傾斜地の崩壊区域調査

様式3-2 建築物に作用すると想定される衝撃に関する事項(1/2)

調査年度

平成20年度

急傾斜地の位置		箇所番号			箇所名				所在地							
		049A1002			中外川-2				岩手郡葛巻町江刈							
横断 測線 番号	急傾斜地の下端に隣接する土地								急傾斜地内							
	土石等の移動の高さと力の大きさ				土石等の堆積高さと力の大きさ				土石等の移動の高さと力の大きさ				土石等の堆積高さと力の大きさ			
	区分	高さ (m)	下端からの距離 (m)	力の大きさ (kN/m ²)	区分	下端からの水平 距離(m)	高さ (m)	力の大きさ (kN/m ²)	区分	高さ (m)	上端からの比高 (m)	力の大きさ (kN/m ²)	区分	上端からの比高 (m)	高さ (m)	力の大きさ (kN/m ²)
1	100kN/m ² を超える	-	- ~ -	-	3mを超える	- ~ -	-	-	100kN/m ² を超える	-	- ~ -	-	3mを超える	- ~ -	-	-
	それ以外	1.00	0.00 ~ 4.77	59.50	それ以外	0.00 ~ 0.00	1.71	9.17	それ以外	1.00	5.00 ~ 5.00	59.50	それ以外	5.00 ~ 5.00	1.71	9.17
2	100kN/m ² を超える	-	- ~ -	-	3mを超える	- ~ -	-	-	100kN/m ² を超える	-	- ~ -	-	3mを超える	- ~ -	-	-
	それ以外	1.00	0.00 ~ 7.15	90.83	それ以外	0.00 ~ 7.15	2.44	13.04	それ以外	1.00	5.00 ~ 10.00	90.83	それ以外	5.00 ~ 10.00	2.44	13.04
3	100kN/m ² を超える	1.00	0.00 ~ 2.38	137.16	3mを超える	- ~ -	-	-	100kN/m ² を超える	1.00	10.67 ~ 22.04	137.16	3mを超える	- ~ -	-	-
	それ以外	1.00	2.38 ~ 10.16	100.00	それ以外	0.00 ~ 10.16	2.61	13.97	それ以外	1.00	5.00 ~ 10.67	100.00	それ以外	5.00 ~ 22.04	2.61	13.97
4	100kN/m ² を超える	1.00	0.00 ~ 3.26	152.27	3mを超える	0.00 ~ 0.51	3.31	17.71	100kN/m ² を超える	1.00	11.16 ~ 29.27	152.27	3mを超える	25.00 ~ 29.27	3.31	17.71
	それ以外	1.00	3.26 ~ 11.05	100.00	それ以外	0.51 ~ 11.05	3.00	16.05	それ以外	1.00	5.00 ~ 11.16	100.00	それ以外	5.00 ~ 25.00	3.00	16.05
5	100kN/m ² を超える	1.00	0.00 ~ 3.01	147.81	3mを超える	0.00 ~ 0.99	3.65	19.55	100kN/m ² を超える	1.00	12.58 ~ 31.26	147.81	3mを超える	20.00 ~ 31.26	3.65	19.55
	それ以外	1.00	3.01 ~ 10.79	100.00	それ以外	0.99 ~ 10.79	3.00	16.05	それ以外	1.00	5.00 ~ 12.58	100.00	それ以外	5.00 ~ 20.00	3.00	16.05
6	100kN/m ² を超える	1.00	0.00 ~ 3.48	156.14	3mを超える	0.00 ~ 0.57	3.33	17.81	100kN/m ² を超える	1.00	10.79 ~ 32.00	156.14	3mを超える	25.00 ~ 32.00	3.33	17.81
	それ以外	1.00	3.48 ~ 11.27	100.00	それ以外	0.57 ~ 11.27	3.00	16.05	それ以外	1.00	5.00 ~ 10.79	100.00	それ以外	5.00 ~ 25.00	3.00	16.05
7	100kN/m ² を超える	1.00	0.00 ~ 3.51	156.63	3mを超える	0.00 ~ 0.58	3.33	17.81	100kN/m ² を超える	1.00	10.79 ~ 32.53	156.63	3mを超える	25.00 ~ 32.53	3.33	17.81
	それ以外	1.00	3.51 ~ 11.30	100.00	それ以外	0.58 ~ 11.30	3.00	16.05	それ以外	1.00	5.00 ~ 10.79	100.00	それ以外	5.00 ~ 25.00	3.00	16.05
8	100kN/m ² を超える	1.00	0.00 ~ 3.11	149.57	3mを超える	0.00 ~ 0.08	3.04	16.26	100kN/m ² を超える	1.00	10.68 ~ 33.73	149.57	3mを超える	30.00 ~ 33.73	3.04	16.26
	それ以外	1.00	3.11 ~ 10.89	100.00	それ以外	0.08 ~ 10.89	3.00	16.05	それ以外	1.00	5.00 ~ 10.68	100.00	それ以外	5.00 ~ 30.00	3.00	16.05
9	100kN/m ² を超える	1.00	0.00 ~ 3.28	152.58	3mを超える	0.00 ~ 0.28	3.14	16.82	100kN/m ² を超える	1.00	10.53 ~ 31.41	152.58	3mを超える	25.00 ~ 31.41	3.14	16.82
	それ以外	1.00	3.28 ~ 11.07	100.00	それ以外	0.28 ~ 11.07	3.00	16.05	それ以外	1.00	5.00 ~ 10.53	100.00	それ以外	5.00 ~ 25.00	3.00	16.05
10	100kN/m ² を超える	1.00	0.00 ~ 3.52	156.79	3mを超える	0.00 ~ 0.67	3.39	18.15	100kN/m ² を超える	1.00	11.01 ~ 33.01	156.79	3mを超える	25.00 ~ 33.01	3.39	18.15
	それ以外	1.00	3.52 ~ 11.30	100.00	それ以外	0.67 ~ 11.30	3.00	16.05	それ以外	1.00	5.00 ~ 11.01	100.00	それ以外	5.00 ~ 25.00	3.00	16.05
11	100kN/m ² を超える	1.00	0.00 ~ 3.82	162.25	3mを超える	0.00 ~ 2.31	4.09	21.87	100kN/m ² を超える	1.00	10.54 ~ 51.39	162.25	3mを超える	25.00 ~ 51.39	4.09	21.87
	それ以外	1.00	3.82 ~ 11.61	100.00	それ以外	2.31 ~ 11.61	3.00	16.05	それ以外	1.00	5.00 ~ 10.54	100.00	それ以外	5.00 ~ 25.00	3.00	16.05
12	100kN/m ² を超える	1.00	0.00 ~ 3.70	160.04	3mを超える	0.00 ~ 1.37	3.67	19.66	100kN/m ² を超える	1.00	10.53 ~ 44.66	160.04	3mを超える	25.00 ~ 44.66	3.67	19.66
	それ以外	1.00	3.70 ~ 11.49	100.00	それ以外	1.37 ~ 11.49	3.00	16.05	それ以外	1.00	5.00 ~ 10.53	100.00	それ以外	5.00 ~ 25.00	3.00	16.05
13	100kN/m ² を超える	1.00	0.00 ~ 2.74	143.28	3mを超える	0.00 ~ 1.73	3.70	19.80	100kN/m ² を超える	1.00	11.46 ~ 91.35	143.28	3mを超える	40.00 ~ 91.35	3.70	19.80
	それ以外	1.00	2.74 ~ 10.53	100.00	それ以外	1.73 ~ 10.53	3.00	16.05	それ以外	1.00	5.00 ~ 11.46	100.00	それ以外	5.00 ~ 40.00	3.00	16.05
14	100kN/m ² を超える	1.00	0.00 ~ 2.94	146.70	3mを超える	0.00 ~ 1.81	3.75	20.05	100kN/m ² を超える	1.00	11.19 ~ 90.99	146.70	3mを超える	40.00 ~ 90.99	3.75	20.05
	それ以外	1.00	2.94 ~ 10.73	100.00	それ以外	1.81 ~ 10.73	3.00	16.05	それ以外	1.00	5.00 ~ 11.19	100.00	それ以外	5.00 ~ 40.00	3.00	16.05
15	100kN/m ² を超える	1.00	0.00 ~ 3.11	149.59	3mを超える	0.00 ~ 1.88	3.79	20.27	100kN/m ² を超える	1.00	10.99 ~ 90.66	149.59	3mを超える	40.00 ~ 90.66	3.79	20.27
	それ以外	1.00	3.11 ~ 10.89	100.00	それ以外	1.88 ~ 10.89	3.00	16.05	それ以外	1.00	5.00 ~ 10.99	100.00	それ以外	5.00 ~ 40.00	3.00	16.05

急傾斜地の崩壊区域調査

様式3-2 建築物に作用すると想定される衝撃に関する事項(2/2)

調査年度

平成20年度

急傾斜地の位置		箇所番号		049A1002		箇所名		中外川-2		所在地		岩手郡葛巻町江刈				
横断 測線 番号	急傾斜地の下端に隣接する土地								急傾斜地内							
	土石等の移動の高さと力の大きさ				土石等の堆積高さと力の大きさ				土石等の移動の高さと力の大きさ				土石等の堆積高さと力の大きさ			
	区分	高さ (m)	下端からの距離 (m)	力の大きさ (kN/m ²)	区分	下端からの水平 距離(m)	高さ (m)	力の大きさ (kN/m ²)	区分	高さ (m)	上端からの比高 (m)	力の大きさ (kN/m ²)	区分	上端からの比高 (m)	高さ (m)	力の大きさ (kN/m ²)
16	100kN/m ² を超える	1.00	0.00 ~ 3.16	150.46	3mを超える	0.00 ~ 1.90	3.80	20.35	100kN/m ² を超える	1.00	10.94 ~ 90.42	150.46	3mを超える	40.00 ~ 90.42	3.80	20.35
	それ以外	1.00	3.16 ~ 10.94	100.00	それ以外	1.90 ~ 10.94	3.00	16.05	それ以外	1.00	5.00 ~ 10.94	100.00	それ以外	5.00 ~ 40.00	3.00	16.05
17	100kN/m ² を超える	1.00	0.00 ~ 3.35	153.78	3mを超える	0.00 ~ 1.98	3.86	20.64	100kN/m ² を超える	1.00	10.76 ~ 89.24	153.78	3mを超える	30.00 ~ 89.24	3.86	20.64
	それ以外	1.00	3.35 ~ 11.13	100.00	それ以外	1.98 ~ 11.13	3.00	16.05	それ以外	1.00	5.00 ~ 10.76	100.00	それ以外	5.00 ~ 30.00	3.00	16.05
18	100kN/m ² を超える	1.00	0.00 ~ 3.10	149.34	3mを超える	0.00 ~ 1.87	3.78	20.25	100kN/m ² を超える	1.00	11.01 ~ 89.00	149.34	3mを超える	40.00 ~ 89.00	3.78	20.25
	それ以外	1.00	3.10 ~ 10.88	100.00	それ以外	1.87 ~ 10.88	3.00	16.05	それ以外	1.00	5.00 ~ 11.01	100.00	それ以外	5.00 ~ 40.00	3.00	16.05
19	100kN/m ² を超える	1.00	0.00 ~ 2.90	146.04	3mを超える	0.00 ~ 1.79	3.74	20.00	100kN/m ² を超える	1.00	11.24 ~ 86.92	146.04	3mを超える	40.00 ~ 86.92	3.74	20.00
	それ以外	1.00	2.90 ~ 10.69	100.00	それ以外	1.79 ~ 10.69	3.00	16.05	それ以外	1.00	5.00 ~ 11.24	100.00	それ以外	5.00 ~ 40.00	3.00	16.05
20	100kN/m ² を超える	1.00	0.00 ~ 2.87	145.51	3mを超える	0.00 ~ 1.78	3.73	19.96	100kN/m ² を超える	1.00	11.28 ~ 88.74	145.51	3mを超える	40.00 ~ 88.74	3.73	19.96
	それ以外	1.00	2.87 ~ 10.66	100.00	それ以外	1.78 ~ 10.66	3.00	16.05	それ以外	1.00	5.00 ~ 11.28	100.00	それ以外	5.00 ~ 40.00	3.00	16.05
21	100kN/m ² を超える	1.00	0.00 ~ 2.90	145.88	3mを超える	0.00 ~ 1.79	3.74	19.99	100kN/m ² を超える	1.00	11.25 ~ 78.31	145.88	3mを超える	40.00 ~ 78.31	3.74	19.99
	それ以外	1.00	2.90 ~ 10.68	100.00	それ以外	1.79 ~ 10.68	3.00	16.05	それ以外	1.00	5.00 ~ 11.25	100.00	それ以外	5.00 ~ 40.00	3.00	16.05
22	100kN/m ² を超える	1.00	0.00 ~ 2.18	133.79	3mを超える	- ~ -	-	-	100kN/m ² を超える	1.00	10.85 ~ 21.43	133.79	3mを超える	- ~ -	-	-
	それ以外	1.00	2.18 ~ 9.96	100.00	それ以外	0.00 ~ 9.96	2.57	13.73	それ以外	1.00	5.00 ~ 10.85	100.00	それ以外	5.00 ~ 21.43	2.57	13.73
	100kN/m ² を超える		~		3mを超える	~			100kN/m ² を超える		~		3mを超える	~		
	それ以外		~		それ以外	~			それ以外		~		それ以外	~		
	100kN/m ² を超える		~		3mを超える	~			100kN/m ² を超える		~		3mを超える	~		
	それ以外		~		それ以外	~			それ以外		~		それ以外	~		
	100kN/m ² を超える		~		3mを超える	~			100kN/m ² を超える		~		3mを超える	~		
	それ以外		~		それ以外	~			それ以外		~		それ以外	~		
	100kN/m ² を超える		~		3mを超える	~			100kN/m ² を超える		~		3mを超える	~		
	それ以外		~		それ以外	~			それ以外		~		それ以外	~		
	100kN/m ² を超える		~		3mを超える	~			100kN/m ² を超える		~		3mを超える	~		
	それ以外		~		それ以外	~			それ以外		~		それ以外	~		