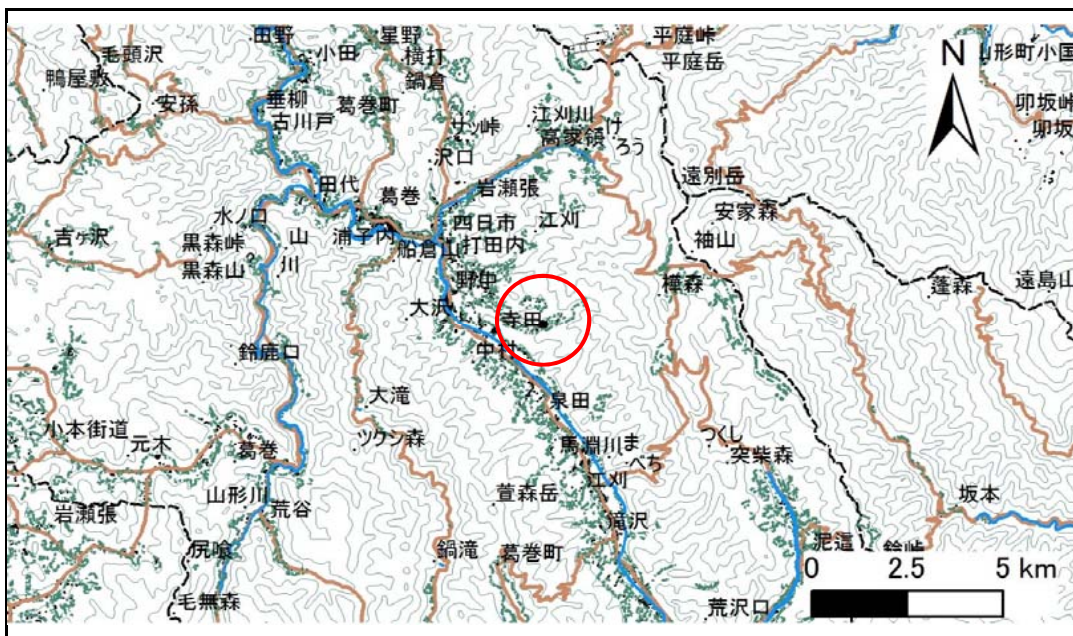


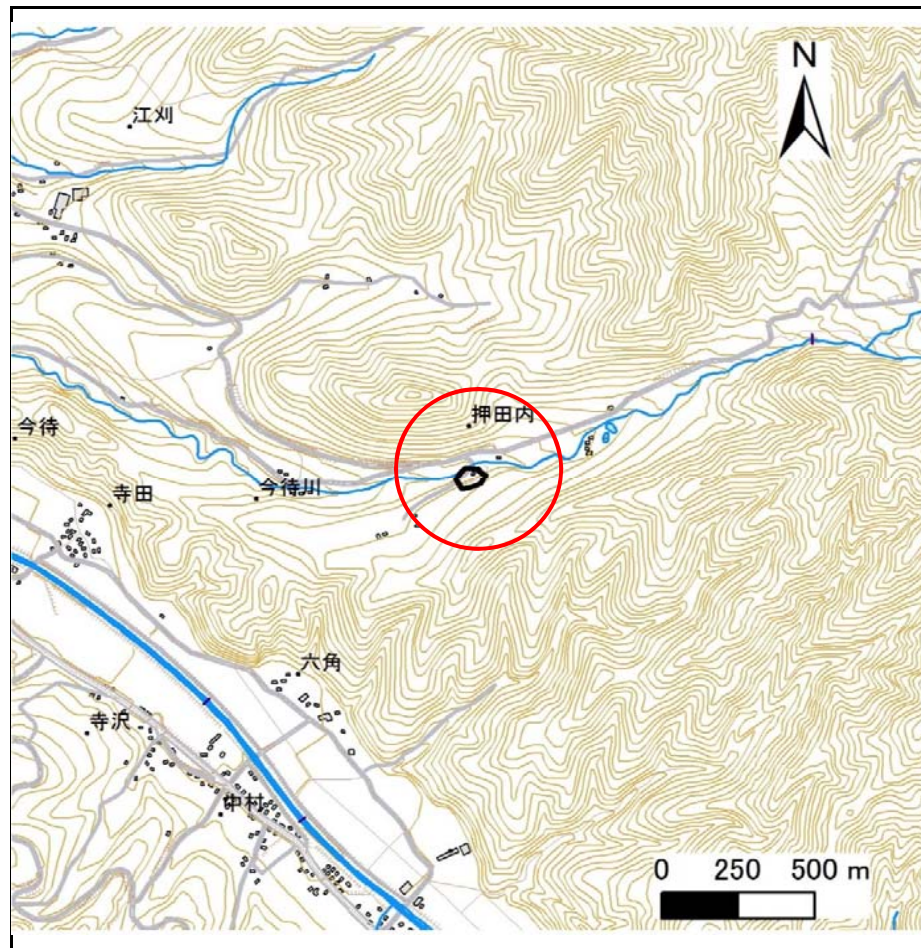
# 土砂災害防止に関する基礎調査(急傾斜地の崩壊)

表紙 概況、位置図

自然現象の種類	急傾斜地の崩壊
箇所番号	039E1003
箇所名	押田内-1
所在地	岩手郡葛巻町江刈押田内
調査機関	盛岡広域振興局土木部岩手土木センター



位置図(S=1:200,000)



概況図(S=1:25,000)

国土地理院の電子地形図200000『八戸』及び電子地形図25000『葛巻』を掲載

# 急傾斜地の崩壊区域調査

様式3-1 危害のおそれのある土地、著しい危害のおそれのある土地の設定図

調査年度 平成29年度

急傾斜地の位置	箇所番号	039E1003	箇所名	押田内-1	所在地	岩手郡葛巻町江刈押田内
---------	------	----------	-----	-------	-----	-------------



凡例	■ 上端	— 横断測線	— 危害のおそれのある土地の区域	— 土石等の移動による力が100kN/m <sup>2</sup> を超える範囲
	▲ 下端		— 著しい危害のおそれのある土地の区域	— 土石等の堆積高が3mを超える範囲

# 急傾斜地の崩壊区域調査

様式3-2 建築物に作用すると想定される衝撃に関する事項(1/1)

調査年度	平成29年度
------	--------

急傾斜地の位置		箇所番号			箇所名				所在地							
		039E1003			押田内-1				岩手郡葛巻町江刈押田内							
横断 測線 番号	急傾斜地の下端に隣接する土地								急傾斜地内							
	土石等の移動の高さと力の大きさ				土石等の堆積高さとの大きさ				土石等の移動の高さと力の大きさ				土石等の堆積高さとの大きさ			
	区分	高さ (m)	下端からの距離 (m)	力の大きさ (kN/m <sup>2</sup> )	区分	下端からの水平 距離(m)	高さ (m)	力の大きさ (kN/m <sup>2</sup> )	区分	高さ (m)	上端からの比高 (m)	力の大きさ (kN/m <sup>2</sup> )	区分	上端からの比高 (m)	高さ (m)	力の大きさ (kN/m <sup>2</sup> )
1	100kN/m <sup>2</sup> を超える	—	— ~ —	—	3mを超える	— ~ —	—	—	100kN/m <sup>2</sup> を超える	—	— ~ —	—	3mを超える	— ~ —	—	—
	それ以外	1.00	0.00 ~ 6.32	79.44	それ以外	0.00 ~ 0.00	1.57	8.40	それ以外	1.00	5.00 ~ 8.20	79.44	それ以外	5.00 ~ 8.20	1.57	8.40
2	100kN/m <sup>2</sup> を超える	1.00	0.00 ~ 1.83	128.10	3mを超える	— ~ —	—	—	100kN/m <sup>2</sup> を超える	1.00	10.74 ~ 18.23	128.10	3mを超える	— ~ —	—	—
	それ以外	1.00	1.83 ~ 9.61	100.00	それ以外	0.00 ~ 9.61	2.27	12.16	それ以外	1.00	5.00 ~ 10.74	100.00	それ以外	5.00 ~ 18.23	2.27	12.16
3	100kN/m <sup>2</sup> を超える	1.00	0.00 ~ 1.98	130.58	3mを超える	— ~ —	—	—	100kN/m <sup>2</sup> を超える	1.00	10.53 ~ 18.02	130.58	3mを超える	— ~ —	—	—
	それ以外	1.00	1.98 ~ 9.77	100.00	それ以外	0.00 ~ 9.77	2.36	12.64	それ以外	1.00	5.00 ~ 10.53	100.00	それ以外	5.00 ~ 18.02	2.36	12.64
4	100kN/m <sup>2</sup> を超える	1.00	0.00 ~ 0.65	109.73	3mを超える	— ~ —	—	—	100kN/m <sup>2</sup> を超える	1.00	11.53 ~ 14.01	109.73	3mを超える	— ~ —	—	—
	それ以外	1.00	0.65 ~ 8.44	100.00	それ以外	0.00 ~ 8.44	2.00	10.68	それ以外	1.00	5.00 ~ 11.53	100.00	それ以外	5.00 ~ 14.01	2.00	10.68
5	100kN/m <sup>2</sup> を超える	—	— ~ —	—	3mを超える	— ~ —	—	—	100kN/m <sup>2</sup> を超える	—	— ~ —	—	3mを超える	— ~ —	—	—
	それ以外	1.00	0.00 ~ 6.64	83.73	それ以外	0.00 ~ 0.00	1.62	8.65	それ以外	1.00	5.00 ~ 8.45	83.73	それ以外	5.00 ~ 8.45	1.62	8.65
	100kN/m <sup>2</sup> を超える		~		3mを超える	~			100kN/m <sup>2</sup> を超える		~		3mを超える	~		
	それ以外		~		それ以外	~			それ以外		~		それ以外	~		
	100kN/m <sup>2</sup> を超える		~		3mを超える	~			100kN/m <sup>2</sup> を超える		~		3mを超える	~		
	それ以外		~		それ以外	~			それ以外		~		それ以外	~		
	100kN/m <sup>2</sup> を超える		~		3mを超える	~			100kN/m <sup>2</sup> を超える		~		3mを超える	~		
	それ以外		~		それ以外	~			それ以外		~		それ以外	~		
	100kN/m <sup>2</sup> を超える		~		3mを超える	~			100kN/m <sup>2</sup> を超える		~		3mを超える	~		
	それ以外		~		それ以外	~			それ以外		~		それ以外	~		
	100kN/m <sup>2</sup> を超える		~		3mを超える	~			100kN/m <sup>2</sup> を超える		~		3mを超える	~		
	それ以外		~		それ以外	~			それ以外		~		それ以外	~		
	100kN/m <sup>2</sup> を超える		~		3mを超える	~			100kN/m <sup>2</sup> を超える		~		3mを超える	~		
	それ以外		~		それ以外	~			それ以外		~		それ以外	~		