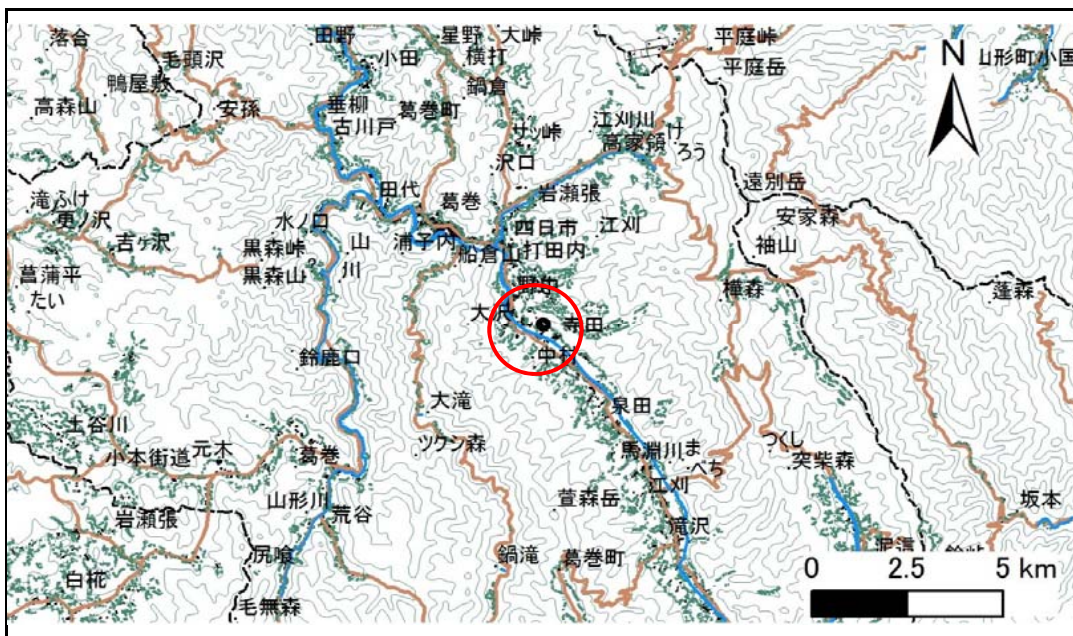


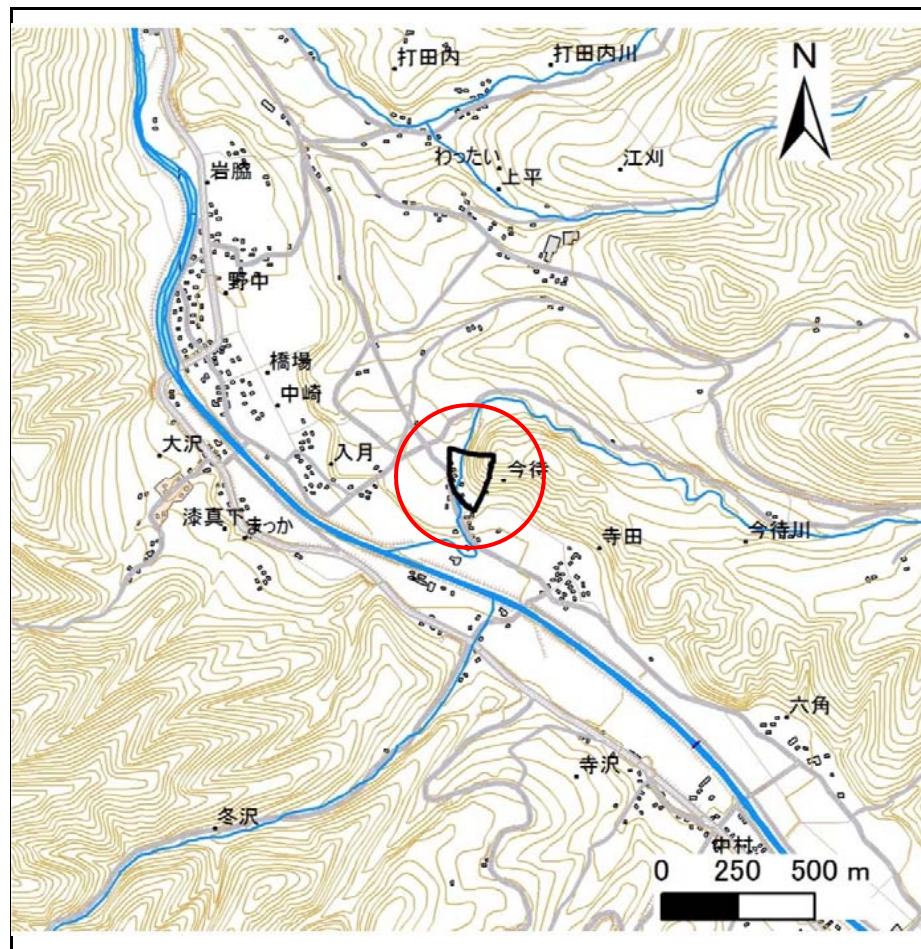
土砂災害防止に関する基礎調査(急傾斜地の崩壊)

表紙 概況、位置図

自然現象の種類	急傾斜地の崩壊
箇所番号	039B1036
箇所名	今待
所在地	岩手郡葛巻町江刈今待
調査機関	盛岡広域振興局土木部岩手土木センター



位置図(S=1:200,000)



概況図(S=1:25,000)

国土地理院の電子地形図200000『八戸』及び電子地形図25000『葛巻』を掲載

急傾斜地の崩壊区域調査

様式3-1 危害のおそれのある土地、著しい危害のおそれのある土地の設定図

調査年度

平成29年度

急傾斜地の位置

箇所番号

039B1036

箇所名

今待

所在地

岩手郡葛巻町江刈今待



凡例

■ 上端
▲ 下端

— 横断測線

— 危害のおそれのある土地の区域

— 著しい危害のおそれのある土地の区域

— 土石等の移動による力が 100kN/m^2 を超える範囲

— 土石等の堆積高が 3m を超える範囲

急傾斜地の崩壊区域調書

様式3-2 建築物に作用すると想定される衝撃に関する事項(1/1)

調査年度

平成29年度

急傾斜地の位置		箇所番号			箇所名		今待		所在地		岩手郡葛巻町江刈今待					
横断 測線 番号	急傾斜地の下端に隣接する土地								急傾斜地内							
	土石等の移動の高さと力の大きさ				土石等の堆積高さとの大きさ				土石等の移動の高さと力の大きさ				土石等の堆積高さとの大きさ			
	区分	高さ (m)	下端からの距離 (m)	力の大きさ (kN/m ²)	区分	下端からの水平 距離(m)	高さ (m)	力の大きさ (kN/m ²)	区分	高さ (m)	上端からの比高 (m)	力の大きさ (kN/m ²)	区分	上端からの比高 (m)	高さ (m)	力の大きさ (kN/m ²)
1	100kN/m ² を超える	1.00	0.00 ~ 3.70	160.00	3mを超える	0.00 ~ 2.18	3.99	21.34	100kN/m ² を超える	1.00	10.55 ~ 65.40	160.00	3mを超える	25.00 ~ 65.40	3.99	21.34
	それ以外	1.00	3.70 ~ 11.48	100.00	それ以外	2.18 ~ 11.48	3.00	16.05	それ以外	1.00	5.00 ~ 10.55	100.00	それ以外	5.00 ~ 25.00	3.00	16.05
2	100kN/m ² を超える	1.00	0.00 ~ 3.77	161.28	3mを超える	0.00 ~ 2.22	4.02	21.52	100kN/m ² を超える	1.00	10.53 ~ 65.00	161.28	3mを超える	25.00 ~ 65.00	4.02	21.52
	それ以外	1.00	3.77 ~ 11.56	100.00	それ以外	2.22 ~ 11.56	3.00	16.05	それ以外	1.00	5.00 ~ 10.53	100.00	それ以外	5.00 ~ 25.00	3.00	16.05
3	100kN/m ² を超える	1.00	0.00 ~ 3.86	162.96	3mを超える	0.00 ~ 2.28	4.07	21.77	100kN/m ² を超える	1.00	10.53 ~ 67.88	162.96	3mを超える	25.00 ~ 67.88	4.07	21.77
	それ以外	1.00	3.86 ~ 11.65	100.00	それ以外	2.28 ~ 11.65	3.00	16.05	それ以外	1.00	5.00 ~ 10.53	100.00	それ以外	5.00 ~ 25.00	3.00	16.05
4	100kN/m ² を超える	1.00	0.00 ~ 3.64	159.01	3mを超える	0.00 ~ 2.15	3.97	21.26	100kN/m ² を超える	1.00	10.56 ~ 59.02	159.01	3mを超える	30.00 ~ 59.02	3.97	21.26
	それ以外	1.00	3.64 ~ 11.43	100.00	それ以外	2.15 ~ 11.43	3.00	16.05	それ以外	1.00	5.00 ~ 10.56	100.00	それ以外	5.00 ~ 30.00	3.00	16.05
5	100kN/m ² を超える	1.00	0.00 ~ 3.56	157.42	3mを超える	0.00 ~ 2.10	3.94	21.07	100kN/m ² を超える	1.00	10.60 ~ 57.98	157.42	3mを超える	30.00 ~ 57.98	3.94	21.07
	それ以外	1.00	3.56 ~ 11.34	100.00	それ以外	2.10 ~ 11.34	3.00	16.05	それ以外	1.00	5.00 ~ 10.60	100.00	それ以外	5.00 ~ 30.00	3.00	16.05
6	100kN/m ² を超える	1.00	0.00 ~ 3.26	152.26	3mを超える	0.00 ~ 1.96	3.84	20.54	100kN/m ² を超える	1.00	10.82 ~ 59.04	152.26	3mを超える	40.00 ~ 59.04	3.84	20.54
	それ以外	1.00	3.26 ~ 11.05	100.00	それ以外	1.96 ~ 11.05	3.00	16.05	それ以外	1.00	5.00 ~ 10.82	100.00	それ以外	5.00 ~ 40.00	3.00	16.05
7	100kN/m ² を超える	1.00	0.00 ~ 3.26	152.16	3mを超える	0.00 ~ 1.95	3.84	20.53	100kN/m ² を超える	1.00	10.82 ~ 60.00	152.16	3mを超える	40.00 ~ 60.00	3.84	20.53
	それ以外	1.00	3.26 ~ 11.04	100.00	それ以外	1.95 ~ 11.04	3.00	16.05	それ以外	1.00	5.00 ~ 10.82	100.00	それ以外	5.00 ~ 40.00	3.00	16.05
8	100kN/m ² を超える	1.00	0.00 ~ 2.66	141.89	3mを超える	0.00 ~ 1.70	3.68	19.72	100kN/m ² を超える	1.00	11.57 ~ 61.50	141.89	3mを超える	40.00 ~ 61.50	3.68	19.72
	それ以外	1.00	2.66 ~ 10.45	100.00	それ以外	1.70 ~ 10.45	3.00	16.05	それ以外	1.00	5.00 ~ 11.57	100.00	それ以外	5.00 ~ 40.00	3.00	16.05
9	100kN/m ² を超える	1.00	0.00 ~ 2.69	142.45	3mを超える	0.00 ~ 1.71	3.69	19.75	100kN/m ² を超える	1.00	11.52 ~ 63.50	142.45	3mを超える	40.00 ~ 63.50	3.69	19.75
	それ以外	1.00	2.69 ~ 10.48	100.00	それ以外	1.71 ~ 10.48	3.00	16.05	それ以外	1.00	5.00 ~ 11.52	100.00	それ以外	5.00 ~ 40.00	3.00	16.05
	100kN/m ² を超える		~		3mを超える	~			100kN/m ² を超える		~		3mを超える	~		
	それ以外		~		それ以外	~			それ以外		~		それ以外	~		
	100kN/m ² を超える		~		3mを超える	~			100kN/m ² を超える		~		3mを超える	~		
	それ以外		~		それ以外	~			それ以外		~		それ以外	~		
	100kN/m ² を超える		~		3mを超える	~			100kN/m ² を超える		~		3mを超える	~		
	それ以外		~		それ以外	~			それ以外		~		それ以外	~		
	100kN/m ² を超える		~		3mを超える	~			100kN/m ² を超える		~		3mを超える	~		
	それ以外		~		それ以外	~			それ以外		~		それ以外	~		