

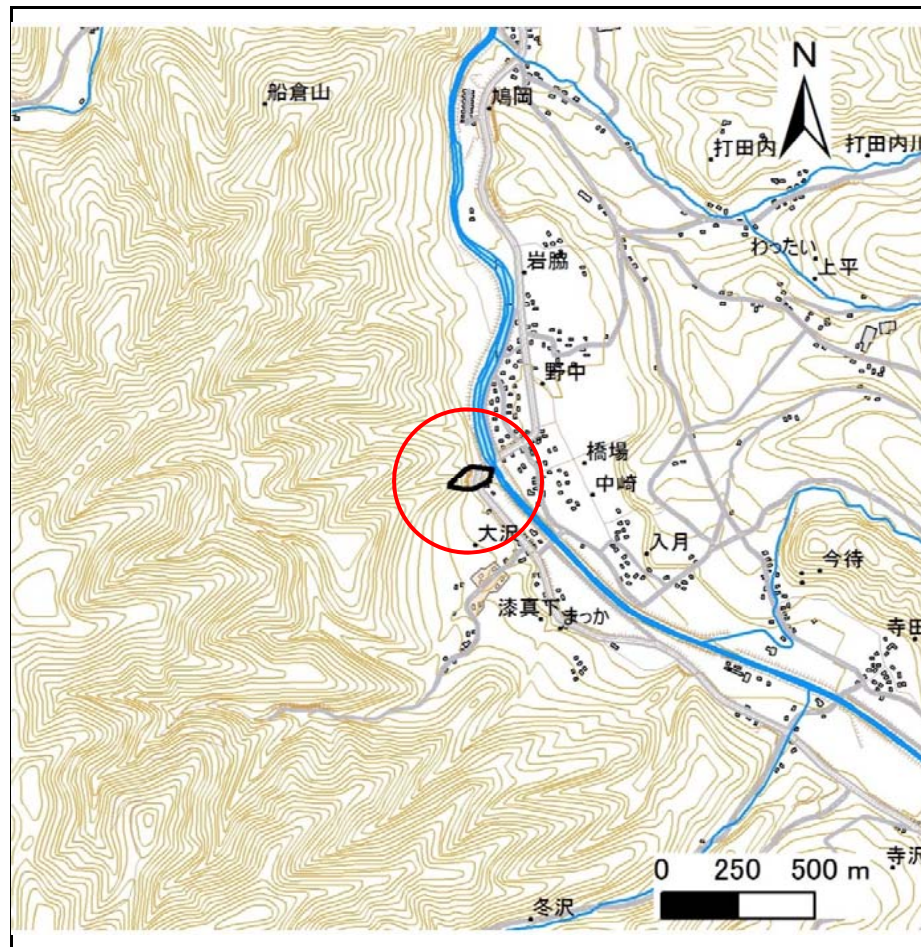
土砂災害防止に関する基礎調査(急傾斜地の崩壊)

表紙 概況、位置図

自然現象の種類	急傾斜地の崩壊
箇所番号	039B1034
箇所名	大沢-1
所在地	岩手郡葛巻町江刈大沢
調査機関	盛岡広域振興局土木部岩手土木センター



位置図(S=1:200,000)



概況図(S=1:25,000)

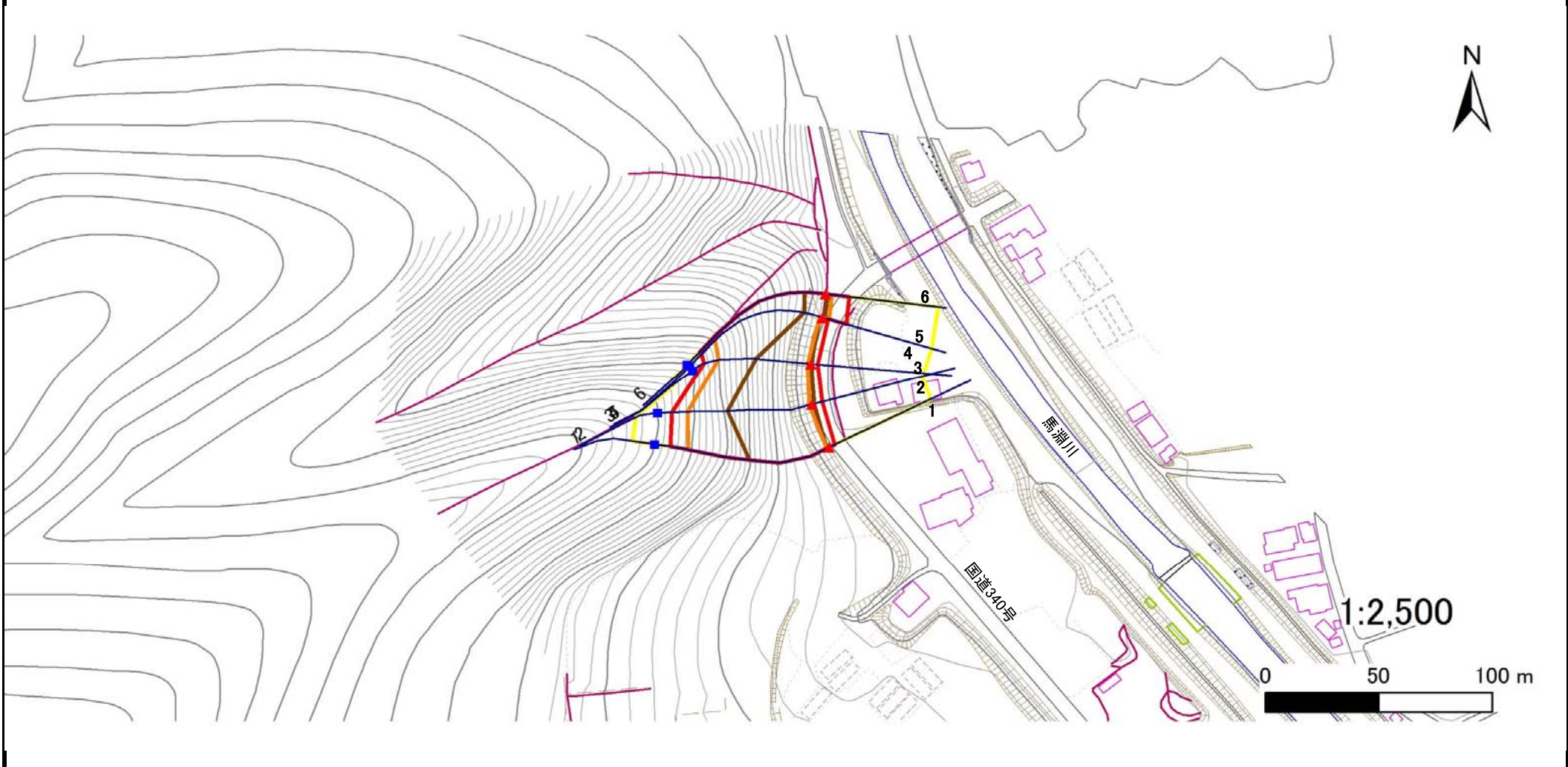
国土地理院の電子地形図200000『八戸』及び電子地形図25000『葛巻』を掲載

急傾斜地の崩壊区域調査

様式3-1 危害のおそれのある土地、著しい危害のおそれのある土地の設定図

調査年度 平成29年度

急傾斜地の位置	箇所番号	箇所名	所在地
	039B1034	大沢-1	岩手郡葛巻町江刈大沢



凡例	■ 上端	— 横断測線	▭ 危害のおそれのある土地の区域	▭ 土石等の移動による力が100kN/m ² を超える範囲
	▲ 下端		▭ 著しい危害のおそれのある土地の区域	▭ 土石等の堆積高が3mを超える範囲

急傾斜地の崩壊区域調査

様式3-2 建築物に作用すると想定される衝撃に関する事項(1/1)

調査年度	平成29年度
------	--------

急傾斜地の位置		箇所番号			箇所名				所在地							
		039B1034			大沢-1				岩手郡葛巻町江刈大沢							
横断 測線 番号	急傾斜地の下端に隣接する土地								急傾斜地内							
	土石等の移動の高さと力の大きさ				土石等の堆積高さとの大きさ				土石等の移動の高さと力の大きさ				土石等の堆積高さとの大きさ			
	区分	高さ (m)	下端からの距離 (m)	力の大きさ (kN/m ²)	区分	下端からの水平 距離(m)	高さ (m)	力の大きさ (kN/m ²)	区分	高さ (m)	上端からの比高 (m)	力の大きさ (kN/m ²)	区分	上端からの比高 (m)	高さ (m)	力の大きさ (kN/m ²)
1	100kN/m ² を超える	1.00	-1.40 ~ -1.40	154.72	3mを超える	-1.40 ~ -1.40	3.89	20.80	100kN/m ² を超える	1.00	10.69 ~ 54.70	154.72	3mを超える	30.00 ~ 54.70	3.89	20.80
	それ以外	1.00	-1.40 ~ 2.71	100.00	それ以外	-1.40 ~ 2.71	3.00	16.05	それ以外	1.00	5.00 ~ 10.69	100.00	それ以外	5.00 ~ 30.00	3.00	16.05
2	100kN/m ² を超える	1.00	-1.40 ~ -1.40	163.81	3mを超える	-1.40 ~ 0.91	4.13	22.12	100kN/m ² を超える	1.00	10.58 ~ 54.56	163.81	3mを超える	25.00 ~ 54.56	4.13	22.12
	それ以外	1.00	-1.40 ~ 4.50	100.00	それ以外	0.91 ~ 4.50	3.00	16.05	それ以外	1.00	5.00 ~ 10.58	100.00	それ以外	5.00 ~ 25.00	3.00	16.05
3	100kN/m ² を超える	1.00	-1.40 ~ -1.40	163.16	3mを超える	-1.40 ~ 0.14	3.82	20.45	100kN/m ² を超える	1.00	10.70 ~ 44.50	163.16	3mを超える	25.00 ~ 44.50	3.82	20.45
	それ以外	1.00	-1.40 ~ 3.01	100.00	それ以外	0.14 ~ 3.01	3.00	16.05	それ以外	1.00	5.00 ~ 10.70	100.00	それ以外	5.00 ~ 25.00	3.00	16.05
4	100kN/m ² を超える	1.00	-1.40 ~ -1.40	149.27	3mを超える	-1.40 ~ -1.40	3.45	18.47	100kN/m ² を超える	1.00	10.91 ~ 44.76	149.27	3mを超える	40.00 ~ 44.76	3.45	18.47
	それ以外	1.00	-1.40 ~ 2.60	100.00	それ以外	-1.40 ~ 2.60	3.00	16.05	それ以外	1.00	5.00 ~ 10.91	100.00	それ以外	5.00 ~ 40.00	3.00	16.05
5	100kN/m ² を超える	1.00	0.00 ~ 3.10	149.42	3mを超える	0.00 ~ 1.01	3.45	18.47	100kN/m ² を超える	1.00	10.91 ~ 45.70	149.42	3mを超える	40.00 ~ 45.70	3.45	18.47
	それ以外	1.00	3.10 ~ 10.89	100.00	それ以外	1.01 ~ 10.89	3.00	16.05	それ以外	1.00	5.00 ~ 10.91	100.00	それ以外	5.00 ~ 40.00	3.00	16.05
6	100kN/m ² を超える	1.00	0.00 ~ 2.66	141.87	3mを超える	0.00 ~ 0.82	3.35	17.92	100kN/m ² を超える	1.00	11.48 ~ 45.80	141.87	3mを超える	40.00 ~ 45.80	3.35	17.92
	それ以外	1.00	2.66 ~ 10.44	100.00	それ以外	0.82 ~ 10.44	3.00	16.05	それ以外	1.00	5.00 ~ 11.48	100.00	それ以外	5.00 ~ 40.00	3.00	16.05
	100kN/m ² を超える		~		3mを超える	~			100kN/m ² を超える		~		3mを超える	~		
	それ以外		~		それ以外	~			それ以外		~		それ以外	~		
	100kN/m ² を超える		~		3mを超える	~			100kN/m ² を超える		~		3mを超える	~		
	それ以外		~		それ以外	~			それ以外		~		それ以外	~		
	100kN/m ² を超える		~		3mを超える	~			100kN/m ² を超える		~		3mを超える	~		
	それ以外		~		それ以外	~			それ以外		~		それ以外	~		
	100kN/m ² を超える		~		3mを超える	~			100kN/m ² を超える		~		3mを超える	~		
	それ以外		~		それ以外	~			それ以外		~		それ以外	~		
	100kN/m ² を超える		~		3mを超える	~			100kN/m ² を超える		~		3mを超える	~		
	それ以外		~		それ以外	~			それ以外		~		それ以外	~		
	100kN/m ² を超える		~		3mを超える	~			100kN/m ² を超える		~		3mを超える	~		
	それ以外		~		それ以外	~			それ以外		~		それ以外	~		